

MÉXICO
GOBIERNO DE LA REPÚBLICA





COORDINACIÓN NACIONAL DE
PROTECCIÓN CIVIL
MÉXICO

CATÁLOGO DE INUNDACIONES 2017

03 de mayo de 2018

Catálogo de Inundaciones 2017

Información de eventos hidrometeorológicos que han provocado inundaciones en el país durante 2017, y sus



Recopilación de la información

CONAGUA
COMISIÓN NACIONAL DEL AGUA



SISTEMA NACIONAL DE
PROTECCIÓN CIVIL
MÉXICO



Información de lluvia



Servicio Meteorológico Nacional cuenta con 5,500 estaciones climatológicas

Conformación de la Base de Datos

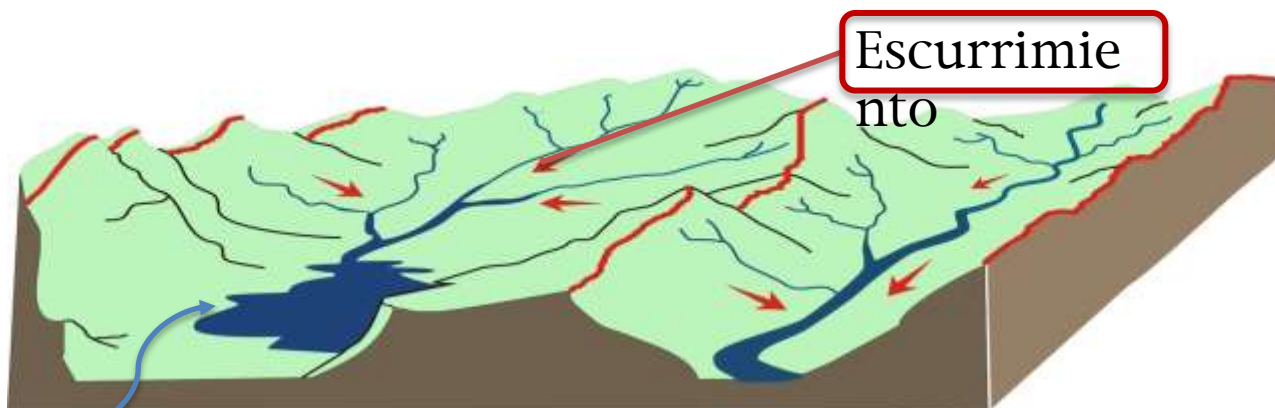
Aspectos socio-económicos Aspectos Hidrológicos

Fecha	Estado	Municipio, localidad, etc	Fenómeno	Afectaciones	Aspectos socio-económicos							Aspectos Hidrológicos						
					Dececos	Personas afectadas	Viviendas	Coloasias	Escoetas	Comercios	Viabilidad primaria	Hectáreas de siembra	Tamaño (m ² m)	Fuente	Precipitación (mm)	Estación	Día	Tr
29 de agosto al 4 de septiembre	Baja California Sur	Comcaá (Las Brancas)	Lluvias fuertes (Tormenta Tropical Lidia)	Daños en más de 5,000 viviendas, 2 edificios habitacionales en Los Cabos colapsaron. Más de 4,000 personas que tuvieron que ser evacuadas. Deslaves, deslizamientos de tierra y vados en carreteras que dejaron incommunicados diversos localidades (carretera Los Cabos a La Paz, de Guerrero Negro a Santa Rosalía). E personas fallecieron por arrastre de autos. En Santa Rosalía/Mérida, hubo brotes de aguas negras por los pozos de visita.	4	4,000	5,000							Sesión 1308	884	Santa La Laguna, B.C.S. STAN (BLAGUNA)	09092017	5
29 de agosto al 4 de septiembre	Sonora	Hermosillo (Bahía de Kino)	Lluvias fuertes (Tormenta Tropical Lidia)	Se inundaron viviendas ubicadas en partes bajas, en algunos casos con frentes de 20 a 30 cm, afectando a personas y al ganado en algunos sectores.		55	N						8.2 y 6.2	Sesión 1308	384	HERMOSILLO, Son (HERMOS)	09092017	2
29 de agosto al 4 de septiembre	Sonora	Ciudad Obregón	Lluvias fuertes (Tormenta Tropical Lidia)	Completado de trabajos de limpieza de las 600 a las 800 viviendas en la zona de "El Estero", 50 personas evacuadas y se cerraron las calles de la zona. Hospital de emergencia de ESS. Adicionalmente se realizaron trabajos de limpieza a nivel de las Av. Ferrocarril y 200.							Av. Ferrocarril y calle 200			Sesión 1308		Ci. Obregón-SONORA	09092017	5
29 de agosto al 4 de septiembre	Sonora	Duquías	Lluvias fuertes (Tormenta Tropical Lidia)	Fueron inundadas viviendas de Vicam (San José de Buenavista) por lo que evacuaron los campesinos a arroyos y sus viviendas se inundaron a regar en el borde de operación. Se originó descalabro del principal "Colonia Yaguajayón" así mismo conegó en la comunidad que "Casa Anís", de una población de 10 habitantes, los pobladores rompieron el bordo para salvaguardar la integridad de sus bienes y viviendas.										Sesión 1308	761		09092017	53
29 de agosto al 4 de septiembre	Estado de México	Tlaltepalli	Lluvias Intensas	Saturación de la red de drenaje, el río "San Javier" alcanzó su nivel máximo, por lo que el Estado Potomero comenzó a tratar por las coladeras en las Av. Juárez. Afectando 48 negocios y 30 viviendas con inundaciones a nivel patio.			30			48	Av. Juárez			Sesión 1308	712	VASO DE CRISTO (SACM) Mex (VOCDF)	29082017	10
29 de agosto al 4 de septiembre	Estado de México	Atzacan	Lluvias Intensas	Saturación de la red de drenaje, el río "San Javier" alcanzó su nivel máximo, por lo que el Estado Potomero comenzó a tratar por las coladeras en la Av. Juárez. Afectando 48 negocios y 30 viviendas con inundaciones a nivel patio.			30			48	Av. Juárez			Sesión 1308	712	VASO DE CRISTO (SACM) Mex (VOCDF)	29082017	10
29 de agosto al 4 de septiembre	Estado de México	Cuautlán Izcalli	Lluvias Intensas	Desbordamiento de la presa "Ángulo" inundó 90 viviendas con frentes en su interior de hasta 1m, con pérdidas en especies domésticas.			100						1	Sesión 1308	712	VASO DE CRISTO (SACM) Mex (VOCDF)	29082017	10
29 de agosto al 4 de septiembre	Estado de México	Neohuácatlan	Lluvias Intensas	Inundaciones en 43 manzanas de las colonias Impulsora, Valle de Aragón, Plaza de Aragón y Las Armas, con frentes de 35 cm a 1m.									1	Sesión 1308	541	P. B. Chardulisco L. D.F. (PBCDF)	30082017	5
29 de agosto al 4 de septiembre	Estado de México	Ecatepec	Lluvias Intensas	Inundación con frentes de 70 cm en viviendas; adicionalmente, se registró un socavón en la margen izquierda del Gran Canal, entre el caserío de bombero No. 1 y la estructura de lumbrera.									0.7	Sesión 1308	423	PLANTA CHICNAUTLA IMA (PCCMI)	29082017	2

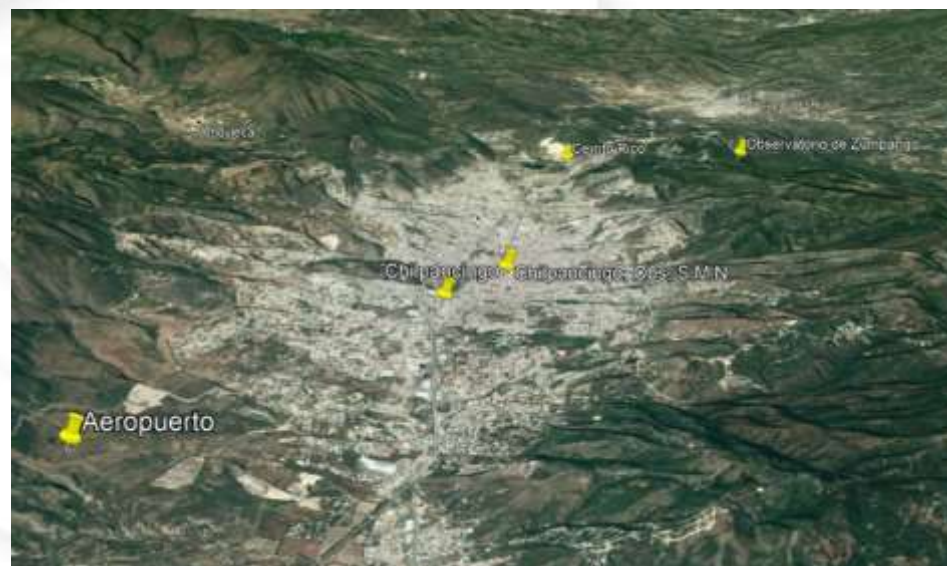
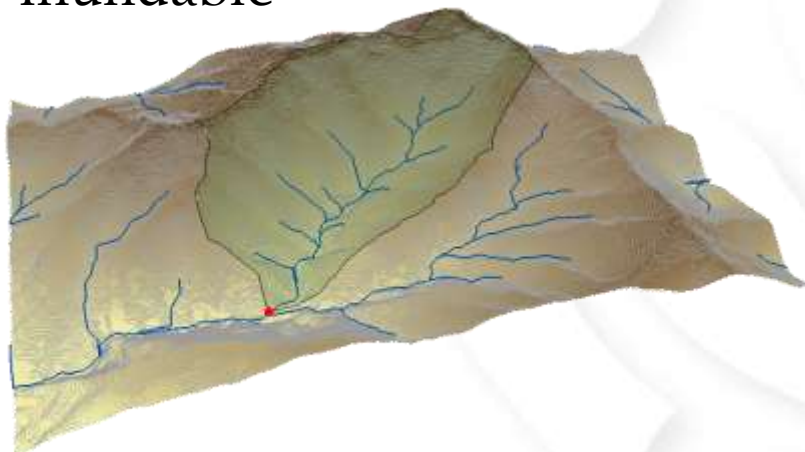
COMPLETADO

ELABORAMOS

Localización de estaciones climatológicas



Zona Inundable



Visualizador de Escenario de Lluvia

Este valor depende del número de días que se registró lluvia.

The screenshot shows the VELL application interface. On the left, there is a sidebar with a 'Selección' button and a dropdown menu for 'Organismo de cuenca' set to 'Península de Baja California'. Below this, a 'Duración' dropdown is set to '1 Día'. The main area features a map of Mexico with a red box highlighting the Baja California region. On the right, a smaller map shows a zoomed-in view of the Baja California Peninsula with a yellow star marking a specific location. A 'Resultados' window is open, displaying a table of rainfall data. The table has two columns: 'Tr (años)' and 'Hp (mm)'. The first row is highlighted in blue, corresponding to 2 years of rainfall (76.8 mm). Above the table, the coordinates 'Lat 23.560, Lon -110.000' are circled in red. A 'Cerrar' button is at the bottom of the results window.

Tr (años)	Hp (mm)
2	76.8
5	128.3
10	180.7
20	241.5
50	294.9
100	329.5
200	363.2
500	405.4
1000	437.2
2000	469.0

ENERO

- El río superó su NAMO en 1.3 m
- Dos vehículos arrastrados
- Una persona fallecida

120 mm

Teapa
(Tabasco)



Frente Frío no. 21
(7 de enero)

Tila
(Chiapas)

- Desbordamiento del río Petalcingo ocasionó interrupción en carretera.
- Inundación de 20-40 cm en

256.7m m

FEBRERO

Lluvias fuertes
acompañadas
de fuertes
vientos de
hasta 70 km/h
(17 de febrero)

Playas de Rosarito
(Baja California)

- Desbordamiento de arroyos “Huahuatay” y “Plan Libertador”.
- Inundación en centro comercial y casas
- Deceso de una persona

49
mm



Tijuana (Baja California)

- Lluvias reblandecieron un talud que colapsó hacia una vivienda provocando el deceso de una persona

49
mm

MARZO

Lluvias fuertes
acumuladas
(3 de marzo)

133
mm

Agua
Dulce
(Veracruz)



El río Tonalá incrementó 8cm su nivel, por arriba del NAMO, inundando dos colonias en la cabecera municipal.

ABRIL



Lluvia fuerte (4 de mayo)

Huejutla (Hidalgo)

Inundación de 50 viviendas con tirantes de 30 cm por saturación de drenaje

181 mm



Lluvia fuerte (30 de mayo)

Esperanza (Puebla)

Fuertes escurrimientos inundaron 35 viviendas con tirantes de hasta 1 m.

120 mm

JUNIO

Tormenta
Tropical
Beatriz (2 y 5
de Junio)

Magdalena
Tequisistlán
(Oaxaca)

Desbordamiento de río
Tequisistlán originó
inundaciones en 200 casa,
así como daños en puentes
carretero.

333
mm

Villahermo
sa
(Tabasco)



Inundaciones en
19 colonias con
tirantes de hasta
1m.

21
0
m
m



Derrame del canal
La Zamorana,
inundando 20
viviendas con
tirantes 80 cm

Lluvias
Acumuladas (3 de
julio)

Veracruz
(Veracruz)

150.4
mm



Inundaciones en 6
colonias con más de
50 viviendas
afectadas con
tirantes de hasta 30
cm

Lluvias
puntuales (19 de
julio)

Novojoa
(Sonora)

109
mm

AGOSTO

Huracán
Franklin (9 de
agosto)

105.5
mm

Nautla
(Veracruz)

Inundaciones,
daños en
cultivos,
deslaves,
afectaciones
en más de
850 viviendas



400
mm

Los Cabos
(Baja California
Sur)

Tormenta
Tropical Lidia
(31 de agosto)

Inundaciones,
deslizamientos
de tierra,
brotes de
aguas negras,
daños en más
de 5000
viviendas. Seis
decesos por
arrastre de
arroyos.

SEPTIEMBRE

Lluvia Fuerte (26 de septiembre)

Nuevo Laredo (Tamaulipas)

Desbordamiento del arroyo *El Coyote* inundó 20 colonias con tirantes de 50-60 cm, afectando 2,000 viviendas.

243.8 mm



209.4 mm

Desbordamientos del arroyo *Topo Chico*, provocando inundaciones en

Cadereyta (Nuevo León)

Lluvia intensa (27 de septiembre)

OCTUBRE

Lluvia muy fuertes
(10 de octubre)

Tanquian,
Tanalajas,
Tampamolón,
Tamasopo,
Axtla de
Terrazas (San
Luis Potosí)

Desbordamientos de ríos ocasionaron inundaciones en varias localidades. Dos personas fallecidas al intentar

166.
2
mm



Lluvia fuerte (11 de octubre)

Pichucalco
(Chiapas)

Desbordamiento del arroyo *El Cristo* inundó 139 viviendas y 339 comercios con tirantes de hasta 1.70 m

183.
5
mm

Catálogo de inundaciones históricas 2017



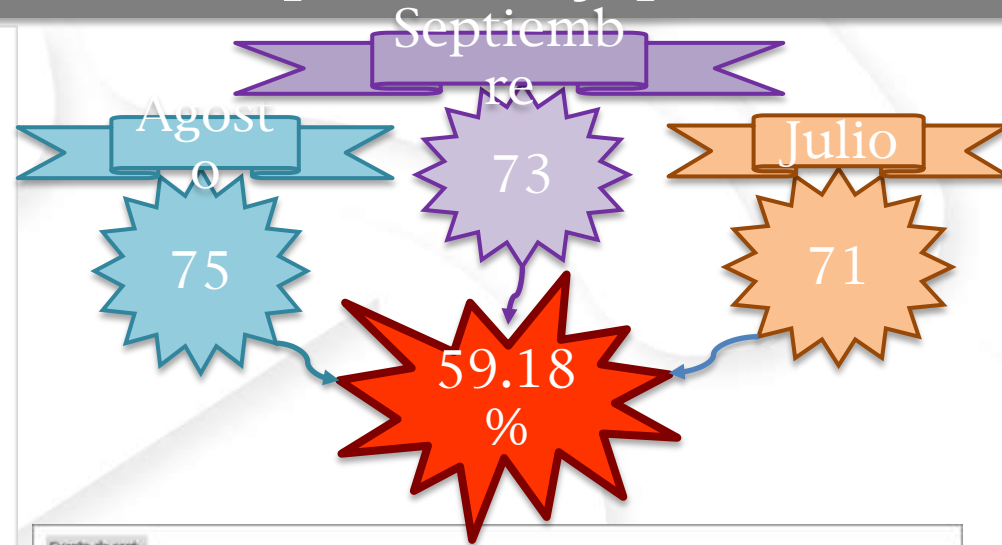
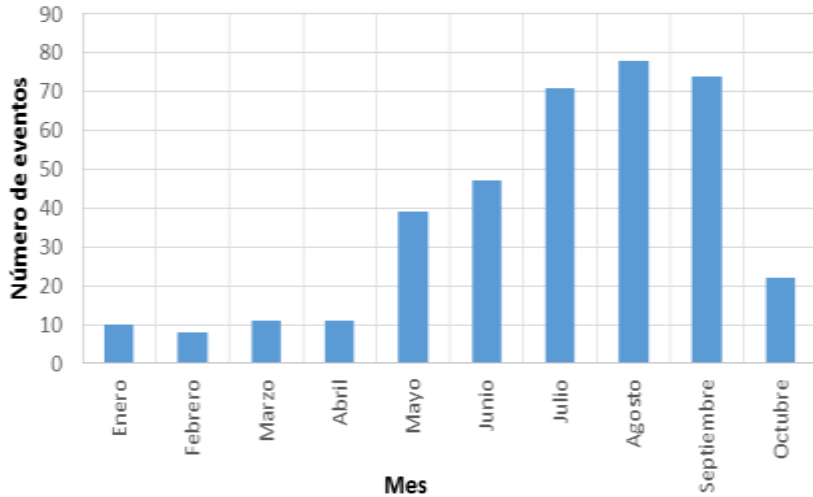
Inundación en la Ciudad de México. Fuente: Noticieros Televisa



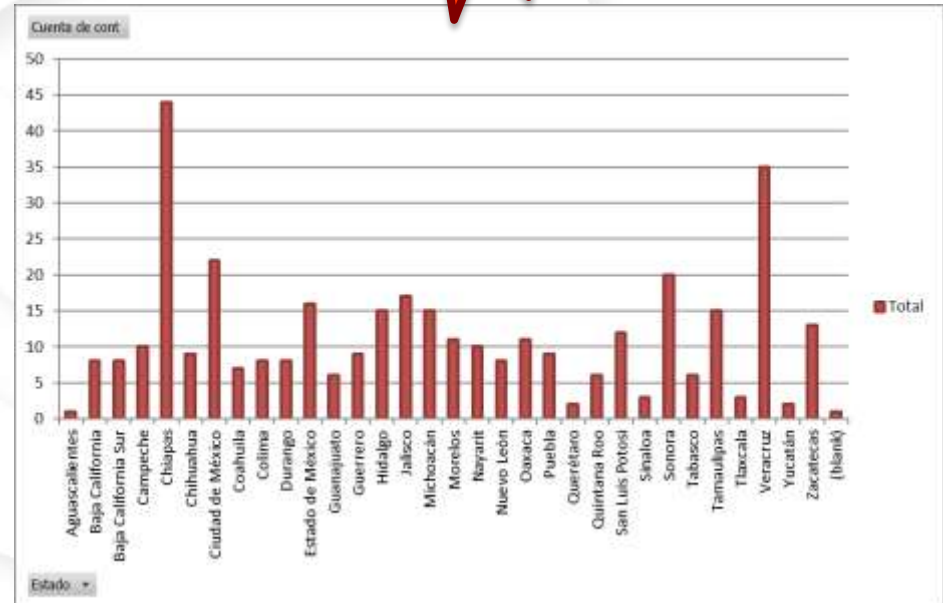
Inundación en Santiago Tuxtla. Fuente: Sin Filtro Noticias.

El total de eventos registrados durante el **2017** fue de **370**.

Mayores eventos registrados por mes y por estado



En Chiapas se presentaron 44 eventos de inundación, 35 en Veracruz y 22 en CDMX.





COORDINACIÓN NACIONAL DE
PROTECCIÓN CIVIL
MÉXICO

MAYOR INFORMACIÓN:

Dra. Lucía Guadalupe Matías Ramírez
SUBDIRECTORA DE RIESGOS POR INUNDACIÓN

lgmr@cenapred.unam.mx

SEGOB
SECRETARÍA DE GOBERNACIÓN



www.segob.gob.mx

[@segob_mx](https://twitter.com/segob_mx)

protección civil federal:

www.proteccioncivil.gob.mx

[@pcsegob](https://twitter.com/pcsegob)