



COORDINACIÓN NACIONAL DE
PROTECCIÓN CIVIL

MÉXICO

**SISTEMAS DE ALERTA TEMPRANA HIDROMETEOROLÓGICAS
(HERRAMIENTAS ÚTILES)**

FECHA 23 DE MARZO DE 2018

SISTEMAS DE ALERTA TEMPRANA

Avisos que pueden salvar vidas

México está sujeto a una gran variedad de fenómenos naturales perturbadores que han ocasionado grandes desastres.

Con el **propósito de proteger a la población** se crean los sistemas de alerta temprana.



Tienen cuatro componentes

1 **Conocimiento** previo e identificación de los riesgos asociados con fenómenos perturbadores para tomar medidas de preparación y autoprotección.



2 **Sistema de medición y monitoreo** del fenómeno perturbador para realizar pronósticos o emitir avisos con base científica. Se utilizan redes de instrumentos y telecomunicaciones para adquisición de datos.



4 **Planes de respuesta o de contingencia** para saber qué hacer ante el impacto de fenómenos perturbadores. Los ejercicios de preparación y los simulacros son esenciales para garantizar una rápida y eficaz respuesta.



3 **Difusión de alertas públicas** con información clara y precisa que active la respuesta de la población. Requiere de protocolos preestablecidos y operados por las autoridades.



Se requiere la participación coordinada de estos cuatro sectores



Éxito

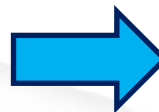
Servicios y Sistemas de Alerta en México

Sistema	Fenómeno	Información	Cobertura	Fecha de inicio	Momento de aviso
Servicio Sismológico Nacional	Sísmico	www.ssn.unam.mx	Nacional	1910	Aviso ante la ocurrencia
Sistema de Alerta Sísmica Mexicano (SASMEX)	Sísmico	www.cires.org.mx	Ciudades de México, Oaxaca, Chilpancingo, Acapulco y Morelia	1991	Segundos previos al arribo de un sismo que ya ocurrió. Depende de la distancia del epicentro y la energía del sismo
Sistema de Monitoreo del Volcán Popocatepetl	Volcánico	www.cenapred.gob.mx	Zonas aledañas al volcán	1994	Ante la ocurrencia de eventos
Sistema de Alerta Temprana para Ciclones Tropicales (SIAT-CT)	Ciclón Tropical	http://smn.cna.gob.mx www.proteccioncivil.gob.mx www.cenapred.gob.mx/	Nacional	2000	Con 72 horas de anticipación
Sistema Nacional de Alerta de Tsunamis	Tsunami	www.bit.ly/1w3MNJa	Costa del Pacífico Mexicano	2013	Para tsunamis locales, minutos de anticipación; para los regionales y lejanos o transoceánicos, horas
Sistema de Alerta Temprana de Incendios en México	Incendios forestales	www.conabio.gob.mx	Nacional	1999	Aviso ante la ocurrencia
Servicio Meteorológico Nacional	Meteorológicos	http://smn.cna.gob.mx	Nacional	1877	Aviso ante la ocurrencia y pronósticos

Alerta clara y oportuna



Conocimiento ¿Qué hacer?



Significa la gran diferencia



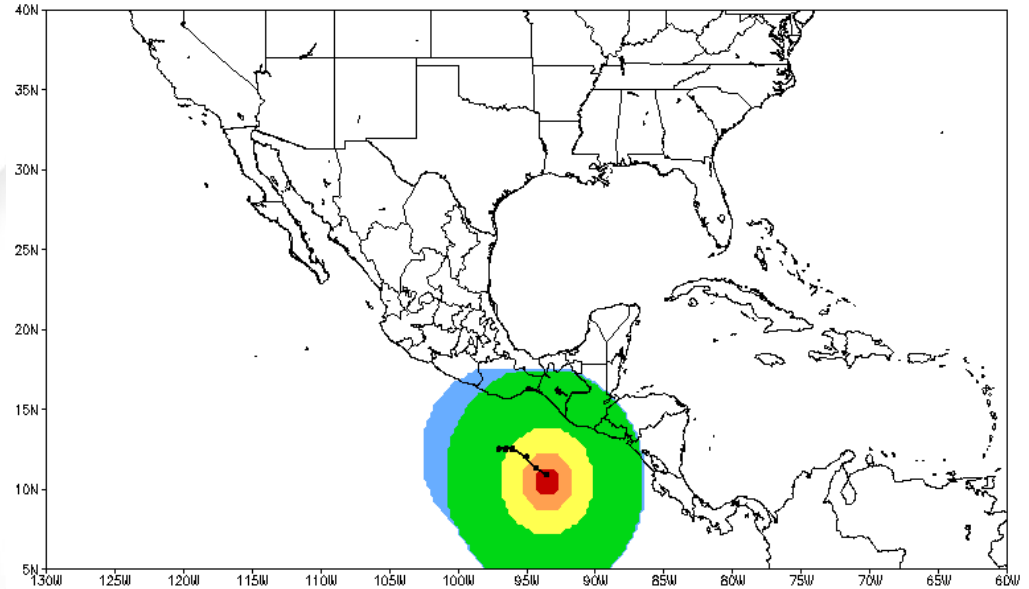


Sistema de Alerta Temprana Ciclones Tropicales **SIAT - CT**

¿Qué es?

Es una **metodología** que sirve de guía para las **autoridades de Protección Civil a escala federal**, para la determinación de fases de alertamiento por ciclón tropical en la República Mexicana.

Aviso del SIAT para la Depresión Tropical
ADRIAN del 11-MAY-2017 a las 09:00 Z



SIAT-CT automático

Se mejoró

Versión 2000



Versión 2003



Fase de
acercamiento



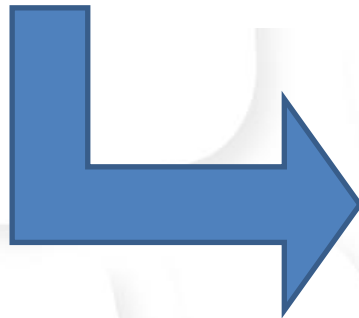
Fase de
alejamiento

<https://www.gob.mx/segob/documentos/alertamientos-de-proteccioncivil-atiende-recomendaciones-del-sinaproc-febrero-2018>

Alertamientos de #proteccióncivil: Atiende recomendaciones del #SINAPROC - FEBRERO 2018

Infórmate, conoce, toma previsiones siguiendo las indicaciones según el lugar en el que te encuentres y comparte información oportuna con tus contactos.

#PrevenirEsVivir



Documentos

48.- Alertamiento Hidrometeorológico General No. 059
28022018



47.- Frente Frío 34 No. 02 28022018



46.- Frente Frío 34 No. 01 27022018



45.- Alertamiento Hidrometeorológico General No. 058
27022018



44.- Alertamiento Hidrometeorológico General No. 057
26022018



ALERTAMIENTO DE CICLÓN TROPICAL

Miércoles 10 de mayo de 2017 / 17:00 h / No. 02

TORMENTA TROPICAL ADRIÁN EN EL OCÉANO PACÍFICO

Tormenta Tropical "Adrian" del Pacífico mantiene su movimiento hacia el noroeste, aunque por el momento se debilita paulatinamente.

NIVEL DE ALERTA SIAT - CT

CICLÓN ACERCÁNDOSE

CICLÓN ALEJÁNDOSE

ROJA

ROJA

NARANJA

NARANJA

AMARILLA

AMARILLA

VERDE

VERDE

AZUL

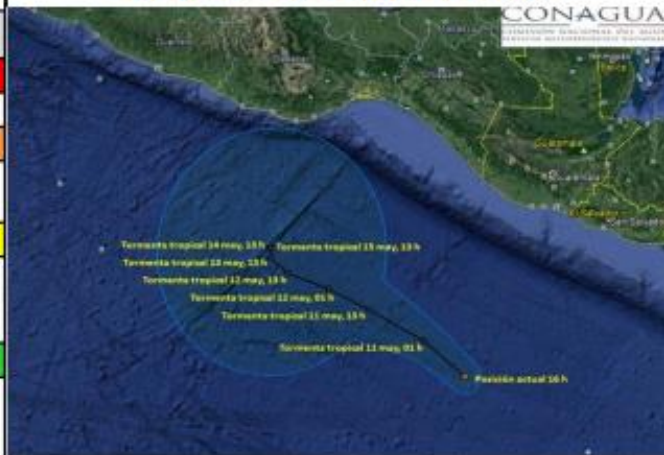
AZUL

Sur, suroeste y este de Oaxaca.
Oeste y sur de Chiapas.

DETALLES

HORA Y FECHA: 16:00 horas del 10 de mayo de 2017
COORDENADAS: Latitud 10.5° Norte; Longitud 92.7° Oeste.
LOCALIZACIÓN: 570 km al sur de Boca de Pijijiapan, Chis. 65 sur-sureste de Salina Cruz, Oaxaca.
DESPLAZAMIENTO ACTUAL: al noroeste (315°) a 7 km/h
VIENTOS MÁXIMOS: Sostenidos de 65 km/h con rachas de 85
PRESIÓN MÍNIMA: 1005 hPa.

PRONÓSTICO DE TRAYECTORIA



EFECTOS Y COMENTARIOS

RECOMENDACIONES DE ALERTA:

POBLACIÓN EN GENERAL – Mantenerse informada sobre las condiciones meteorológicas en sus lugares de residencia, tener presente su plan familiar de protección civil y atender las recomendaciones del Sistema Nacional de Protección Civil.

NAVEGACIÓN MARÍTIMA – Precauciones en inmediaciones de este sistema, atender indicaciones de Capitanías de Puerto, Secretaría de Marina-Armada de México y autoridades de Protección Civil.

NAVEGACIÓN AÉREA – Precauciones en las inmediaciones de este sistema, atender indicaciones del Servicio a la Navegación del Espacio Aéreo Mexicano.

MEDIOS DE COMUNICACIÓN – Atender y difundir información emitida por el SINAPROC y fuentes oficiales sobre la temporada de ciclones tropicales y lluvias.

UNIDADES ESTATALES DE PROTECCIÓN CIVIL – Atender la evolución de este ciclón tropical, notificar a integrantes del SINAPROC en ámbitos estatales y municipales así como considerar las siguientes recomendaciones de acuerdo al nivel de alerta SIAT-CT:

AZUL: Activar procedimientos internos de comunicaciones, mantener alto nivel de atención a información oficial.



Infografía CENAPRED: "Ciclón acercándose"



Infografía CENAPRED: "Ciclón alejándose"



Conoce la información que contienen los Boletines de alertamiento hidrometeorológico <https://www.gob.mx/segob/articulos/conoce-la-informacion-que-contienen-los-boletines-de-alertamiento-hidrometeorologico>

Boletín de Alertamiento Hidrometeorológico General

BOLETÍN DE ALERTAMIENTO HIDROMETEOROLÓGICO GENERAL

Jueves 11 de mayo de 2017/ 12:00 h / No. 024

FENÓMENOS HIDROMETEOROLÓGICOS ACTUALES.

1. La Depresión Tropical "Adrian" ahora como Baja Remanente al sur del Golfo de Tehuantepec a 430 km al sur suroeste de Tapachula, Chiapas. *
2. Sistema Frontal No. 46 se localiza sobre el norte de México. **
3. Sistema de alta presión al noreste del Golfo de México, mantendrá vientos del sur y sureste en la Península de Yucatán.

Comentario adicional:

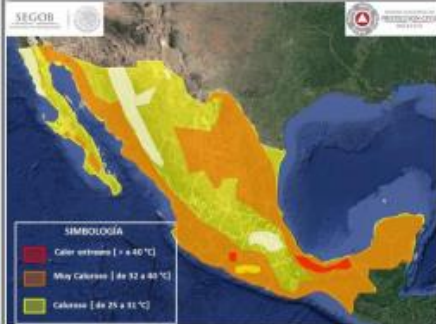
*Para más información consultar el boletín del Sistema de Alerta Temprana de Ciclones Tropicales (SIAT-CT).

**Para más información consultar el boletín de alertamiento hidrometeorológico específico de Frente Frio no. 46.



ALERTAS PARA LAS PRÓXIMAS 24 HORAS:

AMBIENTE CÁLIDO



-Calor extremo [> 40°C]: Sur de Veracruz, costas de Tabasco, este de Michoacán y noroeste de Guerrero.

-Muy Caluroso [32 a 40°C]: Sureste de Chihuahua, sur de Oaxaca, norte, este de Sonora, este de San Luis Potosí, así como gran parte de Sinaloa, Coahuila, Tamaulipas, Nayarit, Jalisco, Colima, Michoacán, Guerrero, Chiapas, Veracruz, Tabasco, Campeche, Yucatán y Quintana Roo.

-Caluroso [25 a 31°C]: Noreste de Baja California y Tamaulipas, noroeste de Sonora, noroeste de Coahuila, sur y norte de Puebla, centro y norte de Oaxaca, oeste del Estado de México, así como gran parte de Baja California Sur, Durango, Zacatecas, Chihuahua, Aguascalientes, San Luis Potosí, Morelos, Guanajuato, Querétaro, Hidalgo y Ciudad de México.

LLUVIAS



-Intervalos de lluvias muy fuertes con tormentas puntuales intensas (75 a 150 mm): Chiapas, Tabasco y Veracruz (sur).

-Intervalos de chubascos fuertes con tormentas puntuales muy fuertes (50 a 75 mm): Oaxaca.

Comentario adicional:

-Lluvias con intervalos de chubascos (5.1 a 25 mm): San Luis Potosí, Guanajuato, Querétaro, Hidalgo, Puebla, Tlaxcala, Estado de México, Ciudad de México, Morelos, Michoacán, Guerrero, Tamaulipas, Campeche y Quintana Roo.

BOLETÍN DE ALERTAMIENTO HIDROMETEOROLÓGICO GENERAL

VIENTO Y OLEAJE



-Rachas de viento superiores a 60 km/h con oleaje hasta de 2 m. de altura: costas de Oaxaca y Chiapas.

-Rachas de viento que pueden superar los 50 km/h: Costas de los estados de Baja California Sur, Sonora, Sinaloa, Campeche y Yucatán.

RECOMENDACIONES

TEMPERATURAS:

- Atienda las recomendaciones de la Secretaría de Salud para prevenir enfermedades ante altas temperaturas (golpe de calor).
- Si presenta náuseas, vomito, mareos, calentura, confusión, boca seca, ausencia de lágrimas y malestar general acuda a su centro de salud o servicio médico más cercano.
- Hidrátase constantemente aunque no tenga sed, consuma vida suero-oral, tome abundantes líquidos de preferencia agua y evite las bebidas con cafeína o alcohólicas.
- No se exponga por tiempos prolongados a los rayos del sol y utilice bloqueadores solares aun estando nublado.
- Utilice ropa fresca de preferencia de colores claros, calzado ligero, gorras, sombreros y sombrillas.
- Evite las actividades físicas intensas bajo el sol, para evitar el aumento de la temperatura corporal y el golpe de calor.



LLUVIAS:

- Extreme precauciones al transitar por brechas y caminos rurales ante baja visibilidad, terreno resbaladizo, posibles deslaves de sierras o avenidas súbitas de agua con material de arrastre.
- Si hay riesgo de un deslave o rodamiento de piedras, desaloje inmediatamente.
- No transite por zonas inundadas; ya que puede haber sumergidos cables con energía eléctrica, no se acerque a postes o cables de electricidad.
- No intente cruzar cauces de ríos, arroyos, vados y zonas bajas porque puede ser arrastrado por el agua.
- Si viaja en su vehículo, extreme precaución al desplazarse en carreteras especialmente en zonas de sierra y costa; así como en vados y brechas, debido a la presencia de vientos y lluvias, no se confíe del potencial y peso de su vehículo especialmente si es todo terreno.
- No cruce puentes si el agua lo pasa por encima.



BOLETÍN DE ALERTAMIENTO HIDROMETEOROLÓGICO GENERAL

RECOMENDACIONES

- No restablezca la energía eléctrica hasta que esté seguro de que no hay cortos circuitos. Si tiene duda sobre el estado de su casa, solicite el apoyo de las autoridades, mientras tanto no la utilice.
- Alejese de casas y muros en peligro de derrumbarse.
- No tome líquidos ni alimentos que hayan estado en contacto con aguas contaminadas o anegadas; siga las indicaciones de sanidad que dicten las autoridades.
- Evite que el agua quede estancada, ya que proliferan los mosquitos transmisores de enfermedades.
- En caso de tormentas eléctricas procure no utilizar equipos eléctricos y electrónicos, si se encuentra en el exterior procure buscar refugio en alguna edificación, si está viajando quédese en el interior de su automóvil.



VIENTO:

- Extreme precauciones ante presencia de vientos fuertes y ponga especial atención a construcciones de material endeble, así como posibles afectaciones en espectaculares y tendido eléctrico.
- Extremar precauciones al tránsito vehicular en carreteras y caminos rurales, vados y puentes serranos, así como zonas urbanas, si es necesario buscar rutas alternas.
- En caso de estar transitando por la calle, extreme precauciones ya que las ráfagas de viento pueden arrastrar o convertir objetos en proyectiles, busque refugio en casas y edificios de construcción sólida.
- En su domicilio mantenga abiertas algunas de las ventanas (preferentemente a sotavento), y evite permanecer en habitaciones enfrentadas a la dirección de donde sopla el viento que tenga ventanales. Permanezca alejado de las ventanas y en caso de ser necesario puede protegerse debajo de muebles sólidos y pesados o escaleras interiores.



OLEAJE:

- Extremar precauciones a la navegación por la presencia de oleaje elevado, así como la realización de actividades turísticas, recreativas y comerciales en el mar y zona de playas.
- Extreme precauciones y manténgase informado sobre las acciones que las autoridades marítimas y portuarias establezcan.
- En caso de presencia de mar de fondo, extremar precauciones por la presencia de corrientes de arrastres en zonas de playa, dársenas y bahías.



ENLACES OFICIALES RELACIONADOS:

Elaboró: Ing. All Barcolata/ Ing. Carolina Sayago.



Servicio Meteorológico Nacional (SMN)

Inicio SMN Pronósticos Climatología Cidones Tropicales Modelos de Pronóstico Numérico Observando el Tiempo

⚠ Sistema frontal No. 38

Lluvias fuertes con tormentas puntuales muy fuertes en Oaxaca y Chiapas.



Anterior | Siguiente

TIEMPO SEVERO: NO SE PREVEN TORRENTAS FUERTES EN EL TERRITORIO NACIONAL DURANTE LAS SIGUIENT

Pronóstico del Tiempo por Municipios

Imágenes de Satélite

Imagen Interpretada

Imagen Sobresaliente

Monitor de Sequía en México

Radares Meteorológicos

Centros Regionales

Precipitación

21 de Marzo de 2018

@conagua_clima

SMNMEXICO

Muy fuertes

**Oaxaca
Chiapas**

Fuertes

**Hidalgo
Puebla
Edo. Méx
CDMX
Veracruz
Tabasco**

Intervalos de chubascos

**Tamaulipas
San Luis Potosí
Tlaxcala
Morelos
Campeche
Quintana Roo**

Es el organismo encargado de proporcionar información sobre el estado del tiempo a escala nacional y local en nuestro país.

<http://smn.cna.gob.mx/es/>

Pronósticos

Pronósticos

Avisos

Pronóstico Meteorológico General

Reporte de Lluvias Registradas

Pronóstico Extendido a 96 Horas

Imagen Interpretada

Perspectiva Meteorológica

Reporte Meteorológico para la Agricultura

Reporte de Lluvia Acumulada de Tres Días

Pronóstico Regional para el Valle de México y la
Megalópolis

Reporte de Lluvias Acumuladas a Cinco Días

Aviso de Sistemas Frontales y Efecto de "Norte" en el Golfo de México

Mapa de Áreas con Potencial de Tormentas

Aviso Especial por la actividad del Volcán Popocatepetl

Aviso Especial por la actividad del Volcán de Colima

Aviso de Ciclón Tropical en el Océano Atlántico

Aviso de Ciclón Tropical en el Océano Pacífico

Aviso de Potencial de Tormentas

Aviso de Potencial de Tormentas en el Valle de México

Pronóstico Extendido a 96 Horas

Ciudad de México a 20 de Marzo del 2018.

No. Aviso: 079
Emisión: 14:00h

Servicio Meteorológico Nacional, fuente oficial del Gobierno de México, emite el siguiente aviso:

Fenómenos Significativos

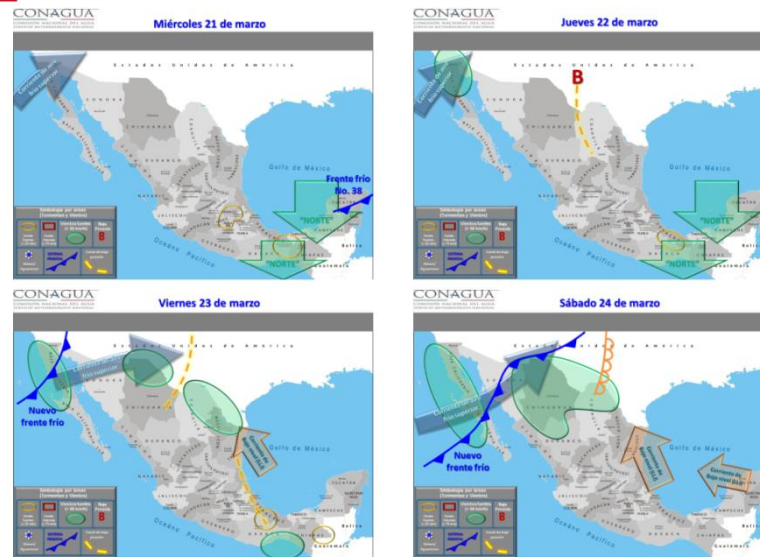
ESTE DÍA, EL FRENTE FRÍO No. 38 RECORRERÁ EL ORIENTE DE MÉXICO, ORIGINANDO LLUVIAS PUNTUALES INTENSAS EN VERACRUZ, PUEBLA Y OAXACA, ADEMÁS DE TORMENTAS ELÉCTRICAS CON POSIBLES GRANIZADAS EN EL CENTRO, ORIENTE Y SURESTE DEL PAÍS.

HOY, MARTES 20 DE MARZO, A LAS 10:15 HORAS TIEMPO DEL CENTRO, DIÓ INICIO EL EQUINOCCIO DE PRIMAVERA EN EL HEMISFERIO NORTE.

Periodo de validez de las 15:00 horas del martes 20 a las 08:00 horas del miércoles 21 de marzo del 2018

El **frente frío No. 38**, recorrerá el noreste y oriente del país a lo largo del día, originará lluvias puntuales intensas en Puebla, Veracruz y Oaxaca, además de tormentas eléctricas con posibles granizadas sobre entidades del centro, oriente y sureste del territorio nacional. La masa de aire frío que acompaña al frente, provocará evento de "Norte" con rachas de viento mayores a 50 km/h en las costas de Tamaulipas y Veracruz.

Áreas en vigilancia por desarrollo de tormentas significativas en las siguientes 24, 48, 72 y 96 horas



Ciudad de México, a 21 de Marzo del 2018.

Servicio Meteorológico Nacional, fuente oficial del Gobierno de México, emite el siguiente aviso:

POTENCIAL DE CHUBASCOS CON TORMENTAS PUNTUALES FUERTES EN VERACRUZ Y OAXACA, AL FINAL DEL PERIODO

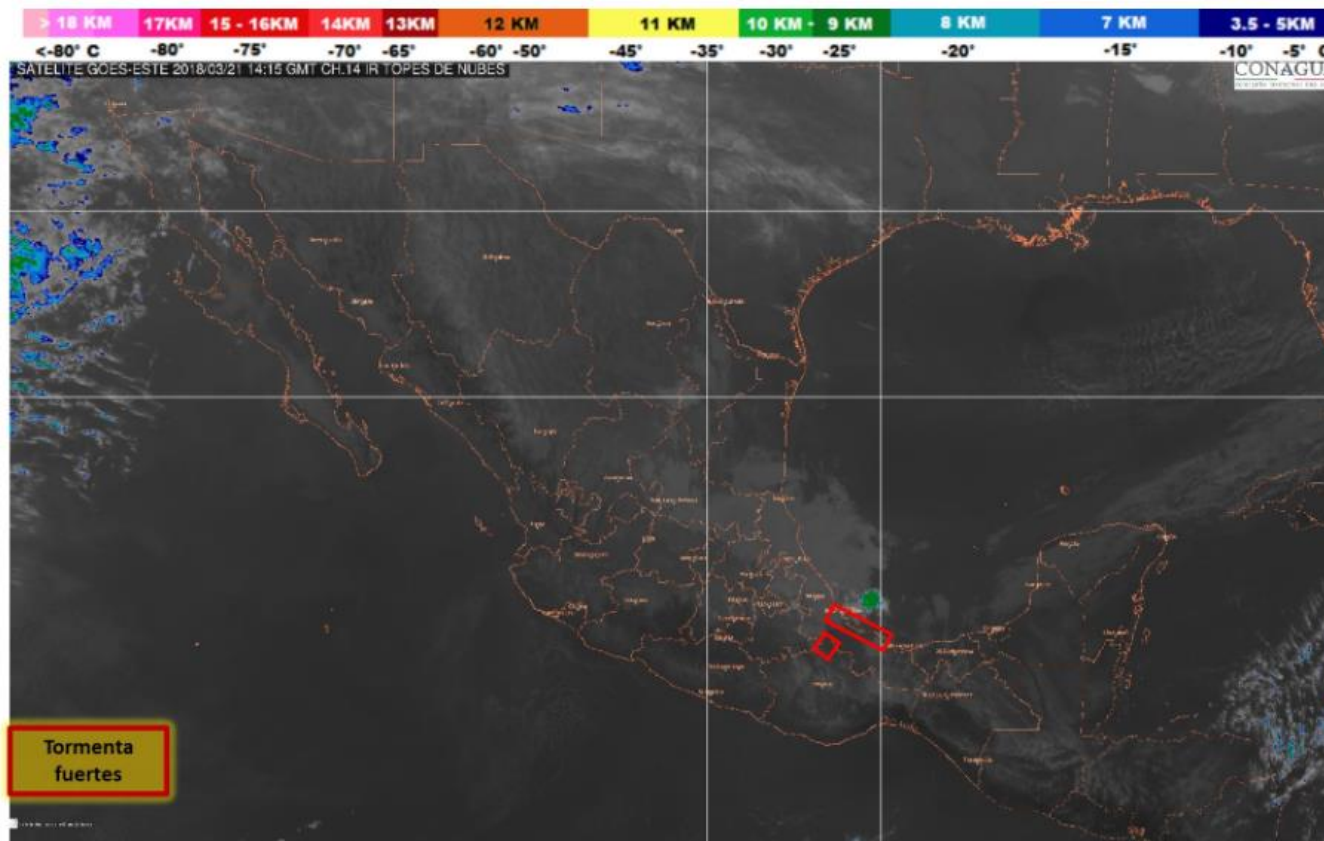


IMAGEN DE SATÉLITE EN CANAL INFRARROJO (TOPES DE NUBES) DE LAS 08:15 HORAS

En las próximas tres horas se prevé el desarrollo de nubes convectivas con potencial chubascos con tormentas puntuales fuertes y actividad eléctrica en Veracruz (costa) y Oaxaca (norte), así como bruma en Puebla, Veracruz, Hidalgo y Oaxaca

Se mantiene el evento de "norte" con rachas mayores a 60 km/h en las costas de Tamaulipas y Veracruz.

Estaciones Meteorológicas Automáticas (EMAS)

Mapa de Estaciones Meteorológicas Automáticas

[Descripción EMA](#)

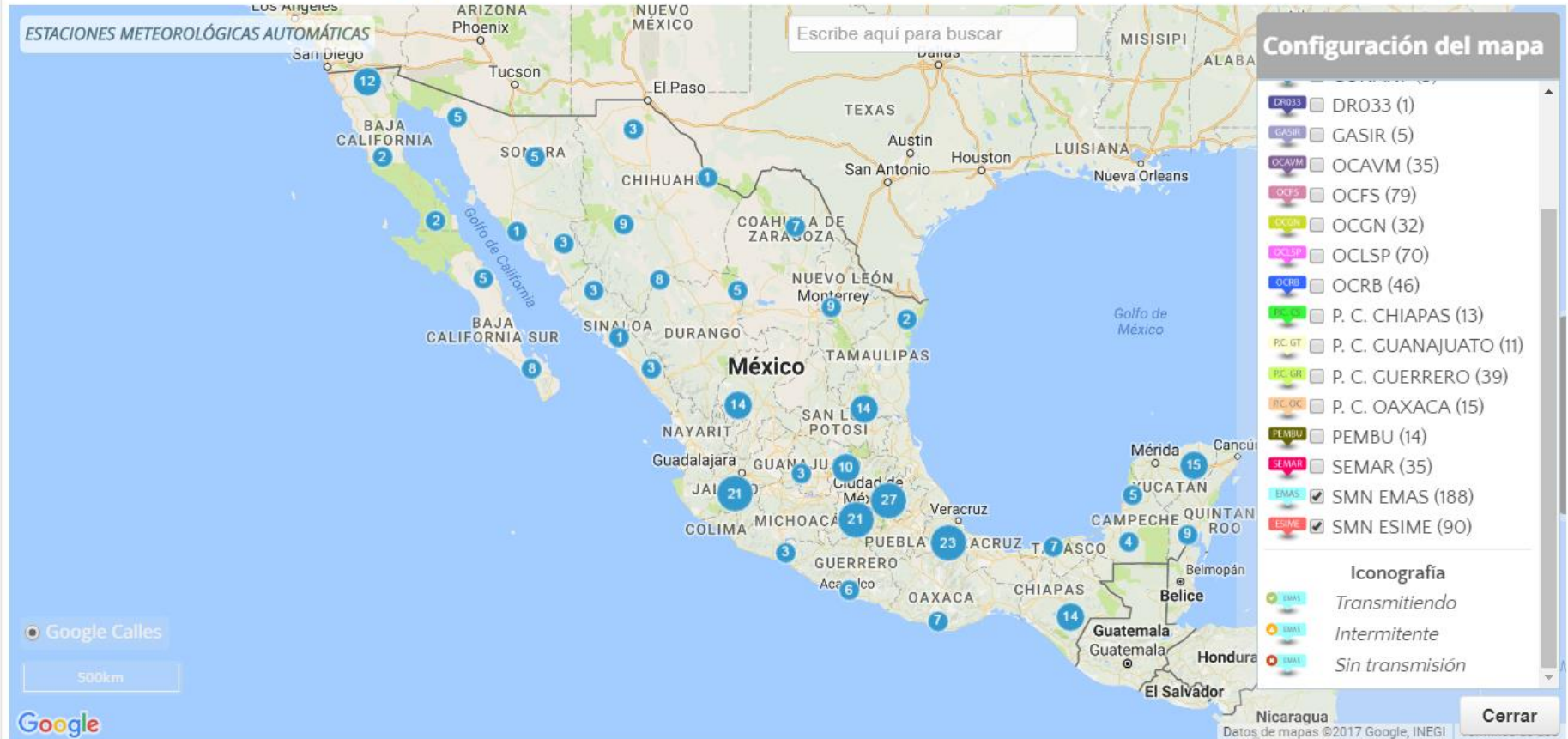
[Descripción ESIME](#)

PARA VER EL VISOR ALTERNO CLICK AQUÍ

Descargar KMZ de estaciones

Descargar lista de estaciones

Ver mapa en pantalla completa



Pronóstico del tiempo por municipios



COORDINACIÓN NACIONAL DE PROTECCIÓN CIVIL
CENAPRED
MÉXICO

Reporte del tiempo

Cada hora

10 Días

Histórico

Localidad - Tiempo Actual

Ciudad de México, DIF, Mexico

Cambie su localidad

Entrar

Guardar esta localidad

Condiciones actuales - °C | °F

21 de marzo de 2018, 11:10 (Tiempo local) de MMMX

Neblina 22°C Se siente: 22° Sensación térmica: 22° Índice de calor: 22° Punto de rocío: 7° Humedad: 38% Presión: 1027mb Cielo: Ilimitado Visibilidad: 5km Velocidad del viento: 10km/h Dirección del viento: 100° (E) Ráfagas del viento: Texto de Reporte: MMMX 211710Z 10005KT 3SM HZ SKC 22/07 A3034 NOSIG RMK CU 3RD QUAD	Pronóstico para hoy	
	12:00 Mayormente soleado 23°	13:00 Mayormente soleado 24°

[Vea observaciones detalladas de las últimas 48 horas »](#) [Vea el pronóstico completo de cada hora »](#)

Pronóstico 7 días - °C | °F

mié	jue	vie	sáb	dom	lun	mar
marzo 21	marzo 22	marzo 23	marzo 24	marzo 25	marzo 26	marzo 27
Mayormente soleado	Mayormente soleado	Soleado	Soleado	Soleado	Mayormente soleado	Mayormente soleado
26° 12°	26° 10°	27° 12°	28° 12°	28° 12°	28° 12°	27° 12°

Detalles para miércoles, 21 de marzo

Cielo mayormente despejado. Máxima de 26 C. Vientos del NE de 10 a 15 km/h.

Noche: Cielo parcialmente cubierto. Mínima de 12 C. Vientos del ENE de 10 a 15 km/h.

UV: 11 (Extremo)

Humedad: 24%

Precipitación: 10%

Nubes: 35%

Salida del sol: 06:39
Puesta del sol: 18:47

Salida de la luna: 09:45
Puesta de la luna: 22:53

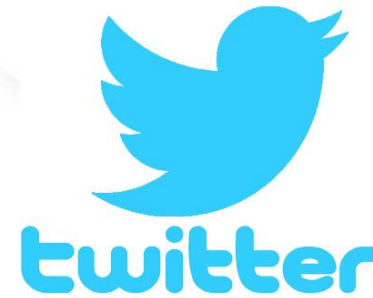
Fase lunar:
Creciente

Dirección del viento: NE (39°)
Velocidad: 14km/h (9mph, 8kts)

<http://smn.cna.gob.mx/es/pronostico-del-tiempo-por-municipios>

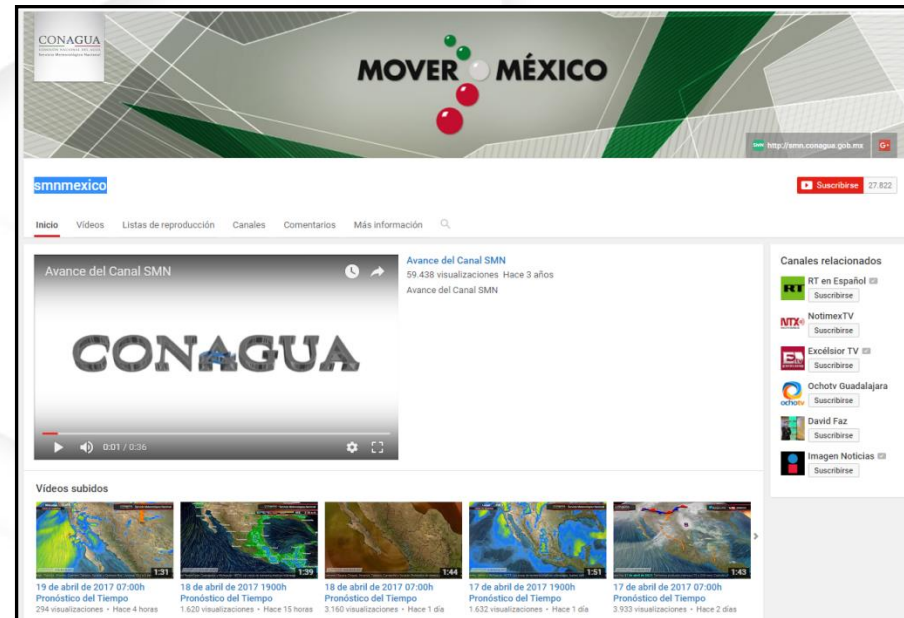
MeteoInfo

Redes sociales



@conagua_clima

smmexico



SIG

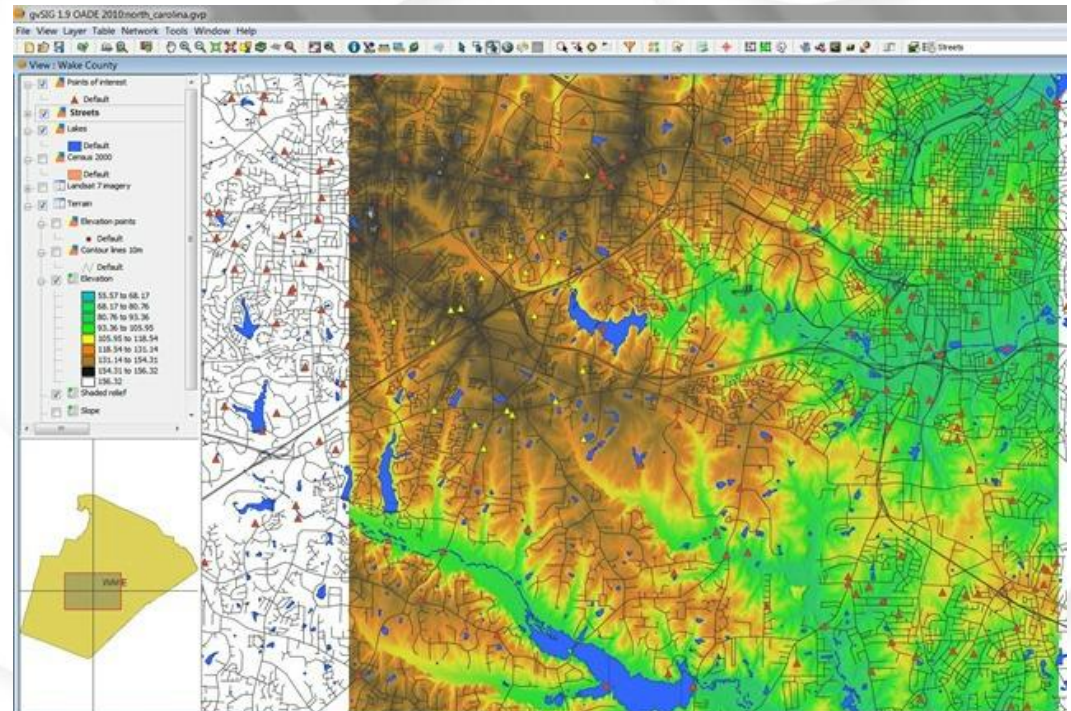


Sistema de información geográfica

Conjunto de herramientas diseñadas para obtener, almacenar, recuperar y desplegar datos espaciales del mundo real (INEGI)

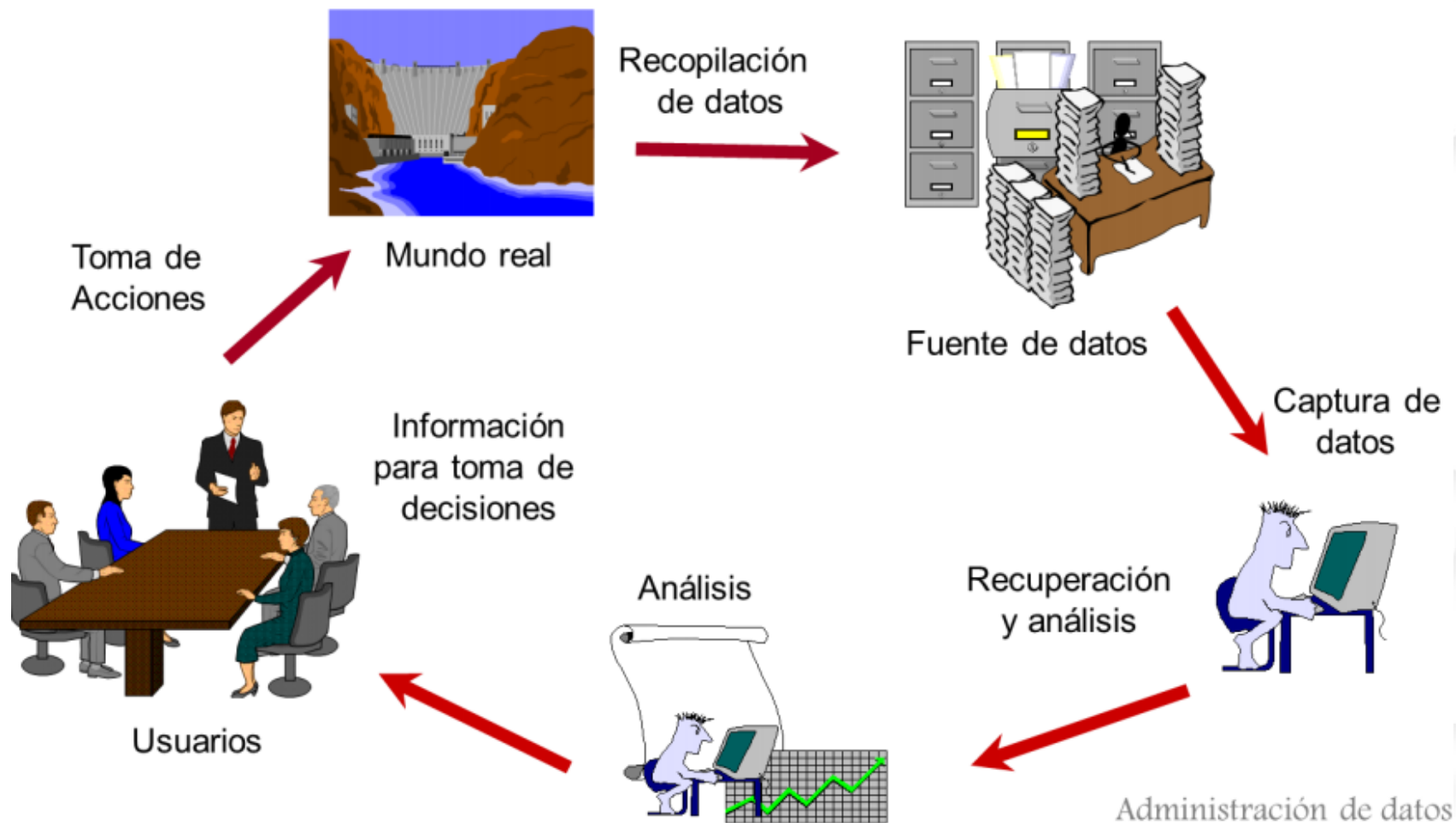
Objetivos

1. Almacenamiento, manejo y manipulación de grandes volúmenes de datos espacialmente referenciados.
2. Proveer los medios para llevar a cabo análisis que implican, de manera específica, el componente de posición geográfica.
3. Organización y administración de los datos, de tal forma que la información sea fácilmente accesible a los usuarios.
4. Vinculación de diversas bases de datos



¿Por qué son importantes los SIG?

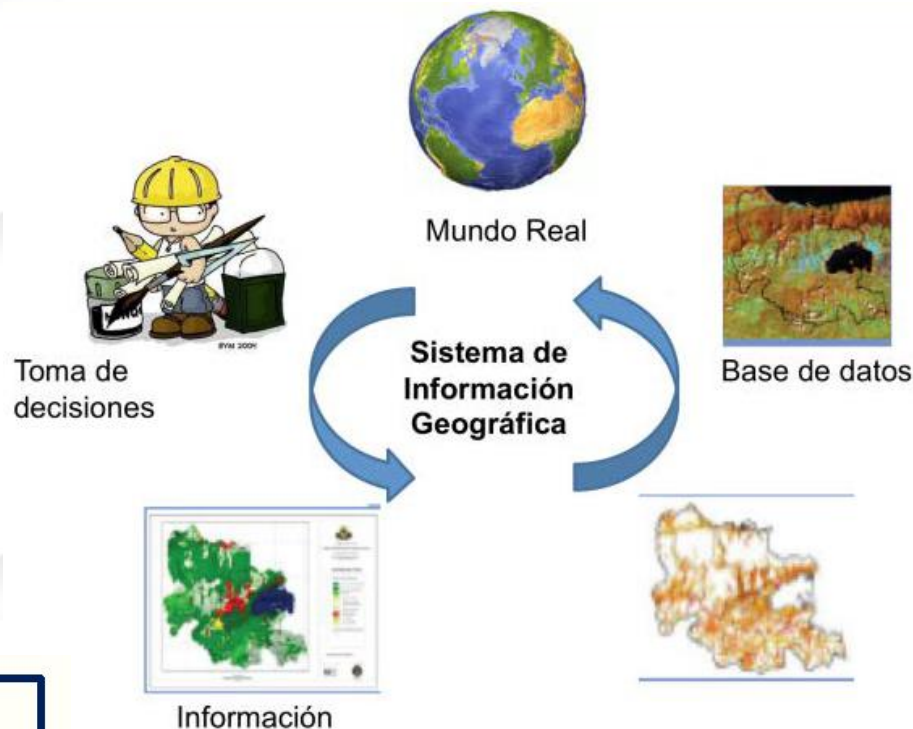
- Integran información espacial y de otros tipos.
- Ofrecen un marco consistente de análisis para los datos geográficamente referenciados.
- Ofrecen nuevas y novedosas formas para manipular y desplegar datos.
- Permiten la visualización y el análisis de datos con base en las relaciones y proximidad geográficas.



Inicialmente los datos que se utilizaban en un SIG provenían de un mapa de papel que se adecuaba a éste.

Con el tiempo surgieron los primeros programas y era necesario contar con datos para arrancarlos, por lo que la **digitalización** de los mismos paso a formar parte esencial de la **cartografía**.

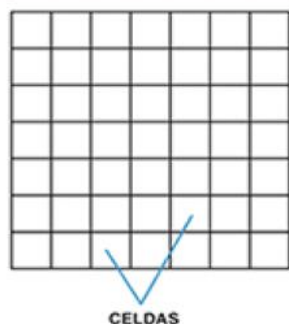
Actualmente los SIG se han convertido en una herramienta básica en el manejo preciso de datos geográficos generados en formato digital.



Vectoriales



Raster





QGIS

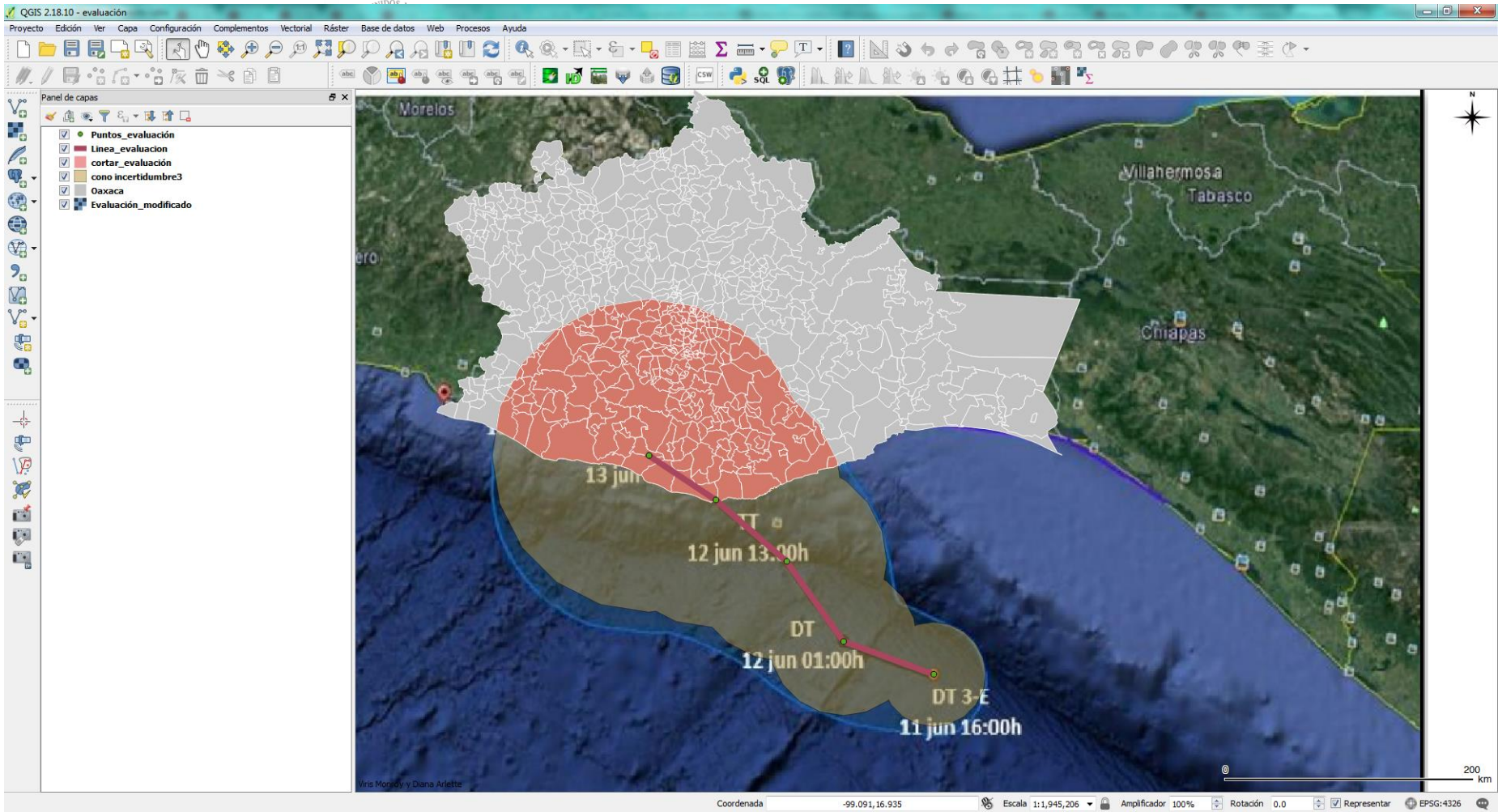


ArcGIS®



grass gis

Bringing advanced geospatial technologies to the world



ATLAS NACIONAL DE RIESGOS

¿Qué es el ANR?

Sistema que integran información sobre fenómenos perturbadores a los que está expuesto nuestro país.



Algunos fenómenos que se integran al Atlas son:



Geológicos

- Sismos
- Erupciones volcánicas
- Tsunamis
- Inestabilidad de laderas
- Hundimientos



Hidrometeorológicos

- Ciclones tropicales
- Lluvias extremas
- Inundaciones
- Tormenta de nieve
- Granizo



Químico-Tecnológicos

- Incendios
- Explosiones
- Fugas tóxicas
- Radiaciones
- Derrames



Sanitario-Ecológicos

- Epidemias
- Plagas
- Contaminación del aire, agua y suelo



Socio-Organizativos

- Accidentes de tránsito
- Suspensión de servicios vitales
- Concentraciones o movimientos masivos de población

<http://www.atlasmnacionalderiesgos.gob.mx/>

Mapa de Peligros del Volcán Popocatepetl



Monitoreo de Fenómenos



Sistema de Información Geográfica sobre Riesgos



Cobertura de Atlas Municipales



Cobertura de Atlas Estatales

Atlas Nacional de Riesgos

www.atlasnacionalderiesgos.gob.mx

gov mx Trámites Gobierno Participa Datos Ingresar Búsqueda

ATLAS NACIONAL DE RIESGOS Inicio Contenido Descargas Búsqueda de Metadatos F.A.Q

Fecha de Actualización 21 de marzo de 2018

Mapa de Peligros del Volcán Popocatepetl

Mapa de Peligros del Volcán Popocatepetl (Instituto de Geofisica UNAM 2016)

Análisis

Índice Municipal de Vulnerabilidad Social

Cargar KML

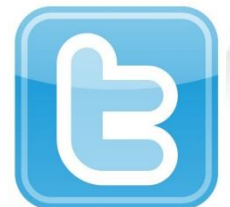
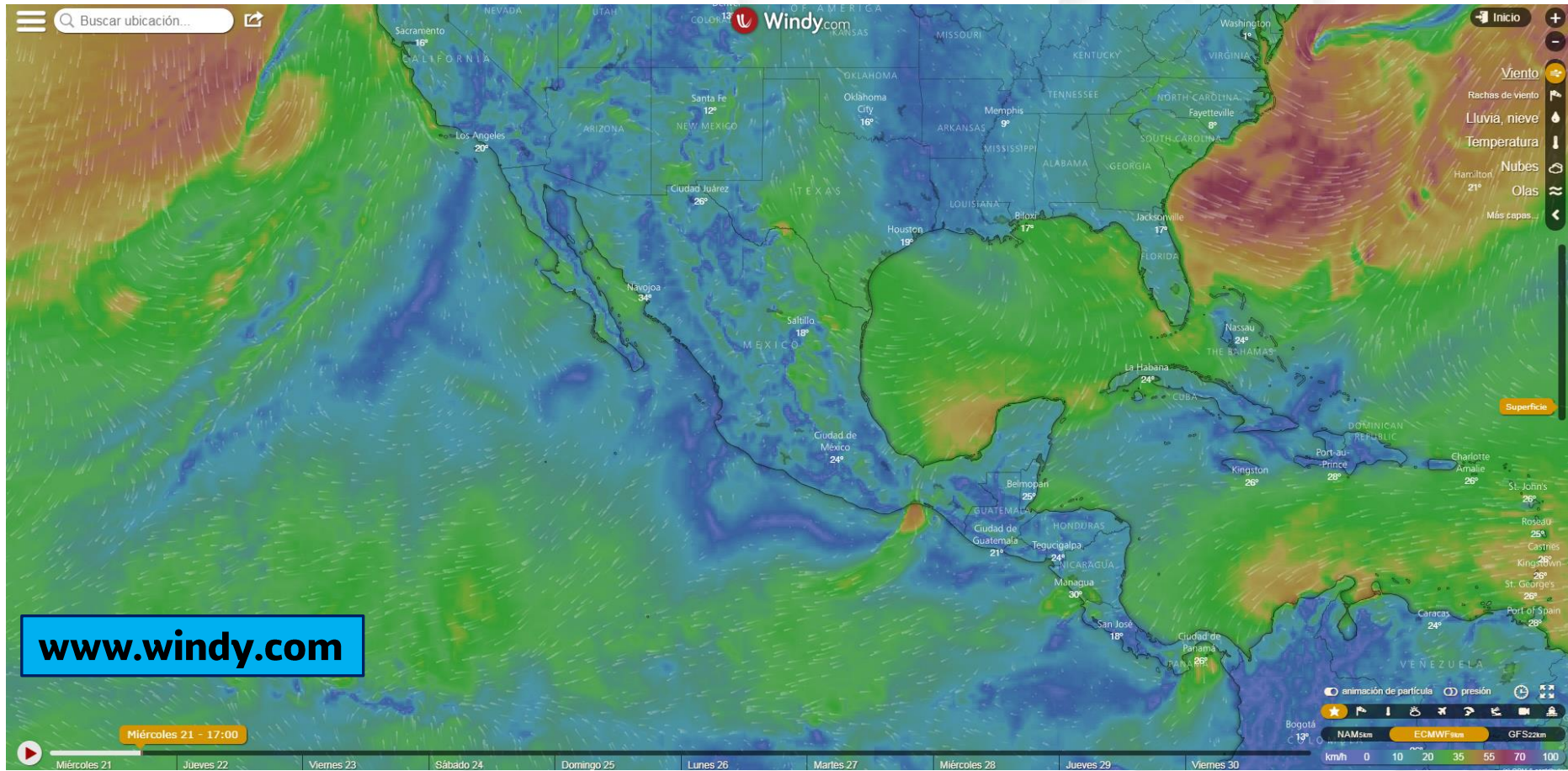
Volcán Popocatepetl

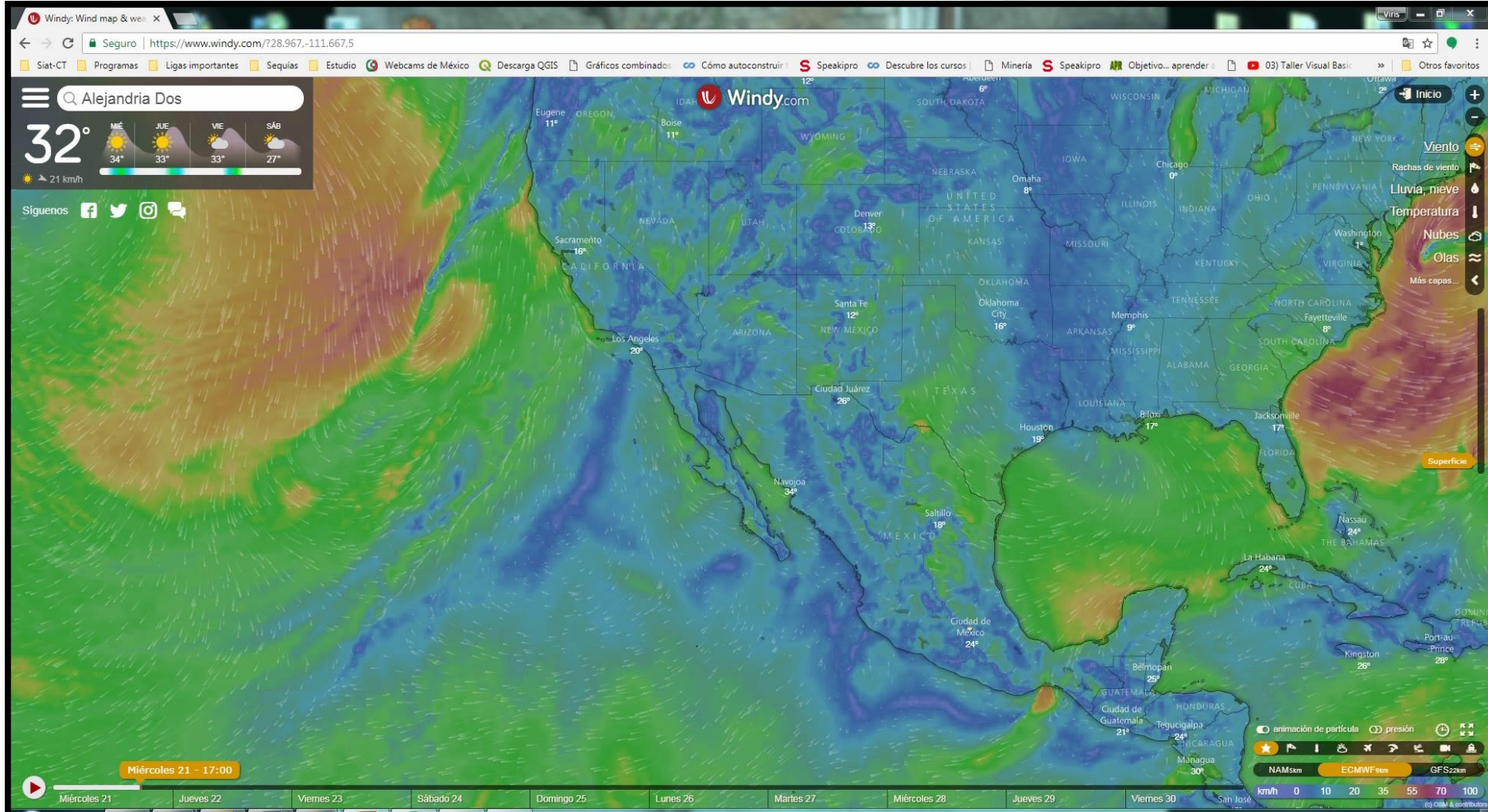
- Avalanchas
- Balísticos

SEGOB SECRETARÍA DE GOBERNACIÓN

CENAPRED MÉXICO

Windy; el mapa interactivo del tiempo







COORDINACIÓN NACIONAL DE
PROTECCIÓN CIVIL
MÉXICO

MAYOR INFORMACIÓN:

▶ **ING. VIRIDIANA MONROY CRUZ**
ENLACE DE ALTO NIVEL DE RESPONSABILIDAD

vmonroyc@cenapred.unam.mx
www.cenapred.unam.mx

SEGOB
SECRETARÍA DE GOBERNACIÓN



www.segob.gob.mx

@SEGOB_MX

PROTECCIÓN CIVIL FEDERAL:

www.proteccioncivil.gob.mx

@PCSEGOB