



SECRETARIA DE MARINA
UNIDAD DE CAPITANÍAS DE PUERTO Y ASUNTOS MARÍTIMOS
DIRECCIÓN GENERAL ADJUNTA DE CAPITANÍAS DE PUERTO
DIRECCIÓN DE SEGURIDAD MARÍTIMA



AVISO NÁUTICO No. 220/2018

REPORTE ESPECIAL

| **Fecha:** 14/junio/2018 | **Hora:** 10:30 hrs. |

TORMENTA TROPICAL “BUD”

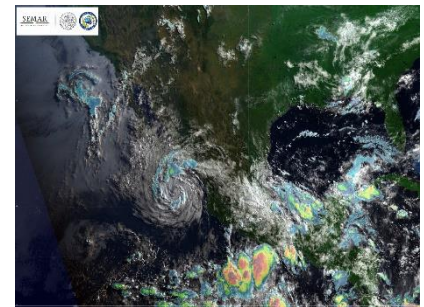
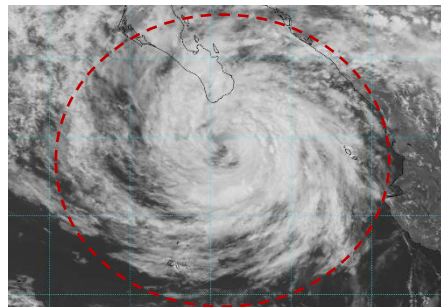
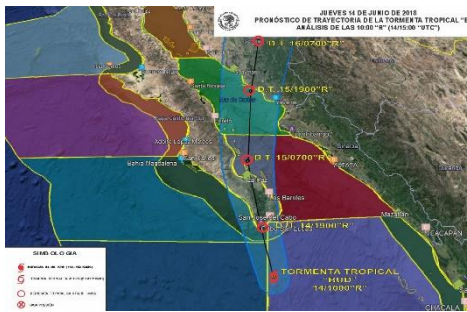
CAPITANÍAS DE PUERTO: San Blas, Nuevo Vallarta, La Cruz de Huanacaxtle, Chacala, Nay., Mazatlán, Altata, Teacapan, Topolobampo, Sin., Cabo San Lucas, San José del Cabo, La Paz., Los Barriles, San Carlos, Adolfo López Mateos, Bahías Magdalena, Loreto, Rosarito, B.C.S., Ensenada, Isla Cedros, El Sauzal, B.C. Guaymas, Yavaros, Bahía Kino, Puerto Libertad, Puerto Peñasco, Son

Las bandas frontales de la Tormenta Tropical “BUD” cubren la región sur de Baja California Sur, entrada y región sur del Golfo de California.

Zona de vigilancia : Desde San Carlos hasta la Paz, B.C.S., incluido los Cabos, B.C.S. y Sinaloa

Índice de peligrosidad ALTO: En las inmediaciones del sistema, así como en costas y zonas marítimas de los estados de Baja California Sur, Sinaloa, región sur del Golfo de California.

Extremar precaución en costas y zonas marítimas de la región norte del Golfo de California, Sonora, región oriental de Baja California, Nayarit, así como en El Archipiélago de las Revillagigedo, Col., e Isla Marías, Nay.



Situación actual

Posición del centro del sistema a las 10:00 horas de la ciudad de México (15 GMT)	Latitud 21.7 ° N Longitud 109.6° W							
Distancia de la costa más cercana	A 74 MN (137 KM) al sur-sureste de Cabo San Lucas, B.C.S., y a 153 MN (283 KM) al sur-sureste de La Paz, B.C.S							
Desplazamiento	Hacia el nor-noroeste (345°) a 6 nudos (11 kph)							
Presión mínima central	1000 hPa							
Vientos máximos sostenidos	40 nudos (74 kph) con rachas 50 nudos (93 kph)							
Radio de afectación	NE		SE		SW		NW	
Vientos de 65 kph (35 nudos)	90 MN	167 KM	90 MN	167 KM	50 MN	93 KM	90 MN	167 KM
Oleaje de 12 pies	130 MN	278 KM	120 MN	278 KM	90 MN	167 KM	120 MN	222 KM

Perspectiva: Las imágenes de satélite muestran una circulación bien definida de la **Tormenta Tropical “BUD”**, conformada por bandas nubosas densa en forma de espiral, mismas que cubren costas y zonas marítimas de la región sur de Baja California Sur, entrada y región Sur del Golfo de California, propiciado en inmediaciones del sistema lluvias fuertes a intensas con tormentas eléctrica, reducción en la visibilidad, vientos de circulación ciclónica superiores a los 40 nudos (74 kph) y oleaje mayor a los 15 pies (4.5 mts), condiciones que se han empezado a extender hacia costas de Sinaloa.

Las bandas nubosas de menor intensidad de “BUD” cubren las **zonas marítimas** de Nayarit, el Archipiélago de las Revillagigedo, Col., e Isla Marías, Nay., lo que ocasiona cielo nublado con probabilidad de lluvias moderadas a fuertes, actividad eléctrica, reducción en la visibilidad vientos del este y sureste con rachas superiores a los 40 nudos (74 kph) y olas que pueden superar los 13 pies (3.9 mts), sin descartar el incremento repentino del viento y del oleaje.



SECRETARÍA DE MARINA
UNIDAD DE CAPITANÍAS DE PUERTO Y ASUNTOS MARÍTIMOS
DIRECCIÓN GENERAL ADJUNTA DE CAPITANÍAS DE PUERTO
DIRECCIÓN DE SEGURIDAD MARÍTIMA



Las bandas nubosas de la periferia de "BUD" se extienden hasta los estados de Sinaloa, Baja California Sur y región norte del Golfo de California, lo que mantendrá nublados con probabilidad de lluvias, asociadas actividad eléctrica, visibilidad reducida, vientos del este y sureste de 20 a 25 nudos (37 a 46 kph) con rachas ocasionales a los 30 nudos (56 kph) principalmente en zonas de tormentas y olas que podrán superar los 12 pies (3.6 mts), lo que genera fuerte marejada.

Pronóstico de acuerdo al Centro Nacional de Huracanes

Posición del centro del sistema a las 19:00 horas de la ciudad de México (00 GMT del día 15)	Latitud 22.8° N Longitud 109.9° W
Distancia de la costa más cercana	A 11 MN (6 KM) al sur de Cabo San Lucas, B.C.S., A 19 km (35 km) al suroeste de San José del Cabo, B.C.S. A 50 MN (93 KM) al sur-suroeste de los Barriles, B.C.S.
Vientos máximos sostenidos	35 nudos (65 kph) con rachas 45 nudos (33 kph) como Tormenta Tropical

RECOMENDACIONES: Para las Capitanías de San Blas, Nuevo Vallarta, La Cruz de Huanacastle, Chacala, Nay., Mazatlán, Altata, Teacapan, Topolobampo, Sin., Cabo San Lucas, San José del Cabo, La Paz., Los Barriles, San Carlos, Adolfo López Mateos, Bahías Magdalena, Loreto, Santa Rosalía, B.C.S. Guaymas, Bahía Kino, Puerto Libertad, Puerto Peñasco, Yavaros, Golfo de Santa Clara, Son., San Felipe, B.C.

- Se recomienda a los navegantes de embarcaciones menores no hacerse a la mar, en caso de encontrarse navegando buscar refugio en el puerto de abrigo más cercano.
- Se recomienda a los navegantes de embarcaciones mayores extremar precaución.
- Las Navegación de altura, así como la navegación en Baja California Sur, Sonora, Sinaloa, región oriental de Baja California Sur, Golfo de California, El Archipiélago de las Revillagigedo, Col., e Islas Marías, Nay., deberán mantenerse informados del desarrollo y trayectoria de este sistema, así como aplicar las medidas preventivas ante los efectos que genera "BUD".
- Los navegantes de todo tipo de embarcaciones, la comunidad marítima-portuaria, las actividades de turísticas náutico, deportivos, de pesca y de playa, así como la comunidad ribereña **deberán mantener precaución y atender las recomendaciones de la Autoridad Marítima Nacional y de Protección Civil.**
- **Se mantiene en vigilancia**

Elaboró L.C.A. Toto

La siguiente información la encontrarán en <https://www.gob.mx/semar/unicapam/acciones-y-programas/seguridad-maritima-140390>

Para mayor información consulte la sección de: <http://meteorologia.semar.gob.mx/>