



SECRETARIA DE MARINA
UNIDAD DE CAPITANÍAS DE PUERTO Y ASUNTOS MARÍTIMOS
DIRECCIÓN GENERAL ADJUNTA DE CAPITANÍAS DE PUERTO
DIRECCIÓN DE SEGURIDAD MARÍTIMA



AVISO NÁUTICO No. 216/2018

REPORTE ESPECIAL

Fecha: 13/junio/2018 | Hora: 16:30 hrs.

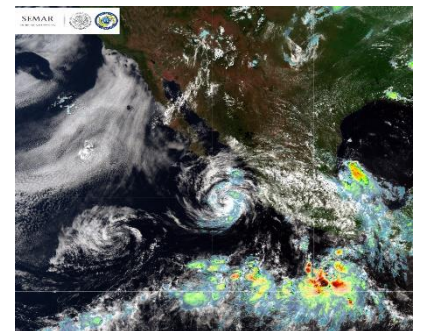
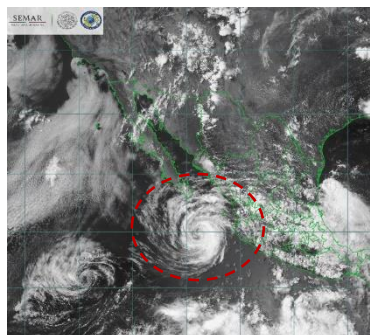
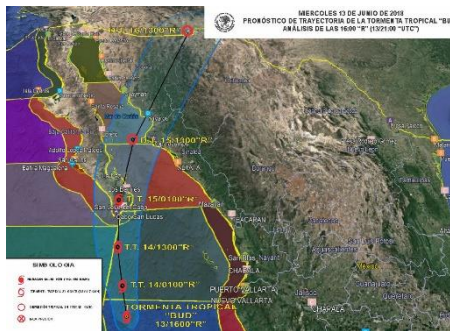
TORMENTA TROPICAL “BUD”

CAPITANÍAS DE PUERTO: Puerto Vallarta, Barra de Navidad, Chapala, Jal. San Blas, Nuevo Vallarta, La Cruz de Huanacastle, Chacala, Nay., Mazatlán, Altata, Teacapan, Topolobampo, Sin., Cabo San Lucas, San José del Cabo, La Paz., Los Barriles, San Carlos, Adolfo López Mateos, Bahías Magdalena, B.C.S., Ensenada, Isla Cedros, El Sauzal, B.C. Guaymas, Yavaros, Bahía Kino, Puerto Libertad, Puerto Peñasco, Son

Tormenta Tropical “BUD”

Zona de vigilancia: Desde San Carlos hasta la Paz, B.C.S., incluido los Cabos, B.C.S.

Índice de peligrosidad ALTO: En las inmediaciones del sistema, así como en costas y zonas marítimas de los estados de Jalisco, Nayarit, Sinaloa, Baja California Sur, El Archipiélago de las Revillagigedo, Col., e Isla Marías, Nay.



Situación actual

Posición del centro del sistema a las 16:00 horas de la ciudad de México (21 GMT)	Latitud 19.9 ° N Longitud 108.9° W							
Distancia de la costa más cercana	A 136 MN (252 KM) al este-noreste de Isla Socorro, Col., a 164 MN (305 KM) al suroeste de Isla María Madre y a 188 MN (349 KM) al sur-sureste de Cabo San Lucas, B.C.S.							
Desplazamiento	Hacia el nor-noroeste (344°) a 5 nudos (9 kph)							
Presión mínima central	998 hPa							
Vientos máximos sostenidos	45 nudos (83 kph) con rachas 55 nudos (102 kph)							
Radio de afectación	NE		SE		SW		NW	
Vientos de 65 kph (35 nudos)	80 MN	148 KM	80 MN	148 KM	60 MN	111 KM	70 MN	130 KM
Oleaje de 12 pies	180 MN	333 KM	150 MN	278 KM	120 MN	222 KM	120 MN	222 KM

Perspectiva: En las últimas horas la **Tormenta Tropical “BUD”** se ha debilitado, sin embargo, su amplia circulación de bandas nubosas en forma de espiral se extiende en todos sus cuadrantes, propiciado en inmediaciones del sistema lluvias fuertes a intensas con tormentas eléctrica, reducción en la visibilidad, vientos de circulación ciclónica superiores a los 45 nudos (83 kph) y oleaje mayor a los 18 pies (5.4 mts).

Las bandas nubosas de **“BUD”** cubren las **zonas marítimas** de Jalisco, Nayarit, sur de Baja California Sur, entrada del Golfo de California, el Archipiélago de las Revillagigedo, Col., e Isla Marías, Nay., lo que ocasiona cielo nublado con probabilidad de lluvias moderadas a fuertes, actividad eléctrica, reducción en la visibilidad vientos del este y sureste con rachas superiores a los 50 nudos (93 kph) y olas que pueden superar los 15 pies (4.8 mts), sin descartar el incremento repentino del viento y del oleaje.



SECRETARÍA DE MARINA
UNIDAD DE CAPITANÍAS DE PUERTO Y ASUNTOS MARÍTIMOS
DIRECCIÓN GENERAL ADJUNTA DE CAPITANÍAS DE PUERTO
DIRECCIÓN DE SEGURIDAD MARÍTIMA



Las bandas nubosas de la periferia de “BUD” se extienden hasta los estados de Jalisco, Nayarit, Sinaloa, y Baja California Sur, lo que mantendrá nublados con probabilidad de lluvias, asociadas actividad eléctrica, visibilidad reducida, vientos del este y sureste de 25 a 30 nudos (46 a 56 kph) con rachas superiores a los 35 nudos (65 kph) principalmente en zonas de tormentas y olas que podrán superar los 13 pies (3.9 mts), lo que genera fuerte marejada.

Pronóstico de acuerdo al Centro Nacional de Huracanes

Posición del centro del sistema a las 01:00 horas de la ciudad de México (06 GMT del día 14)	Latitud 20.7° N Longitud 109.2° W
Distancia de la costa más cercana	A 138 MN (255 KM) al sur-sureste de Cabo San Lucas, B.C.S., a 142 MN (263 KM) al sur de San José del Cabo, B.C.S., y a 215 MN (389 KM) al suroeste de Mazatlán, Sin.
Vientos máximos sostenidos	45 nudos (83 kph) con rachas 55 nudos (102 kph) como Tormenta Tropical

RECOMENDACIONES: Para las Capitanías de Puerto en Puerto Vallarta, Barra de Navidad, Chapala, Jal. San Blas, Nuevo Vallarta, La Cruz de Huanacastle, Chacala, Nay., Mazatlán, Altata, Teacapan, Topolobampo, Sin., Cabo San Lucas, San José del Cabo, La Paz., Los Barriles, San Carlos, Adolfo López Mateos, Bahías Magdalena, B.C.S.

- Se recomienda a los navegantes de embarcaciones menores no hacerse a la mar, en caso de encontrarse navegando buscar refugio en el puerto de abrigo más cercano.
- Se recomienda a los navegantes de embarcaciones mayores extremar precaución.
- Las Navegación de altura, así como la navegación hacia El Archipiélago de las Revillagigedo, Col., e Islas Marías, Nay., y desde Jalisco hasta Sinaloa y Baja California Sur, deberán mantenerse informados del desarrollo y trayectoria de este sistema, así como aplicar las medidas preventivas ante los efectos que genera “BUD”.
- Los navegantes de todo tipo de embarcaciones, la comunidad marítima-portuaria, las actividades de turísticas náutico, deportivos, de pesca y de playa, así como la comunidad ribereña **deberán mantener precaución y atender las recomendaciones de la Autoridad Marítima Nacional y de Protección Civil.**
- **Se mantiene en vigilancia**

Elaboró L.C.A. Toto

La siguiente información la encontrarán en <https://www.gob.mx/semar/unicapam/acciones-y-programas/seguridad-maritima-140390>

Para mayor información consulte la sección de: <http://meteorologia.semar.gob.mx/>