



**SECRETARÍA DE MARINA
UNIDAD DE CAPITANÍAS DE PUERTO Y ASUNTOS MARÍTIMOS
DIRECCIÓN GENERAL ADJUNTA DE CAPITANÍAS DE PUERTO
DIRECCIÓN DE SEGURIDAD MARÍTIMA**



AVISO NÁUTICO No. 215/2018

REPORTE ESPECIAL

Fecha: 13/junio/2018 | Hora: 10:30 hrs.

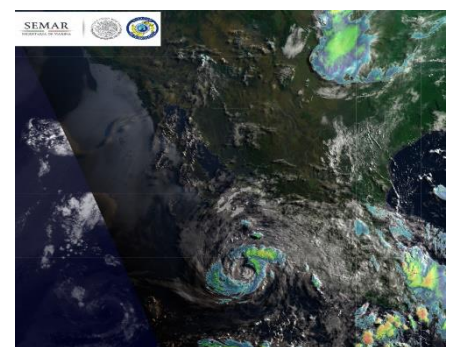
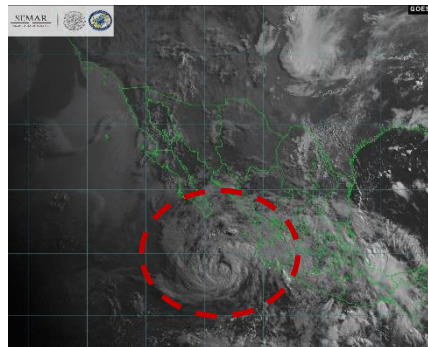
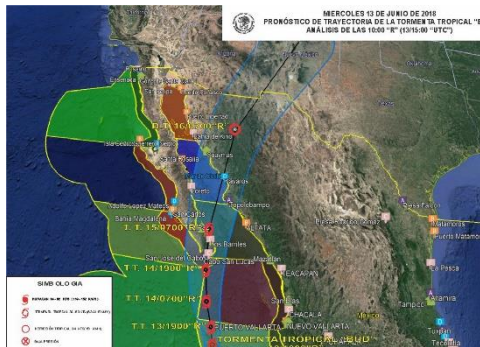
TORMENTA TROPICAL “BUD”

CAPITANÍAS DE PUERTO: Lázaro Cárdenas, Zirahuén, Pátzcuaro, Mich., Manzanillo, Col., Puerto Vallarta, Barra de Navidad, Chapala, Jal. San Blas, Nuevo Vallarta, La Cruz de Huanacastle, Chacala, Nay., Mazatlán, Altata, Teacapan, Topolobampo, Sin., Cabo San Lucas, San José del Cabo, La Paz., Los Barriles, San Carlos, Adolfo López Mateos, Bahías Magdalena, B.C.S., Ensenada, Isla Cedros, El Sauzal, B.C. Guaymas, Yavaros, Bahía Kino, Puerto Libertad, Puerto Peñasco, Son

Esta mañana el huracán “BUD” se degrada a Tormenta Tropical.

Zona de vigilancia: Desde San Carlos hasta la Paz, B.C.S., incluido los Cabos, B.C.S.

Índice de peligrosidad ALTO: En las inmediaciones del sistema, así como en costas y zonas marítimas de los estados de Jalisco, Nayarit, Sinaloa, Baja California Sur, El Archipiélago de las Revillagigedo, Col., e Isla Marías, Nay.



Situación actual

Posición del centro del sistema a las 10:00 horas de la ciudad de México (15 GMT)	Latitud 19.4 ° N Longitud 108.8° W							
Distancia de la costa más cercana	A 129 MN (237 KM) al este-noreste de Isla Socorro, Col., a 181 MN (335 KM) al suroeste de Isla María Madre y a 219 MN (405 KM) al sur-sureste de Cabo San Lucas, B.C.S.							
Desplazamiento	Hacia el nor-noroeste (340°) a 3 nudos (6 kph)							
Presión mínima central	992 hPa							
Vientos máximos sostenidos	55 nudos (102 kph) con rachas 65 nudos (120 kph)							
Radio de afectación	NE		SE		SW		NW	
Vientos de 65 kph (35 nudos)	80 MN	148 KM	80 MN	148 KM	70 MN	130 KM	70 MN	130 KM
Oleaje de 12 pies	210 MN	388 KM	210 MN	388 KM	180 MN	333 KM	210 MN	388 KM

Perspectiva: En las últimas horas la **Tormenta Tropical “BUD”** se ha debilitado, sin embargo, su amplia circulación de bandas nubosas en forma de espiral se extiende en todos sus cuadrantes, propiciado en inmediaciones del sistema lluvias fuertes a intensas con tormentas eléctrica, reducción en la visibilidad, vientos de circulación ciclónica superiores a los 55 nudos (102 kph) y oleaje mayor a los 19 pies (5.7 mts).

Las bandas nubosas de **“BUD”** cubren las **zonas marítimas** de Colima, Jalisco, Nayarit, sur de Baja California Sur, entrada del Golfo de California, el Archipiélago de las Revillagigedo, Col., e Isla Marías, Nay., lo que ocasiona cielo nublado con probabilidad de lluvias moderadas a fuertes, actividad eléctrica, reducción en la visibilidad vientos del este y



SECRETARIA DE MARINA
UNIDAD DE CAPITANÍAS DE PUERTO Y ASUNTOS MARÍTIMOS
DIRECCIÓN GENERAL ADJUNTA DE CAPITANÍAS DE PUERTO
DIRECCIÓN DE SEGURIDAD MARÍTIMA



sureste con rachas superiores a los 50 nudos (93 kph) y olas que pueden superar los 16 pies (4.8 mts), sin descartar el incremento repentino del viento y del oleaje.

Las bandas nubosas de la periferia de “**BUD**” se extienden hasta los estados de Colima y Jalisco, Nayarit, Sinaloa, y Baja California Sur, lo que mantendrá nublados con probabilidad de lluvias, asociadas actividad eléctrica, visibilidad reducida, vientos del este y sureste de 25 a 30 nudos (46 a 56 kph) con rachas superiores a los 35 nudos (65 kph) principalmente en zonas de tormentas y olas que podrán superar los 13 pies (3.9 mts), lo que genera fuerte marejada.

Pronóstico de acuerdo al Centro Nacional de Huracanes

Posición del centro del sistema a las 19:00 horas de la ciudad de México (00 GMT del día 14)	Latitud 20.1° N Longitud 109.0° W
Distancia de la costa más cercana	A 121 MN (224 KM) al noreste de Isla Socorro, Col., a y a 170 MN (315 KM) al sur de Cabo San Lucas, B.C.S.
Vientos máximos sostenidos	45 nudos (83 kph) con rachas 55 nudos (102 kph) como Tormenta Tropical

RECOMENDACIONES: Para las Capitanías de Puerto en Manzanillo, Col., Puerto Vallarta, Barra de Navidad, Chapala, Jal. San Blas, Nuevo Vallarta, La Cruz de Huanacastle, Chacala, Nay., Mazatlán, Altata, Teacapan, Topolobampo, Sin., Cabo San Lucas, San José del Cabo, La Paz., Los Barriles, San Carlos, Adolfo López Mateos, Bahías Magdalena, B.C.S.

- Se recomienda a los navegantes de embarcaciones menores no hacerse a la mar, en caso de encontrarse navegando buscar refugio en el puerto de abrigo más cercano.
- Se recomienda a los navegantes de embarcaciones mayores extremar precaución.
- Las Navegación de altura, así como la navegación hacia El Archipiélago de las Revillagigedo, Col., e Islas Marías, Nay., y desde Colima hasta Sinaloa y Baja California Sur, deberán mantenerse informados del desarrollo y trayectoria de este sistema, así como aplicar las medidas preventivas ante los efectos que genera “BUD”.
- Los navegantes de todo tipo de embarcaciones, la comunidad marítima-portuaria, las actividades de turísticas náutico, deportivos, de pesca y de playa, así como la comunidad ribereña **deberán mantener precaución y atender las recomendaciones de la Autoridad Marítima Nacional y de Protección Civil.**
- **Se mantiene en vigilancia**

Elaboró L.C.A. Toto

La siguiente información la encontrarán en <https://www.gob.mx/semar/unicapam/acciones-y-programas/avisos-nauticos-140410>

Para mayor información consulte la sección de: <http://meteorologia.semar.gob.mx/>