



SECRETARIA DE MARINA
UNIDAD DE CAPITANÍAS DE PUERTO Y ASUNTOS MARÍTIMOS
DIRECCIÓN GENERAL ADJUNTA DE CAPITANÍAS DE PUERTO
DIRECCIÓN DE SEGURIDAD MARÍTIMA



AVISO NÁUTICO No. 214/2018

REPORTE ESPECIAL

| **Fecha:** 12/junio/2018 | **Hora:** 22:30 hrs. |

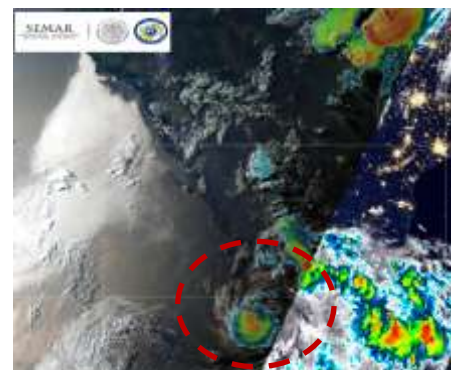
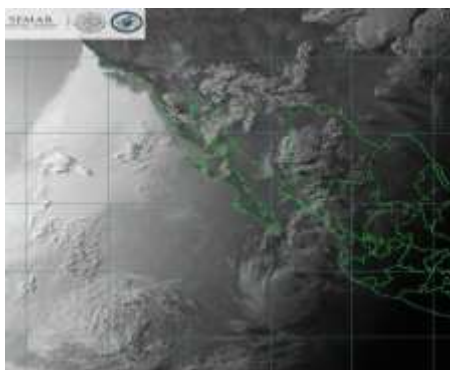
HURACÁN “BUD” CATEGORÍA 1

CAPITANÍAS DE PUERTO: Lázaro Cárdenas, Zirahuén, Pátzcuaro, Mich., Manzanillo, Col., Puerto Vallarta, Barra de Navidad, Chapala, Jal. San Blas, Nuevo Vallarta, La Cruz de Huanacastle, Chacala, Nay., Mazatlán, Altata, Teacapan, Topolobampo, Sin., Cabo San Lucas, San José del Cabo, La Paz., Los Barriles, San Carlos, Adolfo López Mateos, Bahías Magdalena, B.C.S., Ensenada, Isla Cedros, El Sauzal, B.C. Guaymas, Yavaros, Bahía Kino, Puerto Libertad, Puerto Peñasco, Son

El Huracán “BUD” se degrada a categoría 1.

Zona de vigilancia: Desde Jalisco hasta Sinaloa, Baja California Sur, El Archipiélago de las Revillagigedo, Col., e Islas Mariás Nay., y entrada al Golfo de California.

Índice de peligrosidad ALTO: En las inmediaciones del sistema y zonas marítimas del Pacífico central mexicano, así como en costas de los estados Colima, Jalisco, Nayarit, Sinaloa, Baja California Sur, El Archipiélago de las Revillagigedo, Col., e Isla Mariás, Nay.



Situación actual

Posición del centro del sistema a las 21:00 horas de la ciudad de México (03 GMT)	Latitud 18.7 ° N Longitud 108.6° W							
Distancia de la costa más cercana	A 134 MN (247 KM) al este de Isla Socorro, Col., a 262 MN (372 KM) al suroeste de Isla María Madre y a 262 MN (486 KM) al sur-sureste de Cabo San Lucas, B.C.S.							
Desplazamiento	Hacia el nor-noroeste (330°) a 3 nudos (6 kph)							
Presión mínima central	973 hPa							
Vientos máximos sostenidos	80 nudos (148 kph) con rachas 100 nudos (185 kph)							
Radio de afectación	NE		SE		SW		NW	
Vientos de 65 kph (35 nudos)	80 MN	148 KM	90 MN	167 KM	70 MN	130 KM	70 MN	130 KM
Oleaje de 12 pies	180 MN	333 KM	210 MN	388 KM	180 MN	333 KM	210 MN	388 KM

Perspectiva: Las imágenes de satélite muestran al **Huracán “BUD”** conformada por una circulación de bandas nubosas en forma de espiral, el núcleo de fuerte a intensa actividad convectiva, propicia en inmediaciones del sistema lluvias intensas a torrenciales con tormentas eléctrica severas y reducción en la visibilidad, vientos de circulación ciclónica superiores a los 100 nudos (185 kph) y oleaje mayor a los 22 pies (6.7 mts).

Las bandas nubosas de mayor actividad del huracán **“BUD”** cubren las **zonas marítimas** de Colima, Jalisco, Nayarit, sur de Baja California Sur, entrada del Golfo de California, el Archipiélago de las Revillagigedo, Col., e Isla Mariás, Nay.,

lo que ocasiona cielo nublado con probabilidad de lluvias moderadas a fuertes, actividad eléctrica, reducción en la visibilidad vientos del este y sureste con rachas superiores a los 50 nudos (93 kph) y olas que pueden superar los 16 pies (4.8 mts), sin descartar el incremento repentino del viento y del oleaje.

Las bandas nubosas de la periferia del huracán “**BUD**” se extienden hasta los estados de Michoacán, Colima y Jalisco, Nayarit, Sinaloa, y Baja California Sur, lo que mantendrá nublados con probabilidad de lluvias, asociadas actividad eléctrica, visibilidad reducida, vientos del este y sureste de 25 a 30 nudos (46 a 56 kph) con rachas superiores a los 40 nudos (74 kph) principalmente en zonas de tormentas y olas que podrán superar los 14 pies (4.2 mts), lo que genera fuerte marejada, así como marea de tormenta..

Pronóstico de acuerdo al Centro Nacional de Huracanes

Posición del centro del sistema a las 07:00 horas de la ciudad de México (12 GMT del día 13)	Latitud 19.3° N Longitud 108.9° W
Distancia de la costa más cercana	A 122 MN (225 KM) al este-noreste de Isla Socorro, Col., a 189 MN (350 KM) al suroeste de Isla María Madre, Nay., y a 223 MN (413 KM) al sur-sureste de Cabo San Lucas, B.C.S.
Vientos máximos sostenidos	70 nudos (130 kph) con rachas 85 nudos (157 kph) como Huracán categoría 1

RECOMENDACIONES: Para las Capitanías de Puerto en Manzanillo, Col., Puerto Vallarta, Barra de Navidad, Chapala, Jal. San Blas, Nuevo Vallarta, La Cruz de Huanacastle, Chacala, Nay., Mazatlán, Altata, Teacapan, Topolobampo, Sin., Cabo San Lucas, San José del Cabo, La Paz., Los Barriles, San Carlos, Adolfo López Mateos, Bahías Magdalena, B.C.S.

- Se recomienda a los navegantes de embarcaciones menores no hacerse a la mar, en caso de encontrarse navegando buscar refugio en el puerto de abrigo más cercano.
- Se recomienda a los navegantes de embarcaciones mayores extremar precaución.
- Las Navegación de altura, así como la navegación hacia El Archipiélago de las Revillagigedo, Col., e Islas Marías, Nay., y desde Colima hasta Sinaloa y Baja California Sur, deberán mantenerse informados del desarrollo y trayectoria de este sistema, así como aplicar las medidas preventivas ante los efectos que genera “BUD”.
- Los navegantes de todo tipo de embarcaciones, la comunidad marítima-portuaria, las actividades de turísticas náutico, deportivos, de pesca y de playa, así como la comunidad ribereña **deberán mantener precaución y atender las recomendaciones de la Autoridad Marítima Nacional y de Protección Civil.**
- **Se mantiene en vigilancia**

Elaboró L.C.A. Toto

La siguiente información la encontrarán en <https://www.gob.mx/semar/unicapam/acciones-y-programas/avisos-nauticos-140410>

Para mayor información consulte la sección de: <http://meteorologia.semar.gob.mx/>