



SECRETARIA DE MARINA
UNIDAD DE CAPITANÍAS DE PUERTO Y ASUNTOS MARÍTIMOS
DIRECCIÓN GENERAL ADJUNTA DE CAPITANÍAS DE PUERTO
DIRECCIÓN DE SEGURIDAD MARÍTIMA



AVISO NÁUTICO No. 213/2018

REPORTE ESPECIAL

| **Fecha:** 12/junio/2018 | **Hora:** 16:30 hrs. |

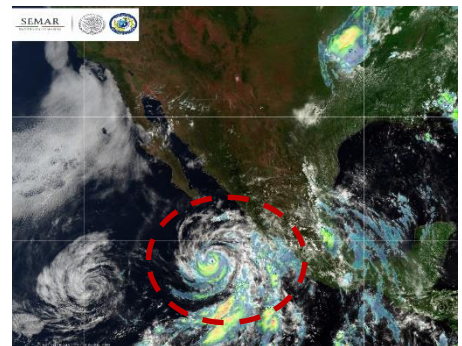
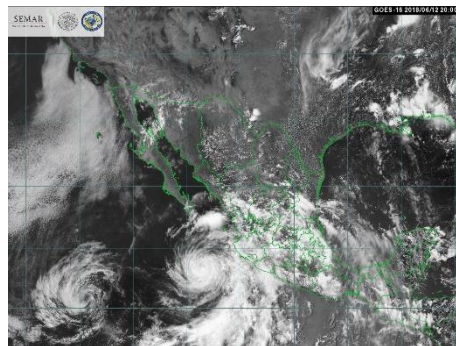
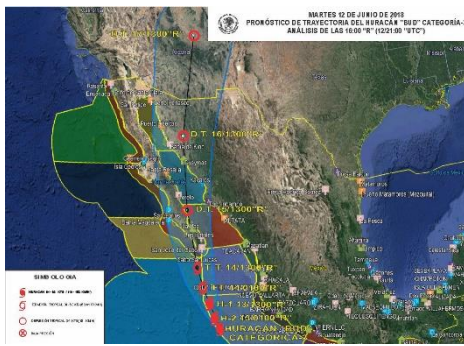
HURACÁN “BUD” CATEGORÍA 3

CAPITANÍAS DE PUERTO: Lázaro Cárdenas, Zirahuen, Patzuaró, Mich., Manzanillo, Col., Puerto Vallarta, Barra de Navidad, Chapala, Jal. San Blas, Nuevo Vallarta, La Cruz de Huanacaxtle, Chacala, Nay., Mazatlán, Altata, Teacapan, Topolobampo, Sin., Cabo San Lucas, San José del Cabo, La Paz., Los Barriles, San Carlos, Adolfo López Mateos, Bahías Magdalena, B.C.S., Ensenada, Isla Cedros, El Sauzal, B.C. Guaymas, Yavaros, Bahía Kino, Puerto Libertad, Puerto Peñasco, Son

El Huracán “BUD” de categoría 3, se desplaza paralelo a las costas del Pacífico central mexicano.

Zona de vigilancia: Desde Michoacán hasta la región sur de Sinaloa, así como Baja California Sur.

Índice de peligrosidad ALTO: En las inmediaciones del sistema y zonas marítimas del Pacífico central mexicano, así como en costas de los estados de Michoacán, Colima, Jalisco, Nayarit, Sinaloa, Baja California Sur, El Archipiélago de las Revillagigedo, Col., e Isla Marias, Nay.



Situación actual

Posición del centro del sistema a las 16:00 horas de la ciudad de México (21 GMT)	Latitud 18.6 ° N Longitud 108.6° W							
Distancia de la costa más cercana	A 134 MN (248 KM) al este de Isla Socorro, Col., a 224 MN (415 KM) al oeste de Barra de Navidad, Jal., y a 268 MN (497 KM) al sur-sureste de Cabo San Lucas, B.C.S.							
Desplazamiento	Hacia el noroeste (325°) a 3 nudos (6 kph)							
Presión mínima central	960 hPa							
Diámetro del ojo	20 MN (37 KM)							
Vientos máximos sostenidos	100 nudos (185 kph) con rachas 120 nudos (222 kph)							
Radio de afectación	NE		SE		SW		NW	
Vientos de 65 kph (35 nudos)	80 MN	148 KM	90 MN	167 KM	70 MN	130 KM	70 MN	130 KM
Oleaje de 12 pies	150 MN	279 KM	180 MN	333 KM	120 MN	222 KM	150 MN	279 KM

Perspectiva: Las imágenes de satélite muestran al Huracán “BUD” conformada aun por una amplia circulación de bandas nubosas en forma de espiral, mismos que rodean el diámetro del amplio ojo que presenta, el núcleo de fuerte a intensa actividad convectiva, propicia en inmediaciones del sistema lluvias intensas a torrenciales con tormentas eléctricas severas y reducción en la visibilidad, vientos de circulación ciclónica superiores a los 100 nudos (185 kph) y oleaje mayor a los 22 pies (6.7 mts).



SECRETARIA DE MARINA
UNIDAD DE CAPITANÍAS DE PUERTO Y ASUNTOS MARÍTIMOS
DIRECCIÓN GENERAL ADJUNTA DE CAPITANÍAS DE PUERTO
DIRECCIÓN DE SEGURIDAD MARÍTIMA



Las amplias bandas nubosas de mayor actividad del huracán “**BUD**” cubren las **zonas marítimas** de Michoacán, Colima, Jalisco, Nayarit, sur de Baja California Sur, entrada del Golfo de California, el Archipiélago de las Revillagigedo, Col., e Isla Marías, Nay., lo que ocasiona cielo nublado con probabilidad de lluvias moderadas a fuertes, actividad eléctrica, reducción en la visibilidad vientos del este y sureste con rachas superiores a los 50 nudos (93 kph) y olas que pueden superar los 16 pies (4.8 mts), sin descartar el incremento repentino del viento y del oleaje.

Las bandas nubosas de la periferia del huracán “**BUD**” se extienden hasta los estados de Michoacán, Colima y Jalisco, Nayarit, Sinaloa, y Baja California Sur, lo que mantendrá nublados con probabilidad de lluvias, asociadas actividad eléctrica, visibilidad reducida, vientos del este y sureste de 25 a 30 nudos (46 a 56 kph) con rachas superiores a los 40 nudos (74 kph) principalmente en zonas de tormentas y olas que podrán superar los 14 pies (4.2 mts), lo que genera fuerte marejada, así como marea de tormenta que favorece el ingreso del mar en zonas bajas.

Pronóstico de acuerdo al Centro Nacional de Huracanes

Posición del centro del sistema a las 01:00 horas de la ciudad de México (06 GMT del día 13)	Latitud 18.9° N Longitud 108.9° W
Distancia de la costa más cercana	A 119 MN (220 KM) al sureste de Isla Socorro, Col., a 198 MN (3367 KM) al suroeste de Isla María Madre, Nay., y a 235 MN (435 KM) al sur-sureste de Cabo San Lucas, B.C.S.
Vientos máximos sostenidos	85 nudos (157 kph) con rachas 105 nudos (194 kph) como Huracán categoría 2

RECOMENDACIONES: Para las Capitanías de Puerto en Lázaro Cárdenas, Zirahuén, Pátzcuaro, Mich., Manzanillo, Col., Puerto Vallarta, Barra de Navidad, Chapala, Jal. San Blas, Nuevo Vallarta, La Cruz de Huanacaxtle, Chacala, Nay., Mazatlán, Altata, Teacapan, Topolobampo, Sin., Cabo San Lucas, San José del Cabo, La Paz., Los Barriles, San Carlos, Adolfo López Mateos, Bahías Magdalena, B.C.S.

- Se recomienda a los navegantes de embarcaciones menores no hacerse a la mar, en caso de encontrarse navegando buscar refugio en el puerto de abrigo más cercano.
- Se recomienda a los navegantes de embarcaciones mayores extremar precaución.
- Las Navegación de altura, así como la navegación hacia El Archipiélago de las Revillagigedo, Col., e Islas Marías, Nay., y desde Michoacán hasta Sinaloa y Baja California Sur, deberán mantenerse informados del desarrollo y trayectoria de este sistema, así como aplicar las medidas preventivas ante el deterioro de las condiciones meteorológicas y oceanográficas que se presentan.
- Los navegantes de todo tipo de embarcaciones, la comunidad marítima-portuaria, las actividades de turísticas náutico, deportivos, de pesca y de playa, así como la comunidad ribereña **deberán mantener precaución y atender las recomendaciones de la Autoridad Marítima Nacional y de Protección Civil.**
- **Se mantiene en vigilancia**

Elaboró L.C.A. Toto

La siguiente información la encontrarán en <https://www.gob.mx/semar/unicapam/acciones-y-programas/avisos-nauticos-140410>

Para mayor información consulte la sección de: <http://meteorologia.semar.gob.mx/>