



**SECRETARIA DE MARINA
UNIDAD DE CAPITANÍAS DE PUERTO Y ASUNTOS MARÍTIMOS
DIRECCIÓN GENERAL ADJUNTA DE CAPITANÍAS DE PUERTO
DIRECCIÓN DE SEGURIDAD MARÍTIMA**



AVISO NÁUTICO No. 208/2018

REPORTE ESPECIAL

Fecha: 11/junio/2018 | Hora: 16:30 hrs.

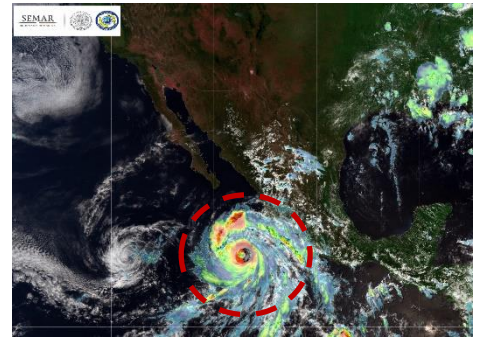
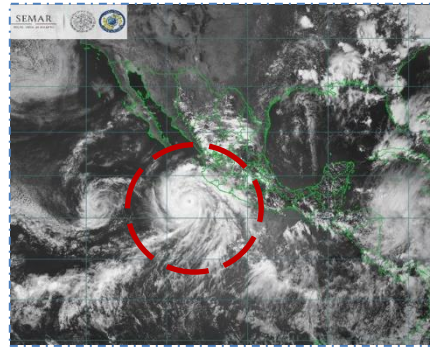
HURACÁN “BUD” CATEGORÍA 3

CAPITANÍAS DE PUERTO: Acapulco, Zihuatanejo, Pie de la Cuesta, Gro., Lázaro Cárdenas, Zirahuen, Patzuaró, Mich., Manzanillo, Col., Puerto Vallarta, Barra de Navidad, Chapala, Jal., San Blas, Nuevo Vallarta, Cruz de Huanacaxtle, Nay., Mazatlán, Altata, Teacapan, Topolobampo, Sin., La Paz, Los Barriles, Loreto, Santa Rosalía, Cabo San Lucas, San José del Cabo, San Carlos, Adolfo López Mateos, Bahía Magdalena, B.C.S., Ensenada, Isla Cedros, El Sauzal, B.C. Guaymas, Son

El Huracán “BUD” categoría 3 se desplaza paralelo a las costas del Pacífico central mexicano.

Zona de vigilancia: Por efectos de tormenta desde Manzanillo hasta Cabo Corrientes Jal.

Índice de peligrosidad ALTO: En las inmediaciones del sistema, así como en costas y zonas marítimas de Michoacán, Colima y Jalisco por lluvias fuertes a torrenciales, marea de tormenta, vientos huracanados, oleaje elevado que generan marejada. En zonas marítimas de Nayarit, región sur de Baja California Sur, entrada del Golfo de California, Archipiélago de las Revillagigedo, Col., e Islas Marías, Nay., se prevé el deterioro de las condiciones meteorológicas y oceanográficas.



Situación actual

Posición del centro del sistema a las 16:00 horas de la ciudad de México (21 GMT)	Latitud 17.0 ° N Longitud 107.4° W							
Distancia de la costa más cercana	A 203 MN (376 KM) al suroeste de Barra de Navidad, Jal., a 213 MN (395 KM) al suroeste de Manzanillo, Col., y a 249 MN (462 KM) al sur-suroeste de Cruz de Huanacaxtle, Nay.							
Desplazamiento	Hacia el noroeste (310°) a 6 nudos (11 kph)							
Presión mínima central	955 hPa							
Diámetro del ojo	15 MN (28 KM)							
Vientos máximos sostenidos	105 nudos (194 kph) con rachas 130 nudos (240 kph)							
Radio de afectación	NE		SE		SW		NW	
Vientos de 65 kph (35 nudos)	80 MN	148 KM	100 MN	185 KM	60 MN	111 KM	80 MN	148 KM
Oleaje de 12 pies	270 MN	500 KM	330 MN	600 KM	240 MN	444 KM	180 MN	333 KM

Perspectiva: Las imágenes de satélite muestran al Huracán “BUD” conformada por una amplia circulación de bandas nubosas en forma de espiral, mismos que rodean el diámetro de su ojo, el núcleo de fuerte a intensa actividad convectiva cubre la región oriental del sistema, propiciando en inmediaciones del sistema lluvias intensas a torrenciales con tormentas eléctrica severas y reducción en la visibilidad, vientos de circulación ciclónica superiores a los 105 nudos (194 kph) y oleaje mayor a los 22 pies (6.7 mts).



SECRETARIA DE MARINA
UNIDAD DE CAPITANÍAS DE PUERTO Y ASUNTOS MARÍTIMOS
DIRECCIÓN GENERAL ADJUNTA DE CAPITANÍAS DE PUERTO
DIRECCIÓN DE SEGURIDAD MARÍTIMA



Las amplias bandas nubosas de mayor actividad de “**BUD**” se extienden hacia las **zonas marítimas** de Michoacán, Colima y Jalisco lo que ocasiona en zonas marítimas de los estados mencionados, cielo nublado con probabilidad de lluvias moderadas a fuertes, actividad eléctrica, reducción en la visibilidad vientos del este y sureste con rachas superiores a los 40 nudos (74 kph) y olas mayores a los 15 pies (4.5 mts), sin descartar el incremento repentino del viento y del oleaje.

Las bandas nubosas de la periferia de “**BUD**” se extienden hasta los estados de Guerrero, Michoacán, Colima y Jalisco lo que mantendrá el incremento de nublados y el potencial de lluvias, asociadas actividad eléctrica, visibilidad reducida, vientos del este y sureste de 16 a 22 nudos (30 a 40 kph) con rachas superiores a los 27 nudos (50 kph) principalmente en zonas de tormentas y olas que podrán superar los 14 pies (4.2 mts) lo que genera fuerte marejada, así como marea de tormenta que favorece el ingreso del mar en zonas bajas. Condiciones que se han empezado a extender hacia las zonas marítimas de Nayarit, Baja California Sur, entrada del Golfo de California y del Archipiélago de las Revillagigedo, Col., e Islas Mariás, Nay.

Pronóstico de acuerdo al Centro Nacional de Huracanes

Posición del centro del sistema a las 01:00 horas de la ciudad de México (06 GMT del día 12)	Latitud 17.5° N Longitud 108° W
Distancia de la costa más cercana	A 183 MN (339 KM) al este-sureste de Isla Socorro, Col., a 214 MN (396 KM) al oeste-suroeste de Barra de Navidad, Jal., y a 341 MN (632 KM) al sur-sureste de Cabo San Lucas, B.C.S.
Vientos máximos sostenidos	110 nudos (204 kph) con rachas 135 nudos (250 kph) como Huracán categoría 3

RECOMENDACIONES: Para las Capitanías de Puerto en Lázaro Cárdenas, Zirahuen, Patzuaró, Mich., Manzanillo, Col., Puerto Vallarta, Barra de Navidad, Chapala, Jal.

- Se recomienda a los navegantes de embarcaciones menores no hacerse a la mar, en caso de encontrarse navegando buscar refugio en el puerto de abrigo más cercano.
- Se recomienda a los navegantes de embarcaciones mayores extremar precaución.
- Las Capitanías de Puerto de Nayarit, Sinaloa y Baja California Sur, Archipiélago de las Revillagigedo, Col., e Islas Mariás, Nay., deberán mantenerse informados del desarrollo y trayectoria de este sistema, así como aplicar las medidas preventivas ante el deterioro de las condiciones meteorológicas y oceanográficas que se esperan a partir de este día en zonas marítimas de los estados mencionados.
- Los navegantes de todo tipo de embarcaciones, la comunidad marítima-portuaria, las actividades de turísticas náutico, deportivos, de pesca y de playa, así como la comunidad ribereña **deberán mantener precaución y atender las recomendaciones de la Autoridad Marítima Nacional y de Protección Civil.**
- **Se mantiene en vigilancia**

Elaboró L.C.A. Toto

La siguiente información la encontrarán en <https://www.gob.mx/semar/unicapam/acciones-y-programas/avisos-nauticos-140410>

Para mayor información consulte la sección de: <http://meteorologia.semar.gob.mx/>