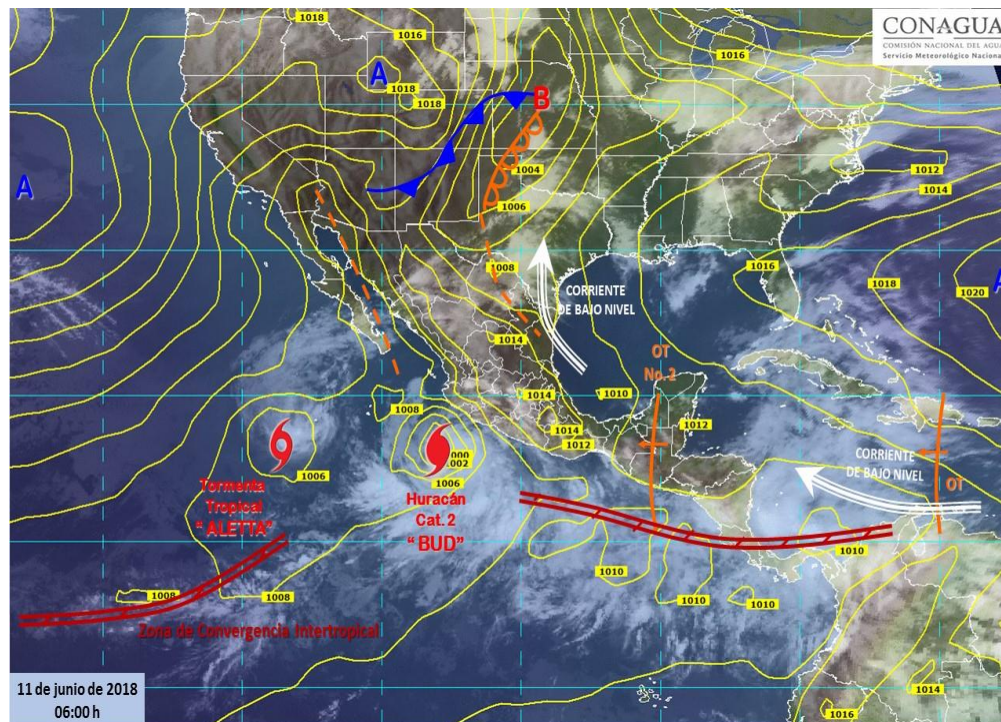


Pronóstico meteorológico para las próximas 24 horas

Lunes 11 de junio a las 7:00 hrs., al martes 12 de junio a las 7:00 hrs.

Número:125



Resumen :

Fuerte aporte de humedad proveniente del Océano Pacífico mantendrá condiciones para la presencia de precipitaciones puntualmente fuertes **(25 a 50 mm)** al norte de Guerrero y Michoacán, lluvia con chubascos puntuales **(5 a 25 mm)** en Morelos, Tlaxcala, Estado de México, Puebla y Oaxaca.

En el día se espera cielo medio nublado acompañado de temperaturas de cálidas a calurosas, las temperaturas en la mañana y noche se espera de fresca a templada.

Viento máximo oscilando entre 20 y 25 km/h con dirección dominante del noreste.



Pronóstico meteorológico por regiones a 24 horas

Periodo de validez:

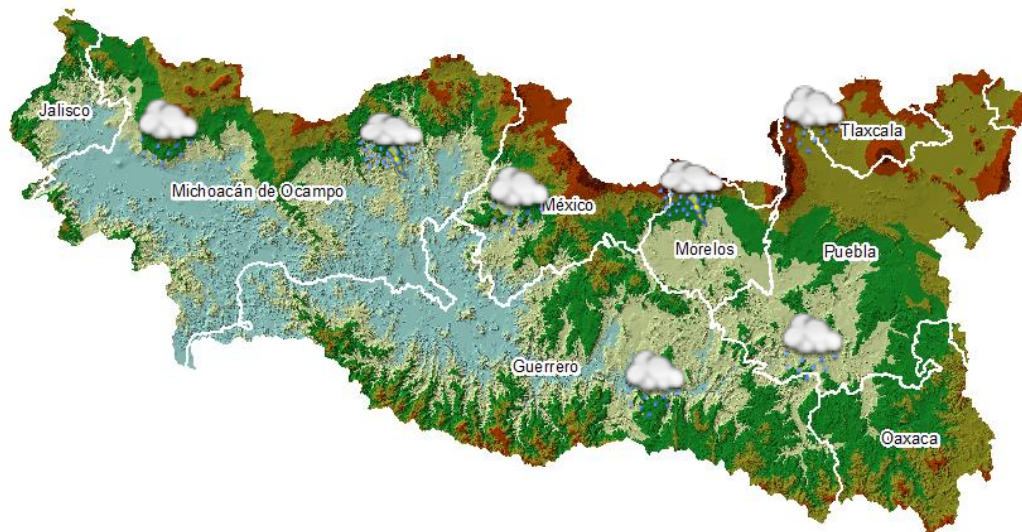
Lunes 11 de junio a las 7:00 hrs., al martes 12 de junio a las 7:00 hrs.

Estado	Lluvias escasas o lloviznas (0.1 a 5 mm) 	Lluvias con intervalo de chubascos (5.1 a 25 mm) 	Tormentas puntuales fuertes (25 a 50 mm) 	Tormentas puntuales muy fuertes (50 a 75 mm) 	Tormentas puntuales intensas (75 a 150 mm) 	Tormentas puntuales torrenciales (150 a 250 mm) 
Morelos		Norte, Centro, occidente y sur				
Guerrero		Tierra Caliente y centro	Norte			
Puebla		Angelópolis				
Tlaxcala		Huamantla				
Michoacán		Mil Cumbres	Depresión del Balsas			
Oaxaca		Mixteca				
Estado de México		Ixtapan				
Jalisco						



Periodo de validez:

Lunes 11 de junio a las 7:00 hrs., al martes 12 de junio a las 7:00 hrs.



	
Despejado	Nubosidad dispersa
	
Medio nublado	Nublado
	
Lluvia	Lluvias con tormenta

Pronóstico de temperatura por ciudades

Ciudades	Cuernavaca	Cuatla	Tlaxcala	Huamantla	Puebla	Cholula	Caimanera
Tem. Máx (°C)	30	31	26	23	25	26	41
Tem. Mín (°C)	18	18	11	10	12	13	21

Ciudades	Iguala	Taxco	Huajuapán	Tlaxiaco	Texcaltitlán	Ocuilán	Apatzingán
Tem. Máx (°C)	33	27	29	25	21	23	39
Tem. Mín (°C)	21	17	16	10	11	10	20

N.P.G

