



**SECRETARIA DE MARINA**  
**UNIDAD DE CAPITANÍAS DE PUERTO Y ASUNTOS MARÍTIMOS**  
**DIRECCIÓN GENERAL ADJUNTA DE CAPITANÍAS DE PUERTO**  
**DIRECCIÓN DE SEGURIDAD MARÍTIMA**



**AVISO NÁUTICO No. 205/2018**

**REPORTE ESPECIAL**

Fecha: 10/junio/2018 | Hora: 16:30 hrs.

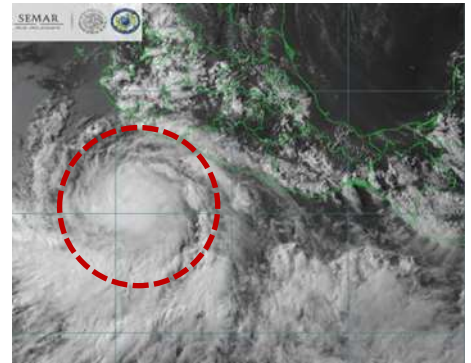
**HURACÁN “BUD” CATEGORÍA 1**

**CAPITANÍAS DE PUERTO:** Salina Cruz, Puerto Escondido, Puerto Ángel, Bahías de Huatulco, Oax., Acapulco, Zihuatanejo, Pie de la Cuesta, Gro., Lázaro Cárdenas, Zirahuen, Patzcuaro, Mich., Manzanillo, Col., Puerto Vallarta, Barra de Navidad, Chapala, Jal., San Blas, Nuevo Vallarta, Cruz de Huanacastle, Nay., Mazatlán, Altata, Teacapan, Topolobampo, Sin., La Paz, Los Barriles, Loreto, Santa Rosalía, Cabo San Lucas, San José del Cabo, San Carlos, Adolfo López Mateos, Bahía Magdalena, B.C.S., Ensenada, Isla Cedro, El Sauzal, B.C. Guaymas.

**Está tarde la Tormenta Tropical “BUD” se intensificó a Huracán categoría 1”, se desplaza paralela a las costas del Pacífico central mexicano.**

**Índice de peligrosidad ALTO:** En las inmediaciones del sistema, así como en costas y zonas marítimas de Guerrero, Michoacán, Colima y Jalisco por lluvias fuertes a torrenciales, marea de tormenta, vientos huracanado, oleaje elevado que genera marejada.

Las Capitanía de Puerto, así como la navegación en general en los estados de Nayarit, Sinaloa y Baja California Sur deberán mantenerse informados del desarrollo y trayectoria de este sistema.



**Situación actual**

Posición del centro del sistema a las 16:00 horas de la ciudad de México (21 GMT)	Latitud 15.3 ° N    Longitud 104.2° W							
Distancia de la costa más cercana	A 196 MN (362 KM) al suroeste de Sur de Lázaro Cárdenas, Mich., 204 MN (378 KM) al suroeste de Zihuatanejo, Gro., y a 224 MN (418 KM) al sur de Manzanillo, Col.							
Desplazamiento	Hacia el noroeste (315°) a 8 nudos (15 kph)							
Presión mínima central	987 hPa							
Vientos máximos sostenidos	65 nudos (120 kph) con rachas 80 nudos (148 kph)							
Radio de afectación	<b>NE</b>		<b>SE</b>		<b>SW</b>		<b>NW</b>	
Vientos de 65 kph (35 nudos)	125 MN	232 KM	125 MN	232 KM	60 MN	111 KM	60 MN	111 KM
Oleaje de 12 pies	180 MN	333 KM	180 MN	333 KM	120 MN	222 KM	150 MN	279 KM

**Perspectiva:** Las imágenes de satélite muestran al **Huracán “BUD”** conformada por una amplia circulación de bandas nubosas en forma de espiral, asociadas a un núcleo de fuerte a intensa actividad convectiva, propiciando en inmediaciones del sistema lluvias intensas a torrenciales con tormentas eléctrica severas y reducción en la visibilidad, vientos de circulación ciclónica superiores a los 65 nudos (120 kph) y oleaje mayor a los 20 pies (6 mts).

Sus amplias bandas nubosas de mayor actividad de “**BUD**” se extienden hasta **zonas marítimas** de Guerrero, Michoacán, Colima y Jalisco lo que ocasiona en zonas marítimas de los estados mencionados, cielo nublado con probabilidad de lluvias moderadas a fuertes, actividad eléctrica, reducción en la visibilidad vientos del este y sureste de 30 nudos (56 kph) con rachas superiores a los 40 nudos (74 kph) y olas mayores a los 15 pies (4.5 mts), sin descartar el incremento repentino del viento y del oleaje.

Las bandas nubosas de la periferia de “**BUD**” se extienden hasta los estados de Guerrero, Michoacán, Colima y Jalisco lo que mantendrá el incremento de nublados y el potencial de lluvias, asociadas actividad eléctrica, visibilidad reducida, vientos del este y sureste de 16 a 22 nudos (30 a 40 kph) con rachas superiores a los 27 nudos (50 kph) principalmente en zonas de tormentas y olas que podrán superar los 10 pies (3.0 mts) lo que genera fuerte marejada, así como marea de tormenta.

**Pronóstico de acuerdo al Centro Nacional de Huracanes**

Posición del centro del sistema a las 01:00 horas de la ciudad de México (06 GMT del día 11)	Latitud 16.4° N    Longitud 105.2° W
Distancia de la costa más cercana	A 167 MN (309 KM) al sur-suroeste de Manzanillo, Col., a 170 MN (316 KM) al sur de Barra de Navidad, Jal., y a 196 MN (364 KM) al oeste-suroeste de Lázaro Cárdenas, Mich.
Vientos máximos sostenidos	80 nudos (148 kph) con rachas 100 nudos (185 kph) como Huracán categoría 1

**RECOMENDACIONES:** Para las Capitanías de Puerto en Acapulco, Zihuatanejo, Pie de la Cuesta, Gro., Lázaro Cárdenas, Zirahuen, Patzcuaro, Mich., Manzanillo, Col., Puerto Vallarta, Barra de Navidad, Chapala, Jal.

- Se recomienda a los navegantes de embarcaciones menores no hacerse a la mar, en caso de encontrarse navegando buscar refugio en el puerto de abrigo más cercano.
- Se recomienda a los navegantes de embarcaciones mayores extremar precaución.
- Las Capitanías de Puerto de Nayarit, Sinaloa y Baja California Sur deberán mantenerse informados del desarrollo y trayectoria de este sistema, así como aplicar las medidas preventivas ante el deterioro de las condiciones meteorológicas y oceanográficas que se esperan a partir de las primeras horas del lunes 11 de junio en zonas marítimas de los estados mencionados.
- Los navegantes de todo tipo de embarcaciones, la comunidad marítima-portuaria, las actividades de turísticas náutico, deportivos, de pesca y de playa, así como la comunidad ribereña deberán mantener precaución y atender las recomendaciones de la **Autoridad Marítima Nacional y de Protección Civil**.
- **Se mantiene en vigilancia**

Elaboró L.C.A. Toto

La siguiente información la encontrarán en <https://www.gob.mx/semar/unicapam/acciones-y-programas/avisos-nauticos-140410>

Para mayor información consulte la sección de: <http://meteorologia.semar.gob.mx/>