



SECRETARIA DE MARINA
UNIDAD DE CAPITANÍAS DE PUERTO Y ASUNTOS MARÍTIMOS
DIRECCIÓN GENERAL ADJUNTA DE CAPITANÍAS DE PUERTO
DIRECCIÓN DE SEGURIDAD MARÍTIMA



AVISO NÁUTICO No. 204/2018

REPORTE ESPECIAL

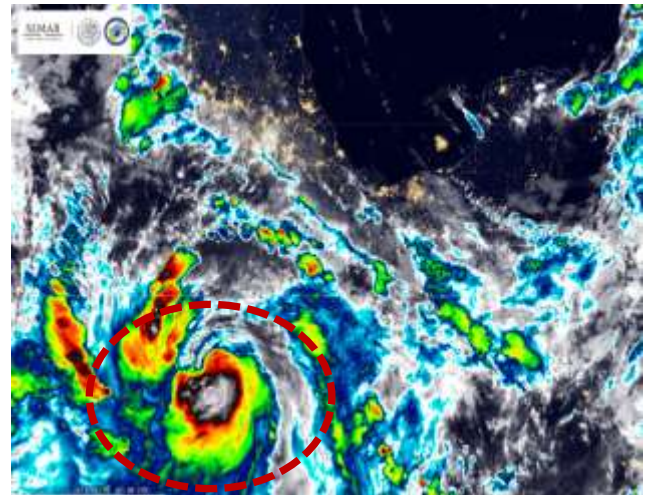
Fecha: 09/junio/2018 | Hora: 22:30 hrs.

TORMENTA TROPICAL “BUD”

CAPITANÍAS DE PUERTO: Salina Cruz, Puerto Escondido, Puerto Ángel, Bahías de Huatulco, Oax., Acapulco, Zihuatanejo, Pie de la Cuesta, Gro., Lázaro Cárdenas, Zirahuen, Patzcuaro, Mich., Manzanillo, Col., Puerto Vallarta, Barra de Navidad, Chapala, Jal., San Blas, Nuevo Vallarta, Cruz de Huanacastle, Nay., Mazatlán, Altata, Teacapan, Topolobampo, Sin., La Paz, Los Barriles, Loreto, Santa Rosalía, Cabo San Lucas, San José del Cabo, San Carlos, Adolfo López Mateos, Bahía Magdalena, B.C.S., Ensenada, Isla Cedro, El Sauzal, B.C. Guaymas.

Esta noche la Depresión Tropical No. “3-E” se intensificó a la Tormenta Tropical “BUD”.

Índice de peligrosidad ALTO: En las inmediaciones del sistema, así como en costas y zonas marítimas de Oaxaca, Guerrero, Michoacán por lluvias fuertes a torrenciales, vientos moderados a fuertes y oleaje elevado que genera corrientes de arrastre.



Situación actual

Posición del centro del sistema a las 22:00 horas de la ciudad de México (03 GMT del día 10)	Latitud 12.9 ° N Longitud 102.0° W							
Distancia de la costa más cercana	A 264 MN (489 KM) al sur-suroeste de Acapulco, Gro., a 286 MN (529 KM) al sur de Zihuatanejo, Gro., y a 301 MN (557 KM) al Sur de Lázaro Cárdenas							
Desplazamiento	Hacia el noroeste (305°) a 9 nudos (17 kph)							
Presión mínima central	1003 hPa							
Vientos máximos sostenidos	35 nudos (65 kph) con rachas 45 nudos (83 kph)							
Radio de afectación	NE		SE		SW		NW	
Vientos de 65 kph (35 nudos)	50 MN	93 KM	50 MN	93 KM	50 MN	93 KM	50 MN	93 KM
Oleaje de 12 pies	120 MN	222 KM	120 MN	222 KM	90 MN	167 KM	0 MN	0 KM

Perspectiva: Las imágenes de satélite muestran a la **Tormenta Tropical “BUD”** conformada por una amplia circulación de bandas nubosas en forma de espiral, asociadas a un núcleo de fuerte actividad convectiva, propiciando en inmediaciones del sistema lluvias intensas a torrenciales con tormentas eléctricas severas y reducción en la visibilidad, vientos de circulación ciclónica superiores a los 35 nudos (65 kph) con rachas de 45 nudos (83 kph) y oleaje mayor a los 15 pies (4.5 mts).

Sus amplias bandas nubosas de **“BUD”** se extienden hasta **zonas marítimas** de Oaxaca, Guerrero y Michoacán, lo que ocasiona en zonas marítimas de los estados mencionados, cielo nublado con probabilidad de lluvias moderadas a fuertes, actividad eléctrica, reducción en la visibilidad vientos del este y sureste de 25 nudos (46 kph) con rachas superiores a los 30 nudos (56 kph) y olas mayores a los 13 pies (3.9 mts), sin descartar el incremento repentino del viento y del oleaje.

La humedad generada por la **Tormenta Tropical “BUD”**, en combinación con una amplia **línea de vaguada** que se extiende desde el suroeste del Golfo de México hasta el sureste del país, mantendrá el incremento de nublados y el potencial de lluvias, asociadas actividad eléctrica, visibilidad reducida, vientos del este y sureste de 16 a 22 nudos (30 a 40 kph) con rachas superiores y olas que podrán superar los 10 pies (3.0 mts) lo que genera corrientes de resaca en dársenas, bahías y muelles.

Pronóstico de acuerdo al Centro Nacional de Huracanes

Posición del centro del sistema a las 07:00 horas de de la ciudad de México (12 GMT del día 10)	Latitud 13.8° N Longitud 103.3° W
Distancia de la costa más cercana	A 250 MN (464 KM) al sur-suroeste de Zihuatanejo, Gro., a 255 MN (473 KM) al sur-suroeste de Lázaro Cárdenas, Mich., 267 MN (494 KM) al suroeste de Acapulco, Gro.
Vientos máximos sostenidos	45 nudos (83 kph) con rachas 55 nudos (102 kph) como Tormenta Tropical

RECOMENDACIONES: Para las Capitanías de Puerto en Salina Cruz, Puerto Escondido, Puerto Ángel, Bahías de Huatuco, Oax., Acapulco, Zihuatanejo, Pie de la Cuesta, Gro., Lázaro Cárdenas, Zirahuen, Patzuaró, Mich., Manzanillo, Col., Puerto Vallarta, Barra de Navidad, Chapala, Jal.

- Se recomienda a los navegantes de embarcaciones menores no hacerse a la mar, en caso de encontrarse navegando buscar refugio en el puerto de abrigo más cercano.
- Se recomienda a los navegantes de embarcaciones mayores extremar precaución.
- Las Capitanías de Puerto de Nayarit, Sinaloa y Baja California Sur deberán mantenerse informados del desarrollo y trayectoria de este sistema.
- Los navegantes de todo tipo de embarcaciones, la comunidad marítima-portuaria, las actividades de turísticas náutico, deportivos, de pesca y de playa, así como la comunidad ribereña deberán mantener precaución y atender las recomendaciones de la Autoridad Marítima Nacional y de Protección Civil.
- Se mantiene en vigilancia

Elaboró L.C.A. Toto

La siguiente información la encontrarán en <https://www.gob.mx/semar/unicapam/acciones-y-programas/avisos-nauticos-140410>

Para mayor información consulte la sección de: <http://meteorologia.semar.gob.mx/>