



**SECRETARIA DE MARINA  
UNIDAD DE CAPITANÍAS DE PUERTO Y ASUNTOS MARÍTIMOS  
DIRECCIÓN GENERAL ADJUNTA DE CAPITANÍAS DE PUERTO  
DIRECCIÓN DE SEGURIDAD MARÍTIMA**



**AVISO NÁUTICO No. 203/2018**

**REPORTE ESPECIAL**

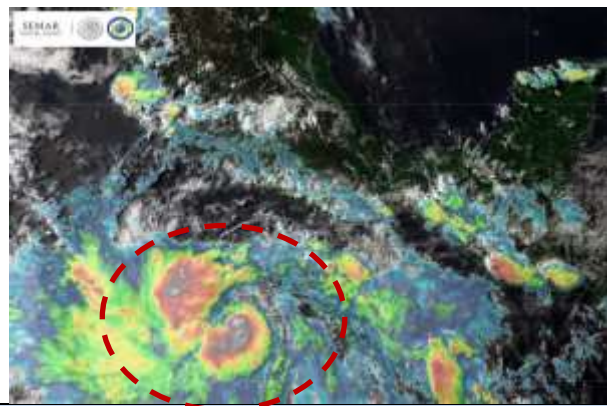
Fecha: 09/junio/2018 | Hora: 16:30 hrs. |

**DEPRESIÓN TROPICAL “3-E”**

**CAPITANÍAS DE PUERTO:** Salina Cruz, Puerto Escondido, Puerto Ángel, Bahías de Huatuco, Oax., Acapulco, Zihuatanejo, Pie de la Cuesta, Gro., Lázaro Cárdenas, Zirahuen, Patzcuaro, Mich., Manzanillo, Col., Puerto Vallarta, Barra de Navidad, Chapala, Jal., San Blas, Nuevo Vallarta, Cruz de Huanacastle, Nay., Mazatlán, Altata, Teacapan, Topolobampo, Sin., La Paz, Los Barriles, Loreto, Santa Rosalía, Cabo San Lucas, San José del Cabo, San Carlos, Adolfo López Mateos, Bahía Magdalena, B.C.S., Ensenada, Isla Cedro, El Sauzal, B.C. Guaymas.

**Depresión Tropical “3-E” al sur de las costas de Guerrero.**

**Índice de peligrosidad ALTO:** En las inmediaciones del sistema, así como en costas y zonas marítimas de Oaxaca, Guerrero, Michoacán, por lluvias moderadas a torrenciales, vientos moderados a fuertes y oleaje elevado que genera corrientes de arrastre.





**Situación actual**

Posición del centro del sistema a las 16:00 horas de la ciudad de México (21 GMT)	Latitud 12.4 ° N    Longitud 101.6° W
Distancia de la costa más cercana	A 282 MN (523 KM) al sur-suroeste de Acapulco, Gro., y a 332 MN (615 KM) al Sur de Lázaro Cárdenas
Desplazamiento	Hacia el oeste-noroeste (295°) a 8 nudos (15 kph)
Presión mínima central	1006 hPa
Vientos máximos sostenidos	30 nudos (56 kph) con rachas 40 nudos (74 kph)

**Perspectiva:** Las imágenes de satélite muestran a la Depresión Tropical “3-E” conformada por una amplia circulación de bandas nubosas, asociadas a un núcleo de fuerte actividad convectiva, propiciando en inmediaciones del sistema lluvias intensas con tormentas eléctrica severas y reducción total de la visibilidad, vientos de circulación ciclónica superiores a los 30 nudos (56 kph) con rachas de 40 nudos (74 kph) y oleaje mayor a los 15 pies (4.5 mts).

Sus amplias bandas nubosas se extienden hasta **zonas marítimas** de Oaxaca, Guerrero y Michoacán, lo que ocasiona en zonas marítimas de los estados mencionados, cielo nublado con probabilidad de lluvias moderadas a fuertes, actividad eléctrica, reducción en la visibilidad vientos del este y sureste de 25 nudos (46 kph) con rachas superiores a los 30 nudos (56 kph) y olas mayores a los 13 pies (3.9 mts), sin descartar el incremento repentino del viento y del oleaje.

La humedad generada por la **Depresión Tropical “3.E”**, en combinación con una amplia **línea de vaguada** que se extiende desde el suroeste del Golfo de México hasta el sureste del país, mantendrá el incremento de nublados y el potencial de lluvias, asociadas actividad eléctrica, visibilidad reducida, vientos del este y sureste de 16 a 22 nudos (30 a 40 kph) con rachas superiores y olas que podrán superar los 10 pies (3.0 mts) lo que genera corrientes de resaca en dársenas, bahías y muelles.

	<b>SECRETARIA DE MARINA</b> <b>UNIDAD DE CAPITANÍAS DE PUERTO Y ASUNTOS MARÍTIMOS</b> <b>DIRECCIÓN GENERAL ADJUNTA DE CAPITANÍAS DE PUERTO</b> <b>DIRECCIÓN DE SEGURIDAD MARÍTIMA</b>	
---	--	---

Pronóstico de acuerdo al Centro Nacional de Huracanes	
Posición del centro del sistema a las 01:00 horas del 10 de junio de la ciudad de México (06 GMT)	Latitud 13.2° N    Longitud 102.8° W
Distancia de la costa más cercana	A 274 MN (507 KM) al suroeste de Acapulco, Gro.
Vientos máximos sostenidos	40 nudos (74 kph) con rachas 50 nudos (93 kph) como Tormenta Tropical
<p><b>RECOMENDACIONES:</b> Para las Capitanías de Puerto en Salina Cruz, Puerto Escondido, Puerto Ángel, Bahías de Huatuco, Oax., Acapulco, Zihuatanejo, Pie de la Cuesta, Gro., Lázaro Cárdenas, Zirahuen, Patzuaró, Mich., Manzanillo, Col., Puerto Vallarta, Barra de Navidad, Chapala, Jal.</p> <ul style="list-style-type: none"> <li>• Se recomienda a los navegantes de embarcaciones menores no hacerse a la mar, en caso de encontrarse navegando buscar refugio en el puerto de abrigo más cercano.</li> <li>• Se recomienda a los navegantes de embarcaciones mayores extremar precaución.</li> <li>• Los navegantes de todo tipo de embarcaciones, la comunidad marítima-portuaria, las actividades de turísticas náutico, deportivos, de pesca y de playa, así como la comunidad ribereña deberán mantener precaución y atender las recomendaciones de la <u>Autoridad Marítima Nacional y de Protección Civil</u>.</li> <li>• Las Capitanías de Puerto de Nayarit, Sinaloa y Baja California Sur deberán mantenerse informados del desarrollo y trayectoria de este sistema.</li> </ul> <p><b>Se mantiene en vigilancia</b></p>	
Elaboró L.C.A. Toto	

La siguiente información la encontrarán en <https://www.gob.mx/semar/unicapam/acciones-y-programas/avisos-nauticos-140410>

Para mayor información consulte la sección de: <http://meteorologia.semar.gob.mx/>