



SECRETARIA DE MARINA  
 SUBSECRETARIA DE MARINA  
 DIRECCIÓN GENERAL DE CAPITANÍAS DE PUERTO Y ASUNTOS MARÍTIMOS  
 DIRECCIÓN GENERAL ADJUNTA DE CAPITANÍAS DE PUERTO  
 DIRECCIÓN DE SEGURIDAD MARÍTIMA



**AVISO NÁUTICO No. 197/2018**

**REPORTE ESPECIAL**

**Fecha:** 07/junio/2018 | **Hora:** 17:00 hrs.

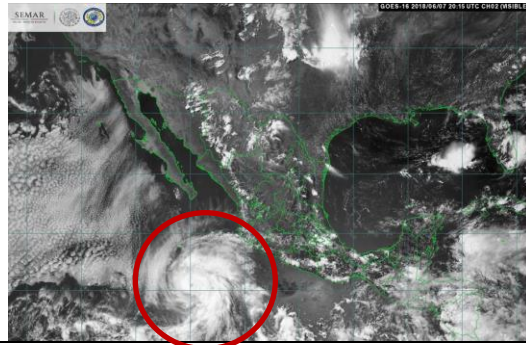
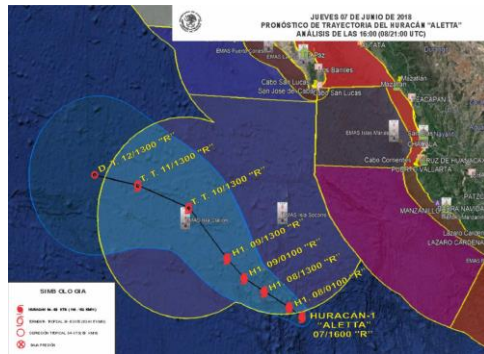
**Huracán "Aletta"**

**CAPITANÍAS DE PUERTO:** Manzanillo, Col., Puerto Vallarta, Barra de Navidad, Jal., San Blas, Nuevo Vallarta, La Cruz de Huanacaxtle, Jal., Mazatlán, Altata, Teacapan, Sin. La Paz, Cabo San Lucas, San José del Cabo, San Carlos, Bahía Magdalena, Adolfo López Mateos, B.C.S.

**Huracán "Aletta" categoría 1 al sur de la Península de Baja California.**

**Índice de peligrosidad ALTO:** En las inmediaciones del sistema, Archipiélago de las Revillagigedo, Col., y en zonas marítimas del Pacífico central mexicano, por lluvias moderadas a torrenciales, rachas de vientos huracanados y oleaje elevado.

Extremar precaución: Por marejada en costas de la región sur de Baja California Sur, Nayarit, Jalisco, Colima y entrada del Golfo de California.



Posición del centro del sistema a las 16:00 horas de la ciudad de México (21 GMT)	Latitud 15.3° N Longitud 110.0° W							
Distancia de la costa más cercana	A 212 MN a (392 Km) al sur-sureste de Isla Socorro, Col., a 383 MN (709 KM) al suroeste de Barra de Navidad, Jal.,							
Desplazamiento	Hacia el oeste-noroeste (300°) a 5 nudos (9 kph)							
Presión mínima central	987 hPa							
Vientos máximos sostenidos	65 nudos (120 kph) con rachas 80 nudos (148 kph)							
Radio de afectación	<b>NE</b>		<b>SE</b>		<b>SW</b>		<b>NW</b>	
Vientos de 65 kph (35 nudos)	80 MN	148 KM	70 MN	130 KM	70 MN	130 KM	70 MN	130 KM
Oleaje de 12 pies	210 MN	389 KM	210 MN	389 KM	120 MN	222 KM	180 MN	333 KM

**Perspectiva:** Las imágenes de satélite muestran que el Huracán "ALETTA" ha mejorado su intensidad y su simetría, presenta un ojo definido, así como un núcleo nuboso de fuerte actividad convectiva alrededor del mismo, propiciando en inmediaciones del sistema lluvias intensas a torrenciales con tormentas eléctrica severas y reducción total de la visibilidad, vientos huracanados y oleaje mayor a los 15 pies (4.5 mts), efectos que se extienden hacia la región de las Revillagigedo, Col.

Sus amplias bandas nubosas se extienden hasta zonas marítimas del Pacífico central mexicano, lo que ocasiona en zonas marítimas de Colima, Jalisco y del sur de Baja California Sur, cielo nublado con probabilidad de lluvias moderadas a fuertes con actividad eléctrica, reducción en la visibilidad vientos del este y noreste de 20 a 25 nudos (37 a 46 kph) con rachas superiores a los 30 nudos (56 kph) y olas mayores a los 12 pies (3.6 mts), sin descartar el incremento repentino del viento y del oleaje.



SECRETARIA DE MARINA  
SUBSECRETARIA DE MARINA  
DIRECCIÓN GENERAL DE CAPITANÍAS DE PUERTO Y ASUNTOS  
MARÍTIMOS  
DIRECCIÓN GENERAL ADJUNTA DE CAPITANÍAS DE PUERTO  
DIRECCIÓN DE SEGURIDAD MARÍTIMA



En costas desde Nayarit hasta Michoacán, región sur de Baja California Sur, entrada del Golfo de California favorece entrada de humedad y marejada de 7 a 10 pies (2.1 a 3.0 mts).

**RECOMENDACIONES:** Para las Capitanías de Puerto en Manzanillo, Col., Puerto Vallarta, Barra de Navidad, Jal., San Blas, Nuevo Vallarta, La Cruz de Huanacastle, Nay., Mazatlán, Altata, Teacapan, Sin. La Paz, Cabo San Lucas, San José del Cabo, San Carlos, Bahía Magdalena, Adolfo López Mateos, B.C.S

- Se recomienda a los navegantes de embarcaciones en general extremar precaución, evitar navegar en inmediaciones del sistema y zonas marítimas del Pacífico central mexicano y mantenerse informados del desarrollo y trayectoria de **“ALETTA”**
- Los navegantes de todo tipo de embarcaciones, la comunidad marítima-portuaria, las actividades de turismo náutico, deportivas, de pesca y de playa, así como la comunidad ribereña deberán mantener precaución y atender las recomendaciones de la Autoridad Marítima Nacional y de Protección Civil.

Elaboró L.C.A. Blanca Lucido Toto

La siguiente información la encontrarán en <https://www.gob.mx/semar/unicapam/acciones-y-programas/avisos-nauticos-140410>

Para mayor información consulte la sección de: <http://meteorologia.semar.gob.mx/>