

FORO: GÉNERO, ADAPTACIÓN Y MITIGACIÓN AL CAMBIO CLIMÁTICO - INECC

Mayo. 2018, México, D.F.



Género, comunicación del riesgo y adaptación en la costa de Yucatán

Ruta crítica

- **Ubicación de los municipios en el país**
- **Metodología**
- **Expresiones de la vulnerabilidad**
- **Estrategia de Comunicación**
- **Alternativas de adaptación**
- **Retos**



Fotos: Protección civil San Felipe.

Proyecto: Vulnerabilidad social y construcción de capacidades para la adaptación al cambio climático. Una propuesta con enfoque de género en Yucatán. Conacyt 2011 - 2014



San Felipe, Celestún y Sisal son poblados de pescadores artesanales localizados en la región litoral del Golfo de México. Ixil es un poblado dedicado a la agricultura (hortalizas).

Enfoque metodológico

El cambio climático pone de manifiesto la vulnerabilidad social - desastres asociados a los niveles de vulnerabilidad.

Para analizar la vulnerabilidad se tiene que conocer los recursos/activos disponibles (físicos, financieros, humanos, sociales y naturales). Son las debilidades de dichos recursos que van a determinar mayores o menores grados de vulnerabilidad.



Foto: Roberto Romero

Entre más activos posea una persona, menos vulnerable

Las mujeres, generalmente, tienen acceso más limitado a activos que pueden mejorar su capacidad de adaptación al cambio climático:

- Acceso a la tierra
- Crédito e insumos agrícolas
- Participación en la toma de decisiones
- Tecnología
- Capacitación
- Información



Foto: Elizabeth Antonia Reyes García.

Percepciones sobre **vulnerabilidad** frente al cambio climático y riesgos de desastres

Entrevistas: **102**

- ❖ Celestún: 37
- ❖ Ixil: 26
- ❖ Sisal: 16
- ❖ San Felipe: 23

Encuestas: **399**

Localidad	Viviendas Particulares Habitadas (VPH)	Encuestas aplicadas	
		Casos	%
Celestún	1,798	182	45.6
Sisal	485	66	16.6
Ixil	903	91	22.8
San Felipe	522	60	15.0
Total	3,708	399	100.0

VULNERABILIDAD CAPITAL HUMANO

- ✓ No se brinda capacitación sobre cómo protegerse de huracanes e inundaciones, que se incrementarán con el cambio climático.
- ✓ La gente no se siente capaz para actuar frente a huracanes en Celestún, Sisal e Ixil. Las mujeres se sienten más vulnerables frente a los desastres.
- ✓ Las mujeres tienen menos acceso a la información.



VULNERABILIDAD CAPITAL SOCIAL

- ✓ Principalmente organizaciones masculinas.
- ✓ Las organizaciones existentes no desarrollan actividades de prevención de desastres frente a huracanes.
- ✓ Los planes comunitarios de atención a emergencias por huracanes no son realizados de manera participativa. Las mujeres siquiera conocían los planes comunitarios.



Foto: Vanesa Escalante

VULNERABILIDAD CAPITAL POLÍTICO

✓ Hay protección civil, pero no es bien valorado por las personas. Sólo SF tiene aprobación. Protección civil no trabaja desde un enfoque de género.

✓ El Instituto Municipal de la Mujer no desarrolla actividades relacionadas con reducción de vulnerabilidad frente al cambio climático.

✓ El tema de la gestión preventiva de riesgos no está incorporado en la planeación del desarrollo en ninguno de los 4 municipios.

AYUNTAMIENTO CHICXULUB PUEBLO 2010-2012 "Un gobierno que se vive mejor"

Vivir Mejor

SISTEMA MUNICIPAL DE PROTECCIÓN CIVIL

TEMPORADA DE HURACANES

Al menos 34 eventos meteorológicos se presentarán en los siguientes tres meses, siete de ellos con impacto directo en el territorio nacional, de acuerdo con información del Servicio Meteorológico Nacional (SMN)

■ FENÓMENOS METEOROLÓGICOS México 2011

■ TEMPORADA DE HURACANES "ATLANTICO"

► Inicio 1 de junio

► Pronósticos para la zona

- Huracanes 9
- Tormentas tropicales 8

ANTE UNA AFECTACIÓN PREPARA:

- AGUA
- RADIO Y FOCO DE BATERÍAS
- COMIDA ENLATADA
- BOTIQUÍN MEDICO

Alerta Amarilla PREPARACION

Alerta Naranja ALARMA

Alerta Roja AFECTACION

REFUGIO TEMPORAL

UBICA TU REFUGIO MAS CERCAÑO. ACUDE A ÉL, EN CASO DE AFECTACIÓN

ESCUELA PRIMARIA # 86 FELIPE CARRILLO PUERTO COBAY JARDÍN DE NIÑOS VICTORIANO DOMINGEZ TUN

IGLESIA SANTIAGO APOSTOL ESCUELA PRIMARIA FRANCISCO I. MADERO UBR E.S.T. No. 22

Mayores informes al 913 6000 con Azael Canul

VULNERABILIDAD CAPITAL FINANCIERO

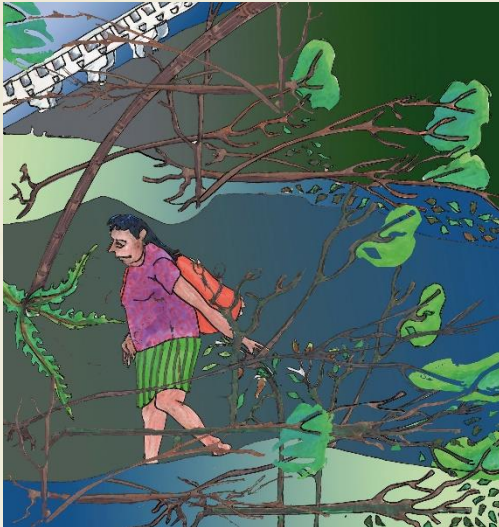
- ✓ La economía de las 4 localidades es frágil pues está centrada en la pesca y cultivo de hortalizas, los cuales son muy vulnerables frente a los embates de los huracanes.
- ✓ Las mujeres son más vulnerables en términos financieros, por no contar con medios adecuados de producción.
- ✓ Alta afectación económica por huracanes. Baja resiliencia, principalmente mujeres.



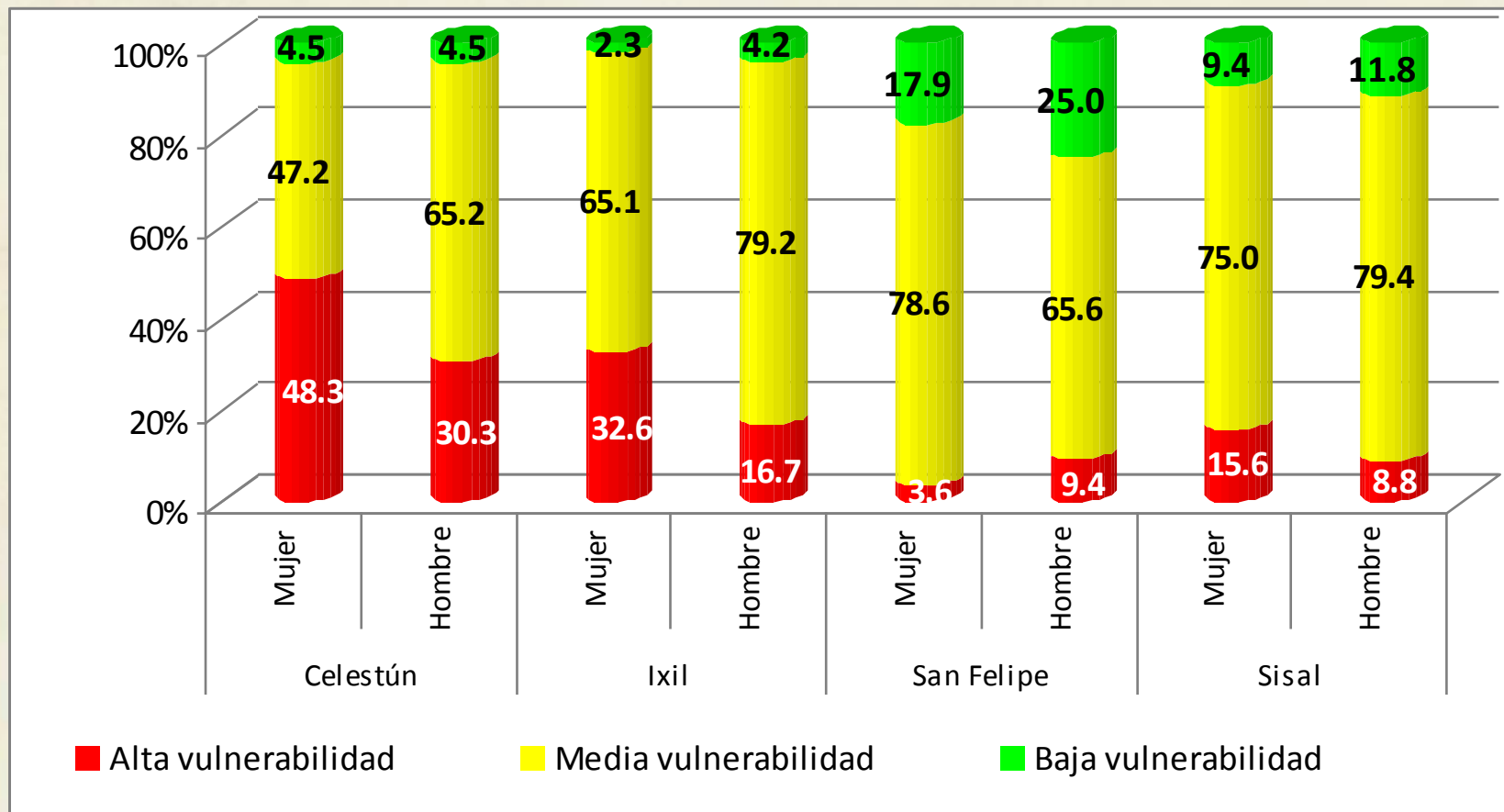
Foto: Gemma Millán.

VULNERABILIDAD CAPITAL NATURAL

- ✓ Existe una elevada deforestación de los manglares.
- ✓ Pérdida de biodiversidad debido a la destrucción causada por los huracanes, con la pérdida de alternativas de uso recursos por mujeres.
- ✓ El hecho de que las localidades tengan territorio en zonas protegidas no garantiza la conservación de recursos.



Índice de Vulnerabilidad de los Capitales de la Comunidad frente al cambio climático. Según localidad y sexo



Devolución de resultados a las cuatro localidades – comunicación de la vulnerabilidad

- Taller de intercambio de experiencias
- Exposición itinerante
- Juegos didácticos (memorama y palmeras y huracanes)
- Polidípticos y Documento político

Ante Huracanes *Saber para prevenir, cuidar para no perder
y unir para enfrentar* con la Participación de Todos y Todas por Igual



Comunicación de la vulnerabilidad

Taller de intercambio de experiencias



Ven, aprende y diviértete en la exposición
¿cómo enfrentamos los huracanes en nuestra comunidad?



Ante Huracanes **saber para prevenir, cuidar para no perder
y unir para enfrentar** con la Participación de Todos y Todas

texto simulado para indicar lugar y fecha
texto simulado para indicar lugar y fecha



Exposición

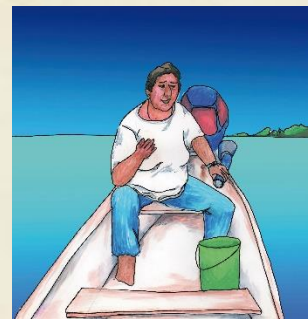
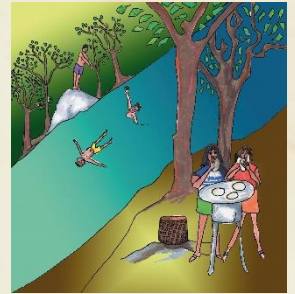
Itinerante

El objetivo de la exposición itinerante fue promover una reflexión sobre cómo reducir la vulnerabilidad frente a huracanes, desde una perspectiva lúdica.



Juego didáctico

Palmeras y huracanes



Memorama de antónimos: fortalezas y debilidades frente a huracanes



Polidípticos

¿Qué es la vulnerabilidad?

Es la tendencia que tiene una comunidad o persona de ser afectada ante la ocurrencia de un evento, como un huracán o un incendio, por ejemplo.

Las tormentas tropicales y los huracanes son las principales amenazas para las comunidades costeras de Yucatán. Los huracanes que más han golpeado a nuestro estado son Gilberto, en 1988, e Hildoro, en 2002.



que nos pone en desventaja, como la que muchas veces se presenta entre hombres y mujeres.

La vulnerabilidad no es una condición natural, es una condición que se puede evitar o propiciar. Si trabajamos para evitarla nos hacemos más fuertes y el daño que nos pueda ocasionar un huracán será menor.

Algunos factores que influyen en la vulnerabilidad



Físicos o de infraestructura. Condición deficiente de las viviendas, los edificios públicos y los medios de comunicación, así como de los servicios básicos de salud, educación, entre otros.



Económicos. Ausencia, poca disponibilidad de dinero o un mal uso del mismo para una correcta gestión y prevención del riesgo.



Humanos. Limitaciones de las personas como resultado de la falta de acceso a la educación, a la salud y a



Políticos. Debilidades de las instituciones para la implementación de políticas relativas a la gestión del riesgo de desastre y temas asociados como ordenamiento territorial, equidad de género, entre otros.



Sociales. Prácticas que debilitan el tejido social, la participación y la organización comunitaria para afrontar las necesidades de las personas y comunidades que tienen un buen común.



Género. Relaciones desiguales de poder entre hombres y mujeres que limitan la capacidad y habilidad



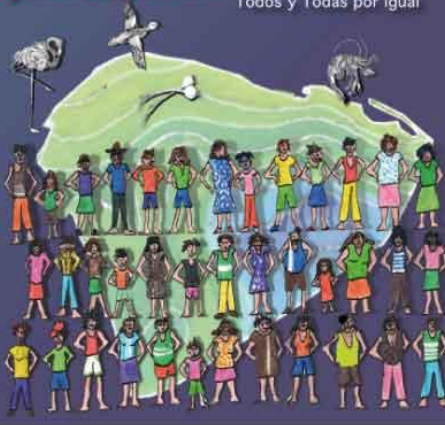
Sisal: Vulnerabilidad Socioambiental y Estrategias de Adaptación

¿Por qué surge la vulnerabilidad?

Principalmente por las condiciones de desigualdad que se presentan y la forma en que usamos los recursos naturales.

Somos vulnerables cuando ellos son altos, pero también

Ante Huracanes **Saber para prevenir, cuidar para no perder y unir para enfrentar** con la Participación de Todos y Todas por Igual



Celestún: Vulnerabilidad Socioambiental y Estrategias de Adaptación

Ante Huracanes **Saber para prevenir, cuidar para no perder y unir para enfrentar** con la Participación de Todos y Todas por Igual



San Felipe: Vulnerabilidad Socioambiental y Estrategias de Adaptación

Saber para prevenir, cuidar para no perder y unir para enfrentar con la Participación de Todos y Todas por Igual



Ixil: Vulnerabilidad Socioambiental y Estrategias de Adaptación



ADAPTACIÓN

Plan Especial de Acción ante el Cambio Climático del Estado de Yucatán (PEACC). 2014 hacia 2030 mitigación y adaptación.

“Reducir la vulnerabilidad de los sectores productivos, sociales y ambientales del Estado de Yucatán ante el impacto del cambio climático”.

PEACC: perspectiva de género en la elaboración y aplicación de las acciones de adaptación ante el cambio climático y mitigación de emisiones de gases de efecto de invernadero. Objetivo 7.4.



Agropecuario y forestal

La estrategia del PEACC para el sector es “evitar las pérdidas en producción agrícola y forestal ligadas a las variaciones potenciales en la climatología”.

Promover la adaptación de los sistemas tecnológicos a las prácticas de cultivo por las nuevas condiciones climáticas

Propuesta comunitaria:

Diseñar e implementar proyectos de producción de abonos orgánicos, cuyas administradoras sean grupos organizados de mujeres - empoderamiento y generación de ingresos. El uso del sargazo para la producción de abono orgánico será de gran utilidad.



Agua

Amenazas: Aumento en intensidad y frecuencia de huracanes y sequías

Estrategia estatal: Optimizar el recurso hídrico de cara a reducir la sobreexplotación de acuíferos

Implementar un programa piloto con el uso de dispositivos de ahorro de agua y campaña de uso eficiente del agua

Propuesta comunitaria:

Generar un programa para la captación de agua de lluvia para enfrentar las necesidades durante contingencias meteorológicas, sin generar cargas adicionales a las mujeres.

Pesca

Amenazas: Eventos meteorológicos extremos, el aumento de la temperatura y el aumento del nivel medio del mar.

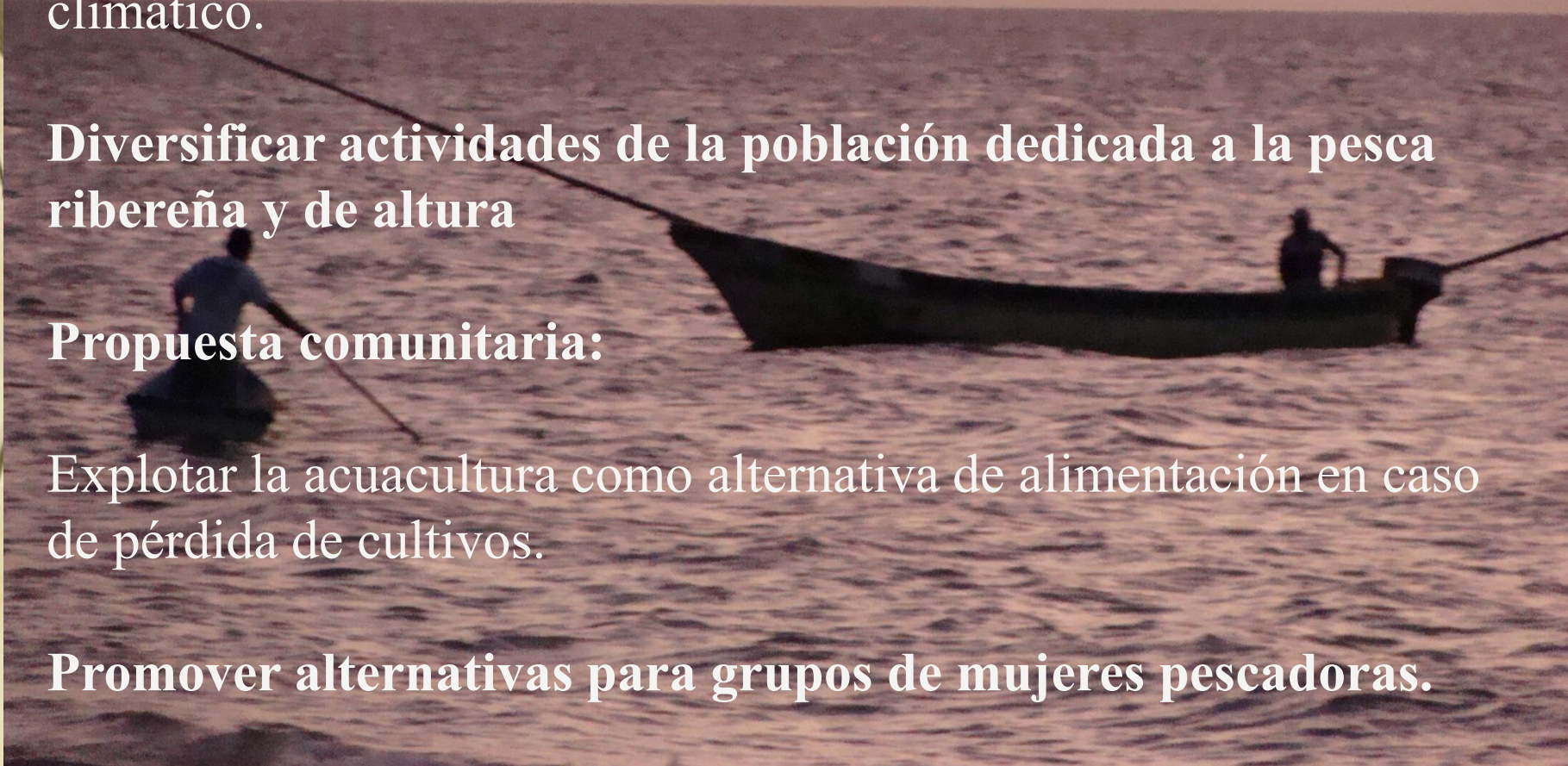
Estrategia estatal: Evitar la sobreexplotación de especies de interés pesquero y garantizar, de este modo la sostenibilidad de la pesca en una situación de potenciales cambios ligados al cambio climático.

Diversificar actividades de la población dedicada a la pesca ribereña y de altura

Propuesta comunitaria:

Explotar la acuicultura como alternativa de alimentación en caso de pérdida de cultivos.


Promover alternativas para grupos de mujeres pescadoras.



RETOS PARA CONSOLIDAR SISTEMA DE ADAPTACIÓN

- ❖ Establecer vínculos concretos entre el nivel comunitario y los órdenes de gobierno municipal, estatal y federal.
- ❖ Fortalecer el nivel municipal.
- ❖ Incorporar el enfoque de género en el diseño e instrumentación de las políticas climáticas. ¡Financiamiento!



- 
- ❖ Si los aspectos de género no se incorporan a los programas de adaptación, las mujeres continuarán siendo más vulnerables al cambio climático y su situación en general podría empeorar.

 - ❖ Las medidas de adaptación tienen el potencial de promover y adelantar el empoderamiento económico de las mujeres si se cumplen determinados requisitos previos.
 - Acceso a los recursos y a la tierra;
 - Acceso a los servicios y a los mercados (incluyendo el mercado financiero);
 - Acceso a la educación y a la profesionalización;
 - Acceso a la información, a la participación pública y a la justicia.

Las mujeres no son sólo víctimas, sino también agentes de estrategias de adaptación y supervivencia.

- ✓ Las mujeres en su función de cuidado satisfacen las necesidades de sus familias,
- ✓ Tienen un amplio conocimiento de los recursos naturales.
- ✓ Conforman redes sociales dentro de las comunidades.



Componentes a considerar en las políticas de CC

Mapeo de la vulnerabilidad a nivel local

Mapas de vulnerabilidad desde un enfoque de género – tomando en cuenta vulnerabilidades asociada a condiciones de desigualdad social estructural.

Desarrollo de capacidades

Identificar capacidades específicas de acuerdo a las vulnerabilidades diferenciadas entre hombres y mujeres y acciones planteadas.

Estrategia de comunicación

Divulgar los avances en la materia. Divulgar capacidades de mujeres y hombres a nivel local – valorización conocimientos.

Coordinación interinstitucional e intersectorial para el abordaje del cambio climático.

Garantizar que todos los mecanismos de financiamiento relacionados con el cambio climático respondan a la incorporación de la perspectiva de género.

Apoyar/fortalecer y cooperar con las organizaciones de mujeres.



**Es todo....
Muchas
gracias**

