

INFORMACIÓN RELEVANTE: ENFERMEDADES DIARREICAS AGUDAS.

FUENTE: DIRECCIÓN GENERAL DE EPIDEMIOLOGÍA (DGE)

- Las entidades federativas con mayor incidencia* de EDA en menores de cinco años durante la semana epidemiológica 20 son: Zacatecas(4.3), Aguascalientes(4.1) y Sonora(4).
- Precedidas por Tamaulipas (3.8) y Coahuila (3.4).
- En el canal endémico nacional de la semana epidemiológica 20, se observa que los casos de EDA se encuentran en la zona de Éxito.
- En 20 de las 32 entidades federativas (62.5%) se ha incrementado la incidencia, con respecto a la semana anterior ; y 9 entidades muestran más del 5% de incremento con respecto al promedio de las últimas 5 semanas.
- En la semana epidemiológica 20 , 20 entidades federativas presentaron un incremento en el número de casos de EDA con respecto a la semana anterior, siendo las 8 principales: Distrito Federal (26.7%), Querétaro (21.1%), Tlaxcala (18.2%), Sinaloa (16.7%), Guerrero (14.3%), San Luis Potosí (12.5%), Hidalgo (12.5%) y Guanajuato (11.8%).

Información hasta la semana epidemiológica 20 del 2018

Tabla 1. Comparativo de incidencia* de Enfermedad Diarreica Aguda (EDA) en menores de cinco años desde la semana 16 hasta la semana 20, por entidad federativa, México 2018.

Entidad	Semana Epidemiológica					Entidad	Semana Epidemiológica				
	16	17	18	19	20		16	17	18	19	20
Aguascalientes	4.6	4.1	4.9	4.1	4.1	Morelos	1.8	2.2	1.9	2.0	2.1
Baja California	1.8	2.0	1.9	1.9	1.9	Nayarit	3.1	3.1	3.4	2.5	2.7
Baja California Sur	2.8	2.6	2.5	2.7	2.5	Nuevo León	3.6	3.0	3.0	2.6	2.8
Campeche	2.3	2.6	2.5	2.5	2.4	Oaxaca	2.3	1.9	1.9	1.7	1.8
Coahuila	3.8	3.9	3.4	3.1	3.4	Puebla	1.8	1.5	1.6	1.6	1.7
Colima	4.1	3.6	3.1	2.6	2.6	Querétaro	2.2	2.1	2.0	1.9	2.3
Chiapas	2.3	2.1	2.0	2.0	2.0	Quintana Roo	3.0	2.5	2.8	2.9	3.0
Chihuahua	2.8	2.8	2.4	3.1	2.7	San Luis Potosí	3.0	2.2	2.3	2.4	2.7
Distrito Federal	2.2	2.0	1.8	1.5	1.9	Sinaloa	2.4	2.5	2.6	2.4	2.8
Durango	3.3	3.1	3.2	3.1	3.0	Sonora	3.1	3.5	3.6	3.7	4.0
Guanajuato	2.0	2.1	1.8	1.7	1.9	Tabasco	1.9	1.7	1.7	1.9	2.0
Guerrero	1.5	1.5	1.2	1.4	1.6	Tamaulipas	3.7	3.7	3.6	3.4	3.8
Hidalgo	1.8	1.5	1.5	1.6	1.8	Tlaxcala	2.6	2.4	2.4	2.2	2.6
Jalisco	2.7	2.3	2.2	1.7	1.7	Veracruz	1.9	1.7	1.7	1.8	1.8
México	1.7	1.7	1.4	1.5	1.6	Yucatán	2.3	2.7	2.4	2.8	2.5
Michoacán	2.0	1.9	1.8	1.7	1.8	Zacatecas	4.6	5.0	3.9	4.4	4.3
						Nacional	2.4	2.2	2.1	2.1	2.2

Información relevante

Tabla 1:

En la semana epidemiológica 20, 20 entidades federativas presentaron un incremento en el número de casos de EDA con respecto a la semana anterior, siendo las 8 principales:

- Distrito Federal (26.7 %)
- Querétaro (21.1 %)
- Tlaxcala (18.2 %)
- Sinaloa (16.7 %)
- Guerrero (14.3 %)
- San Luis Potosí (12.5 %)
- Hidalgo (12.5 %)
- Guanajuato (11.8 %)

Figura 1:

Las entidades federativas con mayor incidencia* de EDA en menores de cinco años durante la semana epidemiológica 20 son:

- Zacatecas (4.3)
- Aguascalientes (4.1)
- Sonora (4.0)

Precedidas por Tamaulipas (3.8) y Coahuila (3.4).

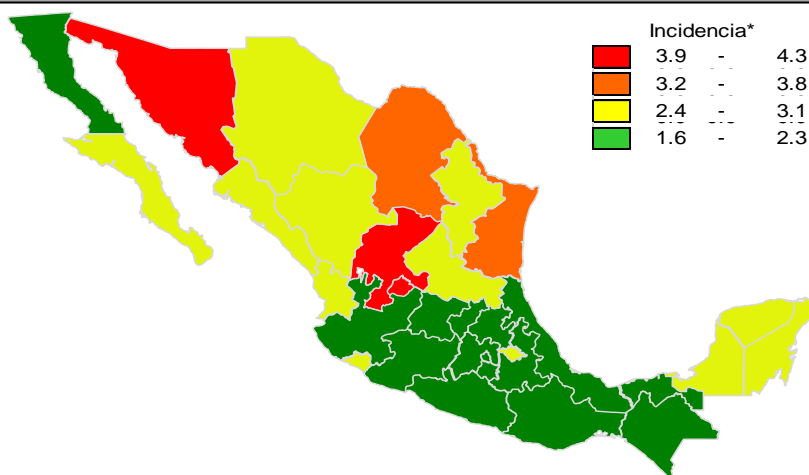
En 20 de las 32 entidades federativas (62.5%) se ha incrementado la incidencia, con respecto a la semana anterior; y 9 entidades muestran más del 5% de incremento con respecto al promedio de las últimas 5 semanas.

Gáfica 1:

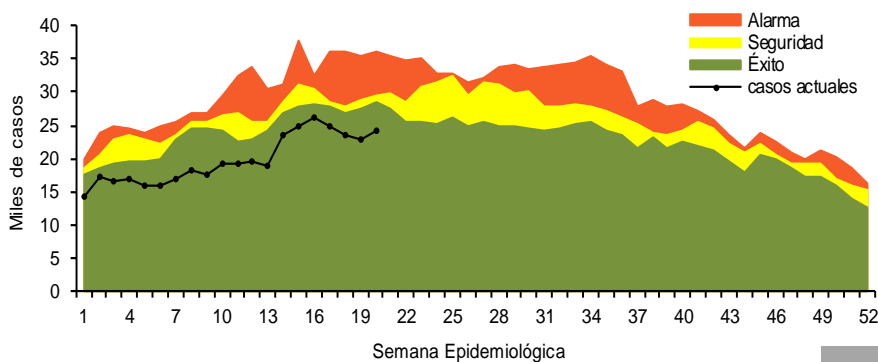
En el canal endémico nacional de la semana epidemiológica 20, se observa que los casos de EDA se encuentran en la zona de Éxito.

*Incidencia semanal por mil menores de 5 años.

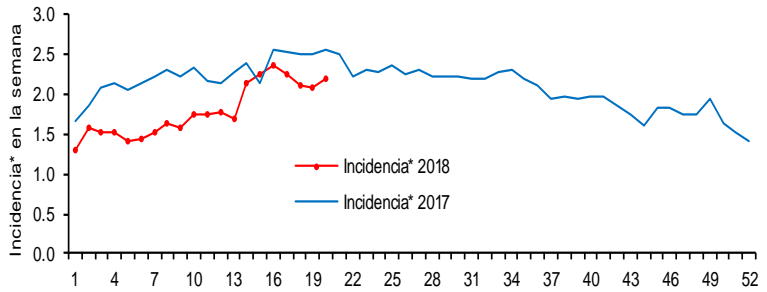
Figura 1. Incidencia* de EDA en menores de cinco años durante la semana epidemiológica 20, México, 2018.



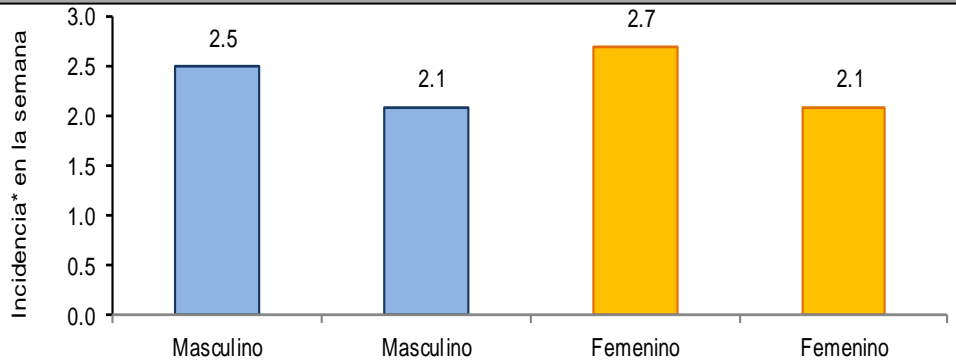
Gráfica 1. Casos notificados de EDA, México 2013 - 2018.



Gráfica 2. Comparativo de incidencia* de EDA en menores de cinco años por semana epidemiológica, México, 2017 - 2018.



Gráfica 3: Incidencia por grupo de edad y sexo de EDA en menores de cinco años en México



Noticias relevantes

<https://noticiaschihuahua.mx/2018/05/30/alerta-secretaria-salud-enfermedades-diarreicas-altas-temperatura>

Alerta Secretaría de Salud por enfermedades diarreicas por altas temperaturas

Ante la presencia de altas temperaturas, se incrementan los casos de enfermedades diarreicas agudas e incluso de Cólera, una enfermedad infecto-contagiosa intestinal aguda, motivo por el cual la Secretaría de Salud, exhorta a la ciudadanía a tomar medidas de prevención para evitar el contagio de este tipo de padecimientos, o bien, a seguir el tratamiento prescrito por el médico.

Se recomienda mantenerse hidratado, hervir o purificar el agua, así como lavar y desinfectar frutas y verduras, los alimentos preparados deberán estar bien cocidos o freídos. Mantener extrema higiene en las manos antes de comer y después de ir al baño y siempre comer en lugares limpios.

Si se presentan síntomas como diarrea intensa y vómitos ocasionales deberán acudir de inmediato al centro de salud más cercano. Las enfermedades diarreicas agudas, han ido en aumento desde el 2016, informó el titular de Medicina Preventiva, especialmente en la zona serrana, por lo que la dependencia estatal trabaja en la capacitación del personal médico en: Panorama Epidemiológico de Cólera en México y Chihuahua, Cólera, Toma de Muestras, Vigilancia Epidemiológica y Atención de Brotes, entre otros.

Asimismo, se refuerzan los trabajos de vigilancia epidemiológica, especialmente en los líquidos y bebidas que se ingieren, con la finalidad de prevenir este tipo de enfermedades virales y bacterianas, al igual que en la distribución de Vida Suero Oral, en las diferentes jurisdicciones.

Elementos de comunicación a la comunidad

- Las entidades federativas con mayor incidencia* de EDA en menores de cinco años durante la semana epidemiológica 20 son: Zacatecas(4.3), Aguascalientes(4.1) y Sonora(4).
- Precedidas por Tamaulipas (3.8) y Coahuila (3.4).
- En el canal endémico nacional de la semana epidemiológica 20, se observa que los casos de EDA se encuentran en la zona de Éxito.
- En 20 de las 32 entidades federativas (62.5%) se ha incrementado la incidencia, con respecto a la semana anterior ; y 9 entidades muestran más del 5% de incremento con respecto al promedio de las últimas 5 semanas.
- En la semana epidemiológica 20, 20 entidades federativas presentaron un incremento en el número de casos de EDA con respecto a la semana anterior, siendo las 8 principales: Distrito Federal (26.7%), Querétaro (21.1%), Tlaxcala (18.2%), Sinaloa (16.7%), Guerrero (14.3%), San Luis Potosí (12.5%), Hidalgo (12.5%) y Guanajuato (11.8%).

Información relevante

Gráfica 2:
Hasta la semana 20 del 2018 se registraron 396,112 casos, lo que representa un decremento del 20% en el reporte de casos de EDA en menores de cinco años de edad con respecto al mismo período del año anterior.

Gráfica 3:
A nivel nacional, en la semana 20 se notificaron 2 casos nuevos de EDA por cada 1,000 menores de 5 años.

Acciones realizadas y datos proporcionados por el CENAPRECE, 2018.

11,173 visitas casa a casa.
5,833 casos de diarrea estudiados.
135,577 sobres de VSO entregados.

La proporción de casos de EDA en menores de un año es de un 23%.

La razón de tasas de incidencia hombre-mujer es de 1%.

De las ocho patologías incluidas en el grupo de EDA, predominan las ocasionadas por otros organismos y las mal definidas con el (93.9%) de los casos notificados, seguido de las amebiasis (3.7%).

Para la estimación de las EDA se tomaron las notificaciones de Amebiasis intestinal, Shigelosis, Fiebre tifoidea, Giardiasis, Infecciones intestinales por otros organismos y las mal definidas, Intoxicación alimentaria, Paratifoidea y otras salmonelosis y Otras infecciones intestinales debidas a protozoarios.

*Incidencia semanal por mil menores de 5 años.

Fuente: SINAVE / DGE / SALUD.

Sistema de Notificación Semanal de casos Nuevos, acceso 31 de Mayo de 2018.