

INFORMACIÓN RELEVANTE: ENFERMEDADES DIARREICAS AGUDAS.

FUENTE: DIRECCIÓN GENERAL DE EPIDEMIOLOGÍA (DGE)

- La entidad federativa con mayor incidencia* de EDA en menores de cinco años durante la semana epidemiológica 18 es: Aguascalientes(4.9).
- Precedida por Tamaulipas (3.6), Sonora (3.5) y Nayarit (3.3).
- En el canal endémico nacional de la semana epidemiológica 18, se observa que los casos de EDA se encuentran en la zona de Éxito.
- En 6 de las 32 entidades federativas (18.8%) se ha incrementado la incidencia, con respecto a la semana anterior ; y 4 entidades muestran más del 5% de incremento con respecto al promedio de las últimas 5 semanas.
- En la semana epidemiológica 18 , 6 entidades federativas presentaron un incremento en el número de casos de EDA con respecto a la semana anterior, siendo las 6 principales: Aguascalientes (19.5%), Quintana Roo (8%), Nayarit (6.5%), Oaxaca (5.6%), San Luis Potosí (4.5%) y Durango (3.2%).

Información hasta la semana epidemiológica 18 del 2018

Tabla 1. Comparativo de incidencia* de Enfermedad Diarreica Aguda (EDA) en menores de cinco años desde la semana 14 hasta la semana 18, por entidad federativa, México 2018.

Entidad	Semana Epidemiológica					Entidad	Semana Epidemiológica				
	14	15	16	17	18		14	15	16	17	18
Aguascalientes	4.5	4.2	4.6	4.1	4.9	Morelos	1.9	2.1	1.8	2.2	1.9
Baja California	1.6	1.5	1.8	2.0	1.9	Nayarit	2.6	2.9	3.1	3.1	3.3
Baja California Sur	2.8	2.7	2.8	2.6	2.4	Nuevo León	2.7	2.9	3.6	3.0	3.0
Campeche	2.1	2.6	2.3	2.6	2.5	Oaxaca	1.9	2.0	2.2	1.8	1.9
Coahuila	2.8	3.2	3.8	3.9	1.6	Puebla	1.7	1.7	1.8	1.5	1.5
Colima	3.0	3.0	4.1	3.6	3.1	Querétaro	1.8	2.2	2.2	2.1	2.0
Chiapas	2.0	2.2	2.3	2.1	1.9	Quintana Roo	2.9	2.8	3.0	2.5	2.7
Chihuahua	2.6	2.8	2.8	2.7	2.4	San Luis Potosí	2.8	2.8	3.0	2.2	2.3
Distrito Federal	1.9	1.9	2.2	2.0	1.8	Sinaloa	2.3	2.5	2.4	2.4	2.4
Durango	2.8	3.1	3.3	3.1	3.2	Sonora	2.6	2.8	3.0	3.5	3.5
Guanajuato	1.8	2.0	2.0	2.1	1.8	Tabasco	2.2	2.0	1.9	1.7	1.7
Guerrero	1.2	1.4	1.4	1.4	1.2	Tamaulipas	3.7	3.3	3.7	3.7	3.6
Hidalgo	1.7	1.8	1.8	1.5	1.5	Tlaxcala	1.9	2.4	2.6	2.4	2.4
Jalisco	2.4	2.6	2.7	2.3	2.1	Veracruz	1.7	1.8	1.9	1.7	1.7
México	1.6	1.8	1.7	1.7	1.4	Yucatán	2.2	2.5	2.3	2.7	2.4
Michoacán	1.7	1.6	2.0	1.9	1.5	Zacatecas	4.3	4.8	4.6	5.0	3.9
						Nacional	2.1	2.2	2.4	2.2	2.0

Información relevante

Tabla 1:

En la semana epidemiológica 18, 6 entidades federativas presentaron un incremento en el número de casos de EDA con respecto a la semana anterior, siendo las 6 principales:

Aguascalientes	(19.5 %)
Quintana Roo	(8.0 %)
Nayarit	(6.5 %)
Oaxaca	(5.6 %)
San Luis Potosí	(4.5 %)
Durango	(3.2 %)

Figura 1:

La entidad federativa con mayor incidencia* de EDA en menores de cinco años durante la semana epidemiológica 18 es:

Aguascalientes	(4.9)
----------------	---------

Precedida por Tamaulipas (3.6), Sonora (3.5) y Nayarit (3.3).

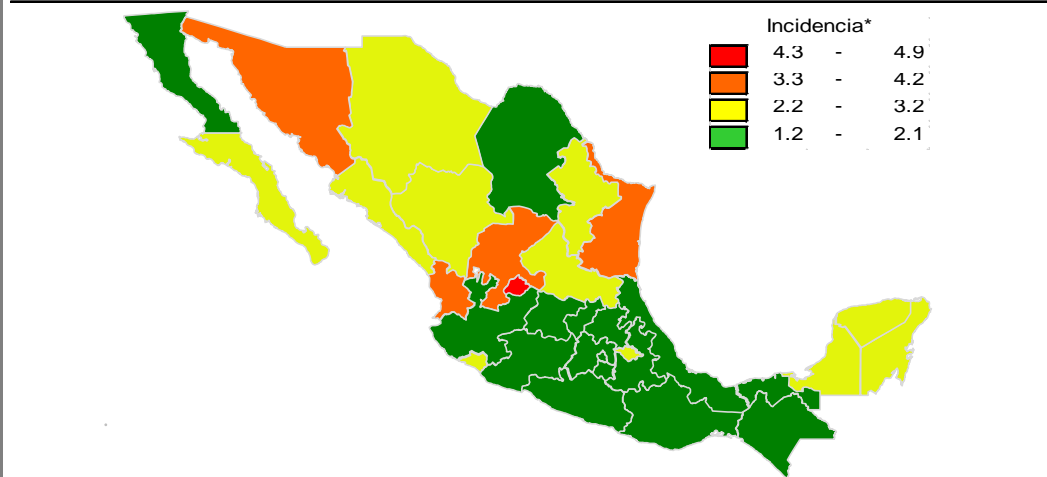
En 6 de las 32 entidades federativas (18.8%) se ha incrementado la incidencia, con respecto a la semana anterior; y 4 entidades muestran más del 5% de incremento con respecto al promedio de las últimas 5 semanas.

Gáfica 1:

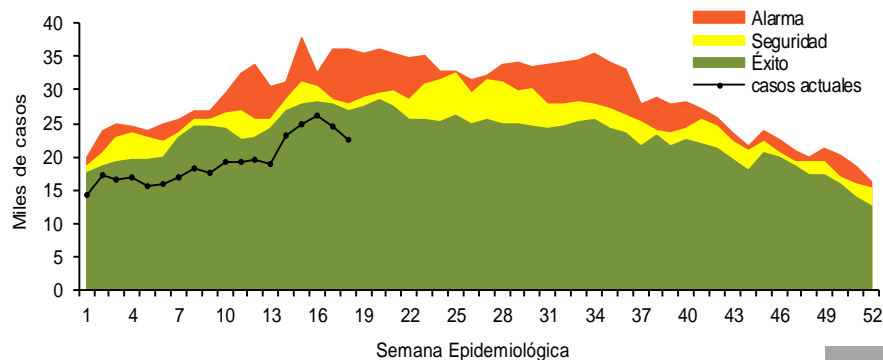
En el canal endémico nacional de la semana epidemiológica 18, se observa que los casos de EDA se encuentran en la zona de Éxito.

*Incidencia semanal por mil menores de 5 años.

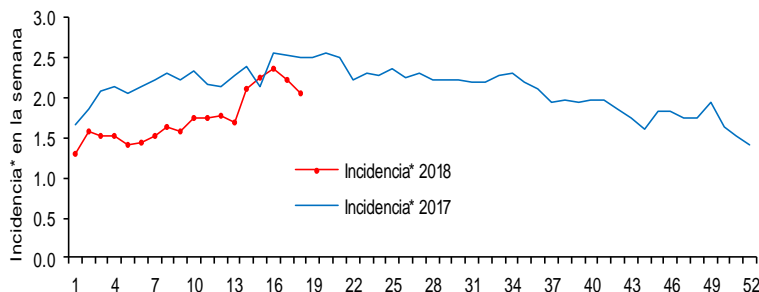
Figura 1. Incidencia* de EDA en menores de cinco años durante la semana epidemiológica 18, México, 2018.



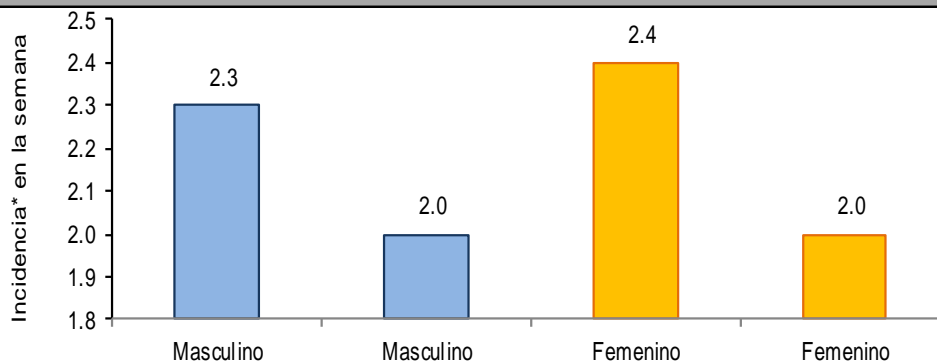
Gráfica 1. Casos notificados de EDA, México 2013 - 2018.



Gráfica 2. Comparativo de incidencia* de EDA en menores de cinco años por semana epidemiológica, México, 2017 - 2018.



Gráfica 3: Incidencia por grupo de edad y sexo de EDA en menores de cinco años en México



Noticias relevantes

<https://aquinoticias.mx/cuidado-con-las-enfermedades-diarreicas/>

¡Cuidado con las enfermedades diarreicas!

La deshidratación es una de las complicaciones que más ponen en peligro el organismo durante los episodios de diarrea, debido a la pérdida de agua corporal y al aumento de la temperatura en la entidad, por ello la Secretaría de Salud recomienda a la población abastecerse y consumir sobres de Vida Suero Oral para evitar este trastorno, principalmente en menores de cinco años y adultos mayores de 60 años.

El sobre de Vida Suero Oral contiene una fórmula en polvo que favorece la reposición de líquidos y electrolitos de forma inmediata, y contiene sales de sodio, potasio, cloro, citrato y glucosa, vitales para el buen funcionamiento del organismo, sobre todo durante una enfermedad diarreica aguda.

Las enfermedades diarreicas se clasifican en virales y bacterianas; las virales son causadas por virus y son tratadas con hidratación (Vida Suero oral) y tratamiento recetado por el médico; y las bacterianas son causadas por consumir un producto contaminado o en descomposición, que trae consigo un cuadro diarreico infeccioso.

Las enfermedades diarreicas pueden durar varios días y privar al organismo del agua y las sales necesarias para la supervivencia, presentándose una grave deshidratación que incluso puede causar la muerte.

Elementos de comunicación a la comunidad

- La entidad federativa con mayor incidencia* de EDA en menores de cinco años durante la semana epidemiológica 18 es: Aguascalientes(4.9).
- Precedida por Tamaulipas (3.6), Sonora (3.5) y Nayarit (3.3).
- En el canal endémico nacional de la semana epidemiológica 18, se observa que los casos de EDA se encuentran en la zona de Éxito.
- En 6 de las 32 entidades federativas (18.8%) se ha incrementado la incidencia, con respecto a la semana anterior ; y 4 entidades muestran más del 5% de incremento con respecto al promedio de las últimas 5 semanas.
- En la semana epidemiológica 18 , 6 entidades federativas presentaron un incremento en el número de casos de EDA con respecto a la semana anterior, siendo las 6 principales: Aguascalientes (19.5%), Quintana Roo (8%), Nayarit (6.5%), Oaxaca (5.6%), San Luis Potosí (4.5%) y Durango (3.2%).

Información relevante

Gráfica 2:

Hasta la semana 18 del 2018 se registraron 347,153 casos, lo que representa un decremento del 21% en el reporte de casos de EDA en menores de cinco años de edad con respecto al mismo período del año anterior.

Gráfica 3:

A nivel nacional, en la semana 18 se notifico 2 caso nuevo de EDA por cada 1,000 menores de 5 años.

Acciones realizadas y datos proporcionados por el CENAPRECE, 2018.

11,173 visitas casa a casa.
5,833 casos de diarrea estudiados.
135,577 sobres de VSO entregados.

La proporción de casos de EDA en menores de un año es de un 23%.

La razón de tasas de incidencia hombre-mujer es de 1%.

De las ocho patologías incluidas en el grupo de EDA, predominan las ocasionadas por otros organismos y las mal definidas con el (93.8%) de los casos notificados, seguido de las amebiasis (3.8%).

Para la estimación de las EDA se tomaron las notificaciones de Amebiasis intestinal, Shigelosis, Fiebre tifoidea, Giardiasis, Infecciones intestinales por otros organismos y las mal definidas, Intoxicación alimentaria, Paratifoidea y otras salmonelosis y Otras infecciones intestinales debidas a protozoarios.

*Incidencia semanal por mil menores de 5 años.

Fuente: SINAVE / DGE / SALUD.

Sistema de Notificación Semanal de casos Nuevos, acceso 17 de Mayo de 2018.