

Boletín 005/04/2018

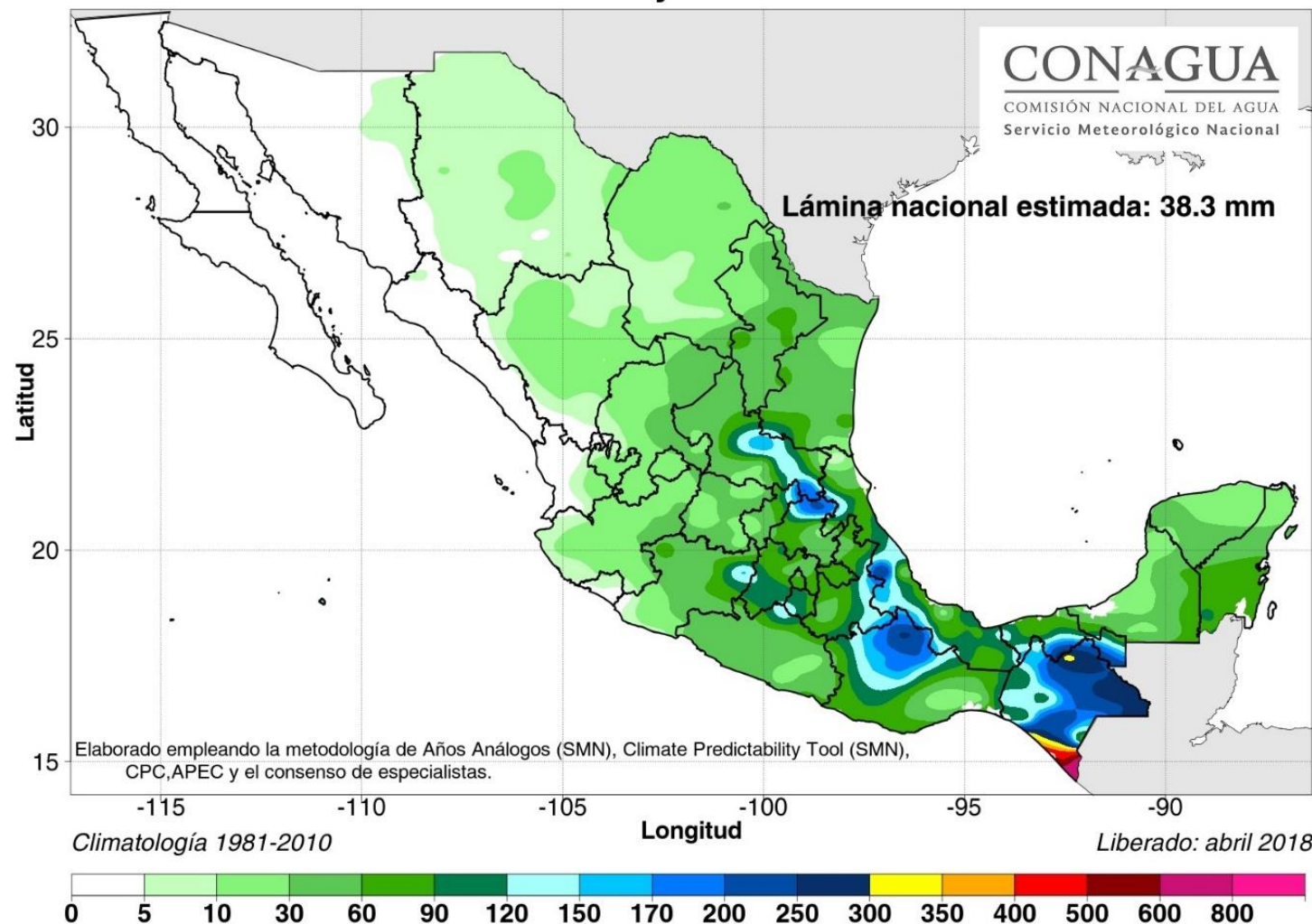
Perspectiva de precipitación acumulada mensual, mayo 2018



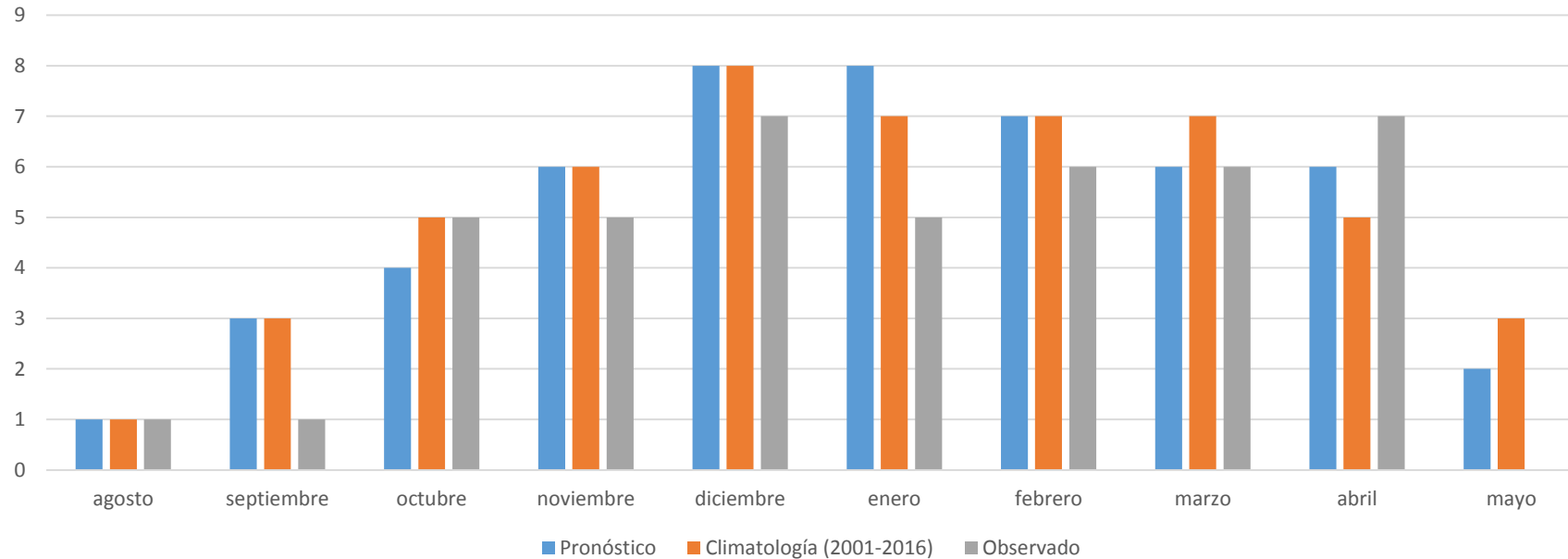
De acuerdo con información del Servicio Meteorológico Nacional (SMN) y el mapa de la perspectiva de precipitación acumulada para el mes de mayo, se prevé principalmente una distribución de lluvia en el Sureste del país, afectando con ello a las regiones cañeras: Sureste, Papaloapan-Golfo, Córdoba-Golfo y Noreste; es importante mencionar que con valores superiores a los 66 mm, se puede generar una afectación en la cosecha de la caña de azúcar en aquellos ingenios que continúan en zafra.

Además, considerando el comportamiento climatológico (2001-2016) de frentes fríos para este mes, se espera el posible desarrollo de tres sistemas frontales en el territorio nacional, por lo que se deberán contemplar aquellas variaciones de precipitación por lluvias potenciales.

Perspectiva de Precipitación Acumulada Mensual (mm) mayo 2018



Perspectiva y seguimiento de frentes fríos
agosto 2017 - mayo 2018



Notas:

1. Perspectiva del número de frentes fríos que toma como base el Método de Años Análogos, este método supone examinar un año en el pasado en el cual el se presentaron condiciones meteorológicas similares (un análogo) a fin de generar un pronóstico.
2. Número medio de frentes fríos que ingresaron al país dentro del periodo 2001-2016.
3. Número de frentes fríos observados en el periodo 2017-2018.

En el gráfico de la perspectiva y seguimiento de frentes fríos, se observa que la mayoría de estos, climatológicamente suceden en los meses de septiembre a mayo. Y aunque el gráfico si bien expresa una tendencia a la disminución, es importante monitorear la entrada de los mismos a fin identificar posibles afectaciones debido al desarrollo de las precipitaciones que generan a su paso.