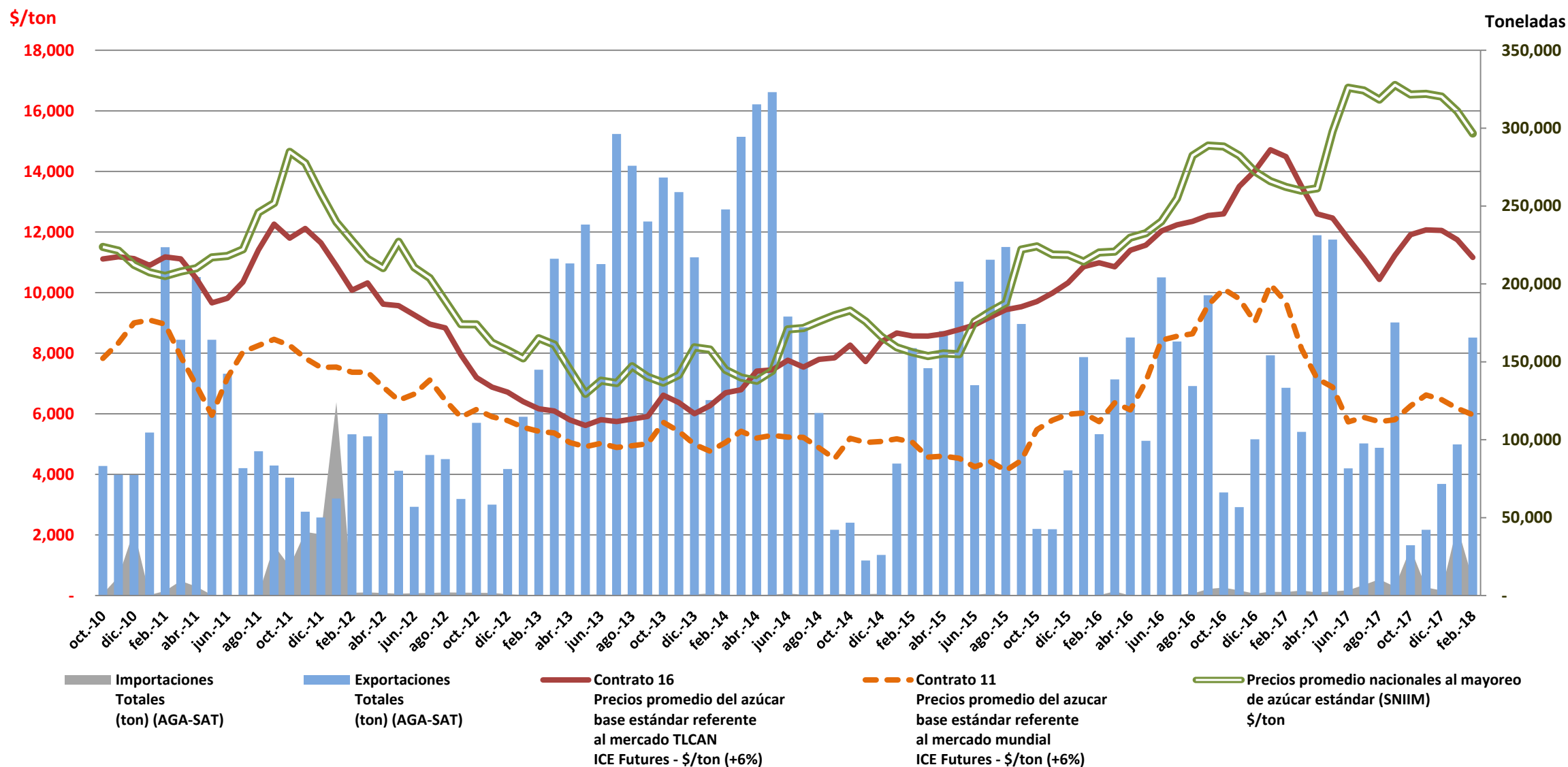


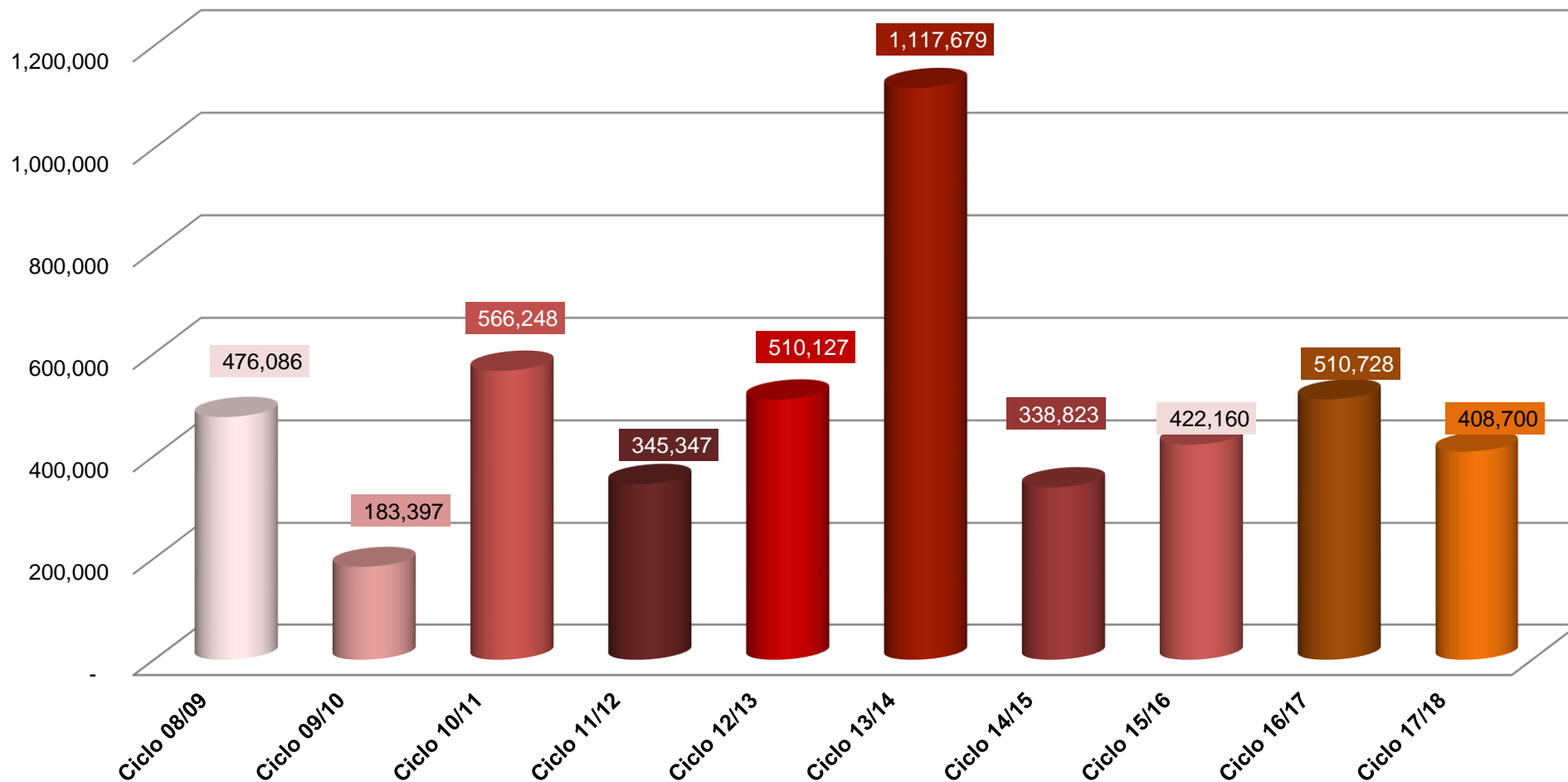
VOLÚMENES MENSUALES DE EXPORTACIÓN E IMPORTACIÓN DE AZÚCAR Y PRECIOS PROMEDIO MENSUALES DE AZÚCAR ^{1/} (octubre 2010 a febrero 2018)



^{1/} Los volúmenes de exportación Incluyen ventas a IMMEX

EXPORTACIONES DE AZÚCAR ACUMULADAS AL MES DE FEBRERO DE LOS ÚLTIMOS DIEZ CICLOS AZUCAREROS ^{1/}

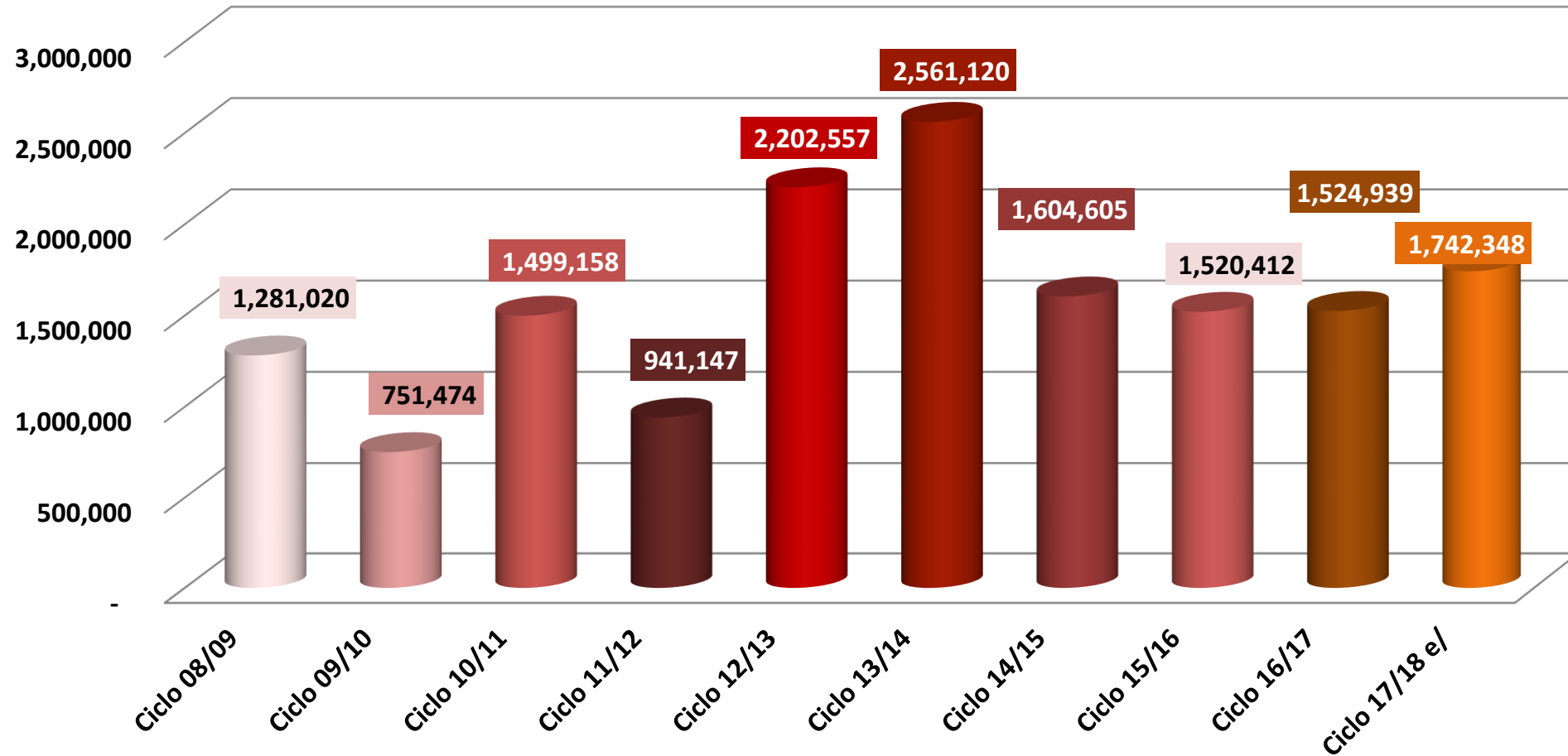
Toneladas



^{1/} Incluyen exportaciones a TLCAN; resto del mundo, y ventas a IMMEX

EXPORTACIONES DE AZÚCAR ACUMULADAS AL FINAL DE CADA CICLO AZUCARERO ^{1/}

Toneladas



^{1/}Información del periodo octubre a septiembre de cada ciclo azucarero mostrado. Se incluyen exportaciones a TLCAN; resto del mundo, y ventas a IMMEX e/ Cifra estimada.