

INFORMACIÓN RELEVANTE DE INFLUENZA

FUENTE: DIRECCIÓN GENERAL DE EPIDEMIOLOGÍA (DGE).

INFORME SEMANAL TEMPORADA DE INFLUENZA 2017-2018/Semana 15

La “Temporada de influenza estacional”, inicia en la semana epidemiológica 40 del 2017 y finaliza en la 20 del 2018.

TEMPORADA DE INFLUENZA ESTACIONAL

En el periodo comprendido de la semana epidemiológica 40 del 2017 a la 14 del 2018 se han confirmado 3,413 casos positivos a influenza: 2,186 de A(H3N2), 766 de B, 317 de A(H1N1) y 144 de influenza A. Se han notificado 116 defunciones por influenza: 58 de A(H3N2), 30 de A(H1N1), 17 de B y 11 de influenza A.

- La influenza es un padecimiento estacional que durante la temporada de frío registra un incremento en el número de casos.
- Para la vigilancia epidemiológica de las patologías respiratorias, México cuenta con la vigilancia epidemiológica convencional y el sistema de vigilancia epidemiológica de influenza (SISVEFLU).
- Al comparar el comportamiento de los casos notificados al Sistema de Notificación Semanal de Casos Nuevos (SUAVE) a la misma fecha de corte de 2016-2017 se observa:
 - Incremento del 3.8% en casos de IRA.
 - Decremento del 15.1% en casos de Neumonía y Bronconeumonía.
- En lo que va de la temporada de influenza 2017-2018, los grupos etarios con mayor número de casos con influenza son: el de 1 a 9, seguido del de 60 y más y 30 a 39.
- Las entidades con mayor número de casos confirmados a influenza durante la temporada 2017-2018 son: Ciudad de México, Estado de México, Querétaro, Coahuila y Tlaxcala; que en conjunto suman el 45.4% del total de casos confirmados.
- Durante la temporada 2017-2018 los estados con mayor número de defunciones por influenza son: Estado de México, Ciudad de México, Querétaro, Hidalgo y Veracruz que en conjunto suman el 44.8% de las defunciones por influenza.
- Hasta el momento el Instituto de Diagnóstico y Referencia Epidemiológicos (InDRE) no ha identificado mutaciones relacionadas con cambios antigénicos, que impacten en la virulencia o patogenicidad del virus de influenza; no se han identificado resistencias virales al Oseltamivir.
- El InDRE forma parte del grupo de trabajo del laboratorio de Global Health Security Action Group (GHSAG) y del Laboratory Response Network (LRN) y reporta a FLuNET (Red Mundial de Vigilancia de Influenza, OMS).
- El InDRE notifica periódicamente a FLuNET.

INFORMACIÓN DE LA TEMPORADA DE INFLUENZA 2017-2018

Tabla 3. Casos y defunciones por influenza según subtipo viral.
México, Temporada de influenza 2017-2018

Subtipo viral	Temporada 2017-2018
Influenza AH3N2	
Casos	2186
Defunciones	58
Influenza B	
Casos	766
Defunciones	17
Influenza AH1N1	
Casos	317
Defunciones	30
influenza A*	
Casos	144
Defunciones	11
Total general	
Casos	3413
Defunciones	116

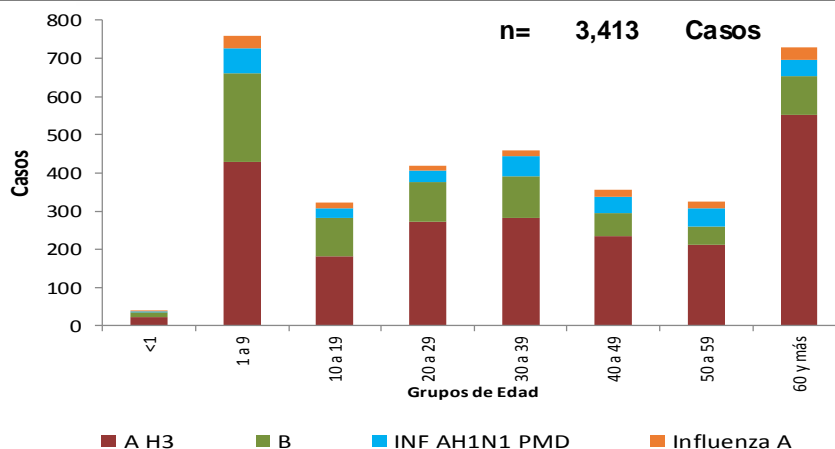
Fuente: SINAVE/DGE/Sistema de Vigilancia Epidemiológica de Influenza, acceso al 12/4/2018.

*Influenza A : incluye influenza A, AH1 y A no subtipificable.

Descripción: Desde la semana epidemiológica 40 del año 2017, se han confirmado 3,413 casos positivos a influenza: 2,186 de A(H3N2), 766 de B, 317 de A(H1N1) y 144 de influenza A. Se han notificado 116 defunciones por influenza: 58 de A(H3N2), 30 de A(H1N1), 17 de B y 11 de influenza A.

INFORMACIÓN DE LA TEMPORADA DE INFLUENZA 2017-2018

Gráfica 1. Casos por influenza según grupo de edad y tipo de virus identificado.
México, Temporada de influenza 2017-2018

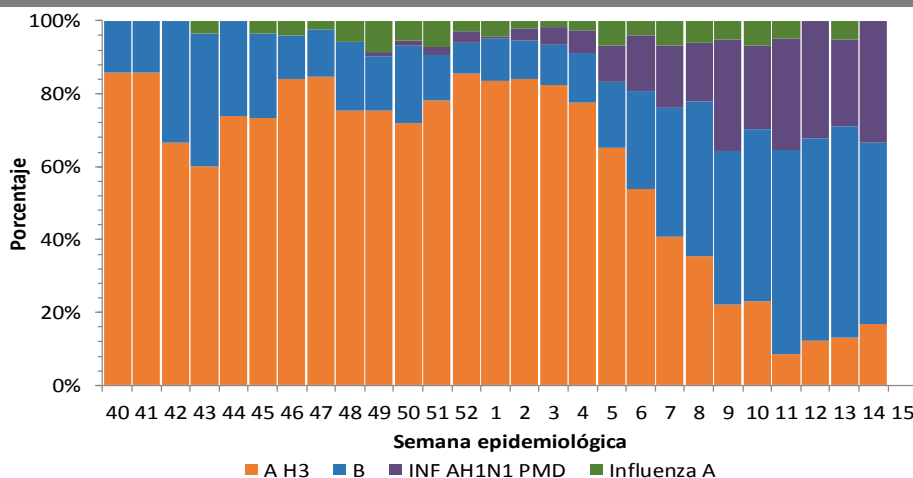


*Influenza A : incluye influenza A, AH1 y A no subtipificada.

Fuente: SINAVE/DGE/Sistema de Vigilancia Epidemiológica de Influenza, acceso al 12/4/2018.

Descripción: En lo que va de la temporada de influenza 2017-2018 los grupos etarios con mayor número de casos con influenza son: el de 1 a 9, seguido del de 60 y más y 30 a 39.

Gráfica 2. Circulación de virus de influenza
México, Temporada de influenza 2017-2018

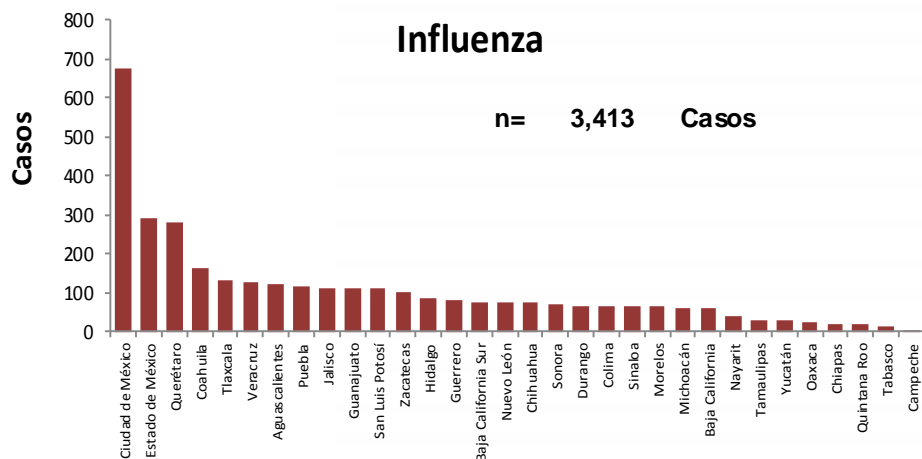


Fuente: SINAVE/DGE/Sistema de Vigilancia Epidemiológica de Influenza, acceso al 12/4/2018.

Descripción: Durante la temporada 2017-2018 se observa circulación de influenza A(H3N2) (65%), influenza B (22%), A(H1N1) (9%) e influenza A (4%).

INFORMACIÓN DE LA TEMPORADA DE INFLUENZA 2017-2018

Gráficas 3 y 4. Casos y defunciones por Influenza según entidad de residencia.
México, Temporada de influenza 2017-2018

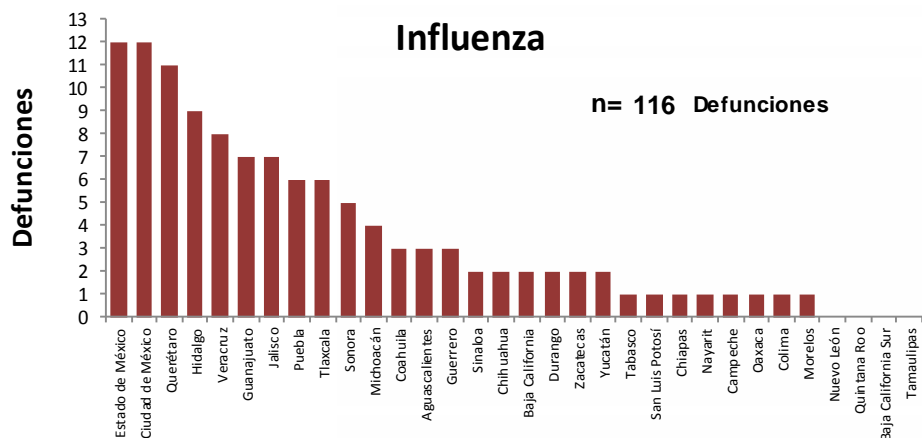


Casos (%) de influenza por entidad de residencia

ENTIDAD	%	% Acum.
Ciudad de México	19.9	19.9
Estado de México	8.6	28.5
Querétaro	8.3	36.8
Coahuila	4.7	41.5
Tlaxcala	3.9	45.4
RESTO	54.6	100.0

Fuente: SINAVE/DGE/Sistema de Vigilancia Epidemiológica de Influenza, acceso al 12/4/2018.

Descripción: Las entidades con mayor número de casos confirmados a influenza durante la temporada 2017-2018 son: Ciudad de México, Estado de México, Querétaro, Coahuila y Tlaxcala; que en conjunto suman el 45.4% del total de casos confirmados.



Defunciones (%) por influenza por entidad de residencia

ENTIDAD	%	% Acum.
Estado de México	10.3	10.3
Ciudad de México	10.3	20.7
Querétaro	9.5	30.2
Hidalgo	7.8	37.9
Veracruz	6.9	44.8
RESTO	55.2	100.0

Fuente: SINAVE/DGE/Sistema de Vigilancia Epidemiológica de Influenza, acceso al 12/4/2018.

Descripción: Durante la temporada 2017-2018 los estados con mayor número de defunciones por influenza son: Estado de México, Ciudad de México, Querétaro, Hidalgo y Veracruz que en conjunto suman el 44.8% de las defunciones por influenza.

INFORMACIÓN DE LA TEMPORADA DE INFLUENZA 2017-2018

Tabla 4. Proporción de casos positivos y defunciones por influenza según entidad federativa. México, Temporada de influenza 2017-2018

Entidad Federativa	Casos ETI/IRAG	Casos positivos a influenza	%*	Defunciones por influenza	Entidad Federativa	Casos ETI/IRAG	Casos positivos a influenza	%*	Defunciones por influenza
AGUASCALIENTES	908	121	13.3	3	MORELOS	682	64	9.4	1
BAJA CALIFORNIA	403	63	15.6	2	NAYARIT	475	39	8.2	1
BAJA CALIFORNIA SUR	575	76	13.2	0	NUEVO LEÓN	1,321	76	5.8	0
CAMPECHE	443	6	1.4	1	OAXACA	560	26	4.6	1
COAHUILA	912	162	17.8	3	PUEBLA	1,217	116	9.5	6
COLIMA	461	68	14.8	1	QUERÉTARO	1,434	284	19.8	11
CHIAPAS	509	21	4.1	1	QUINTANA ROO	667	20	3.0	0
CHIHUAHUA	771	75	9.7	2	SAN LUIS POTOSÍ	866	115	13.3	1
CIUDAD DE MÉXICO	3,857	678	17.6	12	SINALOA	828	67	8.1	2
DURANGO	430	68	15.8	2	SONORA	439	71	16.2	5
GUANAJUATO	1,223	115	9.4	7	TABASCO	517	14	2.7	1
GUERRERO	726	82	11.3	3	TAMAULIPAS	272	33	12.1	0
HIDALGO	910	89	9.8	9	TLAXCALA	1,231	133	10.8	6
JALISCO	1,165	115	9.9	7	VERACRUZ	2,160	128	5.9	8
ESTADO DE MÉXICO	2,175	294	13.5	12	YUCATÁN	517	31	6.0	2
MICHOACÁN	808	63	7.8	4	ZACATECAS	1,256	100	8.0	2
					Total general	30,718	3,413	11.1	116

*% de casos positivos a influenza respecto a los casos ETI/IRAG

Fuente: SINAIVE/DGE/Sistema de Vigilancia Epidemiológica de Influenza, acceso al 12/4/2018.

Descripción: Desde la semana 40 del 2017 se han notificado 30,718 casos de ETI/IRAG. Las 5 entidades federativas con mayor proporción de casos positivos de influenza en relación a los casos sospechosos detectados son: Querétaro (19.8%), Coahuila (17.8%), Ciudad de México (17.6%), Sonora (16.2%) y Durango (15.8%).

INFORMACIÓN DE LA TEMPORADA DE INFLUENZA 2017-2018

Tabla 5. Casos y defunciones confirmados a influenza distribuidos por semana epidemiológica. México, Temporada de influenza 2017-2018

Semana 2017-2018	Semanas	Casos confirmados	Defunciones por influenza
40	Semana del 1 al 7 de octubre	14	0
41	Semana del 8 al 14 de octubre	14	0
42	Semana del 15 al 21 de octubre	18	0
43	Semana del 22 al 28 de octubre	30	0
44	Semana del 29 de octubre al 4 de noviembre	27	1
45	Semana del 5 al 11 de noviembre	30	1
46	Semana del 12 al 18 de noviembre	25	0
47	Semana del 19 al 25 de noviembre	46	0
48	Semana del 26 de noviembre al 2 de diciembre	53	2
49	Semana del 3 al 9 de diciembre	93	7
50	Semana del 10 al 16 de diciembre	146	5
51	Semana del 17 al 23 de diciembre	184	4
52	Semana del 24 al 30 de diciembre	181	5
1	Semana del 31 de diciembre al 6 de enero	207	12
2	Semana del 7 al 13 de enero	292	7
3	Semana del 14 al 20 de enero	342	13
4	Semana del 21 al 27 de enero	363	14
5	Semana del 28 de enero al 3 de febrero	253	9
6	Semana del 4 al 10 de febrero	254	10
7	Semana del 11 al 17 de febrero	205	6
8	Semana del 18 al 24 de febrero	203	5
9	Semana del 25 de febrero al 3 de marzo	118	7
10	Semana del 4 al 10 de marzo	118	3
11	Semana del 11 al 17 de marzo	82	2
12	Semana del 18 al 24 de marzo	65	3
13	Semana del 25 al 31 de marzo	38	0
14	Semana del 1 al 7 de abril	12	0
15	Semana del 8 al 12 de abril	0	0
TOTAL		3,413	116

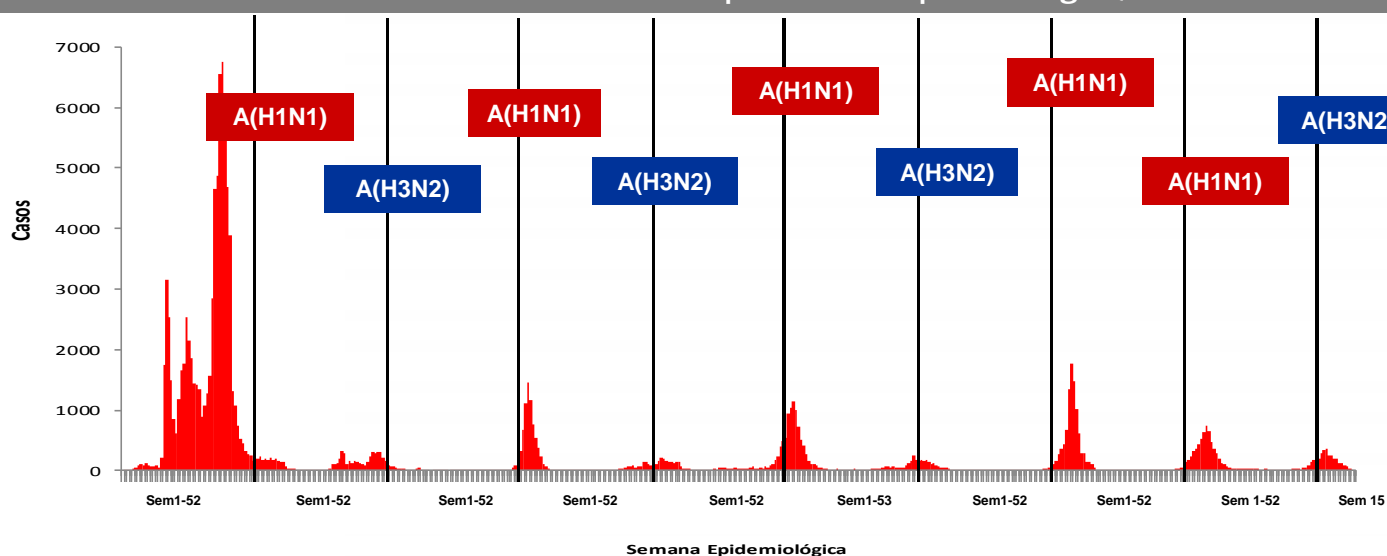
Fuente: SINAVE/DGE/SISVEFLU/semanas 40-15/2017-2018

Nota: La semana actual de esta tabla se construyó de acuerdo con los cortes que realiza el sistema cada jueves para generar y publicar información.

Se han confirmado 3,413 casos positivos y 116 defunciones por influenza en la semanas 40-15 de la temporada 2017-2018.

INFORMACIÓN DE LA TEMPORADA DE INFLUENZA 2017-2018

Gráfica 5. Casos de Influenza confirmados por semana epidemiológica, 2009-2018



Descripción: El predominio de los subtipos A(H1N1) y A(H3N2) se ha presentado desde 2009, con una distribución bienal hasta la temporada anterior. Durante de la temporada de influenza 2017-2018 el subtipo circulante de mayor predominio es A(H3N2).

NOTAS ACLARATORIAS:

- Hasta el momento el Instituto de Diagnóstico y Referencia Epidemiológicos (InDRE) no ha identificado mutaciones relacionadas con cambios antigénicos, ni cambios en la virulencia o patogenicidad del virus de influenza. No se han identificado resistencias virales a oseltamivir.
- La vigilancia de la Influenza se realiza bajo las estrategias de tipo centinela y sindromática avalada por la OMS, con información proveniente de 542 Unidades de Salud Monitoras de Influenza (USMI), mediante los criterios de ETI/IRAG, y confirmación por laboratorio para conocer la positividad de casos y su subtipificación.
- La temporada de Influenza 2017-2018 inició en la semana 40 del 2017.
- Los virus presentados como Influenza A, corresponden a cepas que fueron identificadas como A por PCR tiempo real, que son negativas a virus A(H1N1) y no han llegado a los centros de subtipificación o llegaron con muestra insuficiente.

Fuente:

- 1) SINAVE/DGE/SSA/Sistema de Notificación Semanal de Casos Nuevos, corte al 12 de abril de 2018.
- 2) SINAVE/DGE/SSA/Sistema de Vigilancia epidemiológica de Influenza, acceso a plataforma el 12 de abril de 2018.