



**SENER**

SECRETARÍA DE ENERGÍA

**PRONTUARIO ESTADÍSTICO DE  
GAS LICUADO DE PETRÓLEO**

**Subsecretaría de Hidrocarburos  
Unidad de Políticas de Transformación Industrial  
Dirección General de Petrolíferos**

**FEBRERO, 2018**

## CONTENIDO

### CUADROS

CUADRO 3. INFRAESTRUCTURA DE ALMACENAMIENTO DE GAS LP .....	5
CUADRO 4. INFRAESTRUCTURA DE DUCTOS GAS LP.....	6
CUADRO 5. PRODUCCIÓN NACIONAL DE GAS LICUADO DE PETRÓLEO .....	10
CUADRO 6. VOLUMEN DE IMPORTACIONES Y EXPORTACIONES DE GAS LP, MARZO 2017 - FEBRERO 2018	11
CUADRO 7. IMPORTACIONES DE GAS L.P. REALIZADAS POR PEMEX Y PRIVADOS, FEBRERO 2017-FEBRERO 2018 .....	12
CUADRO 8. IMPORTACIONES TOTALES DE GAS LICUADO DE PETRÓLEO POR PAÍS DE ORIGEN.....	14

### GRÁFICAS

GRÁFICA 1. PRODUCCIÓN Y PORCENTAJE DE UTILIZACIÓN EN CENTROS PROCESADORES DE GAS, 2010-2018 .....	8
GRÁFICA 2. PORCENTAJE DE UTILIZACIÓN EN REFINERÍAS, ENERO 2017 - ENERO 2018 .....	8
GRÁFICA 3. PRODUCCIÓN NACIONAL DE GAS LP, FEBRERO 2017 - ENERO 2018 .....	9
GRÁFICA 4. VOLUMEN DE IMPORTACIONES DE GAS LP, 2010-ENERO 2018.....	11
GRÁFICA 5. OFERTA NACIONAL DE GAS LICUADO DE PETRÓLEO, FEBRERO 2017 – ENERO 2018 .....	12
GRÁFICA 6. IMPORTACIONES DE GAS LP, POR COMPOSICIÓN DE PROPANO Y MEZCLA FEBRERO 2017-ENERO 2018 .....	13
GRÁFICA 7. IMPORTACIONES TOTALES DE GAS LICUADO DE PETRÓLEO FEBRERO 2017 – ENERO 2018 .....	13
GRÁFICA 8. IMPORTACIONES DE GAS LP POR PUNTO DE INTERNACIÓN .....	14
GRÁFICA 9. CURVA FORWARD DEL PRECIO INTERNACIONAL DE GAS LP.....	16

### MAPAS

MAPA 1. UBICACIÓN DE LAS PLANTAS DE ALMACENAMIENTO DE GAS LP POR REGIÓN.....	4
MAPA 2. DUCTOS DE GAS LP POR REGIÓN.....	6
MAPA 3. MUNICIPIOS CON PLANTAS DE DISTRIBUCIÓN DE GAS LP .....	7
MAPA 4. PUNTOS DE INTERNACIÓN DE GAS LP POR REGIÓN.....	15

## INFRAESTRUCTURA DE GAS LP EN MÉXICO

**CUADRO 1. CENTROS PROCESADORES DE GAS INSTALADOS EN MÉXICO**

Centros procesadores de gas	Ubicación	Zona geográfica	Inicio de operaciones	Endulzamiento de gas (mmpcd)	Endulzamiento de líquidos (mbd)	Proceso criogénico (mmpcd)	Fraccionamiento de líquidos (mbd)
Arenque	Cd. Madero, Tamaulipas	Noreste	2003	34	-	33	-
Burgos	Reynosa, Tamaulipas	Noreste	2004	-	-	1,200	18
Cactus	Reforma, Chiapas	Sur-Sureste	1974	1,960	48	1,275	104
Cd. Pemex	Macuspana, Tabasco	Sur-Sureste	1958	1,290	-	915	-
La Cangrejera*	Coatzacoalcos Veracruz	Sur-Sureste	1997	-	-	192	217
La Venta	La Venta, Tabasco	Sur-Sureste	1963	-	-	182	-
Matapionche	Cotaxtla, Veracruz	Sur-Sureste	1981	109	-	125	-
Nuevo Pemex	Villahermosa, Tabasco	Sur-Sureste	1976	880	96	1,500	208
Poza Rica	Poza Rica, Veracruz	Sur-Sureste	1951	230	-	490	22
<b>Total</b>				<b>4,503</b>	<b>144</b>	<b>5,912</b>	<b>569</b>

Fuente: Sistema de Información Energética (SIE).

Notas: (\*) El CPG Coatzacoalcos cambió su razón social a Instalaciones de Procesamiento de Gas (IPG) La Cangrejera.

Capacidad instalada a octubre de 2017. (mmpcd): millones de pies cúbicos diarios. (mbd): miles de barriles diarios. (N/A): No aplica.

**CUADRO 2. REFINERÍAS INSTALADAS EN MÉXICO**

Refinería	Ubicación	Zona geográfica	Capacidad de proceso (mbd)	Estado que guarda la reconfiguración	Inicio de operaciones
Ing. Antonio Dovalí Jaime (Salina Cruz)	Salina Cruz, Oaxaca	Sur-Sureste	330	En fase de planeación	1979
Miguel Hidalgo (Tula)	Tula, Hidalgo	Centro	315	En ejecución	1977
General Lázaro Cárdenas del Río (Minatitlán)	Minatitlán, Veracruz	Sur-Sureste	285	Completada (2011)	1956
Ing. Héctor Lara Sosa (Cadereyta)	Cadereyta, Nuevo León	Noreste	275	Completada (2003)	1979
Ing. Antonio M. Amor (Salamanca)	Salamanca, Guanajuato	Centro-Occidente	220	En ejecución	1950
Francisco I. Madero (Madero)	Madero, Tamaulipas	Noreste	190	Completada (2003)	1914
<b>Total</b>			<b>1,615</b>		

Nota: La capacidad de proceso se refiere a la capacidad de destilación atmosférica en las refinerías.

Fuente: Dirección General de Petrolíferos con información de Pemex.

**MAPA 1. UBICACIÓN DE LAS PLANTAS DE ALMACENAMIENTO DE GAS LP POR REGIÓN**



**CUADRO 3. INFRAESTRUCTURA DE ALMACENAMIENTO DE GAS LP**

	Instalación	Número de permiso	Capacidad de diseño (barriles)		Instalación	Número de permiso	Capacidad de diseño (barriles)
1	Gas Comercial de la Laguna	G/003/LPA/2010	9,435	18	Gas Silza, S.A. de C.V.	G/255/LPA/2011	7,862
2	Almacenadora de Gas Comercial	G/004/LPA/2010	6,290	19	Gas Silza, S.A. de C.V.	G/256/LPA/2011	6,290
3	Zeta Gas de Ciudad Juárez	G/005/LPA/2010	3,774	20	Hidro Gas de Agua Prieta, S.A. de C.V.	G/257/LPA/2011	4,717
4	Zeta Gas de Ciudad Juárez	G/006/LPA/2010	9,435	21	Gas Comercial de Villa Ahumada, S.A. de C.V.	G/258/LPA/2011	4,717
5	Invalle, S. A. de C. V.	G/007/LPA/2010	12,580	22	Almacenadora de Gas Comercial, S. A. de C. V.	G/259/LPA/2011	5,912
6	Pemex Logística (Rosarito)	G/018/LPA/2010	40,000	23	Transportadora del Norte Sh, S. de R. L. de C. V.	G/276/LPA/2012	80,000
7	Nustar Internacional, S. de R. L. de C. V.	G/020/LPA/2010	34,287	24	Termi-Centro, S.A. de C.V.	G/354/LPA/2015	80,000
8	Termigas, S. A. de C. V.	G/021/LPA/2010	433,799	25	Almacenamientos Subterráneos del Sureste	G/355/LPA/2015	1,800,000
9	Pemex Logística	G/022/LPA/2010	210,000	26	Pemex Logística (Pajaritos)	LP/12159/ALM/2015	770,465
10	Zeta Gas del Pacífico	G/023/LPA/2010	868,749	27	Pemex Logística (Salina Cruz)	LP/19357/ALM/2016	4,000
11	Trans-Soni, S. A. de C. V.	G/027/LPA/2010	14,284	28	Pemex Logística (Cactus)	LP/19380/ALM/2016	40,000
12	Terminal Marítima Gas Tomza	G/029/LPA/2010	392,799	29	Pemex Logística (Madero)	LP/19381/ALM/2016	15,000
13	Bio Gas de Victoria	G/030/LPA/2010	3,145	30	Pemex Logística (Tula)	LP/19797/ALM/2016	60,000
14	Zeta Gas de Baja California	G/031/LPA/2010	610,678	31	Pemex Logística (Puebla)	LP/19798/ALM/2016	20,000
15	Tergas, S. de R. L. de C. V.	G/032/LPA/2011	6,290	32	Pemex Logística (Tierra Blanca)	LP/19799/ALM/2016	10,000
16	Gas de Calidad, S. A. de C. V.	G/253/LPA/2011	22,855	33	Pemex Logística (San Martín Texmelucan)	LP/19800/ALM/2016	20,000
17	Generadores de Energía del Noroeste, S.A. de C.V.	G/254/LPA/2011	6,290		<b>Total</b>		<b>5,613,652</b>

Notas: 1) Instalaciones en construcción.

2) Instalaciones en suspensión de servicio.

Fuente: Comisión Reguladora de Energía (CRE).

**MAPA 2. DUCTOS DE GAS LP POR REGIÓN**

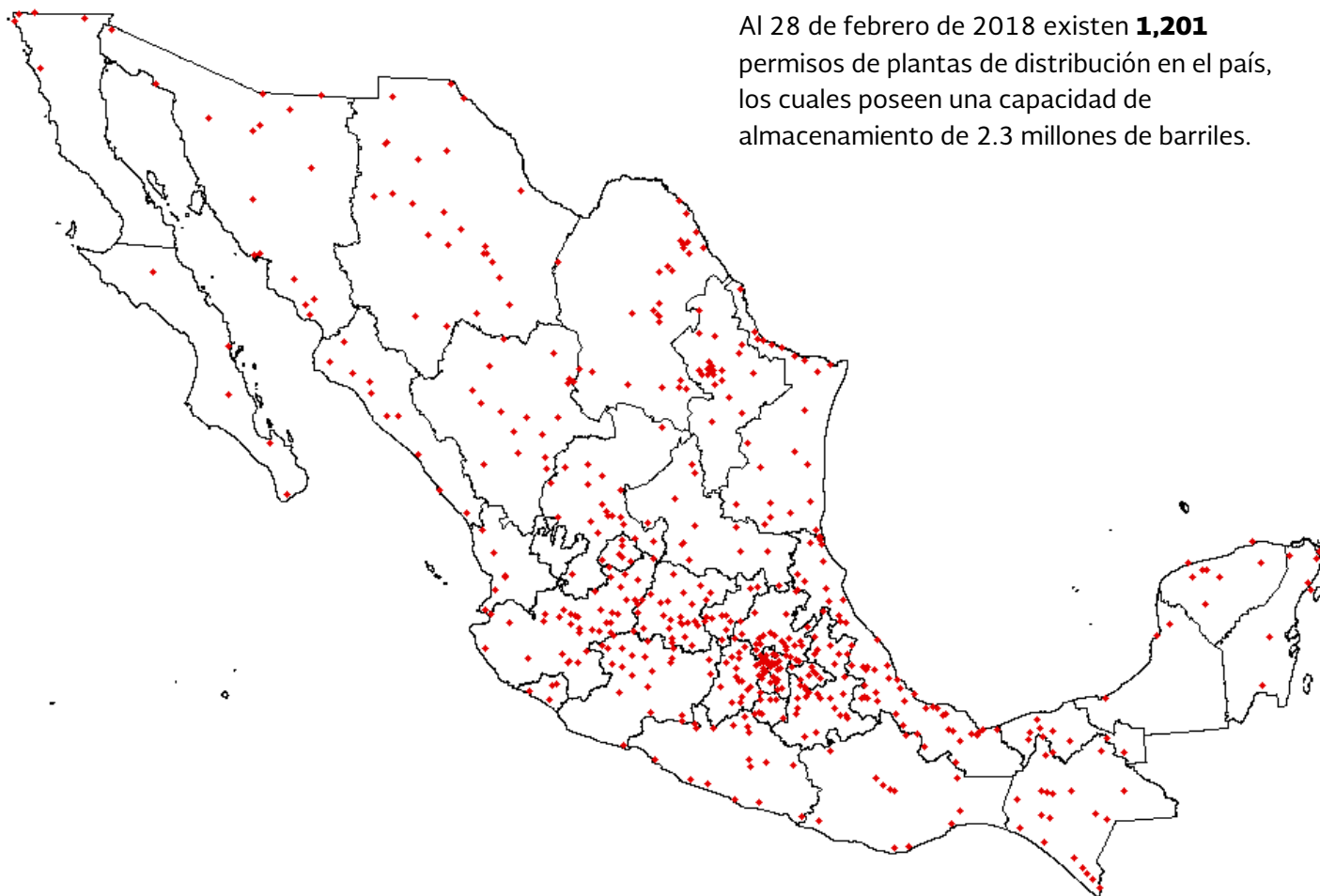


**CUADRO 4. INFRAESTRUCTURA DE DUCTOS GAS LP**

	<b>Ubicación</b>	<b>Permisionario</b>	<b>Trayecto (Km)</b>	<b>Capacidad (Mbd)</b>
1	CPG Burgos-Monterrey	TDF S. de R.L. de C.V.	185	30
2	Poza Rica-Atotonilco-Santiago	Ductos del Altiplano, S.A. de C.V.	285	35
3	Cruce fronterizo en Sabino, Tamaulipas - terminal en Matamoros	Penn Octane de México, S. de R.L. de C.V.	10	20
4	Cactus-Guadalajara	Pemex-Logística	1,539	978
5	Frontera EUA-Ciudad Juárez	Pemex-Logística	35	26
<b>TOTAL</b>			<b>2,054</b>	<b>1,089</b>

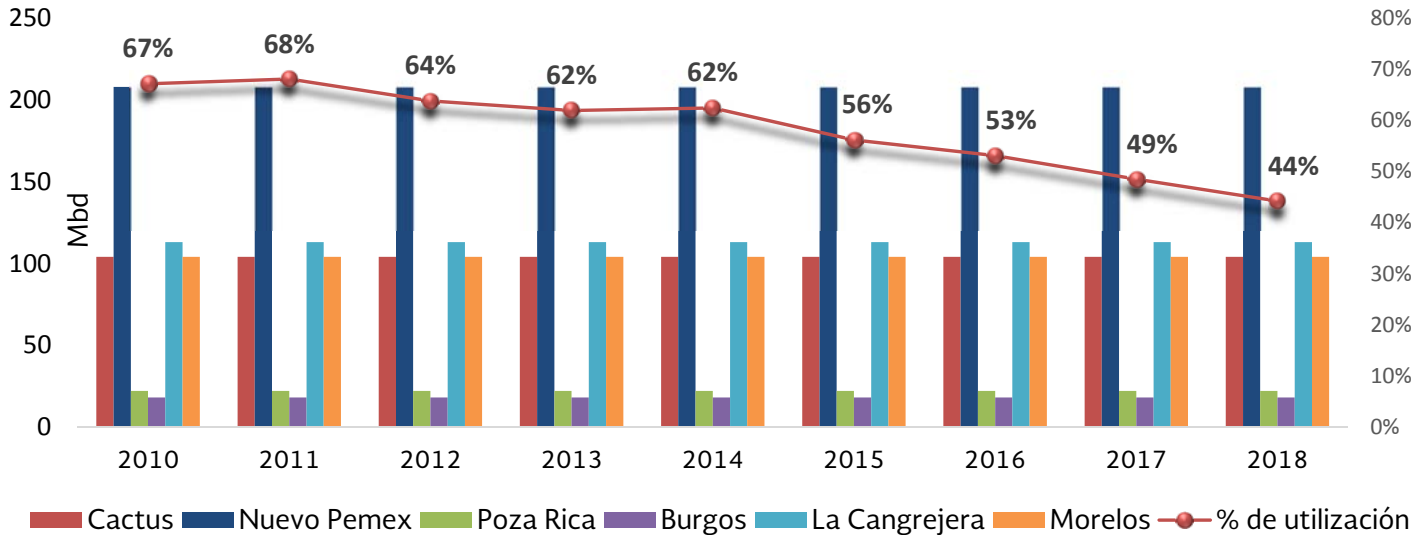
Fuente: Dirección General de Petrolíferos con información de la CRE.

### MAPA 3. MUNICIPIOS CON PLANTAS DE DISTRIBUCIÓN DE GAS LP



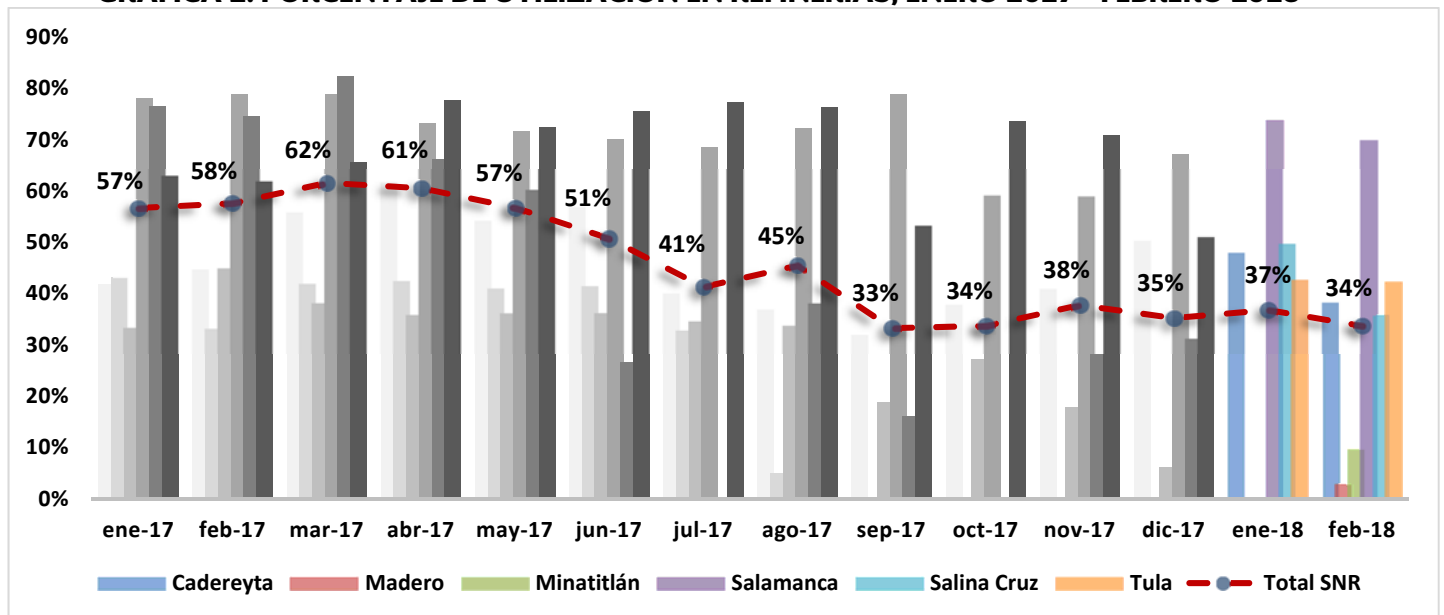
Fuente: CRE

**GRÁFICA 1. PRODUCCIÓN Y PORCENTAJE DE UTILIZACIÓN EN CENTROS PROCESADORES DE GAS, 2010-2018**



Fuente: Dirección General de Petrolíferos con información de los reportes permisionarios de centros de procesadores de gas, Sistema de Información Energética (SIE), porcentaje de utilización al mes de **febrero 2018**.

**GRÁFICA 2. PORCENTAJE DE UTILIZACIÓN EN REFINERÍAS, ENERO 2017 - FEBRERO 2018**



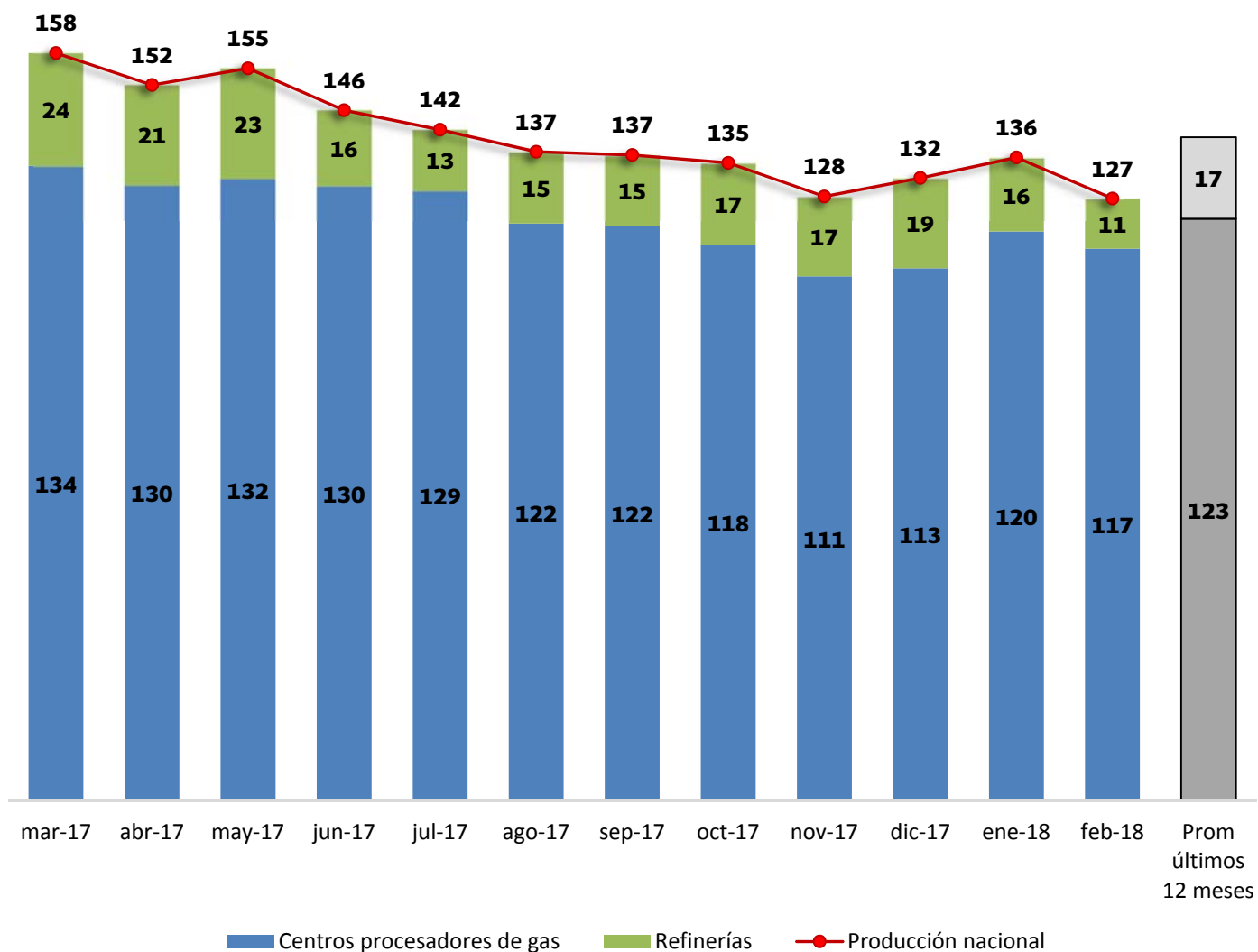
Fuente: Dirección General de Petrolíferos con información de los reportes de los permisionarios de refinación de petróleo, Base de Datos Institucional (BDI) de Pemex y SIE.

Durante el periodo agosto de 2017 a enero de 2018, la refinería de Madero estuvo fuera de operación a efecto de realizar el mantenimiento integral de las instalaciones, reanudó operaciones en el mes de febrero 2018.



## PRODUCCIÓN DE GAS LP EN MÉXICO

**GRÁFICA 3. PRODUCCIÓN NACIONAL DE GAS LP, MARZO 2017 - FEBRERO 2018 (Mbd)**



Fuente: Dirección General de Petrolíferos con información de los reportes de los permisionarios de refinación de petróleo, BDI y SIE.

**CUADRO 5. PRODUCCIÓN NACIONAL DE GAS LICUADO DE PETRÓLEO**  
(Miles de barriles diarios)

	Mar 17	Abr 17	May 17	Jun 17	Jul 17	Ago 17	Sep 17	Oct 17	Nov 17	Dic 17	Ene 18	Feb 18	Promedio mar 17-feb 18
<b>Producción Nacional</b>	<b>158.3</b>	<b>151.5</b>	<b>155.0</b>	<b>146.2</b>	<b>142.0</b>	<b>137.4</b>	<b>136.7</b>	<b>135.0</b>	<b>127.9</b>	<b>131.8</b>	<b>136.2</b>	<b>127.5</b>	<b>140.5</b>
<b>REFINERIAS</b>	<b>23.9</b>	<b>21.1</b>	<b>23.3</b>	<b>16.0</b>	<b>12.9</b>	<b>15.2</b>	<b>15.1</b>	<b>17.3</b>	<b>16.9</b>	<b>19.1</b>	<b>15.7</b>	<b>10.6</b>	<b>17.3</b>
<b>% Prod Nacional</b>	15%	14%	15%	11%	9%	11%	11%	13%	13%	15%	12%	8%	<b>12%</b>
<b>Tula</b>	8.6	8.2	8.5	7.7	7.8	8.9	7.9	11.2	9.7	8.5	8.4	5.0	<b>8.4</b>
<b>Salina Cruz</b>	4.5	3.9	3.5	1.0	0.0	0.1	0.2	0.0	0.2	0.8	0.4	0.6	<b>1.3</b>
<b>Salamanca</b>	2.3	1.8	2.0	1.9	2.6	2.5	2.4	1.5	2.7	2.6	3.0	2.2	<b>2.3</b>
<b>Pemex-Exploración y Producción</b>	2.5	2.5	2.6	2.2	2.3	2.4	2.6	2.7	2.7	2.6	2.5	2.3	<b>2.5</b>
<b>Minatitlán</b>	3.3	2.1	3.8	1.8	0.2	0.6	2.0	1.1	0.5	3.0	0.0	0.0	<b>1.5</b>
<b>Cadereyta</b>	2.6	2.7	2.8	1.3	0.0	0.3	0.0	0.8	1.1	1.6	1.4	0.5	<b>1.3</b>
<b>Madero</b>	0.0	0.0	0.0	0.0	0.0	0.3	0.0	0.0	0.0	0.0	0.0	0.0	<b>0.0</b>
<b>CENTROS PROCESADORES DE GAS</b>	<b>134.4</b>	<b>130.4</b>	<b>131.8</b>	<b>130.2</b>	<b>129.2</b>	<b>122.2</b>	<b>121.6</b>	<b>117.7</b>	<b>111.0</b>	<b>112.7</b>	<b>120.5</b>	<b>116.9</b>	<b>123.2</b>
<b>% Prod Nacional</b>	85%	86%	85%	89%	91%	89%	89%	87%	87%	85%	88%	92%	<b>88%</b>
<b>Coatzacoalcos</b>	41.1	37.0	40.5	48.0	41.7	40.4	39.7	34.5	33.8	37.0	39.1	33.5	<b>38.9</b>
<b>Nuevo Pemex</b>	48.5	43.0	47.8	36.0	36.7	33.8	34.2	33.7	34.5	31.0	39.1	38.1	<b>38.0</b>
<b>Cactus</b>	31.8	37.4	30.8	33.0	38.2	35.4	35.4	37.4	32.5	33.3	30.6	33.0	<b>34.1</b>
<b>Burgos</b>	9.8	9.7	9.5	10.0	9.3	9.4	9.3	9.3	9.1	9.0	8.7	9.0	<b>9.3</b>
<b>Poza Rica</b>	2.5	2.6	2.5	2.6	2.6	2.6	2.4	2.3	0.6	1.7	2.4	2.8	<b>2.3</b>
<b>Matapionche</b>	0.7	0.7	0.6	0.6	0.6	0.6	0.6	0.6	0.6	0.6	0.6	0.6	<b>0.6</b>

Fuente: Dirección General de Petrolíferos, con información del SIE.

Nota: La producción de Coatzacoalcos se compone de la suma de la producción en los centros de Morelos y La Cangrejera.

## COMERCIO EXTERIOR DE GAS LP EN MÉXICO

**CUADRO 6. VOLUMEN DE IMPORTACIONES Y EXPORTACIONES DE GAS LP,  
MARZO 2017 - FEBRERO 2018**

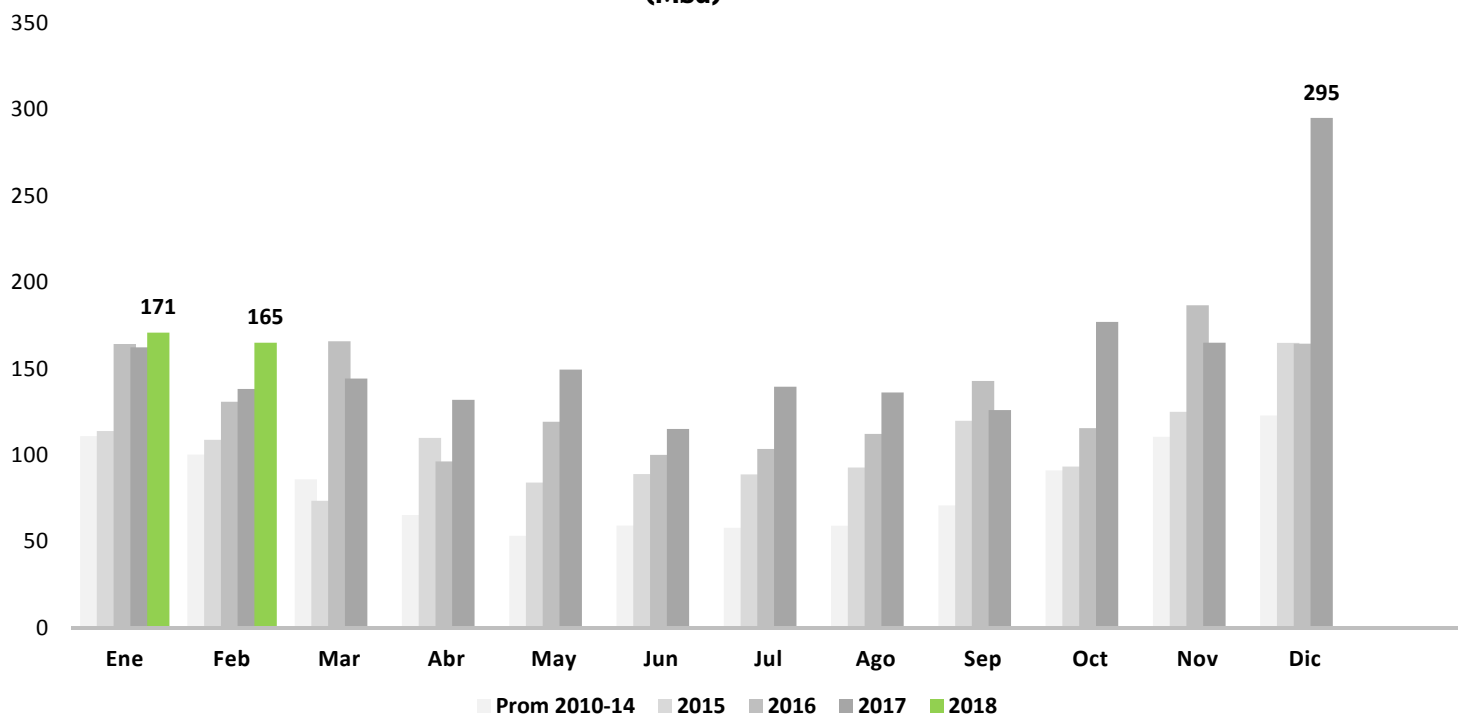
	Mar 17	Abr 17	May 17	Jun 17	Jul 17	Ago 17	Sep 17	Oct 17	Nov 17	Dic 17	Ene 18	Feb 18	Promedio mar 17 - feb 2018
Importación	144	132	149	115	140	136	126	177	165	295	171	165	160
Exportación	0	9	12	8	12	8	7	7	0	0	0	0	5
<b>Balance</b>	<b>-144</b>	<b>-123</b>	<b>-137</b>	<b>-107</b>	<b>-128</b>	<b>-128</b>	<b>-119</b>	<b>-170</b>	<b>-165</b>	<b>-295</b>	<b>-171</b>	<b>-165</b>	<b>-154</b>

	2010	2011	2012	2013	2014	2015	2016	2017
Importación	79	82	86	80	85	105	134	157
Exportación	0	1	0	0	1	0	4	6
<b>Balance</b>	<b>-79</b>	<b>-81</b>	<b>-86</b>	<b>-79</b>	<b>-83</b>	<b>-105</b>	<b>-130</b>	<b>-151</b>

Notas: Incluye butano y propano.

Fuente: Dirección General de Petrolíferos con información del SIE, BDI e información del Servicio de Administración Tributaria (SAT).

**GRÁFICA 4. VOLUMEN DE IMPORTACIONES DE GAS LP, 2010-FEBRERO 2018  
(Mbd)**



Fuente: Dirección General de Petrolíferos con información del SIE, BDI y SAT.

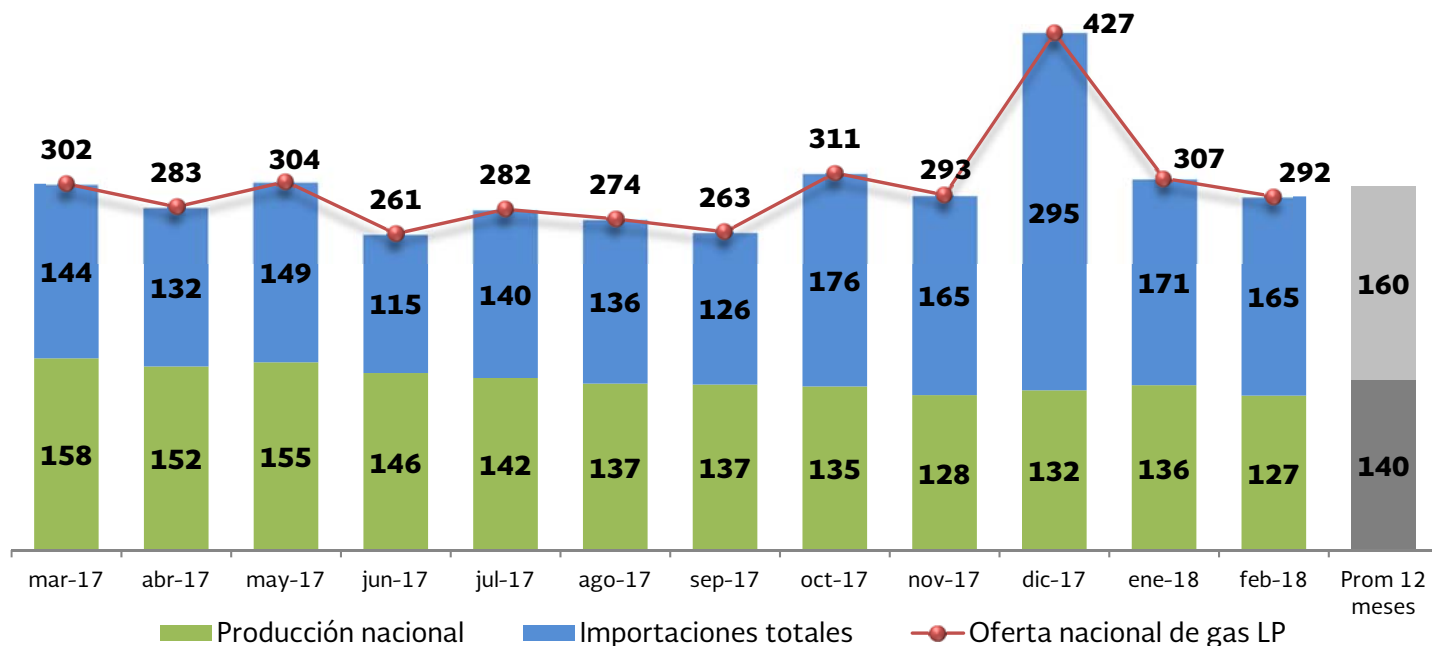
Nota: Importación privados y PEMEX con información del Servicio de Administración Tributaria.

**CUADRO 7. IMPORTACIONES DE GAS L.P. REALIZADAS POR PEMEX Y PRIVADOS, FEBRERO 2017- FEBRERO 2018 (Mbd)**

(Miles de barriles diarios)	Mar 17	Abr 17	May 17	Jun 17	Jul 17	Ago 17	Sep 17	Oct 17	Nov 17	Dic 17	Ene 18	Feb 18	Promedio últimos 12 meses
<b>Importaciones totales</b>	<b>144</b>	<b>132</b>	<b>149</b>	<b>115</b>	<b>140</b>	<b>136</b>	<b>126</b>	<b>176</b>	<b>165</b>	<b>295</b>	<b>171</b>	<b>165</b>	<b>160</b>
Pemex	46.3	24.5	28.2	21.0	25.9	26.4	44.2	60.7	60.9	70.8	56.0	52.7	43.1
Privados	97.9	107.5	121.2	94.1	113.6	109.9	81.9	115.8	104.4	224.5	114.8	112.0	116.5

Fuente: SIE (Pemex), SAT (Privados).

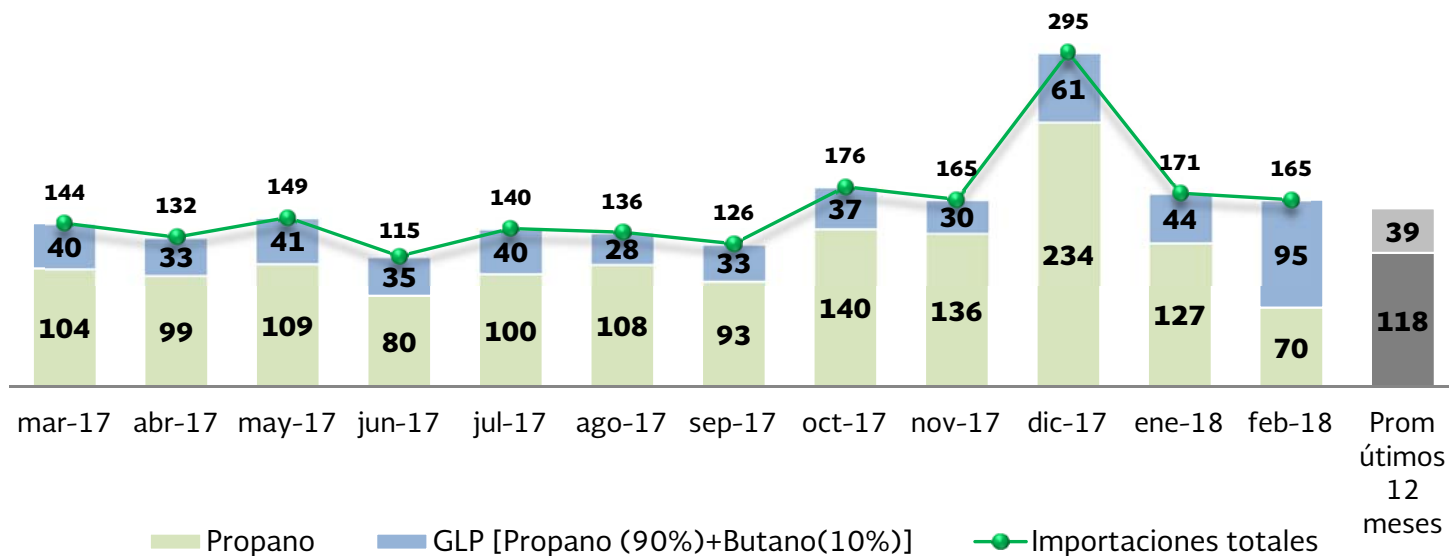
**GRÁFICA 5. OFERTA NACIONAL DE GAS LICUADO DE PETRÓLEO, MARZO 2017-FEBRERO 2018 (Mbd)**



Durante febrero de 2018, las importaciones representaron el 56% de la oferta de Gas Licuado del Petróleo (GLP) en el país.

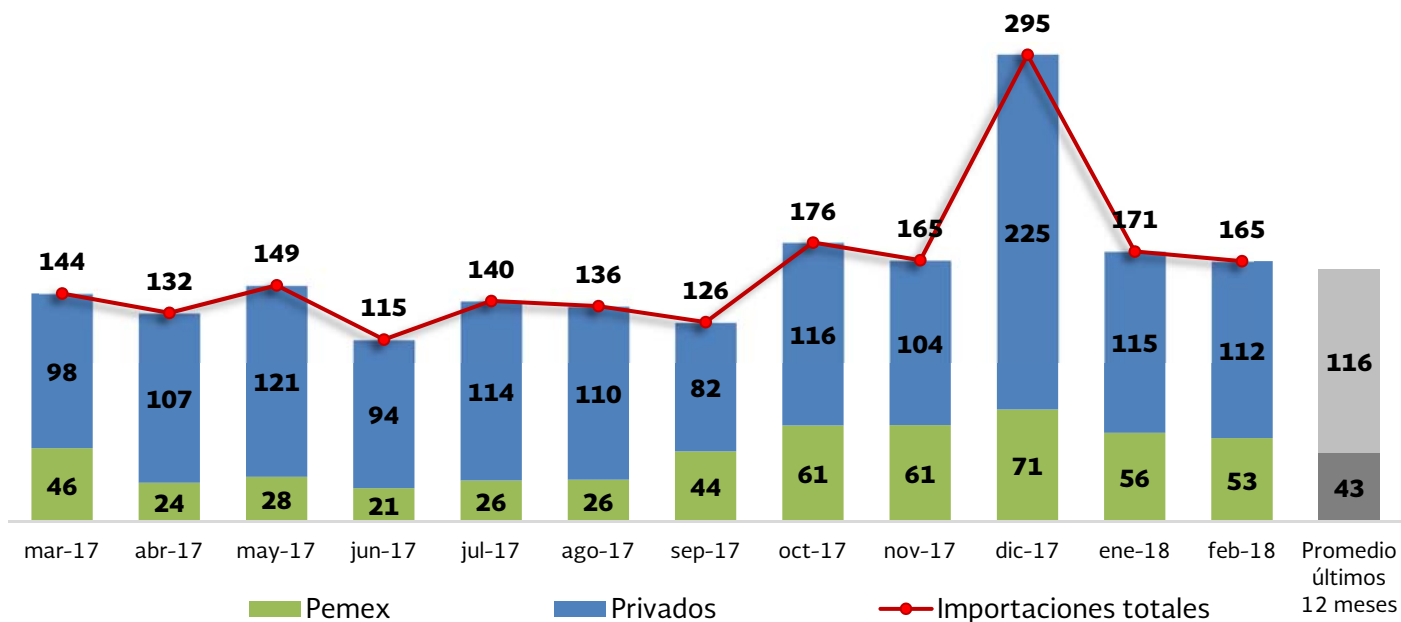
Fuente: Dirección General de Petrolíferos, con información de los permisionarios de refinación de petróleo y procesamiento de gas, así como del Sistema de Información Energética (SIE), Servicio de Administración Tributaria (SAT) y la Base de Datos Institucional (BDI) de Pemex.  
Nota: Las importaciones totales incluyen propano. Cifras preliminares de producción a febrero 2018, con base en información de la BDI.

**GRÁFICA 6. IMPORTACIONES DE GAS LP, POR COMPOSICIÓN DE PROPANO Y MEZCLA  
MARZO 2017 – FEBRERO 2018  
(Mbd)**



Fuente: Dirección General de Petrolíferos con información del SIE, BDI y SAT.

**GRÁFICA 7. IMPORTACIONES TOTALES DE GAS LICUADO DE PETRÓLEO  
MARZO 2017 – FEBRERO 2018  
(Mbd)**

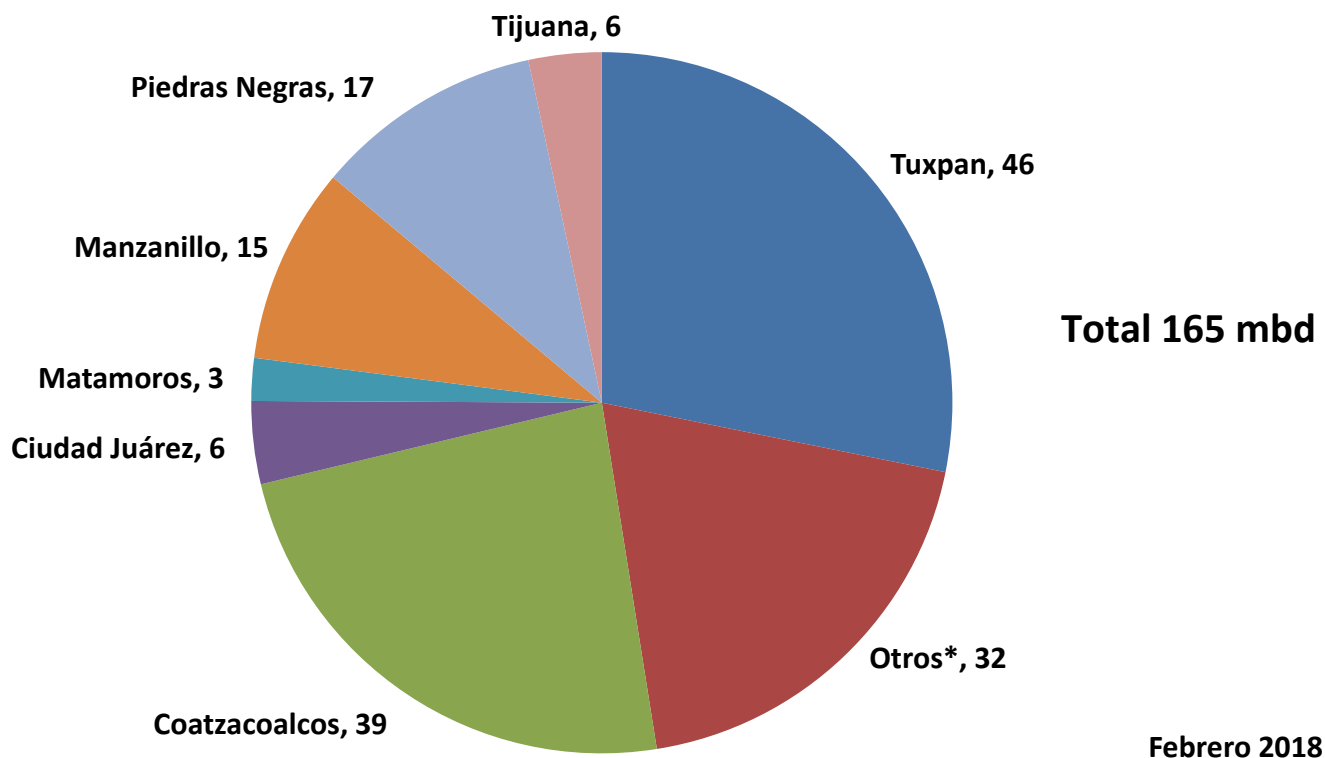


En febrero de 2018, Pemex contribuyó con el 32% del volumen total de GLP importado en México.

Fuente: Dirección General de Petrolíferos con información del SIE hasta diciembre de 2015. A partir de enero de 2016, información del SIE para Pemex y del SAT para importaciones de privados.

Nota: Incluye propano.

**GRÁFICA 8. IMPORTACIONES DE GAS LP POR PUNTO DE INTERNACIÓN (Mbd)**



Fuente: Dirección General de Petrolíferos con información del SIE, BDI y SAT.

Nota: (\*) Otros incluye los puntos de internación de Ciudad Acuña, Reynosa, Colombia, Mexicali, Nogales, Nuevo Laredo y Topolobampo.

**CUADRO 8. IMPORTACIONES TOTALES DE GAS LICUADO DE PETRÓLEO POR PAÍS DE ORIGEN (Miles de barriles diarios)**

	mar-17	abr-17	may-17	jun-17	jul-17	ago-17	sep-17	oct-17	nov-17	dic-17	ene-18	feb-18	Proporción promedio 12 meses
<b>Importaciones totales</b>	<b>144.2</b>	<b>132.0</b>	<b>149.4</b>	<b>115.1</b>	<b>139.5</b>	<b>136.2</b>	<b>126.1</b>	<b>176.5</b>	<b>165.3</b>	<b>295.3</b>	<b>170.8</b>	<b>165.0</b>	<b>159.6</b>
E.U.A	136.5	121.7	137.4	103.3	128.5	123.9	112.9	158.6	150.6	261.9	164.4	147.3	91.2%
Canadá	7.7	10.2	11.9	11.8	11.0	12.3	13.3	17.8	14.7	33.4	6.4	17.7	8.8%

Fuente: Dirección General de Petrolíferos con información del SIE y SAT.

Nota: Incluye propano.

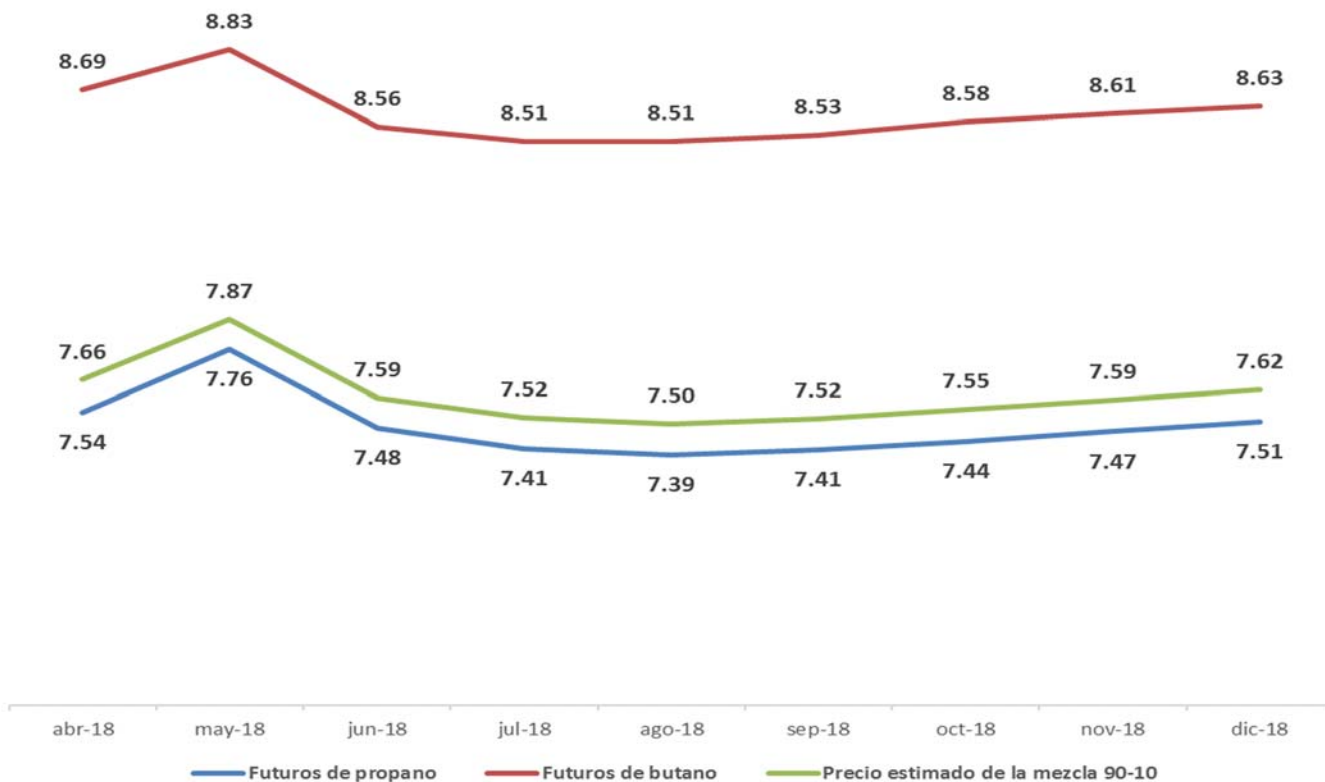
**MAPA 4. PUNTOS DE INTERNACIÓN DE GAS LP POR REGIÓN**



Fuente: Dirección General de Petrolíferos con información del SAT.

## PRECIOS DE GAS LP MONT BELVIEU, TEXAS

**GRÁFICA 9. CURVA FORWARD DEL PRECIO INTERNACIONAL DE GAS LP (\$/KG)**



Fuente: Dirección General de Petrolíferos con información de CME Group y Banco de México.

Notas: Se emplearon cotizaciones del New York Mercantile Exchange de los contratos futuros de propano y butano, para una mezcla 90-10 de gas LP (Cuarta semana de marzo 2018), así como los pronósticos de tipo de cambio de la Encuesta sobre las expectativas de los especialistas en economía del sector privado del Banco de México.