

11 Sistema Intrauterino (SIU)

¿Qué es?

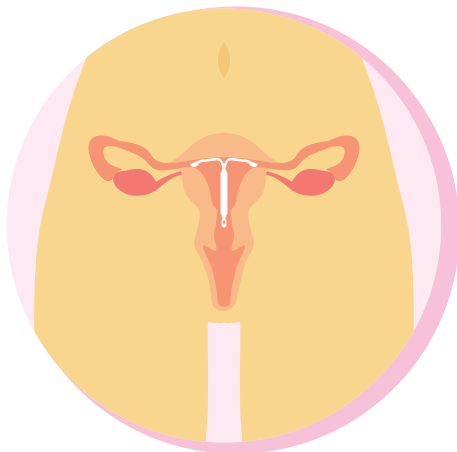
Es un anticonceptivo en forma de T (diferente de la T de cobre), es pequeño y de plástico que contiene una hormona similar a la que contienen algunas pastillas, inyecciones e implantes. El sistema intrauterino se coloca en el útero por el profesional de la salud.

¿Cuál es su duración?

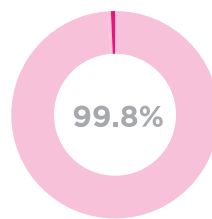
Ofrece a las mujeres anticoncepción efectiva hasta por 5 años, aunque puede retirarse en cualquier momento.

¿Cómo actúa?

Se coloca dentro del útero y libera una pequeña cantidad de Levonorgestrel que espesa el moco cervical impidiendo el ascenso de los espermatozoides a la cavidad uterina.



¿Qué tan efectivo es?



El Sistema Intrauterino (SIU) tiene una eficacia anticonceptiva del 99.8% que es equiparable a la esterilización femenina; aunque el retorno a la fertilidad es inmediato una vez que es retirado el dispositivo.

Ventajas

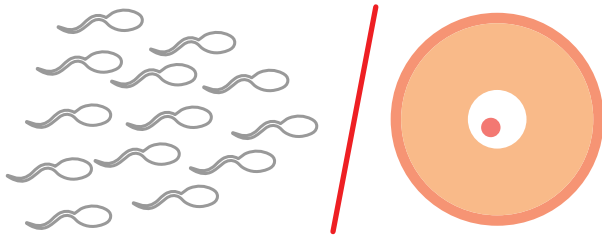
- El SIU puede ser usado por mujeres en cualquier etapa de su vida reproductiva: adolescentes, mujeres que no hayan tenido partos, mujeres que han tenido un aborto, mujeres en postparto, o mujeres en perimenopausia.
- El SIU contribuye a mejorar la calidad de vida de la mujer de varias maneras: brinda anticoncepción de muy alta confiabilidad y debido a la liberación local de progestina, hace que los sangrados menstruales sean más breves, escasos y menos dolorosos.
- Ayuda a prevenir que se presente anemia por sangrados abundantes.
- El dispositivo puede ser retirado en cualquier momento y la fertilidad regresa rápidamente a la normalidad.
- El SIU puede ser utilizado durante el periodo de lactancia
- Es discreto, nadie notará que se está usando el método, ni siquiera la pareja.
- El peso corporal no se ve afectado por el uso del sistema intrauterino.

Desventajas

- No previene del VIH ni otras infecciones de transmisión sexual. Es necesario utilizar un condón masculino o femenino.

Es falso que...

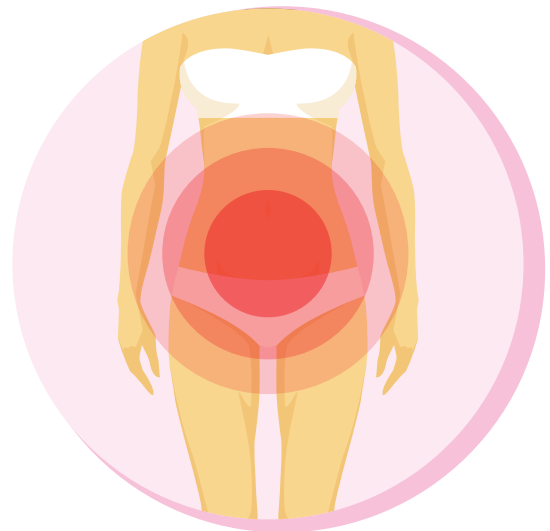
- Si hubiera un embarazo, el bebé puede nacer con el SIU pegado a alguna parte de su cuerpo.
- El uso del método incrementa el peso corporal
- El método sólo puede ser usado por mujeres que han tenido hijos



¿Causa molestias o problemas de salud?

Es probable que después de la colocación puedan experimentarse cólicos ligeros, machado intermenstrual durante el periodo de adaptación al método. Es también probable que las menstruaciones se vuelvan más escasas (incluso pueden desaparecer), o bien duren menos días.

Es muy importante que acudas a consulta médica cada año para revisar el método.



Para mayor seguridad es importante que recibas asesoría médica para seleccionar el método adecuado para ti.

**¡Infórmate y busca mayor orientación sobre el uso correcto del DIU!
¡Acércate a los Servicios Amigables para Adolescentes en centros de salud y hospitales de la Secretaría de Salud!
¡Sus servicios son gratuitos!**

“Este programa es público ajeno a cualquier partido político. Queda prohibido el uso para fines distintos a los establecidos en el programa.”