

Información hasta la semana  
epidemiológica 11 del 2018

## INFORMACIÓN RELEVANTE DE DENGUE

Fuente: Dirección General de Epidemiología (DGE).

- Al comparar el comportamiento de los casos con lo ocurrido a la misma fecha de corte del 2017, se observa: decrementos del 54 % en casos confirmados, 67 % en casos estimados y 37 % en casos probables.
- Los estados con mayor incidencia\* de casos confirmados son: Chiapas (3.84), Colima (0.39), Guerrero (0.28), Jalisco (0.24) y Michoacán (0.19).
- El 93 % de los casos confirmados del país lo concentra: Chiapas (209), Jalisco (20), Guerrero (10), Veracruz (10) y Michoacán (9).

\*Por 100 mil habitantes.

**Situación Actual:**

Información hasta la semana epidemiológica 11 del 2018.

Tabla 1. Casos y Defunciones al corte de la semana. México, 2017 – 2018

Indicador	Casos nuevos en la semana	Casos acumulados 2018	Incidencia	Casos acumulados 2017	Incidencia
<b>Probables</b>	469	3,745	3.00	5,898	4.78
<b>Confirmados</b>					
Dengue no Grave	11	73	0.06	450	0.36
Dengue con Signos de Alarma y Dengue Grave	41	204	0.16	148	0.12
Total de casos	52	277	0.22	598	0.48
<b>Defunciones</b>	0	0	0.00	0	0.00
<b>Estimados</b>	83	502	0.40	1,538	1.25

Nota: La tasa de defunciones corresponde a la letalidad por cada 100 casos.

Tabla 2: Defunciones por Dengue

En lo que va del 2018 se han notificado 15 defunciones por probable Dengue, de las cuales 6 se encuentran en estudio y 9 se han descartado. Las defunciones en estudio corresponden a los estados de: Chiapas (2), Guerrero (1), Morelos (1), Veracruz (1) y Yucatán (1). Las defunciones descartadas corresponden a: Sonora (2), Veracruz (2), Chiapas (1), Coahuila (1), Colima (1), Jalisco (1) y Yucatán (1).

Gráfica 1. Casos de Dengue con Signos de Alarma y Dengue Grave, letalidad anual. México, 2007 – 2018.

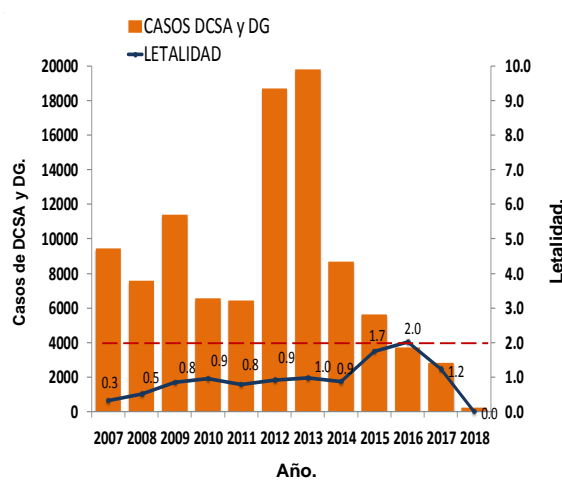
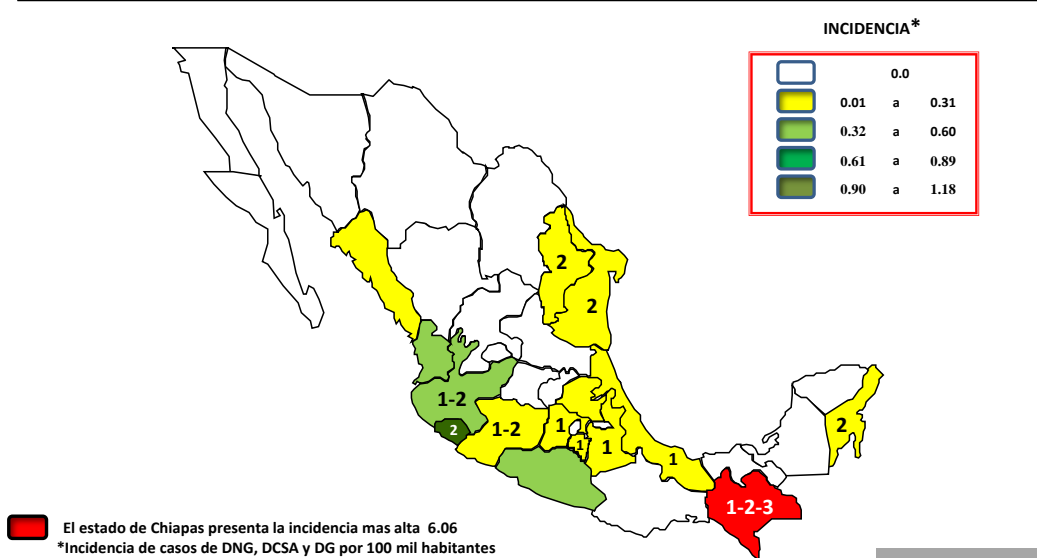


Tabla 3. Entidades con mayor número de incidencia de casos confirmados y estimados

ESTADO	TOT. CASOS PROB.	CASOS CONFIRMADOS	INCIDENCIA CONFIRMADOS	CASOS ESTIMADOS	INCIDENCIA ESTIMADOS
CHIAPAS	551	209	3.84	330	6.06
JALISCO	459	20	0.24	60	0.73
GUERRERO	204	10	0.28	19	0.52
VERACRUZ	472	10	0.12	19	0.23
TAMAULIPAS	186	3	0.08	16	0.44
MICHOACAN	175	9	0.19	11	0.23
MEXICO	51	4	0.02	10	0.06
COLIMA	179	3	0.39	9	1.18
NUEVO LEON	158	2	0.04	8	0.15
SINALOA	180	1	0.03	6	0.20

Figura 1. Serotipos identificados por RT-PCR en tiempo real e incidencia de casos estimados por entidad federativa. México, 2018.



**Situaciones que se deben resaltar**

Tabla 1:  
En comparación con los casos del año 2017 a la misma semana se observan:

Decrementos de:

- 54 % en confirmados.
  - 84 % en DNG.
- 37 % en probables.
- 67 % en estimados.

Incrementos de:

- 38 % en DG y DCSA.

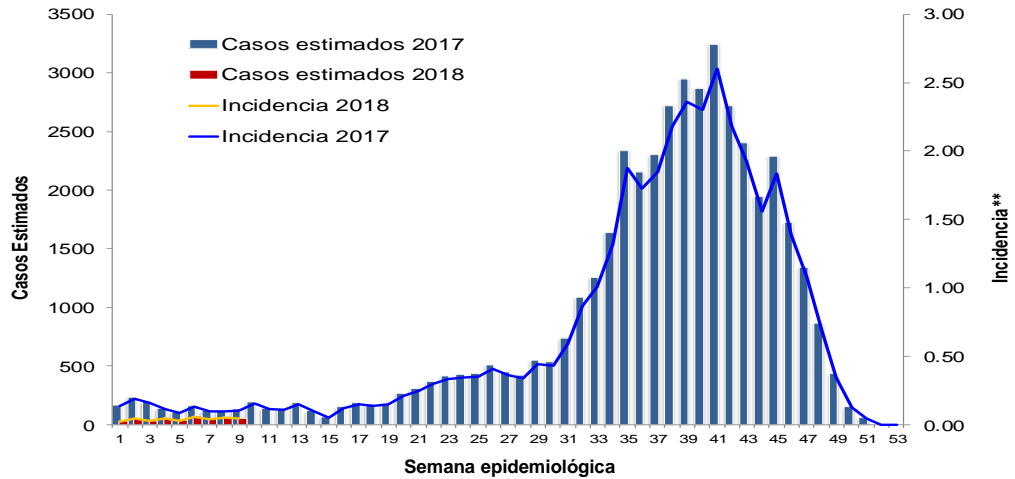
Tabla 3:

- Los estados con mayor número de casos estimados son: Chiapas, Jalisco, Guerrero, Veracruz y Tamaulipas.
- Estos concentran el 88 % del total de casos estimados.
- Y suman el 91 % de los casos confirmados.

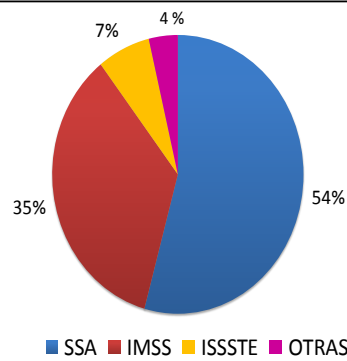
Figura 1:

- La entidad que presenta la mayor incidencia por casos estimados es Chiapas.

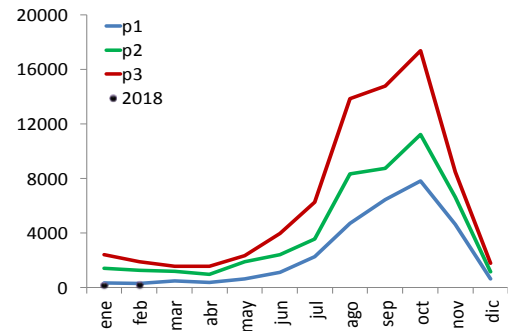
Gráfica 2. Análisis comparativo de casos estimados de Dengue México, 2017 – 2018.



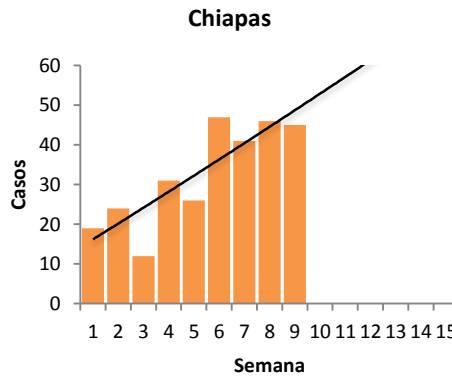
Gráfica 3. Casos estimados por institución. México, 2018.



Gráfica 4. Canal endémico de Dengue. México, 2018.



Gráfica 5. Curva epidémica en entidades con tendencia ascendente de casos estimados. México, 2018.



Gráfica 3:  
La mayor proporción de casos estimados se registraron en la SSA (54 %) y en el IMSS (35 %).

Ejercicio adicional:

La entidad con tendencia ascendente de casos estimados es: Chiapas.

**NOTAS ACLARATORIAS:**

Gráfica 1: La letalidad se calcula: (número total de defunciones / total de casos de DCSA+DG) X 100.

Tablas 1 y 3, Figura 1, y Gráfica 2: La incidencia que se calcula corresponde al número de casos de Dengue por cada cien mil habitantes.

- Fuentes:
- 1) SINAVE/DGE/SSA. Sistema de Vigilancia Epidemiológica de Dengue/Información al 19 de marzo de 2018.
  - 2) SINAVE/InDRE/SSA. Laboratorio de Arbovirus.
  - 3) Proyecciones 2010-2030, CONAPO.