

INFORMACIÓN RELEVANTE DE INFLUENZA

FUENTE: DIRECCIÓN GENERAL DE EPIDEMIOLOGÍA (DGE).

INFORME SEMANAL TEMPORADA DE INFLUENZA 2017-2018/Semana 10

La “Temporada de influenza estacional”, inicia en la semana epidemiológica 40 del 2017 y finaliza en la 20 del 2018.

TEMPORADA DE INFLUENZA ESTACIONAL

En el periodo comprendido de la semana epidemiológica 40 del 2017 a la 10 del 2018 han confirmado 3,021 casos positivos a influenza: 2,121 de A(H3N2), 570 de B, 204 de A(H1N1) y 126 de influenza A. Se han notificado 82 defunciones por influenza: 49 de A(H3N2), 14 de A(H1N1), 12 de B y 7 de influenza A.

- La influenza es un padecimiento estacional que durante la temporada de frío registra un incremento en el número de casos.
- Para la vigilancia epidemiológica de las patologías respiratorias, México cuenta con la vigilancia epidemiológica convencional y el sistema de vigilancia epidemiológica de influenza (SISVEFLU).
- Al comparar el comportamiento de los casos notificados al Sistema de Notificación Semanal de Casos Nuevos (SUAVE) a la misma fecha de corte de 2016-2017 se observa:
 - Incremento del 9.3% en casos de IRA.
 - Decremento del 14.0% en casos de Neumonía y Bronconeumonía.
- En lo que va de la temporada de influenza 2017-2018 los grupos etarios con mayor número de casos con influenza son: el de 60 y más, seguido del de 1 a 9 y 30 a 39.
- Las entidades con mayor número de casos confirmados a influenza durante la temporada 2017-2018 son: Ciudad de México, Estado de México, Querétaro, Coahuila y Tlaxcala; que en conjunto suman el 48.5% del total de casos confirmados.
- Durante la temporada 2017-2018 los estados con mayor número de defunciones por influenza son: Estado de México, Querétaro, Ciudad de México, Guanajuato y Hidalgo que en conjunto suman el 45.1% de las defunciones por influenza.
- Hasta el momento el Instituto de Diagnóstico y Referencia Epidemiológicos (InDRE) no ha identificado mutaciones relacionadas con cambios antigénicos, que impacten en la virulencia o patogenicidad del virus de influenza; no se han identificado resistencias virales al Oseltamivir.
- El InDRE forma parte del grupo de trabajo del laboratorio de Global Health Security Action Group (GHSAG) y del Laboratory Response Network (LRN) y reporta a FLuNET (Red Mundial de Vigilancia de Influenza, OMS).
- El InDRE notifica periódicamente a FLuNET.

INFORMACIÓN DE LA TEMPORADA DE INFLUENZA 2017-2018

Tabla 1. Casos y defunciones con resultado positivo a influenza por temporada.
México, 2010 - 2018

Evento	2010-2011	2011-2012	2012-2013	2013-2014	2014-2015	2015-2016	2016-2017	2017-2018
Casos influenza	3,014	7,131	2,552	8,621	2,629	7,921	4,611	3,021
Defunciones influenza	33	336	39	1,082	81	581	426	82

Fuente: SINAVE/DGE/Sistema de Vigilancia Epidemiológica de Influenza, acceso al 8/3/2018.

Descripción: Desde la **semana epidemiológica 40 del año 2017**, se han notificado 3,021 casos positivos y 82 defunciones por influenza.

Nota: Cada periodo presenta información de la semana epidemiológica 40 a la 10 del año siguiente.

Tabla 2. Casos por Infección Respiratoria Aguda (IRA) y Neumonía/Bronconeumonía.
México,

	2016-2017	2017-2018	% de cambio
Información Semanal			
• Casos de IRA	11,003,127	12,028,075	9.3
• Casos de Neumonía/Bronconeumonía	70,023	60,244	-14.0

Nota: El Sistema de Notificación Semanal de Casos Nuevos presenta información de la semana 40 a la 8 del año siguiente.

2.Fuente: SINAVE/DGE/Sistema de Notificación Semanal de Casos Nuevos, acceso al 8/3/2018

Descripción: Al comparar el comportamiento de los casos notificados al Sistema de Notificación Semanal de Casos Nuevos a la misma fecha de corte de 2016-2017 se observa:

*Incremento del 9.3% en casos de IRA.

*Decremento del 14.0% en casos de Neumonía y Bronconeumonía.

INFORMACIÓN DE LA TEMPORADA DE INFLUENZA 2017-2018

Tabla 3. Casos y defunciones por influenza según subtipo viral.
México, Temporada de influenza 2017-2018

Subtipo viral	Temporada 2017-2018
Influenza AH3N2	
Casos	2121
Defunciones	49
Influenza B	
Casos	570
Defunciones	12
Influenza AH1N1	
Casos	204
Defunciones	14
influenza A*	
Casos	126
Defunciones	7
Total general	
Casos	3021
Defunciones	82

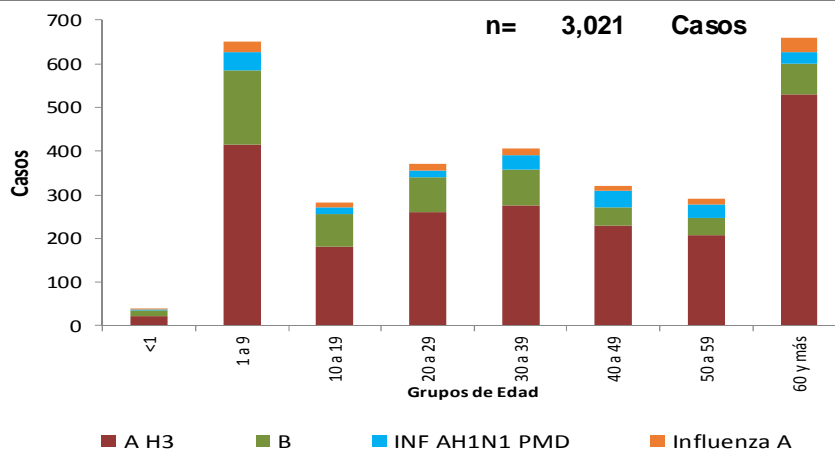
Fuente: SINAVE/DGE/Sistema de Vigilancia Epidemiológica de Influenza, acceso al 8/3/2018.

*Influenza A : incluye influenza A, AH1 y A no subtipificada.

Descripción: Desde la semana epidemiológica 40 del año 2017, han confirmado 3,021 casos positivos a influenza: 2,121 de A(H3N2), 570 de B, 204 de A(H1N1) y 126 de influenza A. Se han notificado 82 defunciones por influenza: 49 de A(H3N2), 14 de A(H1N1), 12 de B y 7 de influenza A.

INFORMACIÓN DE LA TEMPORADA DE INFLUENZA 2017-2018

Gráfica 1. Casos por influenza según grupo de edad y tipo de virus identificado.
México, Temporada de influenza 2017-2018

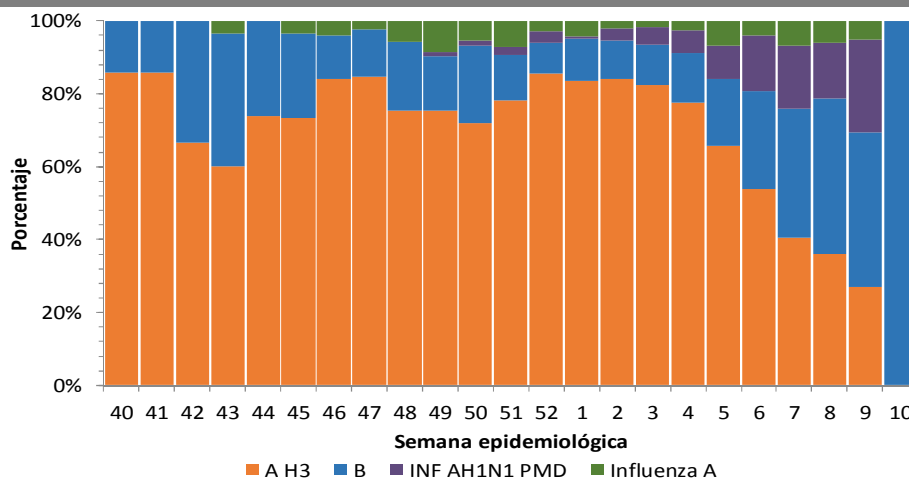


*Influenza A : incluye influenza A, AH1 y A no subtipificada.

Fuente: SINAVE/DGE/Sistema de Vigilancia Epidemiológica de Influenza, acceso al 8/3/2018.

Descripción: En lo que va de la temporada de influenza 2017-2018 los grupos etarios con mayor número de casos con influenza son: el de 60 y más, seguido del de 1 a 9 y 30 a 39.

Gráfica 2. Circulación de virus de influenza
México, Temporada de influenza 2017-2018

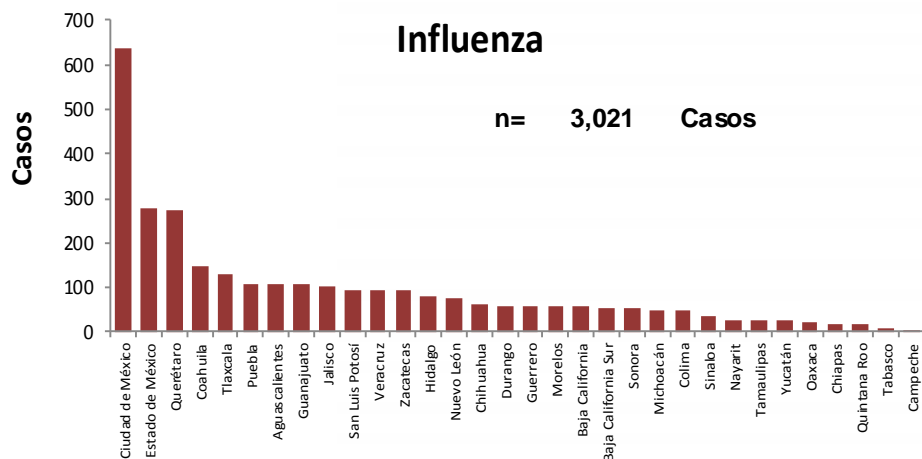


Fuente: SINAVE/DGE/Sistema de Vigilancia Epidemiológica de Influenza, acceso al 8/3/2018.

Descripción: Durante la temporada 2017-2018 se observa circulación de influenza A(H3N2) (70%), influenza B (19%), A(H1N1) (7%) y influenza A (4%).

INFORMACIÓN DE LA TEMPORADA DE INFLUENZA 2017-2018

Gráficas 3 y 4. Casos y defunciones por Influenza según entidad de residencia.
México, Temporada de influenza 2017-2018

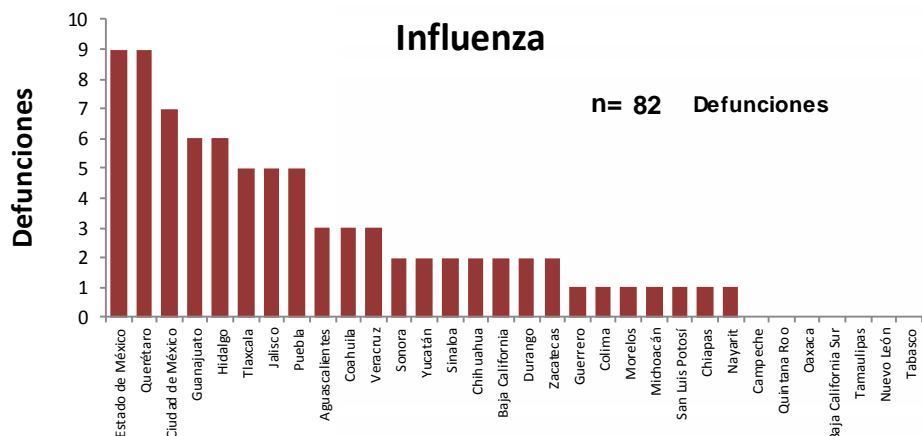


Casos (%) de influenza por entidad de residencia

ENTIDAD	%	% Acum.
Ciudad de México	21.0	21.0
Estado de México	9.3	30.3
Querétaro	9.0	39.3
Coahuila	5.0	44.3
Tlaxcala	4.3	48.5
RESTO	51.5	100.0

Fuente: SINAVE/DGE/Sistema de Vigilancia Epidemiológica de Influenza, acceso al 8/3/2018.

Descripción: Las entidades con mayor número de casos confirmados a influenza durante la temporada 2017-2018 son: Ciudad de México, Estado de México, Querétaro, Coahuila y Tlaxcala; que en conjunto suman el 48.5% del total de casos confirmados.



Defunciones (%) por influenza por entidad de residencia

ENTIDAD	%	% Acum.
Estado de México	11.0	11.0
Querétaro	11.0	22.0
Ciudad de México	8.5	30.5
Guanajuato	7.3	37.8
Hidalgo	7.3	45.1
RESTO	54.9	100.0

Fuente: SINAVE/DGE/Sistema de Vigilancia Epidemiológica de Influenza, acceso al 8/3/2018.

Descripción: Durante la temporada 2017-2018 los estados con mayor número de defunciones por influenza son: Estado de México, Querétaro, Ciudad de México, Guanajuato e Hidalgo que en conjunto suman el 45.1% de las defunciones por influenza.

INFORMACIÓN DE LA TEMPORADA DE INFLUENZA 2017-2018

Tabla 4. Proporción de casos positivos y defunciones por influenza según entidad federativa. México, Temporada de influenza 2017-2018

Entidad Federativa	Casos ETI/IRAG	Casos positivos a influenza	%*	Defunciones por influenza	Entidad Federativa	Casos ETI/IRAG	Casos positivos a influenza	%*	Defunciones por influenza
AGUASCALIENTES	806	108	13.4	3	MORELOS	586	58	9.9	1
BAJA CALIFORNIA	339	57	16.8	2	NAYARIT	365	29	7.9	1
BAJA CALIFORNIA SUR	454	54	11.9	0	NUEVO LEÓN	1,210	74	6.1	0
CAMPECHE	347	5	1.4	0	OAXACA	469	22	4.7	0
COAHUILA	819	150	18.3	3	PUEBLA	1,054	108	10.2	5
COLIMA	377	51	13.5	1	QUERÉTARO	1,276	272	21.3	9
CHIAPAS	440	19	4.3	1	QUINTANA ROO	557	17	3.1	0
CHIHUAHUA	673	64	9.5	2	SAN LUIS POTOSÍ	736	94	12.8	1
CIUDAD DE MÉXICO	3,409	635	18.6	7	SINALOA	617	36	5.8	2
DURANGO	376	59	15.7	2	SONORA	341	53	15.5	2
GUANAJUATO	1,050	106	10.1	6	TABASCO	437	10	2.3	0
GUERRERO	583	59	10.1	1	TAMAULIPAS	229	27	11.8	0
HIDALGO	801	81	10.1	6	TLAXCALA	1,081	129	11.9	5
JALISCO	1,048	102	9.7	5	VERACRUZ	1,762	93	5.3	3
ESTADO DE MÉXICO	1,898	280	14.8	9	YUCATÁN	414	26	6.3	2
MICHOACÁN	692	51	7.4	1	ZACATECAS	1,076	92	8.6	2
					Total general	26,322	3,021	11.5	82

*% de casos positivos a influenza respecto a los casos ETI/IRAG

Fuente: SINAPE/DGE/Sistema de Vigilancia Epidemiológica de Influenza, acceso al 8/3/2018.

Descripción: Desde la semana 40 del 2017 se han notificado 26,322 casos de ETI/IRAG. Las 5 entidades federativas con mayor proporción de casos positivos de influenza en relación a los casos sospechosos detectados son: Querétaro (21.3%), Ciudad De México (18.6%), Coahuila (18.3%), Baja California (16.8%) y Durango (15.7%).

INFORMACIÓN DE LA TEMPORADA DE INFLUENZA 2017-2018

Tabla 5. Casos y defunciones confirmados a influenza distribuidos por semana epidemiológica. México, Temporada de influenza 2017-2018

Semana 2017-2018	Semanas	Casos confirmados	Defunciones por influenza
40	Semana del 1 al 7 de octubre	14	0
41	Semana del 8 al 14 de octubre	14	0
42	Semana del 15 al 21 de octubre	18	0
43	Semana del 22 al 28 de octubre	30	0
44	Semana del 29 de octubre al 4 de noviembre	27	1
45	Semana del 5 al 11 de noviembre	30	1
46	Semana del 12 al 18 de noviembre	25	0
47	Semana del 19 al 25 de noviembre	46	0
48	Semana del 26 de noviembre al 2 de diciembre	53	2
49	Semana del 3 al 9 de diciembre	93	7
50	Semana del 10 al 16 de diciembre	146	5
51	Semana del 17 al 23 de diciembre	184	4
52	Semana del 24 al 30 de diciembre	181	5
1	Semana del 31 de diciembre al 6 de enero	207	11
2	Semana del 7 al 13 de enero	292	7
3	Semana del 14 al 20 de enero	342	12
4	Semana del 21 al 27 de enero	363	9
5	Semana del 28 de enero al 3 de febrero	250	6
6	Semana del 4 al 10 de febrero	254	7
7	Semana del 11 al 17 de febrero	204	3
8	Semana del 18 al 24 de febrero	188	1
9	Semana del 25 de febrero al 3 de marzo	59	1
10	Semana del 4 al 8 de marzo	1	0
	TOTAL	3021	82

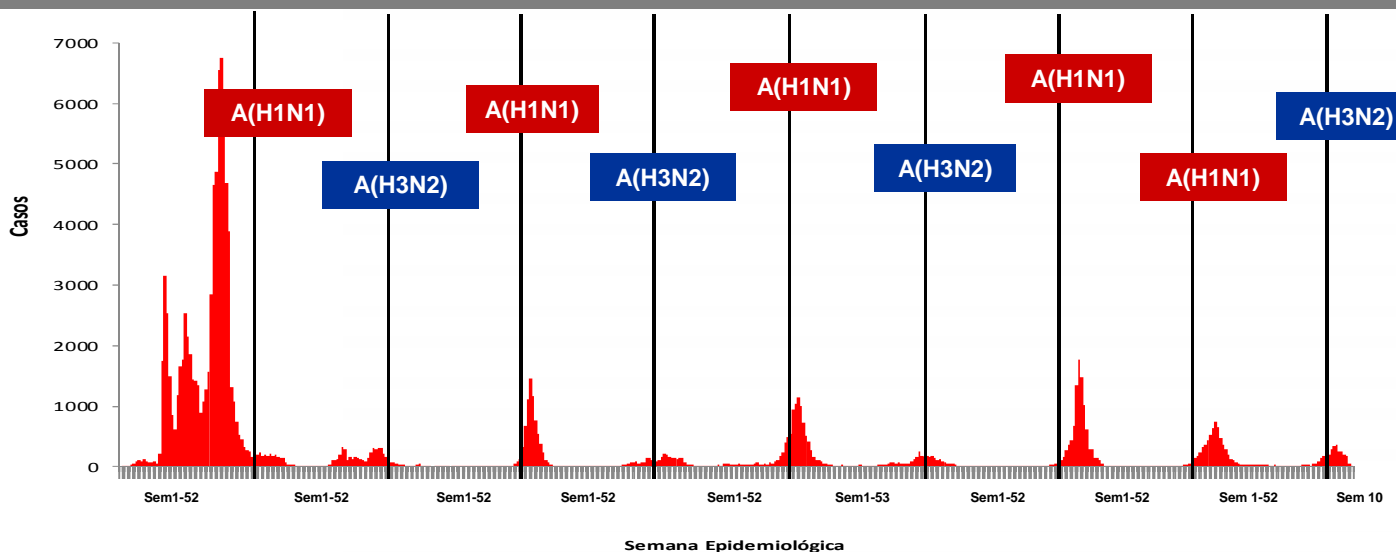
Fuente: SINAVE/DGE/SISVEFLU/semanas 40-10/2017-2018

Nota: La semana actual de ésta tabla se construyó de acuerdo a los cortes que realiza el sistema cada jueves para generar y publicar información.

Se han confirmado 3,021 casos positivos y 82 defunciones por influenza en la semanas 40-10 de la temporada 2017-2018.

INFORMACIÓN DE LA TEMPORADA DE INFLUENZA 2017-2018

Gráfica 5. Casos de Influenza confirmados por semana epidemiológica, 2009-2018



Descripción: El predominio de los subtipos A(H1N1) y A(H3N2) se ha presentado desde 2009, con una distribución bienal hasta la temporada anterior. Durante de la temporada de influenza 2017-2018 el subtipo circulante de mayor predominio es A(H3N2).

NOTAS ACLARATORIAS:

- Hasta el momento el Instituto de Diagnóstico y Referencia Epidemiológicos (InDRE) no ha identificado mutaciones relacionadas con cambios antigénicos, ni cambios en la virulencia o patogenicidad del virus de influenza. No se han identificado resistencias virales a oseltamivir.
- La vigilancia de la Influenza se realiza bajo las estrategias de tipo centinela y sindromática avalada por la OMS, con información proveniente de 542 Unidades de Salud Monitoras de Influenza (USMI), mediante los criterios de ETI/IRAG, y confirmación por laboratorio para conocer la positividad de casos y su subtipificación.
- La temporada de Influenza 2017-2018 inicia en la semana 40 del 2017.
- Los virus presentados como Influenza A, corresponden a cepas que fueron identificadas como A por PCR tiempo real, que son negativas a virus A(H1N1) y no han llegado a los centros de subtipificación o llegaron con muestra insuficiente.

Fuente:

- 1) SINAVE/DGE/SSA/Sistema de Notificación Semanal de Casos Nuevos, corte al 8 de marzo de 2018.
- 2) SINAVE/DGE/SSA/Sistema de Vigilancia epidemiológica de Influenza, acceso a plataforma el 8 de marzo de 2018.