

INFORMACIÓN RELEVANTE DE INFLUENZA

FUENTE: DIRECCIÓN GENERAL DE EPIDEMIOLOGÍA (DGE).

INFORME SEMANAL TEMPORADA DE INFLUENZA 2017-2018/Semana 7

La “Temporada de influenza estacional”, inicia en la semana epidemiológica 40 del 2017 y finaliza en la 20 del 2018.

TEMPORADA DE INFLUENZA ESTACIONAL

En el periodo comprendido de la semana epidemiológica 40 del 2017 a la 7 del 2018 se han confirmado 2,424 casos positivos a influenza: 1,866 de A(H3N2), 360 de B, 99 de influenza A y 99 de A(H1N1). Se han notificado 58 defunciones por influenza: 43 de A(H3N2), 6 de B, 5 de A(H1N1) y 4 de influenza A.

- La influenza es un padecimiento estacional que durante la temporada de frío registra un incremento en el número de casos.
- Para la vigilancia epidemiológica de las patologías respiratorias, México cuenta con la vigilancia epidemiológica convencional y el sistema de vigilancia epidemiológica de influenza (SISVEFLU).
- Al comparar el comportamiento de los casos notificados al Sistema de Notificación Semanal de Casos Nuevos (SUAVE) a la misma fecha de corte de 2016-2017 se observa:
 - Incremento del 14.0% en casos de IRA.
 - Decremento del 13.5% en casos de Neumonía y Bronconeumonía.
- En lo que va de la temporada de influenza 2017-2018 los grupos etarios con mayor número de casos con influenza son: el de 60 y más, seguido del de 1 a 9 y 30 a 39.
- Las entidades con mayor número de casos confirmados a influenza durante la temporada 2017-2018 son: Ciudad de México, Estado de México, Querétaro, Coahuila y Tlaxcala; que en conjunto suman el 50.9% del total de casos confirmados.
- Durante la temporada 2017-2018 los estados con mayor número de defunciones por influenza son: Estado de México, Querétaro, Guanajuato, Tlaxcala y Ciudad de México que en conjunto suman el 43.1% de las defunciones por influenza.
- Hasta el momento el Instituto de Diagnóstico y Referencia Epidemiológicos (InDRE) no ha identificado mutaciones relacionadas con cambios antigénicos, que impacten en la virulencia o patogenicidad del virus de influenza; no se han identificado resistencias virales al Oseltamivir.
- El InDRE forma parte del grupo de trabajo del laboratorio de Global Health Security Action Group (GHSAG) y del Laboratory Response Network (LRN) y reporta a FLuNET (Red Mundial de Vigilancia de Influenza, OMS).
- El InDRE notifica periódicamente a FLuNET.

INFORMACIÓN DE LA TEMPORADA DE INFLUENZA 2017-2018

Tabla 1. Casos y defunciones con resultado positivo a influenza por temporada.
México, 2010 - 2018

Evento	2010-2011	2011-2012	2012-2013	2013-2014	2014-2015	2015-2016	2016-2017	2017-2018
Casos influenza	2,972	6,410	2,129	7,767	2,447	3,644	2,558	2,424
Defunciones influenza	31	308	32	1,030	78	299	272	58

Fuente: SINAVE/DGE/Sistema de Vigilancia Epidemiológica de Influenza, acceso al 15/2/2018.

Descripción: Desde la **semana epidemiológica 40 del año 2017**, se han notificado 2,424 casos positivos y 58 defunciones por influenza.

Nota: Cada periodo presenta información de la semana epidemiológica 40 a la 7 del año siguiente.

Tabla 2. Casos por Infección Respiratoria Aguda (IRA) y Neumonía/Bronconeumonía.
México,

	2016-2017	2017-2018	% de cambio
Información Semanal			
• Casos de IRA	8,988,265	10,250,603	14.0
• Casos de Neumonía/Bronconeumonía	58,977	51,039	-13.5

Nota: El Sistema de Notificación Semanal de Casos Nuevos presenta información de la semana 40 a la 5 del año siguiente.

2.Fuente: SINAVE/DGE/Sistema de Notificación Semanal de Casos Nuevos, acceso al 15/2/2018

Descripción: Al comparar el comportamiento de los casos notificados al Sistema de Notificación Semanal de Casos Nuevos a la misma fecha de corte de 2016-2017 se observa:

*Incremento del 14.0% en casos de IRA.

*Decremento del 13.5% en casos de Neumonía y Bronconeumonía.

INFORMACIÓN DE LA TEMPORADA DE INFLUENZA 2017-2018

Tabla 3. Casos y defunciones por influenza según subtipo viral.
México, Temporada de influenza 2017-2018

Subtipo viral	Temporada 2017-2018
Influenza AH3N2	
Casos	1866
Defunciones	43
Influenza B	
Casos	360
Defunciones	6
Influenza AH1N1	
Casos	99
Defunciones	5
influenza A*	
Casos	99
Defunciones	4
Total general	
Casos	2424
Defunciones	58

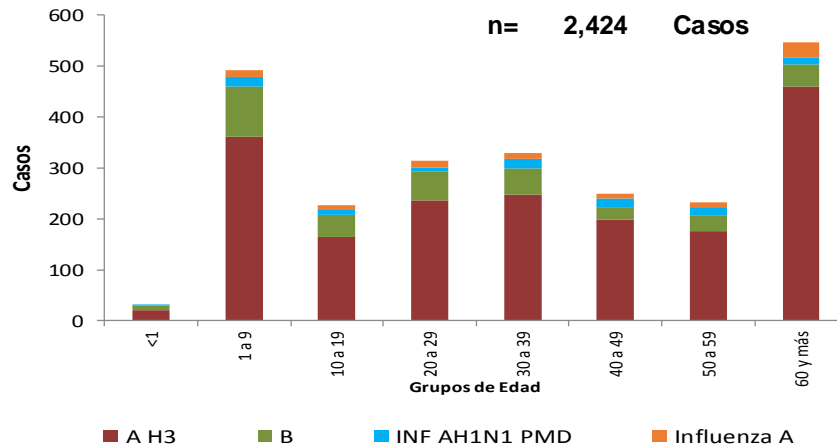
Fuente: SINAVE/DGE/Sistema de Vigilancia Epidemiológica de Influenza, acceso al 15/2/2018.

*Influenza A : incluye influenza A, AH1 y A no subtipificada.

Descripción: Desde la semana epidemiológica 40 del año 2017, se han confirmado 2,424 casos positivos a influenza: 1,866 de A(H3N2), 360 de B, 99 de influenza A y 99 de A(H1N1). Se han notificado 58 defunciones por influenza: 43 de A(H3N2), 6 de B, 5 de A(H1N1) y 4 de influenza A.

INFORMACIÓN DE LA TEMPORADA DE INFLUENZA 2017-2018

Gráfica 1. Casos por influenza según grupo de edad y tipo de virus identificado.
México, Temporada de influenza 2017-2018

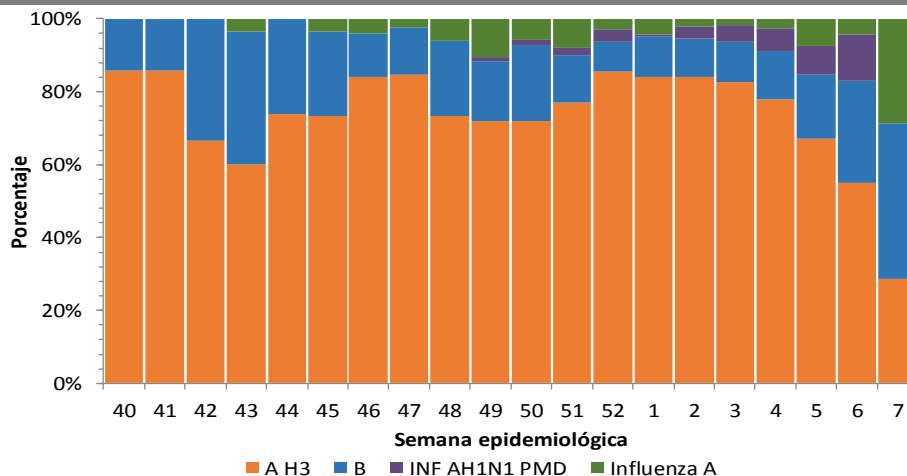


*Influenza A : incluye influenza A, AH1 y A no subtipificada.

Fuente: SINAVE/DGE/Sistema de Vigilancia Epidemiológica de Influenza, acceso al 15/2/2018.

Descripción: En lo que va de la temporada de influenza 2017-2018, los grupos etarios con mayor número de casos con influenza son: el de 60 y más, seguido del de 1 a 9 y 30 a 39.

Gráfica 2. Circulación de virus de influenza
México, Temporada de influenza 2017-2018

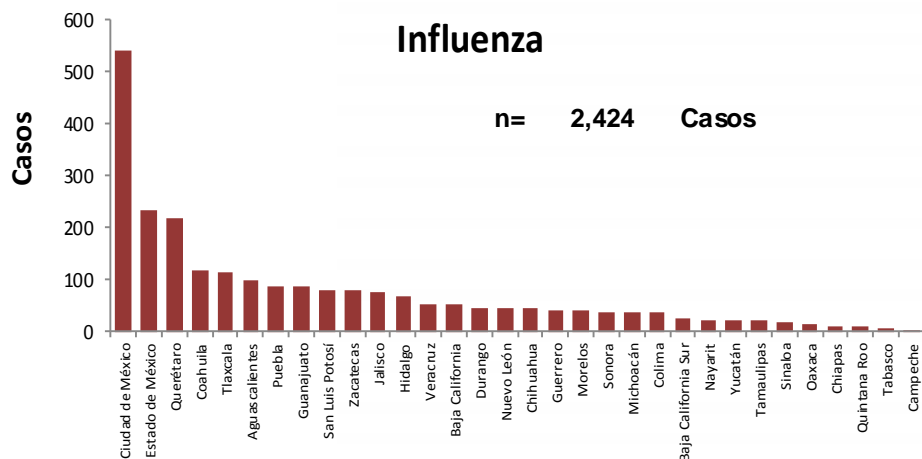


Fuente: SINAVE/DGE/Sistema de Vigilancia Epidemiológica de Influenza, acceso al 15/2/2018.

Descripción: Durante la temporada 2017-2018 se observa circulación de influenza A(H3N2) (77%), influenza B (15%), influenza A (4%) y A(H1N1) (4%).

INFORMACIÓN DE LA TEMPORADA DE INFLUENZA 2017-2018

Gráficas 3 y 4. Casos y defunciones por Influenza según entidad de residencia .
México, Temporada de influenza 2017-2018

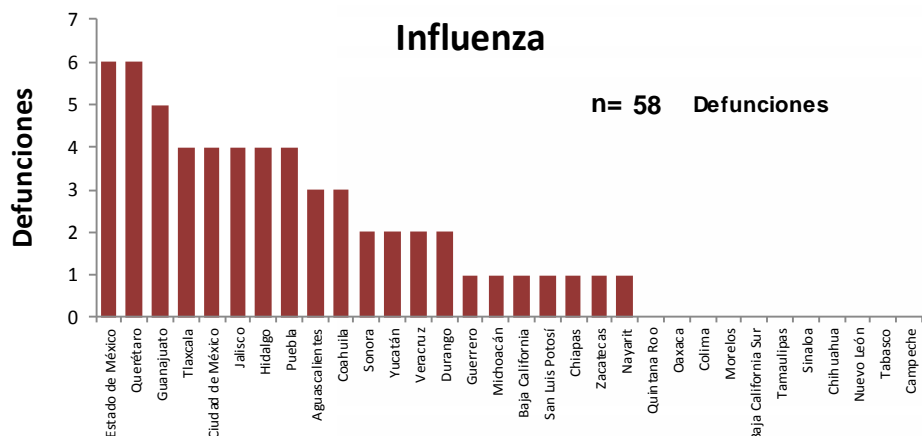


Casos (%) de influenza por entidad de residencia

ENTIDAD	%	% Acum.
Ciudad de México	22.4	22.4
Estado de México	9.7	32.1
Querétaro	9.1	41.2
Coahuila	5.0	46.1
Tlaxcala	4.7	50.9
RESTO	49.1	100.0

Fuente: SINAVE/DGE/Sistema de Vigilancia Epidemiológica de Influenza, acceso al 15/2/2018.

Descripción: Las entidades con mayor número de casos confirmados a influenza durante la temporada 2017-2018 son: Ciudad de México, Estado de México, Querétaro, Coahuila y Tlaxcala; que en conjunto suman el 50.9% del total de casos confirmados.



Defunciones (%) por influenza por entidad de residencia

ENTIDAD	%	% Acum.
Estado de México	10.3	10.3
Querétaro	10.3	20.7
Guanajuato	8.6	29.3
Tlaxcala	6.9	36.2
Ciudad de México	6.9	43.1
RESTO	56.9	100.0

Fuente: SINAVE/DGE/Sistema de Vigilancia Epidemiológica de Influenza, acceso al 15/2/2018.

Descripción: Durante la temporada 2017-2018 los estados con mayor número de defunciones por influenza son: Estado de México, Querétaro, Guanajuato, Tlaxcala y Ciudad de México que en conjunto suman el 43.1% de las defunciones por influenza.

INFORMACIÓN DE LA TEMPORADA DE INFLUENZA 2017-2018

Tabla 4. Proporción de casos positivos y defunciones por influenza según entidad federativa. México, Temporada de influenza 2017-2018

Entidad Federativa	Casos ETI/IRAG	Casos positivos a influenza	%*	Defunciones por influenza	Entidad Federativa	Casos ETI/IRAG	Casos positivos a influenza	%*	Defunciones por influenza
AGUASCALIENTES	711	100	14.1	3	MORELOS	495	41	8.3	0
BAJA CALIFORNIA	300	54	18.0	1	NAYARIT	319	24	7.5	1
BAJA CALIFORNIA SUR	353	25	7.1	0	NUEVO LEÓN	1,113	47	4.2	0
CAMPECHE	284	2	0.7	0	OAXACA	390	14	3.6	0
COAHUILA	701	120	17.1	3	PUEBLA	899	88	9.8	4
COLIMA	311	37	11.9	0	QUERÉTARO	1,115	221	19.8	6
CHIAPAS	374	13	3.5	1	QUINTANA ROO	476	13	2.7	0
CHIHUAHUA	562	46	8.2	0	SAN LUIS POTOSÍ	630	81	12.9	1
CIUDAD DE MÉXICO	2,861	543	19.0	4	SINALOA	427	18	4.2	0
DURANGO	332	47	14.2	2	SONORA	271	39	14.4	2
GUANAJUATO	850	87	10.2	5	TABASCO	372	6	1.6	0
GUERRERO	471	43	9.1	1	TAMAULIPAS	185	22	11.9	0
HIDALGO	704	70	9.9	4	TLAXCALA	956	115	12.0	4
JALISCO	887	77	8.7	4	VERACRUZ	1,430	55	3.8	2
ESTADO DE MÉXICO	1,654	234	14.1	6	YUCATÁN	345	24	7.0	2
MICHOACÁN	573	37	6.5	1	ZACATECAS	951	81	8.5	1
					Total general	22,302	2,424	10.9	58

*% de casos positivos a influenza respecto a los casos ETI/IRAG

Fuente: SINAIVE/DGE/Sistema de Vigilancia Epidemiológica de Influenza, acceso al 15/2/2018.

Descripción: Desde la semana 40 del 2017 se han notificado 22,302 casos de ETI/IRAG. Las 5 entidades federativas con mayor proporción de casos positivos de influenza en relación a los casos sospechosos detectados son: Querétaro (19.8%), Ciudad De México (19%), Baja California (18%), Coahuila (17.1%) y Sonora (14.4%).

INFORMACIÓN DE LA TEMPORADA DE INFLUENZA 2017-2018

Tabla 5. Casos y defunciones confirmados a influenza distribuidos por semana epidemiológica. México, Temporada de influenza 2017-2018

Semana 2017-2018	Semanas	Casos confirmados	Defunciones por influenza
40	Semana del 1 al 7 de octubre	14	0
41	Semana del 8 al 14 de octubre	14	0
42	Semana del 15 al 21 de octubre	18	0
43	Semana del 22 al 28 de octubre	30	0
44	Semana del 29 de octubre al 4 de noviembre	27	1
45	Semana del 5 al 11 de noviembre	30	1
46	Semana del 12 al 18 de noviembre	25	0
47	Semana del 19 al 25 de noviembre	46	0
48	Semana del 26 de noviembre al 2 de diciembre	49	2
49	Semana del 3 al 9 de diciembre	86	7
50	Semana del 10 al 16 de diciembre	143	5
51	Semana del 17 al 23 de diciembre	179	4
52	Semana del 24 al 30 de diciembre	178	5
1	Semana del 31 de diciembre al 6 de enero	206	11
2	Semana del 7 al 13 de enero	291	6
3	Semana del 14 al 20 de enero	339	11
4	Semana del 21 al 27 de enero	360	3
5	Semana del 28 de enero al 3 de febrero	240	2
6	Semana del 4 al 10 de febrero	142	0
7	Semana del 11 al 15 de febrero	7	0
TOTAL		2424	58

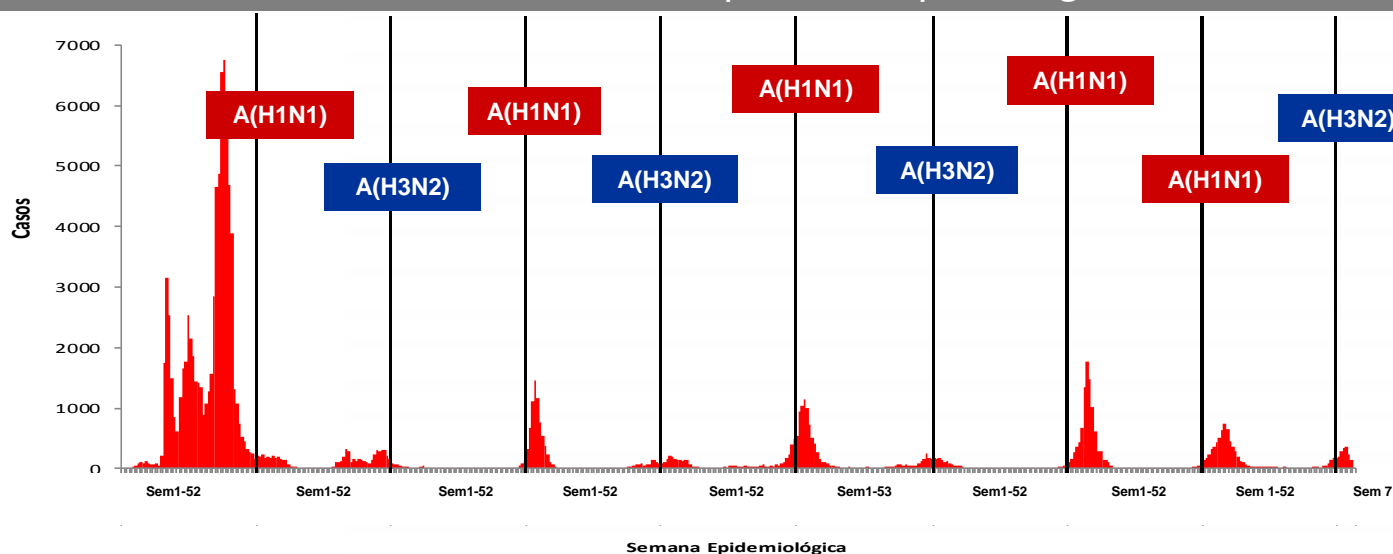
Fuente: SINAVE/DGE/SISVEFLU/semanas 40-7/2017-2018

Nota: La semana actual de ésta tabla se construyó de acuerdo a los cortes que realiza el sistema cada jueves para generar y publicar información.

Se han confirmado 2,424 casos positivos y 58 defunciones por influenza en la semanas 40-7 de la temporada 2017-2018.

INFORMACIÓN DE LA TEMPORADA DE INFLUENZA 2017-2018

Gráfica 5. Casos de Influenza confirmados por semana epidemiológica, 2009-2018



Descripción: El predominio de los subtipos A(H1N1) y A(H3N2) se ha presentado desde 2009, con una distribución bienal hasta la temporada anterior. Durante de la temporada de influenza 2017-2018 el subtipo circulante de mayor predominio es A(H3N2).

NOTAS ACLARATORIAS:

- Hasta el momento el Instituto de Diagnóstico y Referencia Epidemiológicos (InDRE) no ha identificado mutaciones relacionadas con cambios antigénicos, ni cambios en la virulencia o patogenicidad del virus de influenza. No se han identificado resistencias virales a oseltamivir.
- La vigilancia de la Influenza se realiza bajo las estrategias de tipo centinela y sindromática avalada por la OMS, con información proveniente de 542 Unidades de Salud Monitoras de Influenza (USMI), mediante los criterios de ETI/IRAG, y confirmación por laboratorio para conocer la positividad de casos y su subtipificación.
- La temporada de Influenza 2017-2018 inicia en la semana 40 del 2017.
- Los virus presentados como Influenza A, corresponden a cepas que fueron identificadas como A por PCR tiempo real, que son negativas a virus A(H1N1) y no han llegado a los centros de subtipificación o llegaron con muestra insuficiente.

Fuente:

- 1) SINAVE/DGE/SSA/Sistema de Notificación Semanal de Casos Nuevos, corte al 15 de febrero de 2018.
- 2) SINAVE/DGE/SSA/Sistema de Vigilancia epidemiológica de Influenza, acceso a plataforma el 15 de febrero de 2018.