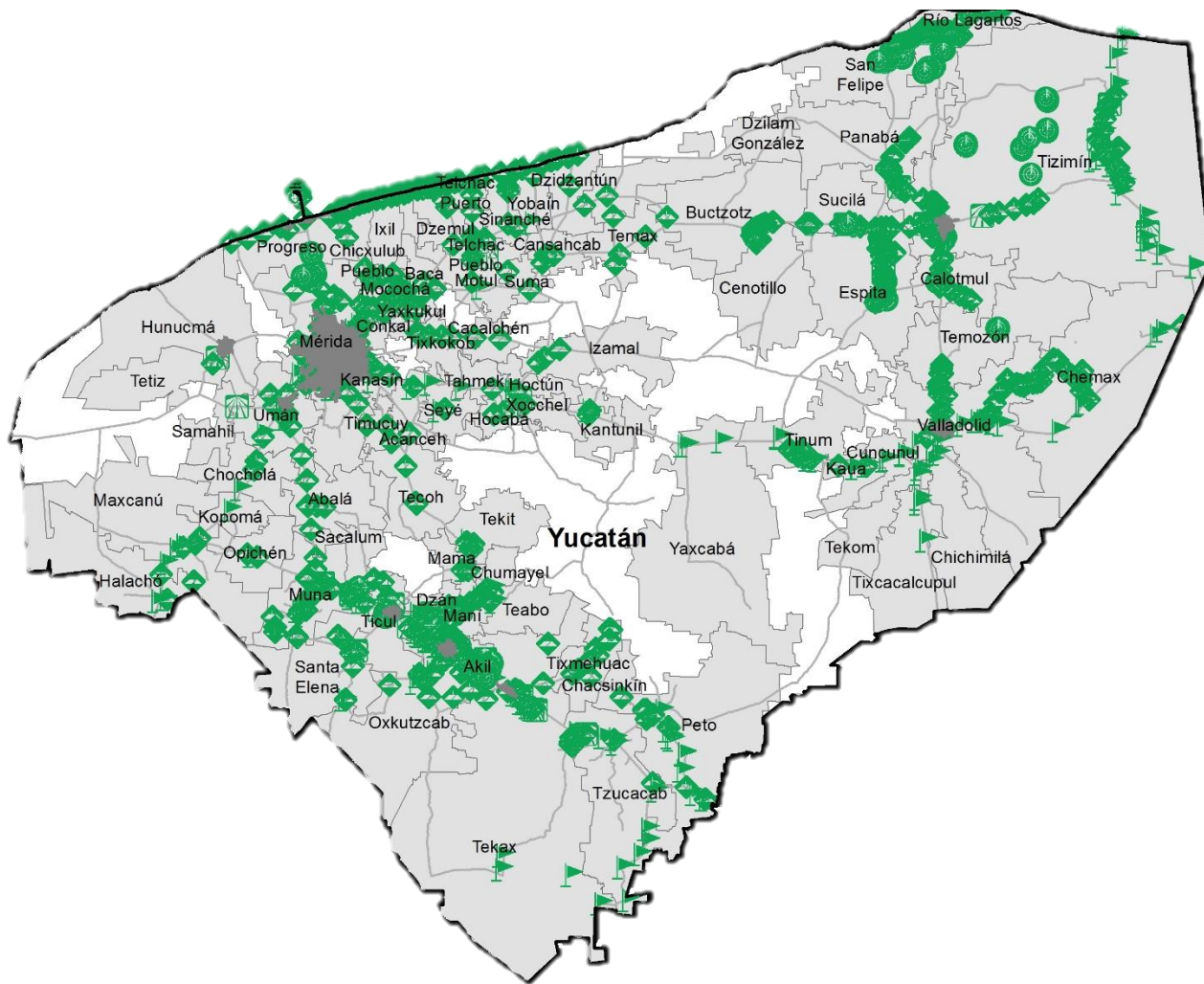


# Programa de Vigilancia Epidemiológica Fitosanitaria en el estado de Yucatán

## Informe de Estrategias Operativas 2017



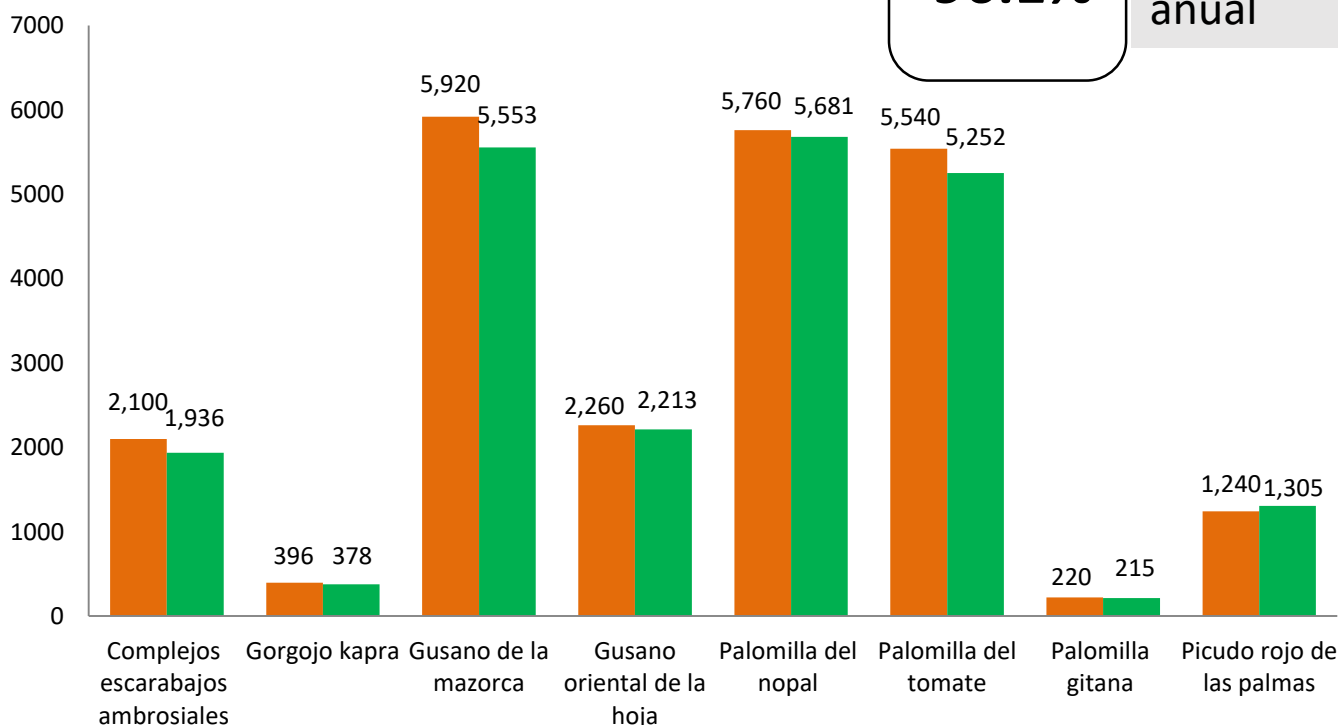
### Avance de 2017 Estrategias Operativas

Durante el mes de diciembre se cumplió el siguiente avance de estrategias operativas del Programa de Vigilancia Epidemiológica Fitosanitaria

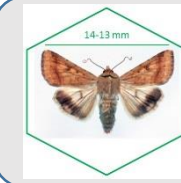
**Ruta de trampeo**

Meta anual	Programado al mes	Realizado al mes
23,436	23,436	22,533

**96.1%** de la meta anual



Recurso autorizado **\$ 5,000,000.00**



**Gusano de la mazorca**  
(*Helicoverpa armigera*)

\$ 1,010,369.00



**Gusano oriental de la hoja**  
(*Spodoptera litura*)

\$ 91,500.00

**Complejo de escarabajos ambrosiales**

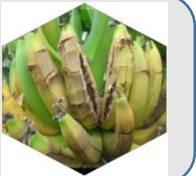
Barrenador Polífago y  
Ambrosia del Laurel Rojo

\$ 415,821.00



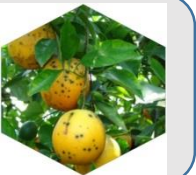
**Plagas reglamentadas  
del plátano**

\$ 298,540.00



**Plagas reglamentadas  
de los cítricos**

\$ 1,219,142.00



**Pudrición del cogollo**  
(*Phytophthora palmivora*)

\$ 149,500.00

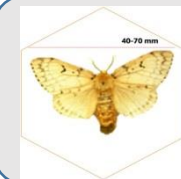
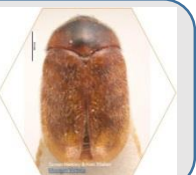


**Picudo rojo de las palmas**  
(*Rhynchophorus ferrugineus*)

\$ 13,628.00

**Gorgojo Khapra**

(*Trogoderma granarium*) \$ 3,240.00



**Palomilla gitana** (*Lymantria dispar*)

\$ 6,580.00

**Palomilla del tomate**  
(*Tuta absoluta*)

\$ 1,145,434.00



**Palomilla del nopal**  
(*Cactoblastis cactorum*)

\$ 519,640.00

Vigilancia pasiva y gasto  
administrativo

\$ 126,606.00

### Informe de Estrategias Operativas

### Programa de Vigilancia Epidemiológica Fitosanitaria en el estado de Yucatán



#### Rutas de Vigilancia

Meta anual	Programado al mes	Realizado al mes
3,760	3,760	3,761

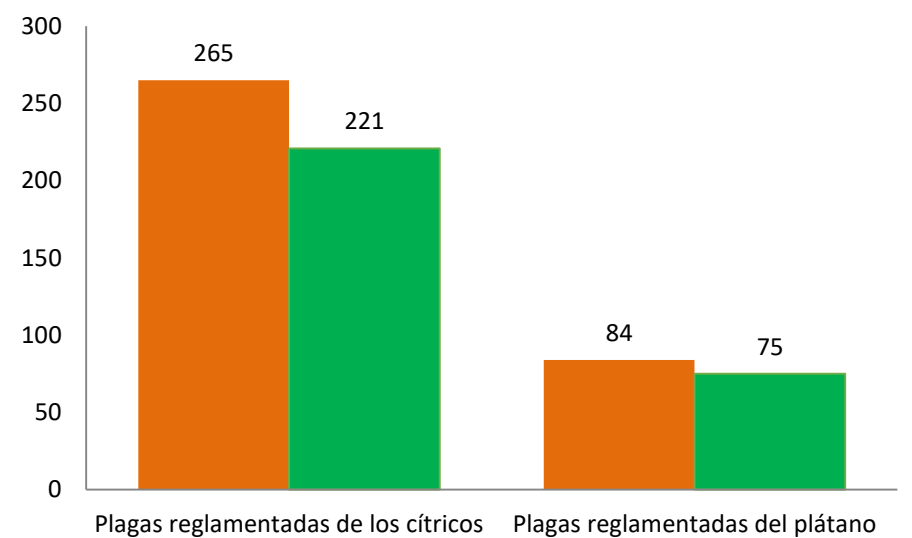
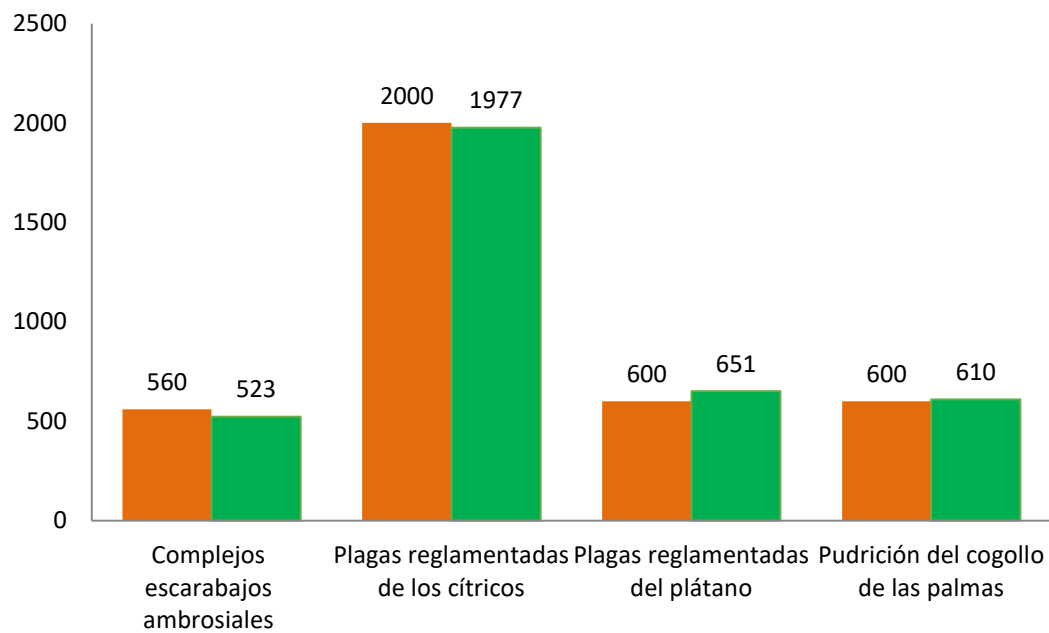
**100.0%** de la meta anual



#### Parcela Centinela

Meta anual	Programado al mes	Realizado al mes
349	349	296

**84.8%** de la meta anual



#### Área de Exploración

Meta anual	Programado al mes	Realizado al mes
2,270	2,270	2,397.8
2,020	2,020	2,152

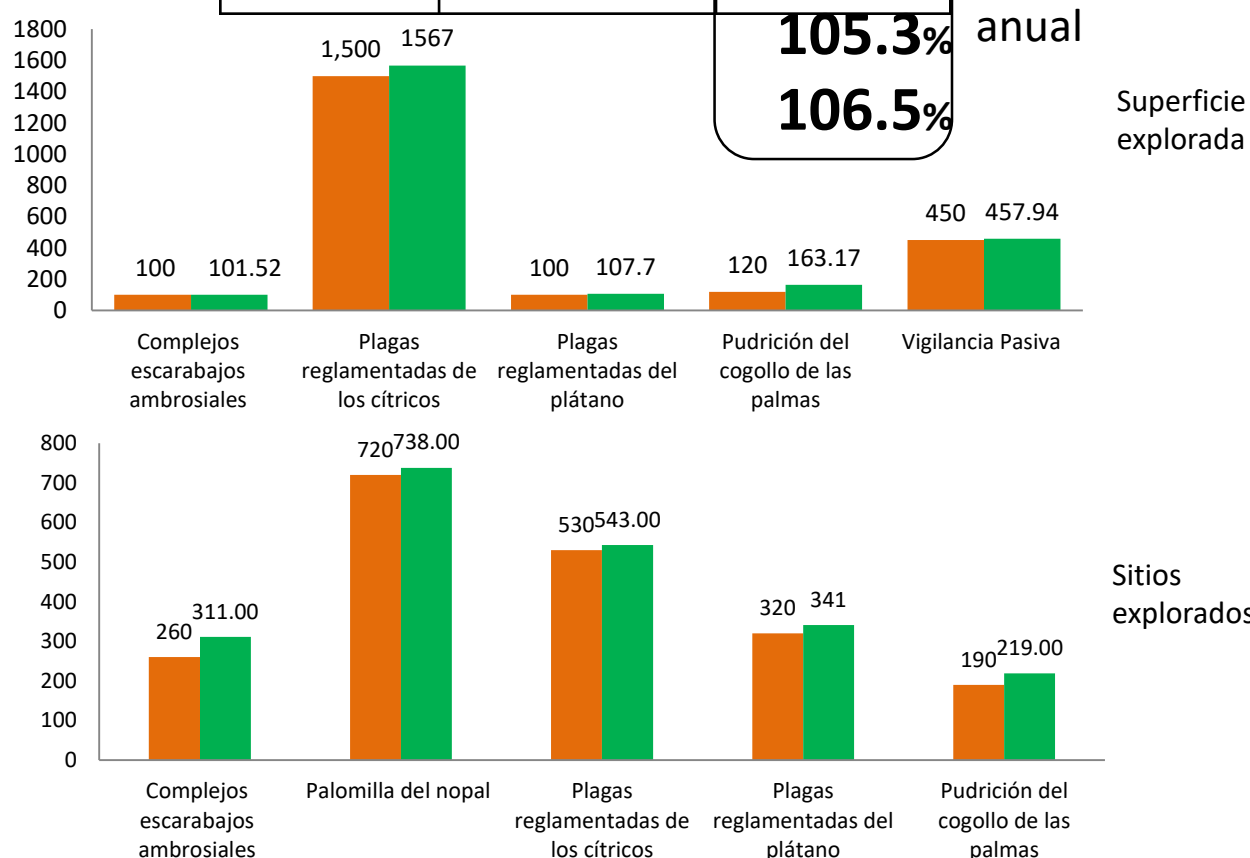
**105.3%** de la meta anual  
**106.5%** Superficie explorada



#### Planta Centinela

Meta anual	Programado al mes	Realizado al mes
268	268	247

**92.1%** de la meta anual



Durante el doceavo mes del año se ha logrado un avance en las estrategias operativas del Programa de Vigilancia Epidemiológica Fitosanitaria



**96.1%** en Rutas de trapeo  
**100.0%** en Rutas de vigilancia  
**84.8%** en Parcelas centinelas  
**105.3%** en Área de exploración  
**92.1%** en Plantas centinelas