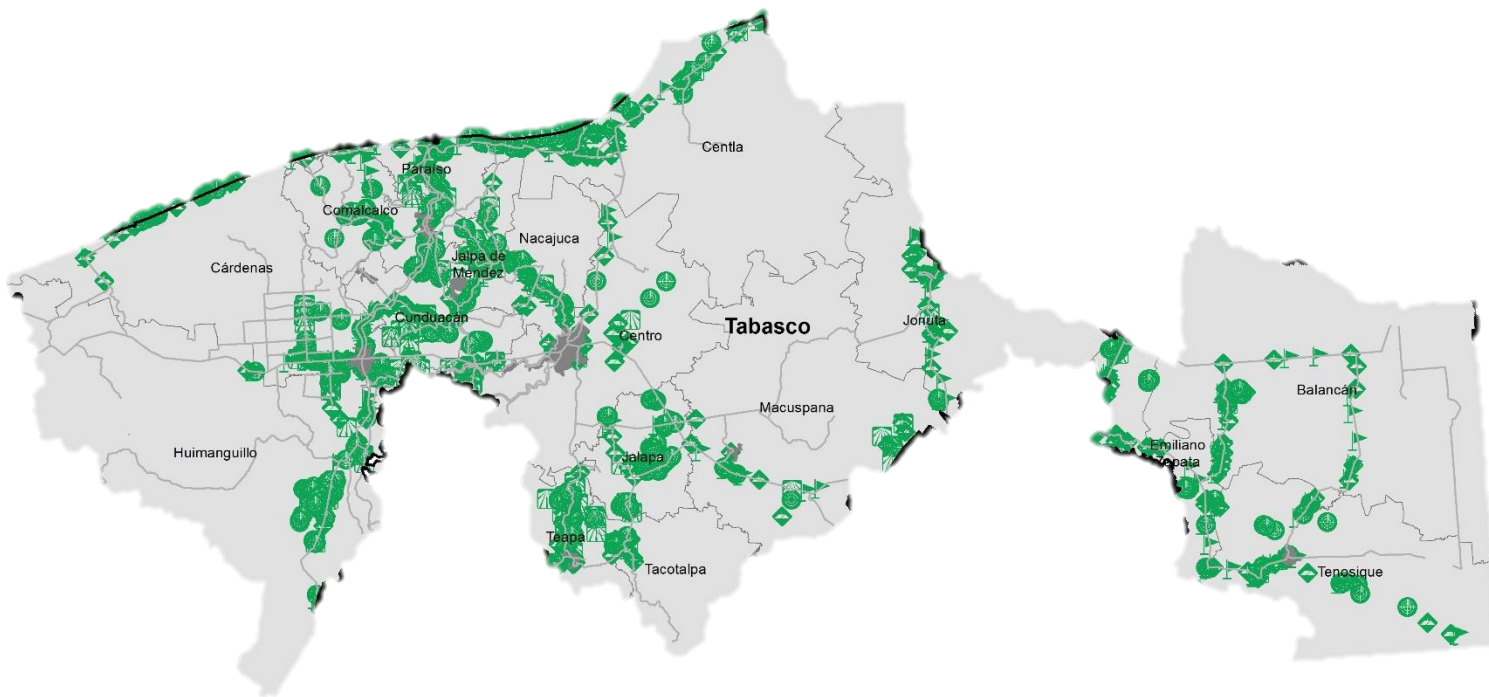


# Programa de Vigilancia Epidemiológica Fitosanitaria en el estado de Tabasco

## Informe de Estrategias Operativas 2017

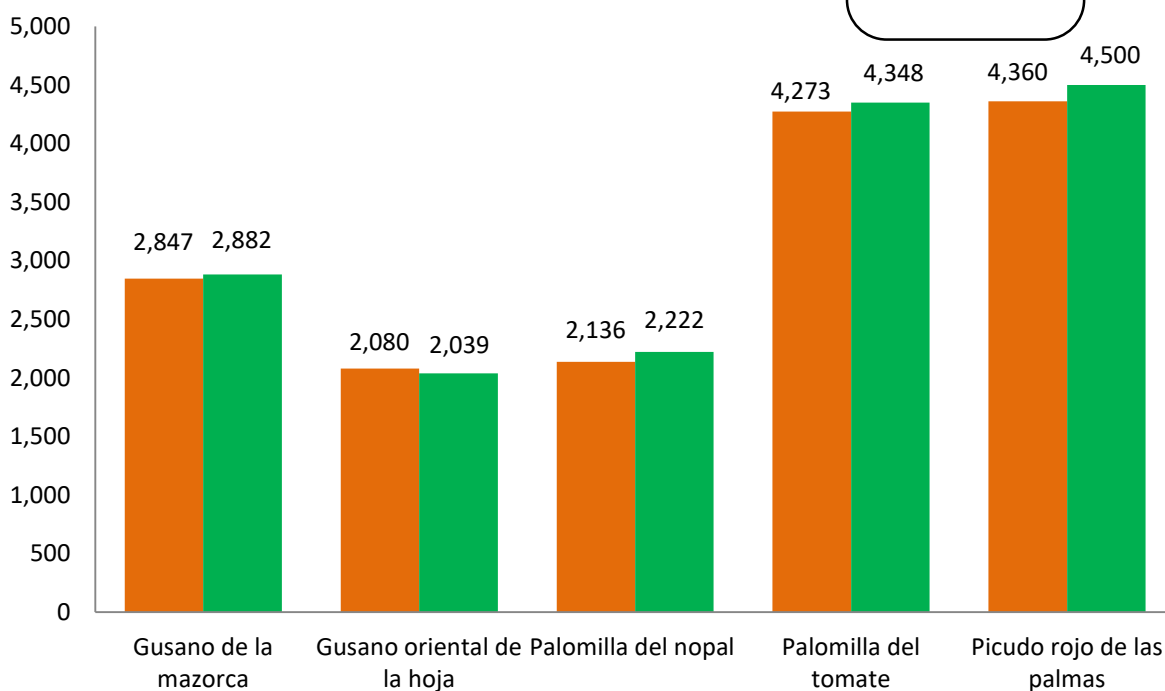


## Avance de 2017 Estrategias Operativas

Durante el mes de diciembre se cumplió el siguiente avance de estrategias operativas del Programa de Vigilancia Epidemiológica Fitosanitaria

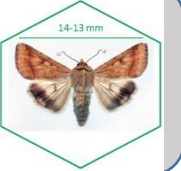
Ruta de trampeo		
Meta anual	Programado al mes	Realizado al mes
15,696	15,696	15,991

**101.8 %** de la meta anual



Recurso autorizado **\$ 4,478,825.00**

**Gusano de la mazorca**  
(*Helicoverpa armigera*)  
\$ 382,825.00



**Gusano oriental de la hoja**  
(*Spodoptera litura*)  
\$ 731,121.00



**Escoba de bruja del cacao**  
(*Moniliophthora perniciosa*)  
\$ 386,980.00



**Plagas reglamentadas del plátano**  
\$ 342,000.00



**Plagas reglamentadas de los cítricos**  
\$ 387,400.00



**Pudrición del cogollo**  
(*Phytophthora palmivora*)  
\$ 368,035.00



**Picudo rojo de las palmas**  
(*Rhynchophorus ferrugineus*)  
\$ 474,464.00



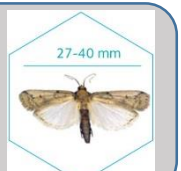
**Fusariosis de la piña**  
(*Fusarium guttiforme*)  
\$ 344,200.00



**Palomilla del tomate**  
(*Tuta absoluta*)  
\$ 498,000.00



**Palomilla del nopal**  
(*Cactoblastis cactorum*)  
\$ 407,300.00



Vigilancia pasiva y gasto administrativo **\$ 156,500.00**

## Informe de Estrategias Operativas

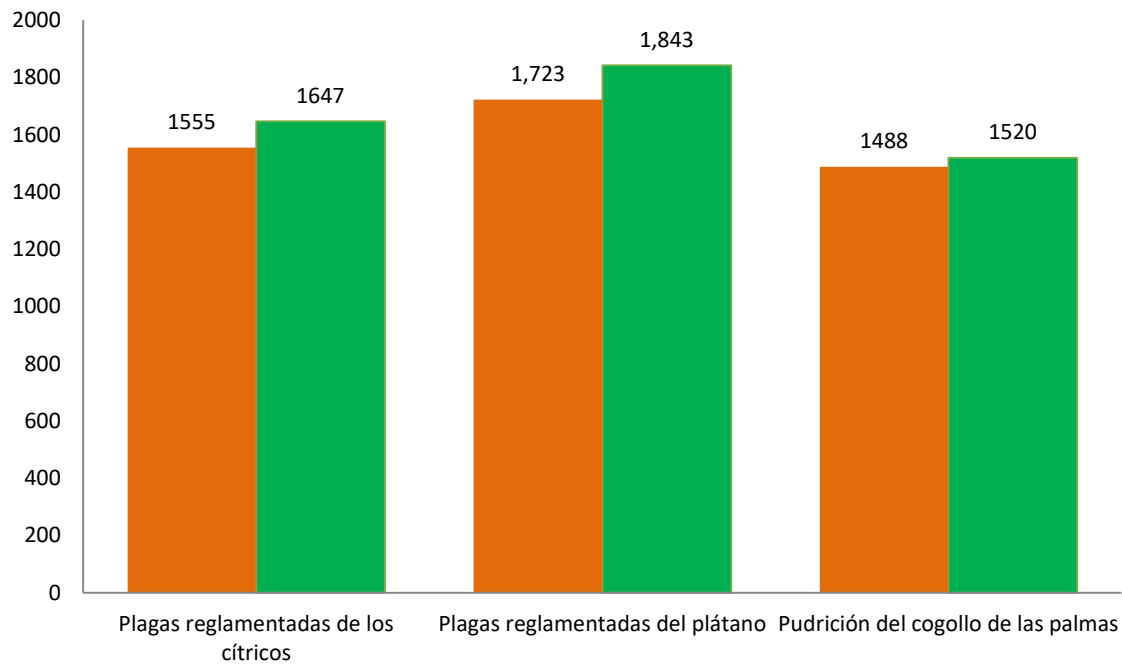
### Programa de Vigilancia Epidemiológica Fitosanitaria en el estado de Tabasco



#### Rutas de Vigilancia

Meta anual	Programado al mes	Realizado al mes
4,766	4,796	5,010

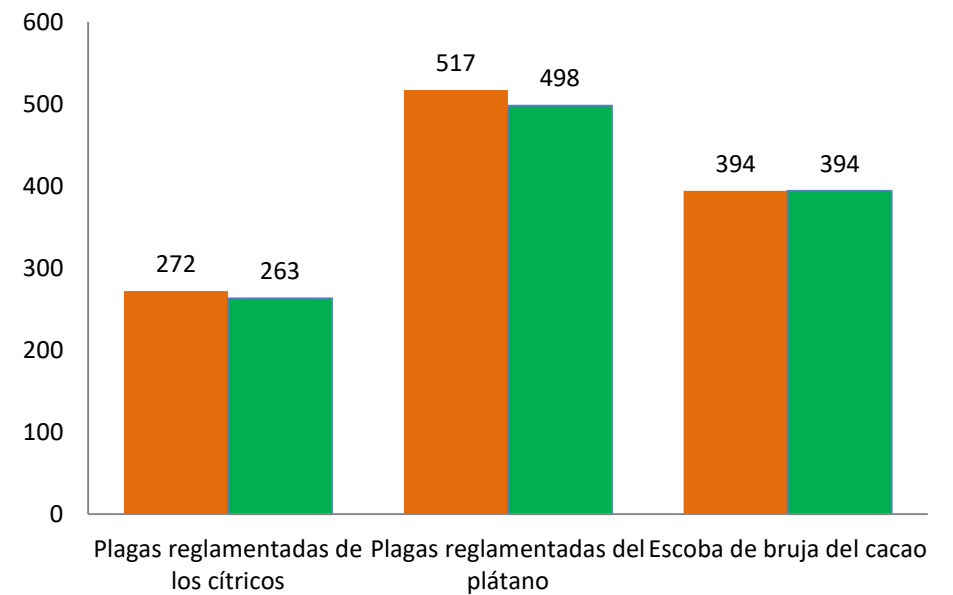
**105.1%** de la meta anual



#### Parcela Centinela

Meta anual	Programado al mes	Realizado al mes
1,183	1,183	1,155

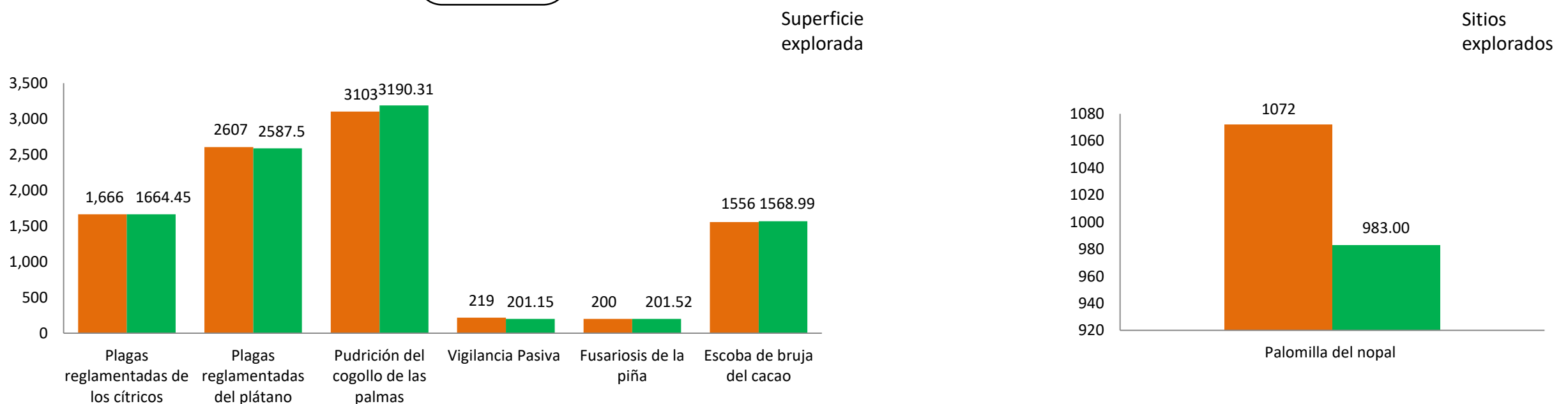
**97.6%** de la meta anual



#### Área de Exploración

Meta anual	Programado al mes	Realizado al mes
9,351	9,351	9,414
1,072	1,072	983

**100.6%** de la meta anual  
**91.7%**



Durante el doceavo mes del año se ha logrado un avance en las estrategias operativas del Programa de Vigilancia Epidemiológica Fitosanitaria



**101.8%** en Rutas de trapeo  
**105.1%** en Rutas de vigilancia  
**97.6%** en Parcelas centinelas  
**100.6%** en Área de exploración