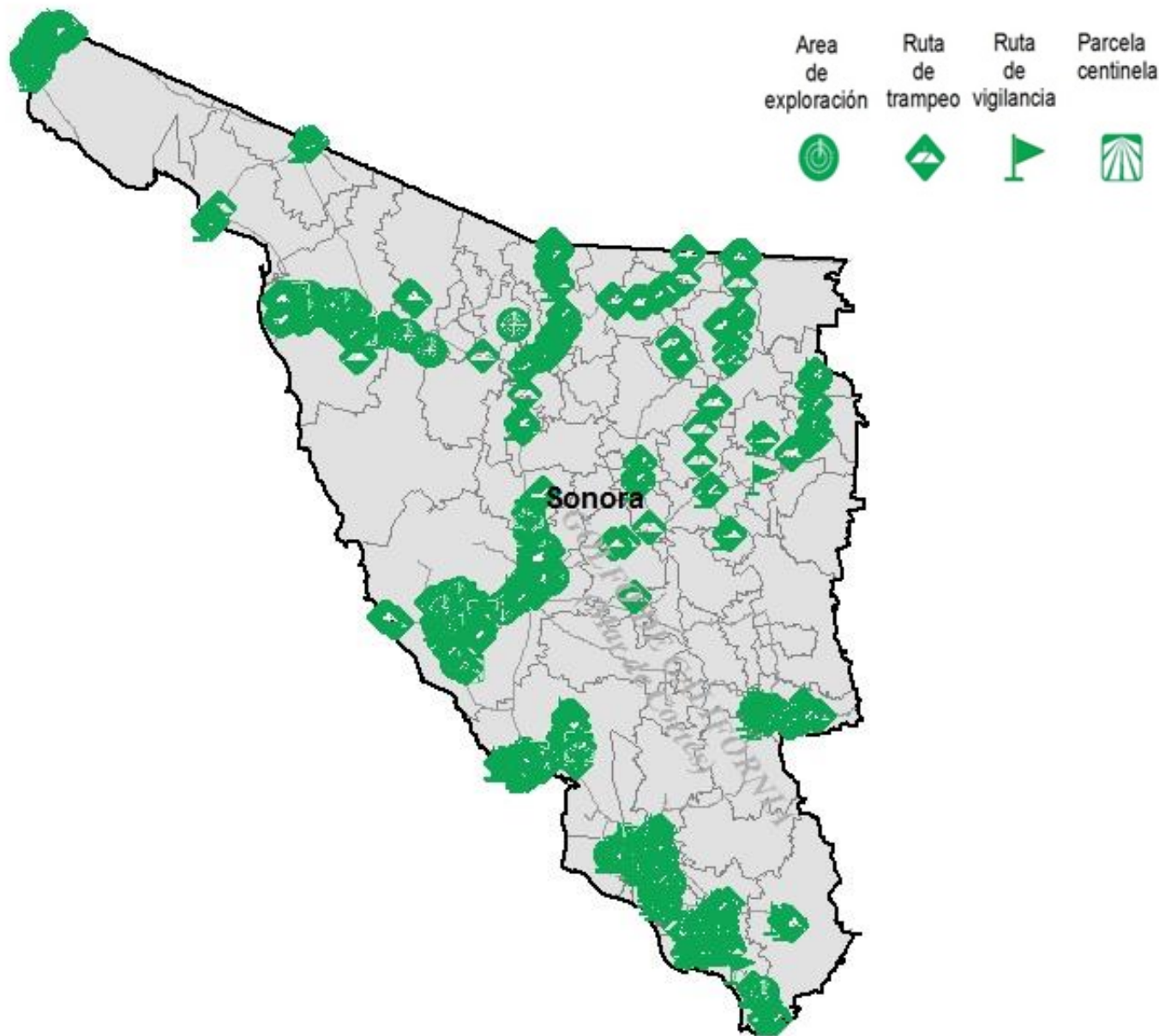


Programa de Vigilancia Epidemiológica Fitosanitaria en el estado de Sonora

Recurso autorizado **\$ 6,061,182.00**

Informe de Estrategias Operativas 2017



Avance de Estrategias Operativas 2017

Al mes de diciembre se cumplió el siguiente avance de las estrategias operativas del Programa de Vigilancia Epidemiológica Fitosanitaria

- Palomilla gitana**
(*Lymantria dispar*)
\$ 174,977.00
- Carbón parcial del trigo**
(*Tilletia indica*)
\$ 58,290.00
- Roya negra del tallo del trigo**
(*Puccinia graminis* f. sp. *tritici* raza Ug99)
\$ 5,700.00
- Gorgojo khapra**
(*Trogoderma granarium*)
\$ 21,500.00
- Gusano oriental de la hoja**
(*Spodoptera litura*)
\$ 35,550.00

- Complejos de Escarabajos Ambrosiales**
Barrenador Polífago y
Ambrosia del Laurel Rojo
\$ 1,047,652.00
 - Palomilla marrón de la manzana**
(*Epiphyas postvittana*)
\$ 670,307.00
 - Palomilla europea de la vid**
(*Lobesia botrana*)
\$ 474,735.00
 - Mosca del vinagre de alas manchadas**
(*Drosophilla suzukii*)
\$ 602,355.00
 - Palomilla del tomate**
(*Tuta absoluta*)
\$ 314,347.00
 - Palomilla oriental de la fruta**
(*Grapholita molesta*)
\$ 382,703.00
 - Picudo rojo de las palmas**
(*Rhynchophorus ferrugineus*)
\$ 318,184.00
 - Tortricido anaranjado**
(*Argyrotaenia franciscana*)
\$ 471,559.00
 - Plagas reglamentadas de los cítricos**
\$ 273,521.00
 - Plagas cuarentenarias de la vid**
\$ 633,098.00
 - Cochinilla rosada del hibisco**
(*Maconellicoccus hirsutus* Green)
\$ 376,253.00
 - Gusano de la mazorca**
(*Helicoverpa armigera*)
\$ 169,251.00
- Gasto administrativo **\$ 31,200.00**

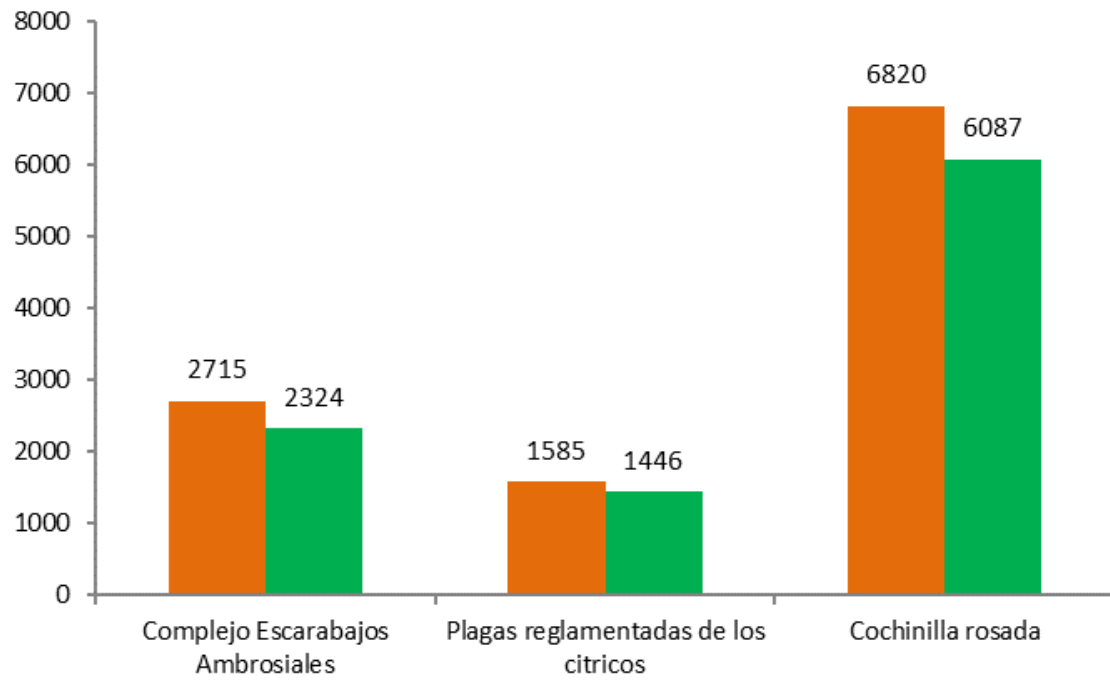
Informe de Estrategias Operativas



Rutas de Vigilancia

Meta anual	Programado al mes	Realizado al mes
11,120	11,120	9,857

88.64% de la meta anual



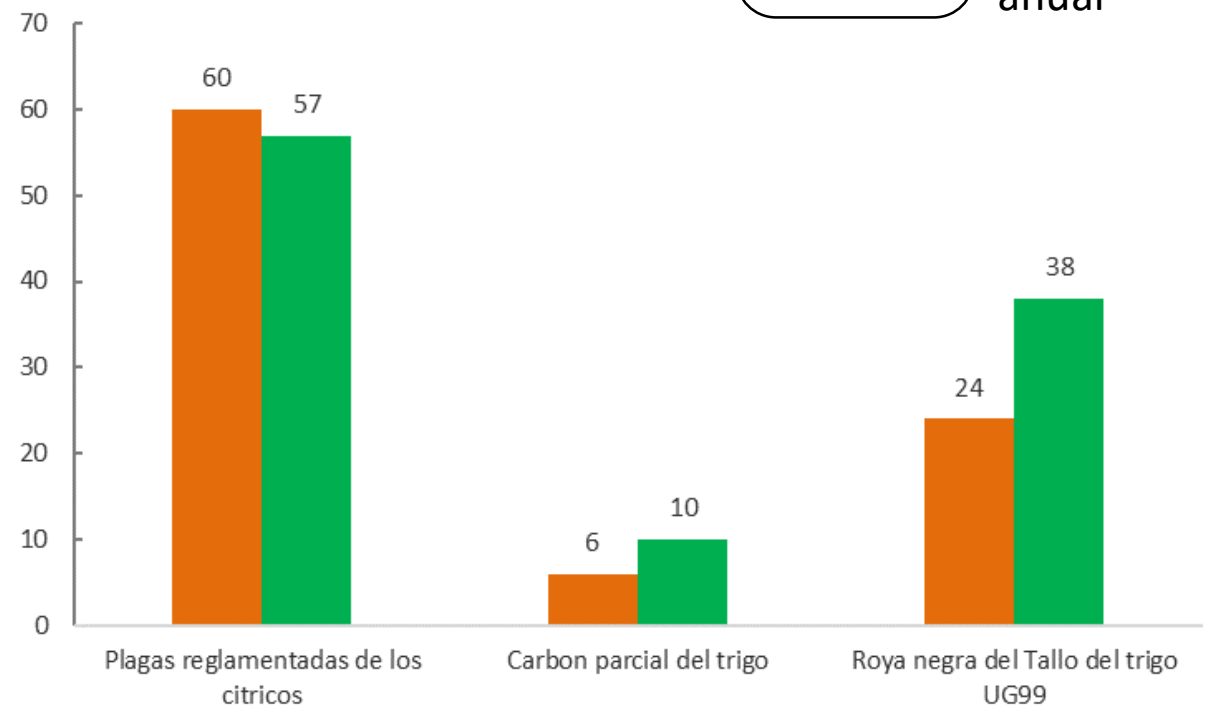
Programa de Vigilancia Epidemiológica Fitosanitaria en el estado de Sonora



Parcela Centinela

Meta anual	Programado al mes	Realizado al mes
90	90	105

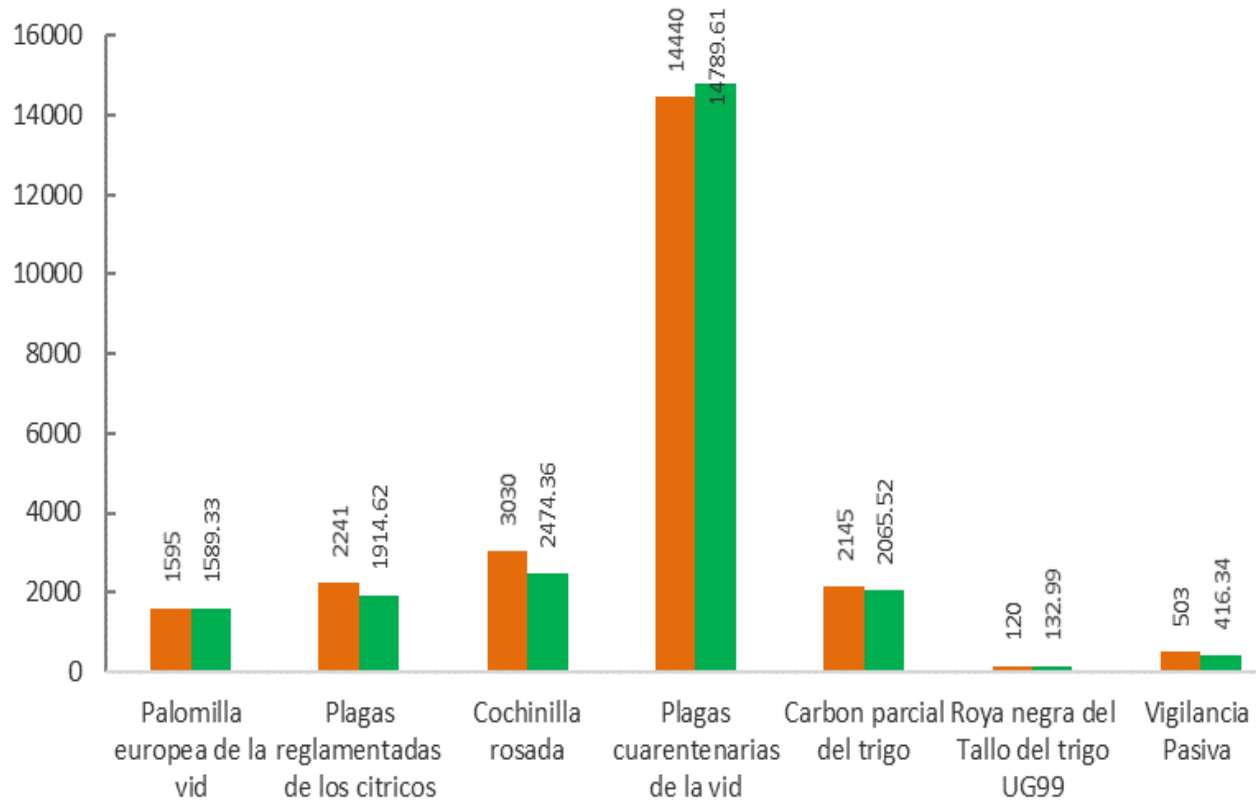
116.67% de la meta anual



Área de Exploración

Meta anual	Programado al mes	Realizado al mes
24,074	24,074	23,382.77

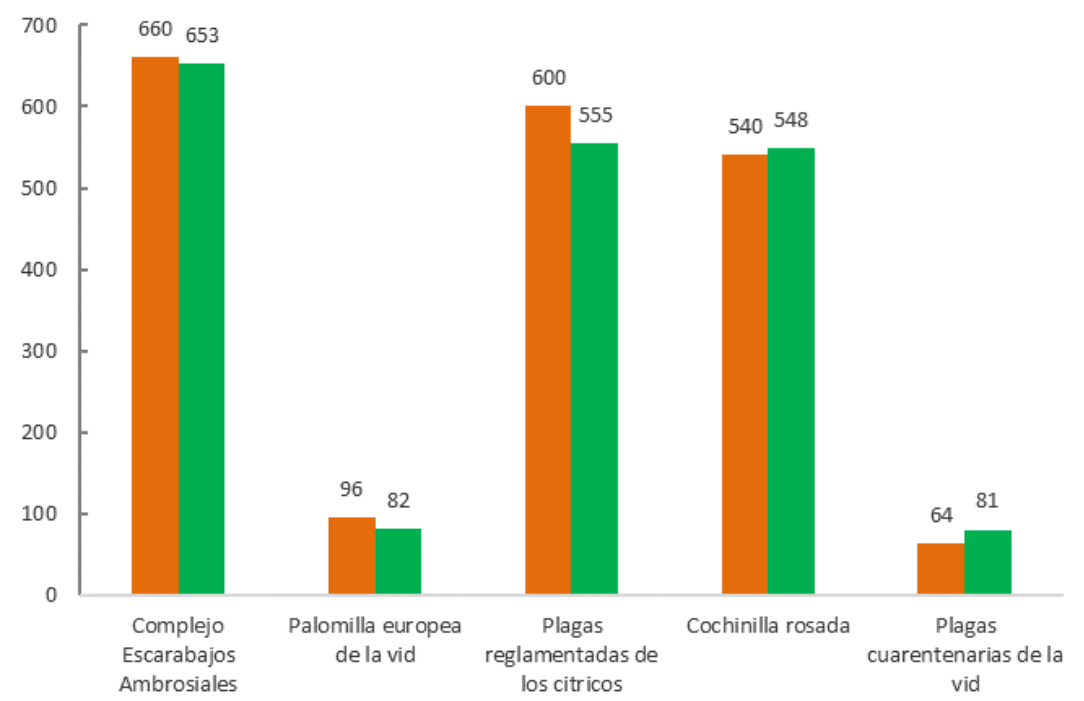
97.13% de la meta anual



Exploración puntual

Meta anual	Programado al mes	Realizado al mes
1,960	1,960	1,919

97.91% de la meta anual



Informe de Estrategias Operativas

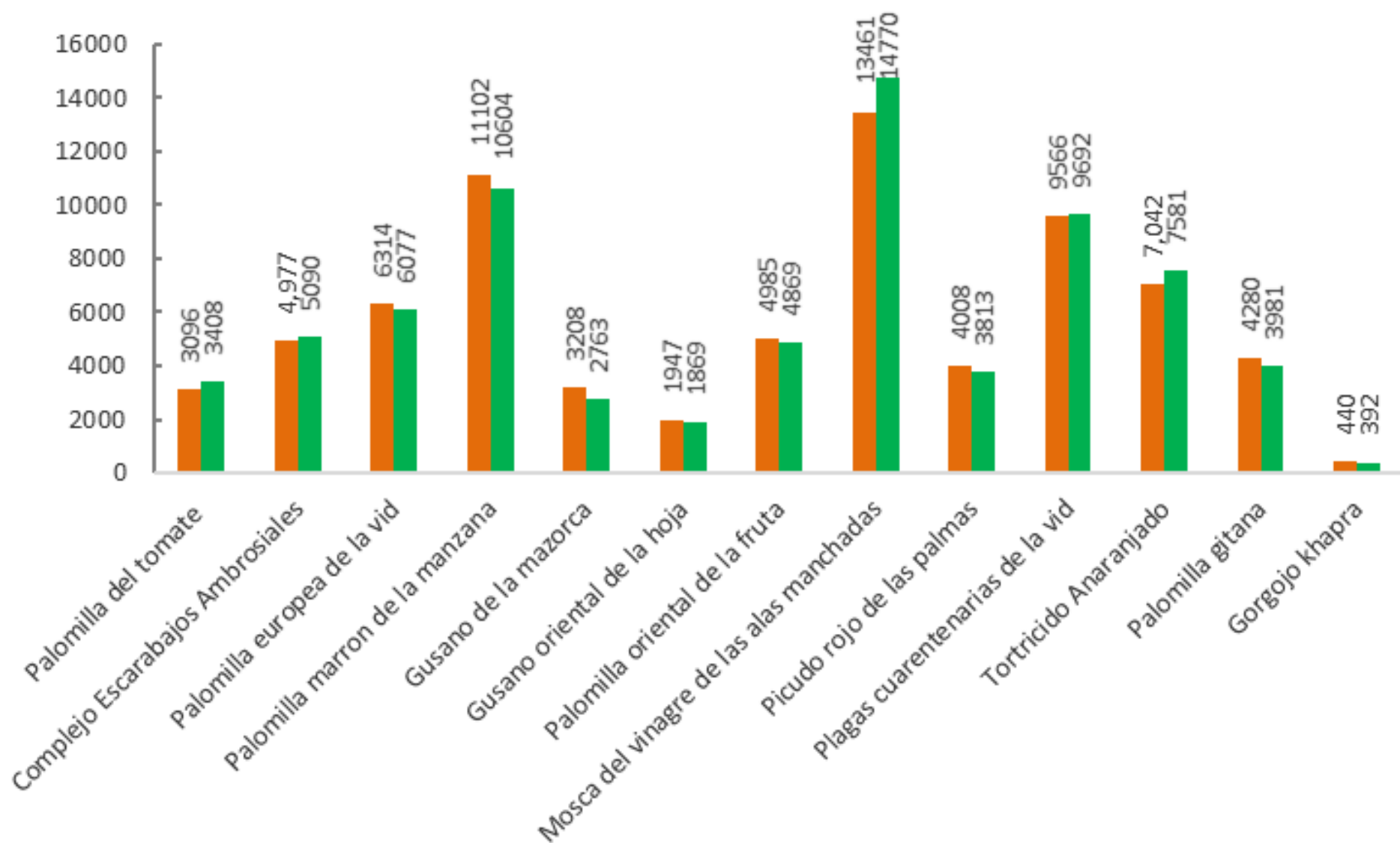
Programa de Vigilancia Epidemiológica Fitosanitaria
en el estado de Sonora



Ruta de trampeo

Meta anual	Programado al mes	Realizado al mes
74,426	74,426	74,909

100.65% de la meta anual



Durante el doceavo mes del año se ha logrado un avance en las estrategias operativas del Programa de Vigilancia Epidemiológica Fitosanitaria



100.65 % en Rutas de trampeo
88.64 % en Rutas de vigilancia
116.67 % en Parcelas centinelas
97.13 % en Área de exploración
97.91 % en Exploración puntual