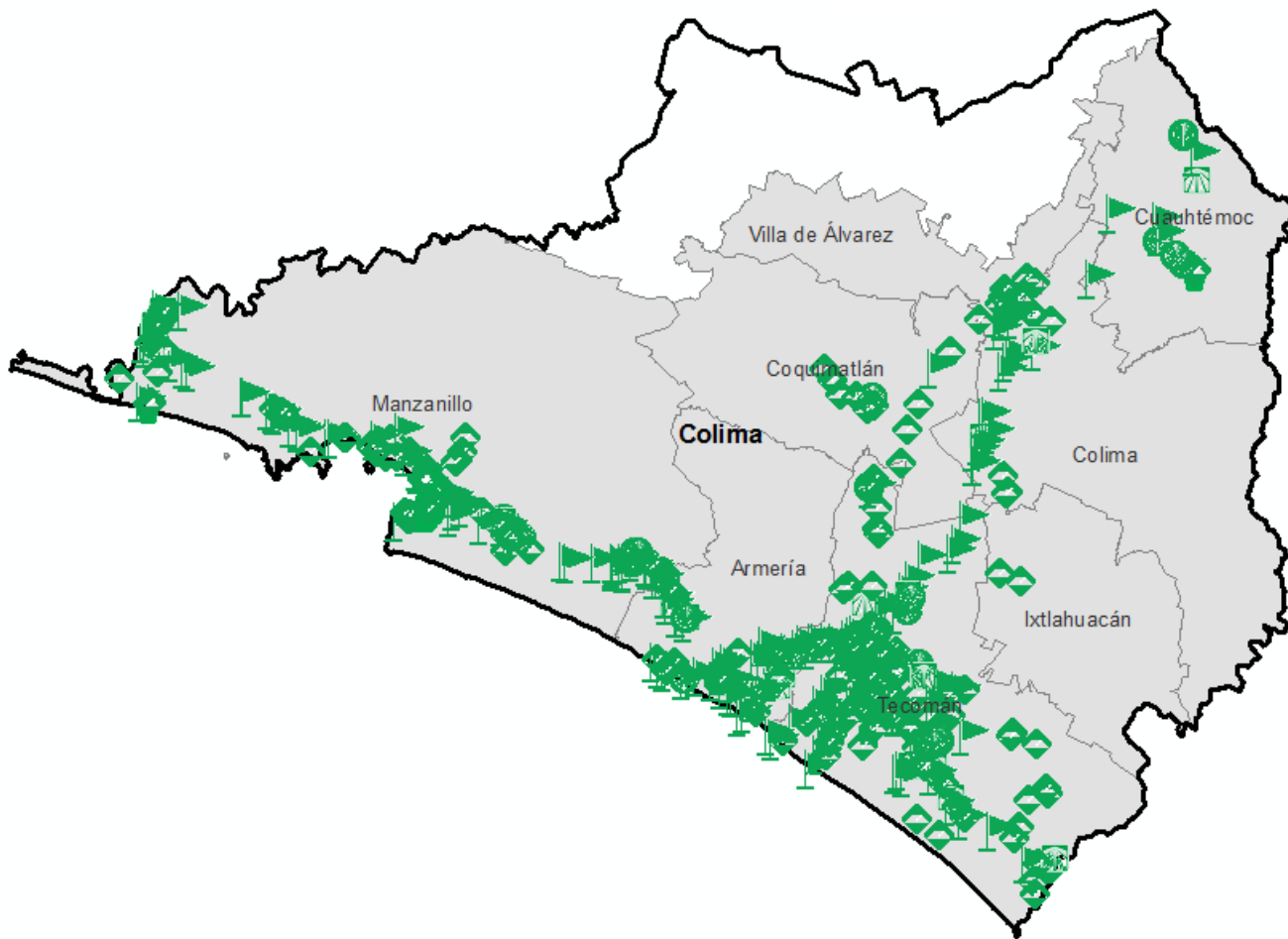


Programa de Vigilancia Epidemiológica Fitosanitaria en el Estado de Colima

Informe de Estrategias Operativas 2017

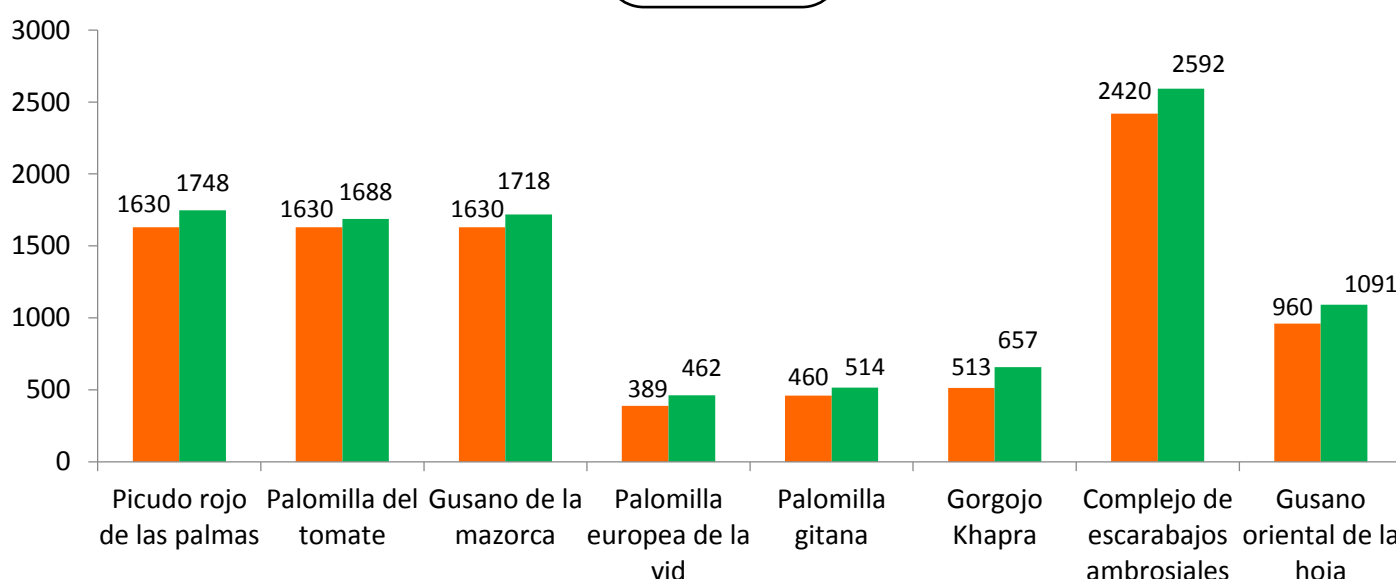
Estrategias operativas



Avance de Estrategias Operativas 2017

Al mes de diciembre se cumplió el siguiente avance de las estrategias operativas del Programa

Rutas de trapeo (revisiones)		
Meta anual	Programado al mes	Realizado al mes
10,342	10,342	10,999
		106.35% de la meta anual



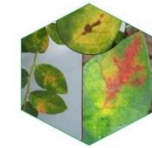
Recurso autorizado VEF **\$ 2,790,376.00**



Gusano de la mazorca (GM)
(*Helicoverpa armigera*) \$ 181,876.00

Complejo de escarabajos ambrosiales (CEA)

Complejo Barrenador polífago y Complejo Marchitez del laurel rojo \$ 637,330.00



Quemadura de la hoja (QH)
(*Xylella fastidiosa*) \$ 108,105.00

Plagas reglamentadas del plátano (PRPL) \$ 668,975.00



Plagas reglamentadas de los cítricos (PRC) \$ 155,226.00



Pudrición del cogollo (PC)
(*Phytophthora palmivora*) \$ 109,099.00

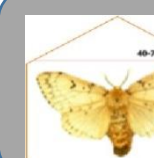


Fusariosis de la piña (FP)
(*Fusarium guttiforme*) \$ 123,050.00



Picudo rojo de las palmas (PRP)
(*Rhynchophorus ferrugineus*) \$ 97,950.00

Gorgojo khapra (GK)
(*Trogoderma granarium*) \$ 82,551.00



Palomilla gitana (PG)
(*Lymantria dispar*) \$ 91,000.00

Palomilla del tomate (PT)
(*Tuta absoluta*) \$ 177,920.00



Palomilla europea de la vid (PEV)
(*Lobesia botrana*) \$ 88,824.00

Gusano oriental de la hoja (GOH)
(*Spodoptera litura*) \$ 101,700.00

Vigilancia pasiva y gasto administrativo

\$ 166,770.00

Programa de Vigilancia Epidemiológica Fitosanitaria en el Estado de Colima

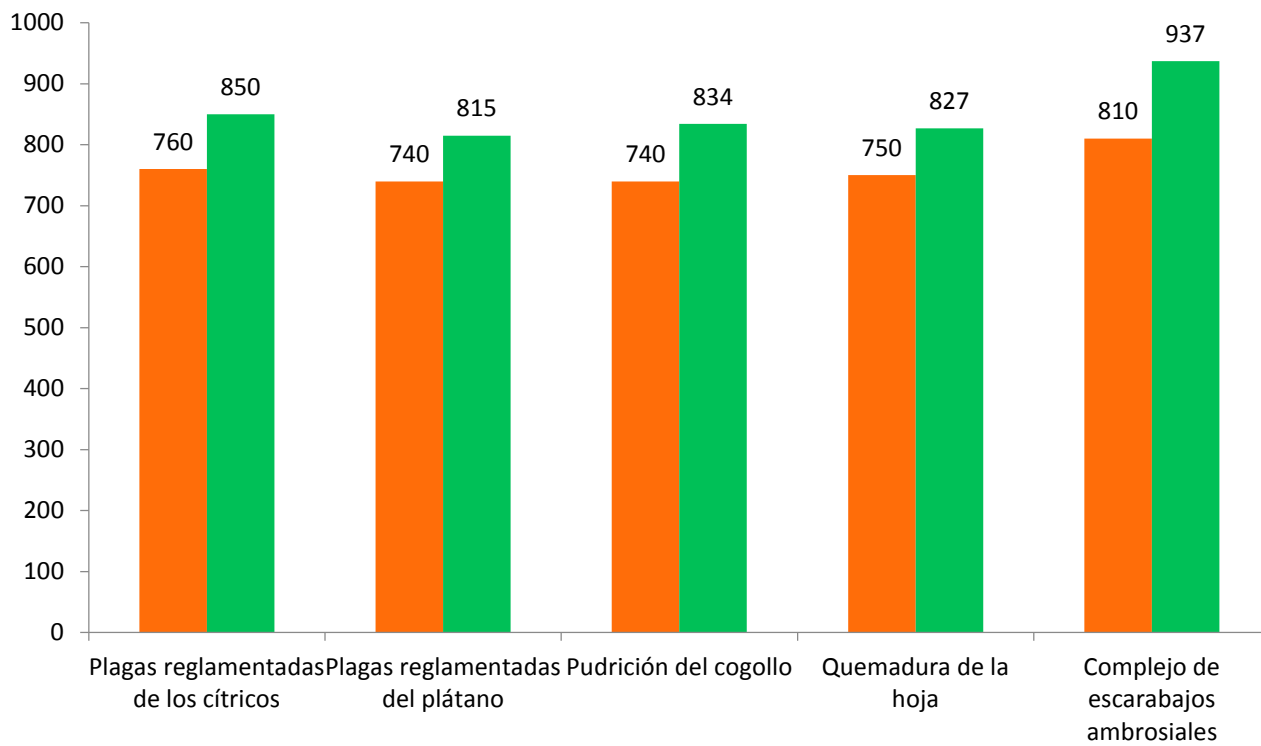
Informe de Estrategias Operativas



Rutas de vigilancia (revisiones)

Meta anual	Programado al mes	Realizado al mes
3,800	3,800	4,263

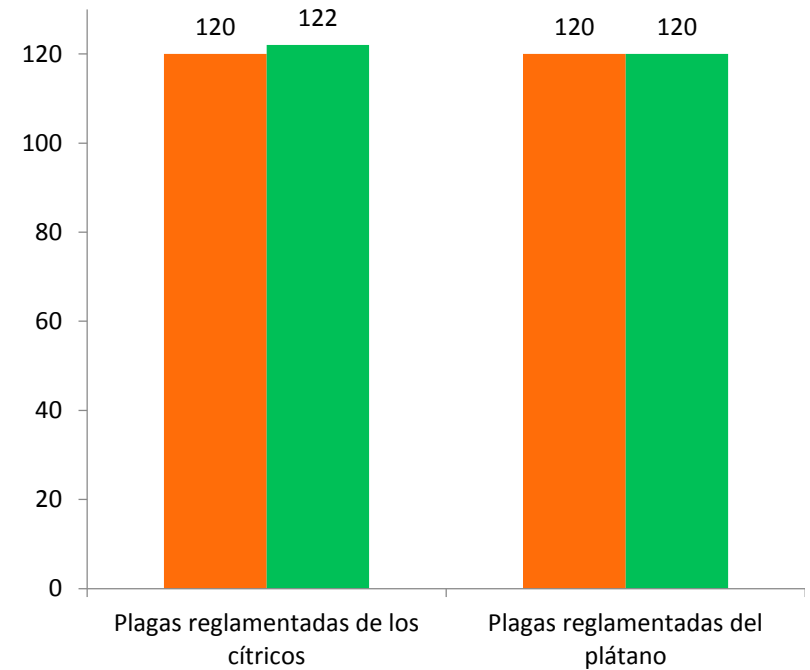
112.18% de la meta anual



Parcelas centinela (revisiones)

Meta anual	Programado al mes	Realizado al mes
240	240	242

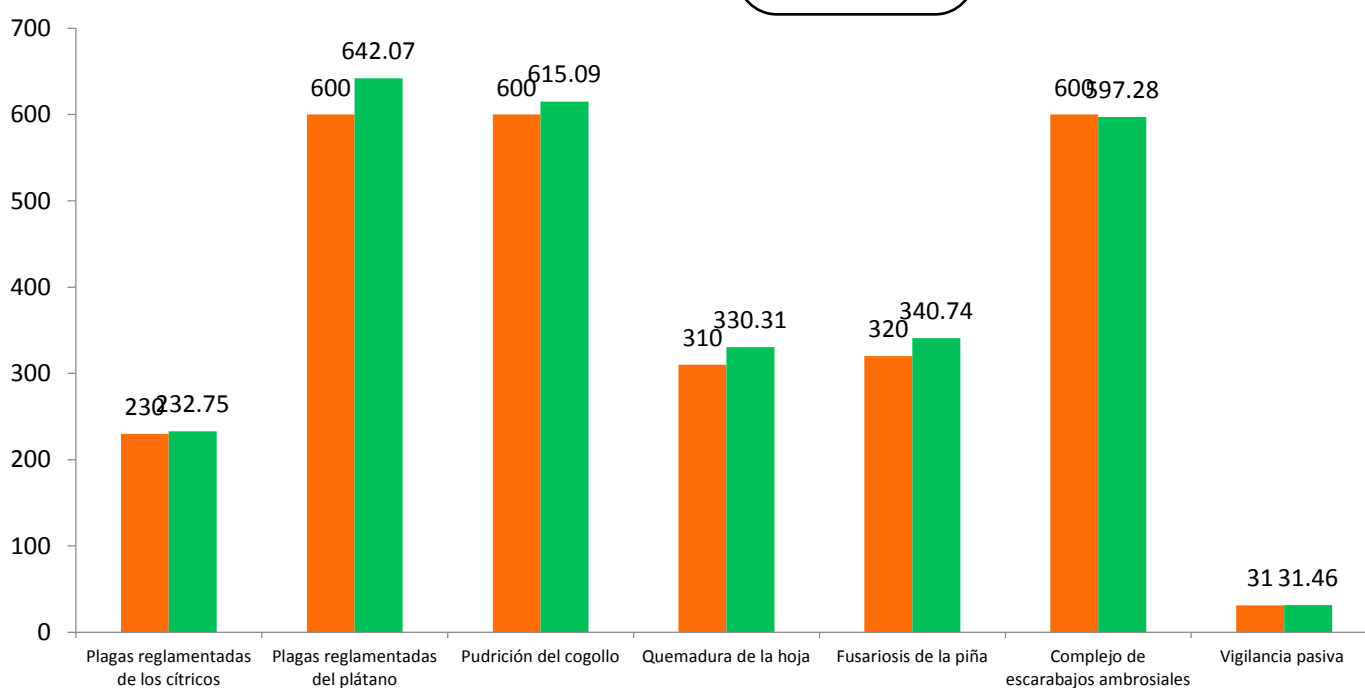
100.83% de la meta anual



Área de exploración (Ha)

Meta anual	Programado al mes	Realizado al mes
2,691	2,691	2,789.70

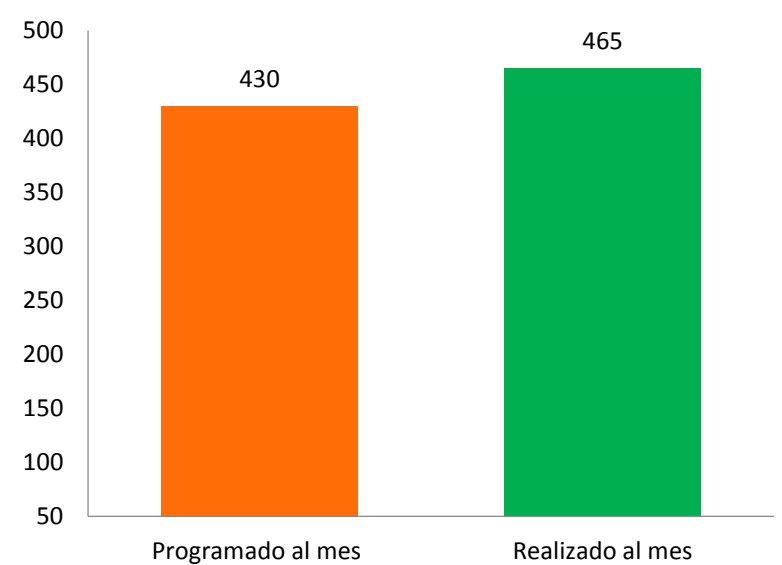
103.67% de la meta anual



Planta centinela (revisiones)

Meta anual	Programado al mes	Realizado al mes
430	430	465

108.14% de la meta anual



Al cierre del ejercicio 2017, se logró el siguiente cumplimiento de las estrategias operativas:



- 100%** en Rutas de trapeo
- 100%** en Rutas de vigilancia
- 100%** en Parcelas centinela
- 100%** en Área de exploración
- 100%** en Planta centinela