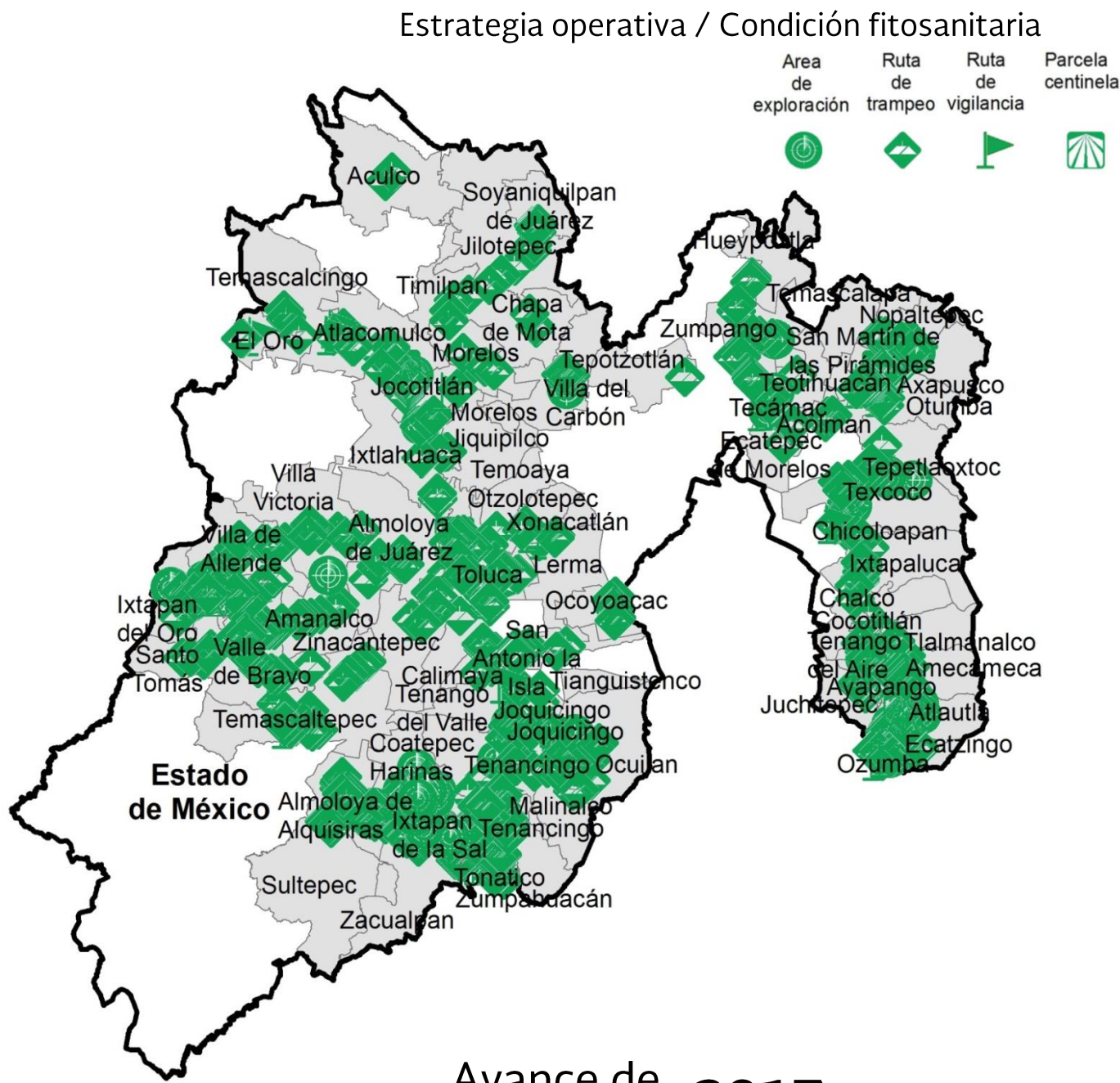


Programa de Vigilancia Epidemiológica Fitosanitaria en el Estado de México

Informe de Estrategia Operativas 2017

Recurso autorizado VEF **\$ 4,251,142.00**



Avance de Estrategias Operativas **2017**

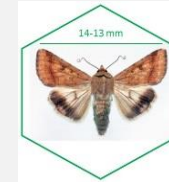
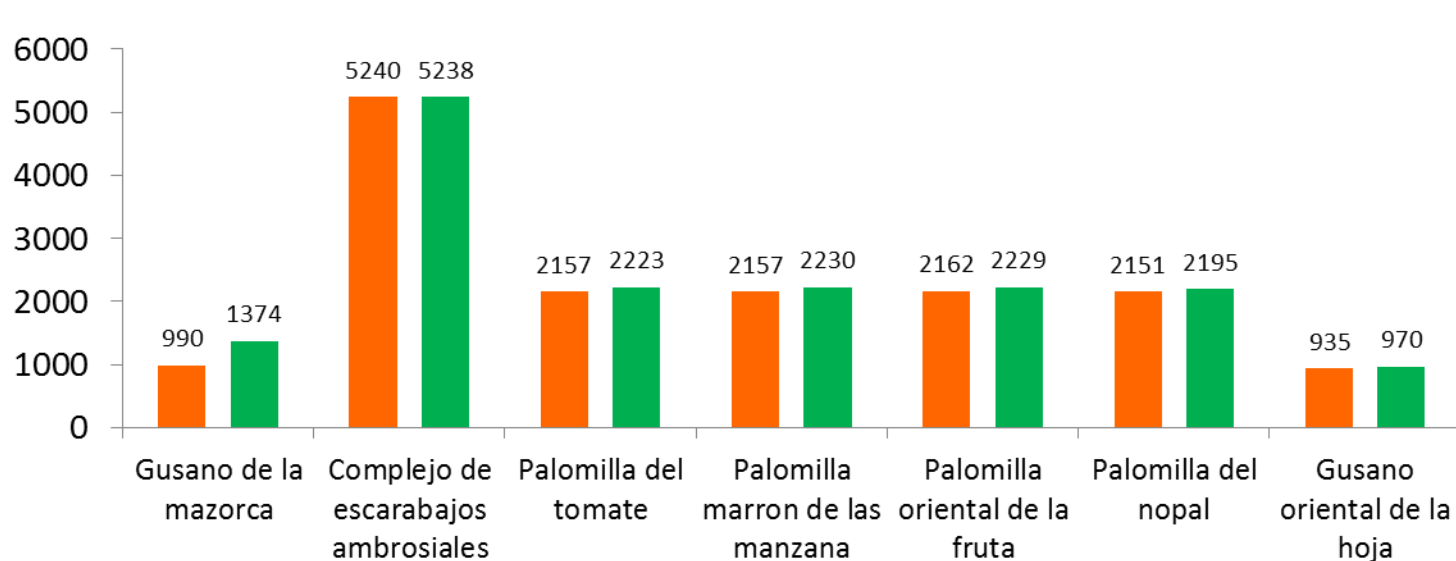
Al mes de diciembre se cumplió el siguiente avance de las estrategias operativas del Programa.



Rutas de trapeo (revisiones)

Meta anual	Programado al mes	Realizado al mes
15,788	15,788	16,459

104.25% de la meta anual

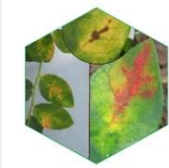


Gusano de la mazorca (GM)
(*Helicoverpa armigera*) \$ 314,740.00

Complejo de escarabajos ambrosiales (CEA)



Escarabajo barrenador polífago
Escarabajo ambrosia del laurel rojo
\$ 438,020.00



Quemadura de la hoja (QH)
(*Xylella fastidiosa subsp. multiplex*)
\$ 186,640.00

Roya negra del tallo de trigo (UG99)

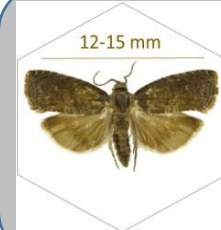


(*Puccinia graminis f. sp. tritici* raza Ug99)
\$ 188,640.00

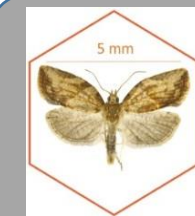
Carbón parcial del trigo (CPT)



(*Tilletia indica*) \$ 212,640.00



Palomilla oriental de la fruta (POF)
(*Grapholita molesta*) \$ 360,330.00



Palomilla marrón de la manzana (PMM)
(*Epiphyas postvittana*) \$ 1,153,980.00

Palomilla del tomate (PT)

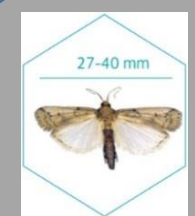


(*Tuta absoluta*) \$ 246,800.00

Gusano oriental de la hoja (GOH)



(*Spodoptera litura*) \$ 362,330.00



Palomilla del nopal (PN)
(*Cactoblastis cactorum*)
\$ 369,870.00

Vigilancia pasiva y gasto administrativo

\$ 417,152.00

Informe de Estrategias Operativas

Programa de Vigilancia Epidemiológica Fitosanitaria en el Estado de México



Áreas de exploración (ha)

Meta anual	Programado al mes	Realizado al mes
850	850	834

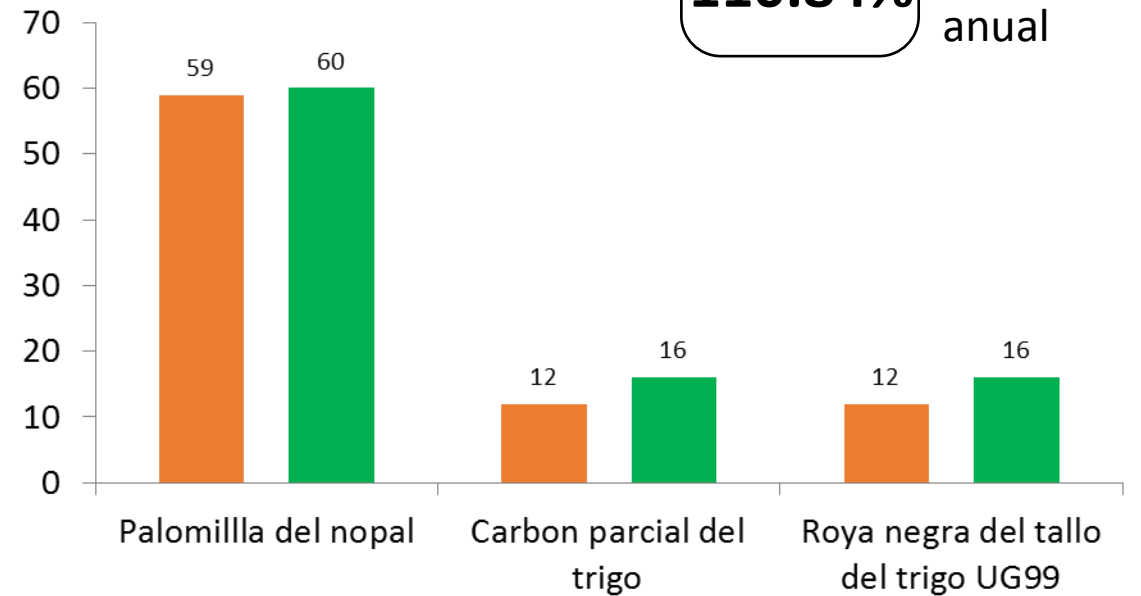
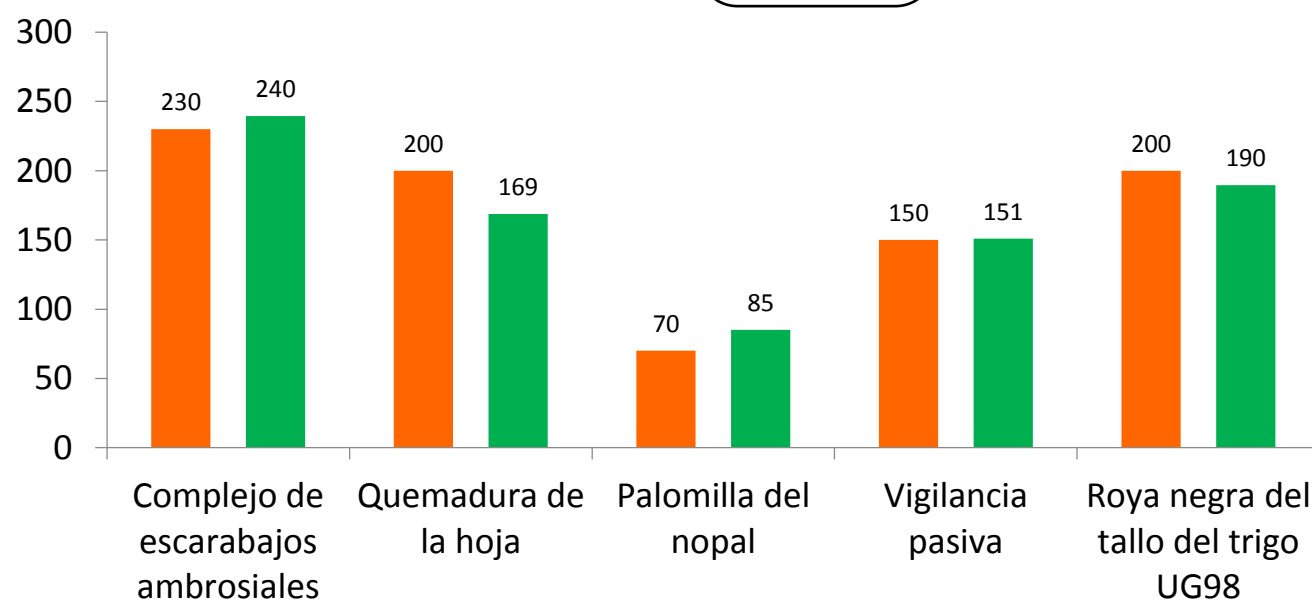
98.10% de la meta anual



Parcela centinela (revisiones)

Meta anual	Programado al mes	Realizado al mes
83	83	92

110.84% de la meta anual



Rutas de vigilancia (revisiones)

Meta anual	Programado al mes	Realizado al mes
820	820	705

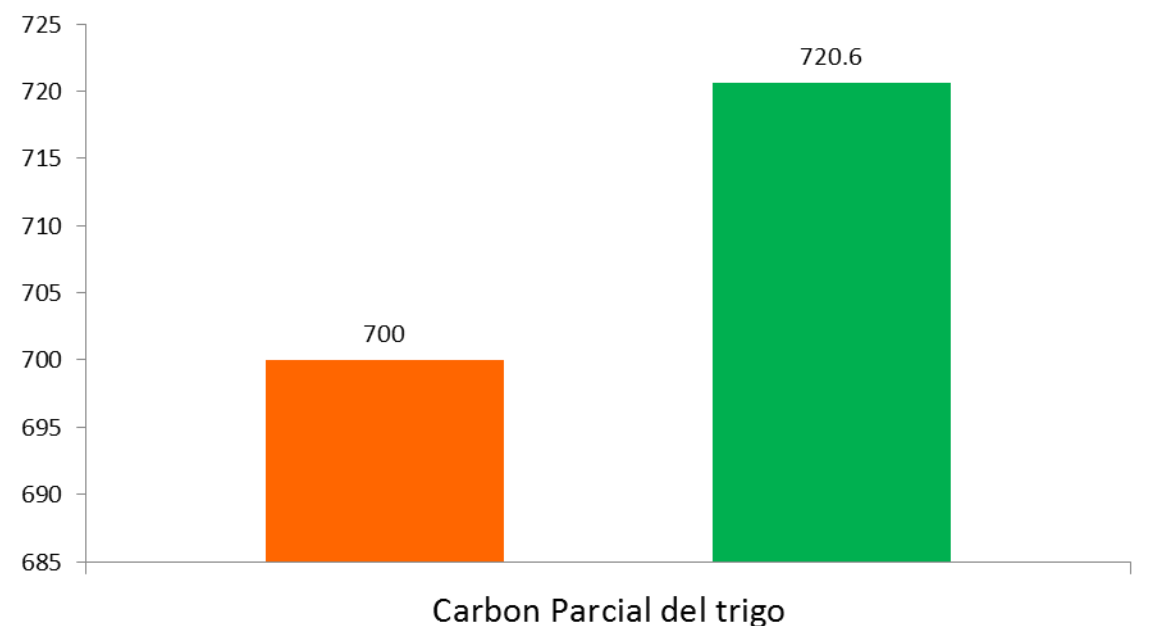
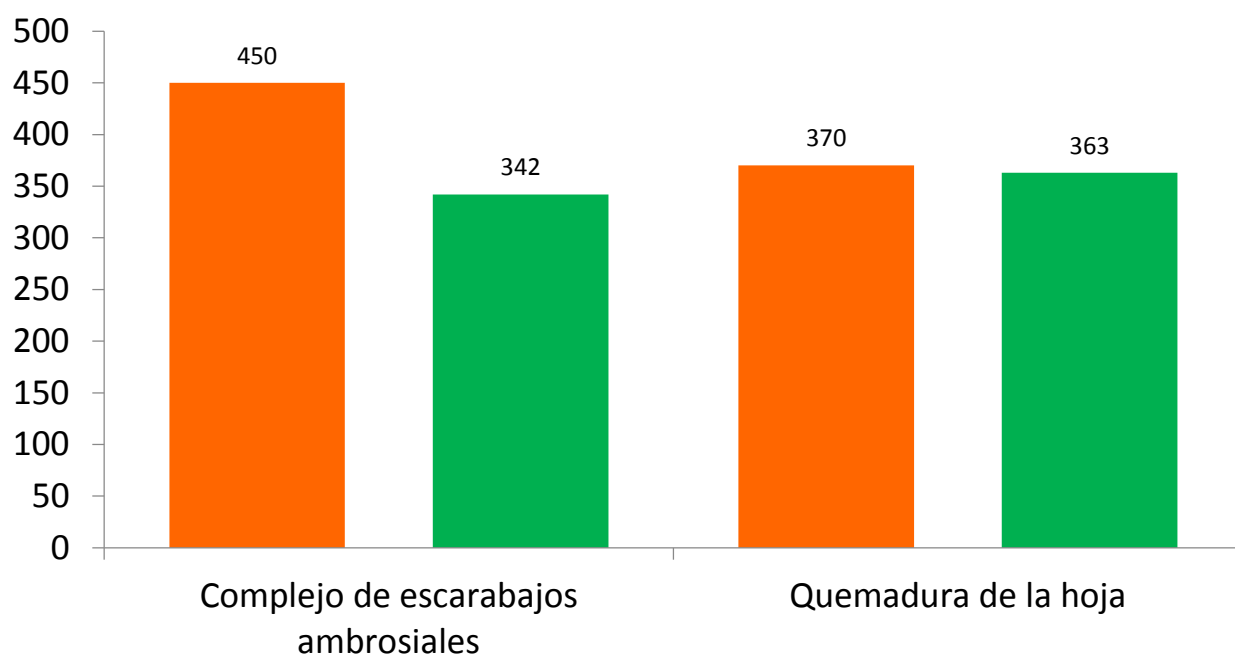
85.97% de la meta anual



Superficie Muestreada (ha)

Meta anual	Programado al mes	Realizado al mes
700	700	720.6

102.94% de la meta anual



Al cierre del ejercicio 2017 se a logrado el siguiente cumplimiento de las estrategias operativas:

- 100 %** en Rutas de trampeo
- 98.10 %** en Área de exploración
- 110.84 %** en Parcela centinela
- 85.97 %** en Rutas de vigilancia
- 100 %** en Superficie muestreada

