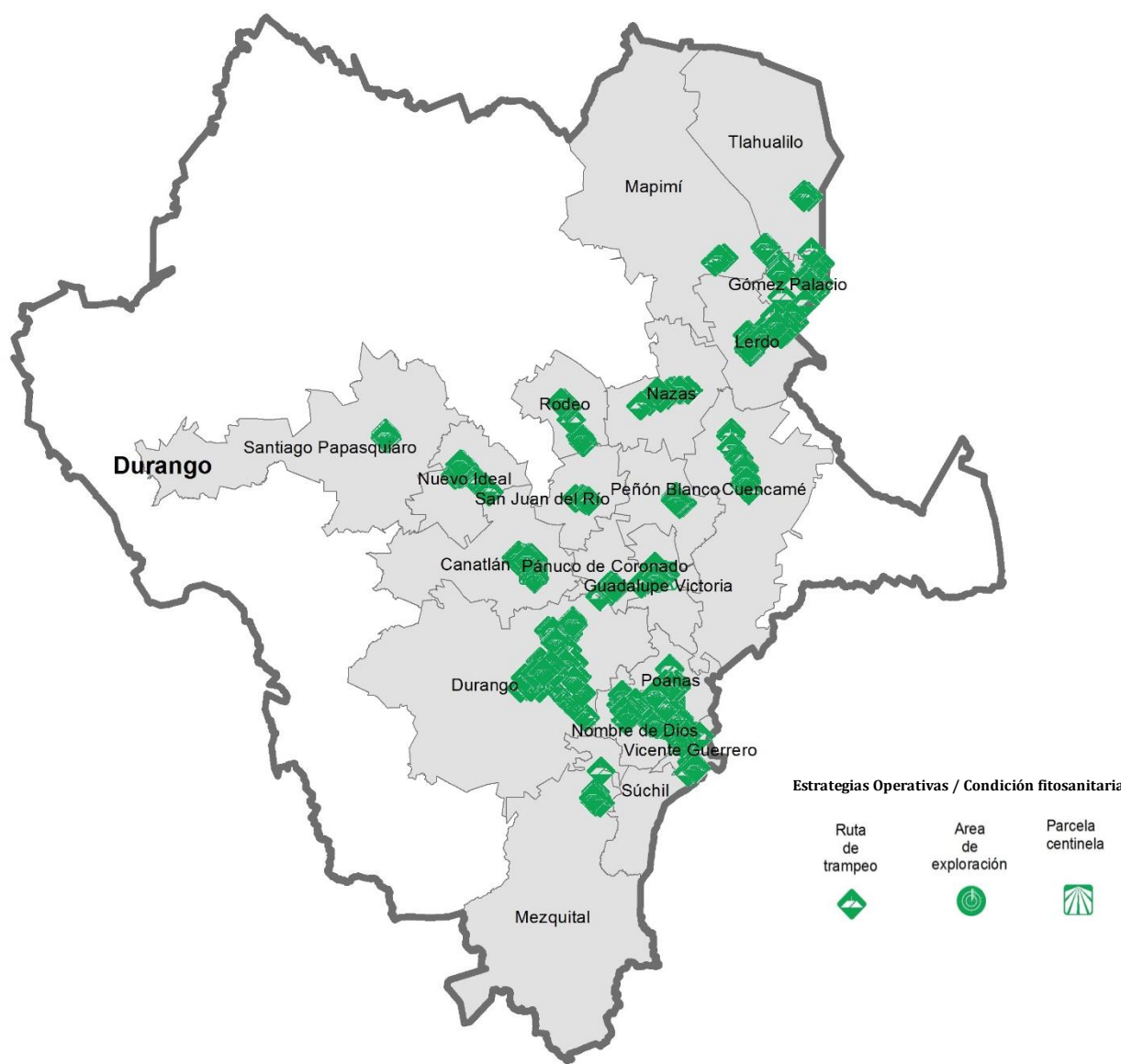


# Programa de Vigilancia Epidemiológica Fitosanitaria en el estado de Durango

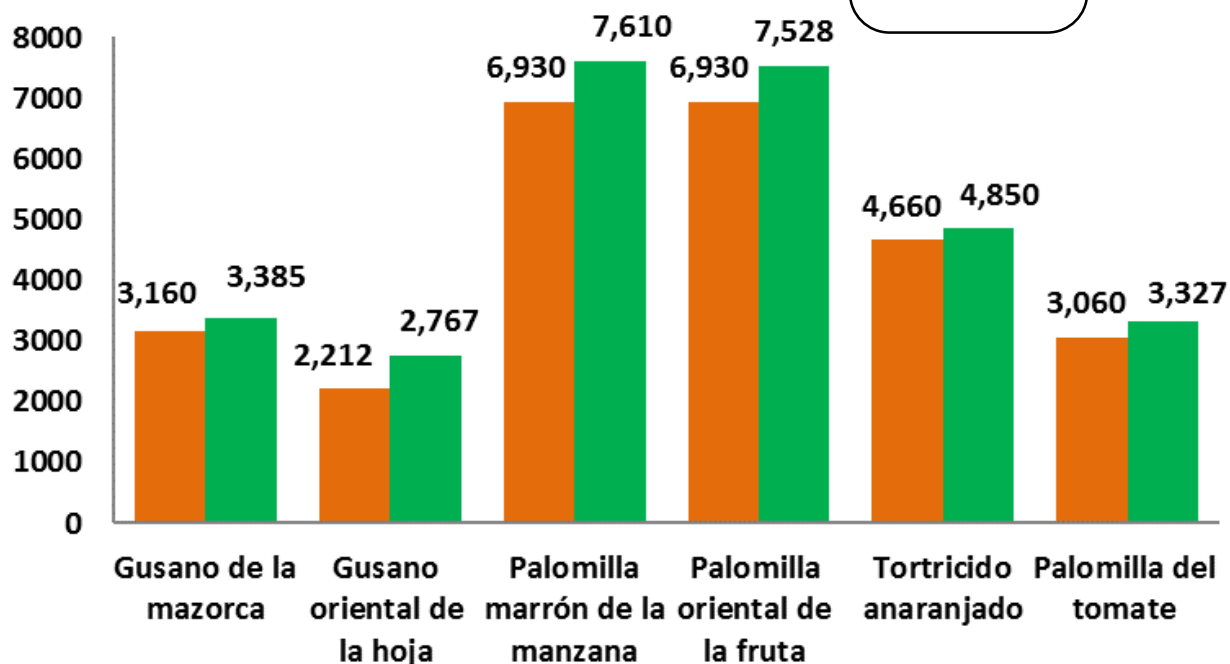
## Informe de Estrategias Operativas 2017



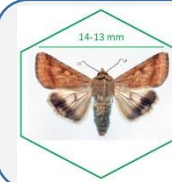
### Avance de Estrategias Operativas 2017

Al mes de diciembre se cumplió el siguiente avance de estrategias operativas del Programa de Vigilancia Epidemiológica Fitosanitaria

Ruta de trampeo		
Meta anual	Programado al mes	Realizado al mes
26,952	26,952	29,467
		<b>109.33%</b> de la meta anual



Recurso autorizado **\$ 3,944,973.00**



**Gusano de la mazorca**  
(*Helicoverpa armigera*) \$ 272,426.<sup>78</sup>



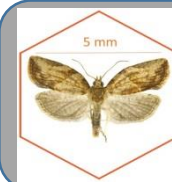
**Gusano oriental de la hoja**  
(*Spodoptera litura*) \$ 600,546.<sup>79</sup>

**Roya negra del tallo del trigo**  
(*Puccinia graminis f. sp. tritici raza Ug99*) \$ 240,573.<sup>28</sup>



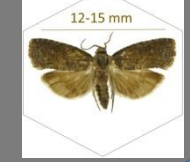
**Carbón parcial del trigo**  
(*Tilletia indica*) \$ 578,591.<sup>94</sup>

**Tortricido anaranjado**  
(*Argyrotaenia franciscana*) \$ 233,800.<sup>40</sup>



**Palomilla marrón de la manzana**  
(*Epiphyas postvittana*) \$ 289,982.<sup>85</sup>

**Palomilla oriental de la fruta**  
(*Grapholita molesta*) \$ 627,503.<sup>94</sup>



**Palomilla del tomate**  
(*Tuta absoluta*) \$ 296,894.<sup>32</sup>

Vigilancia pasiva y gasto administrativo

**\$ 804,652.<sup>70</sup>**

## Informe de Estrategias Operativas



### Exploración en área de producción

Meta anual	Programado al mes	Realizado al mes
2,360	2,360	2,440.28

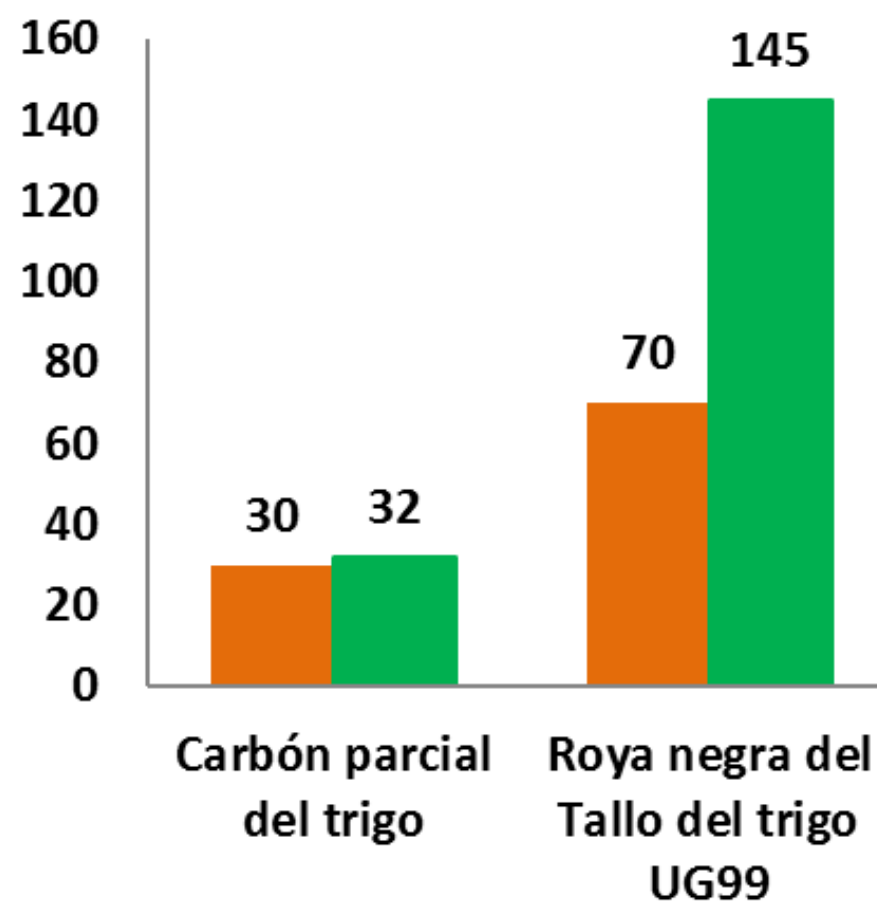
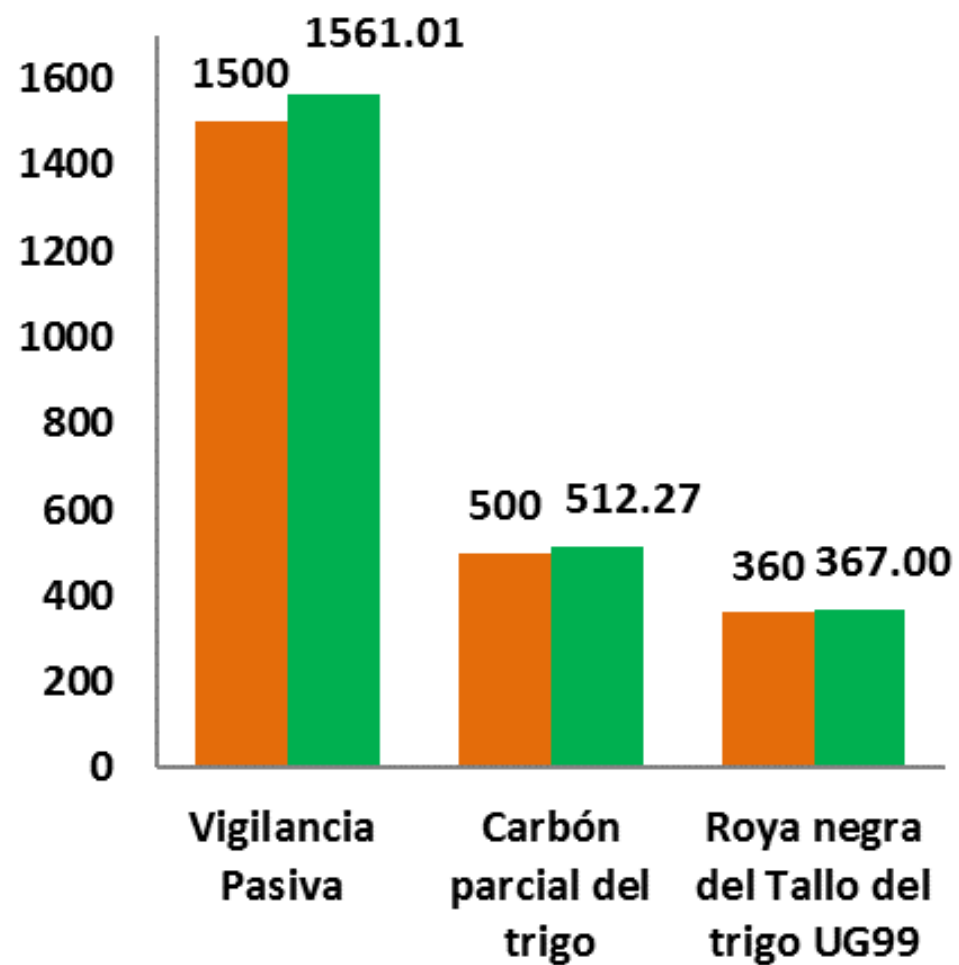
**103.40%** de la meta anual



### Parcela centinela

Meta anual	Programado al mes	Realizado al mes
100	100	177

**177.00%** de la meta anual



Al doceavo mes del año se ha logrado un avance en las estrategias operativas del Programa de Vigilancia Epidemiológica Fitosanitaria



**109.33%** en Rutas de trapeo  
**103.40%** en Exploración en área de producción  
**177.00%** en Parcela centinela