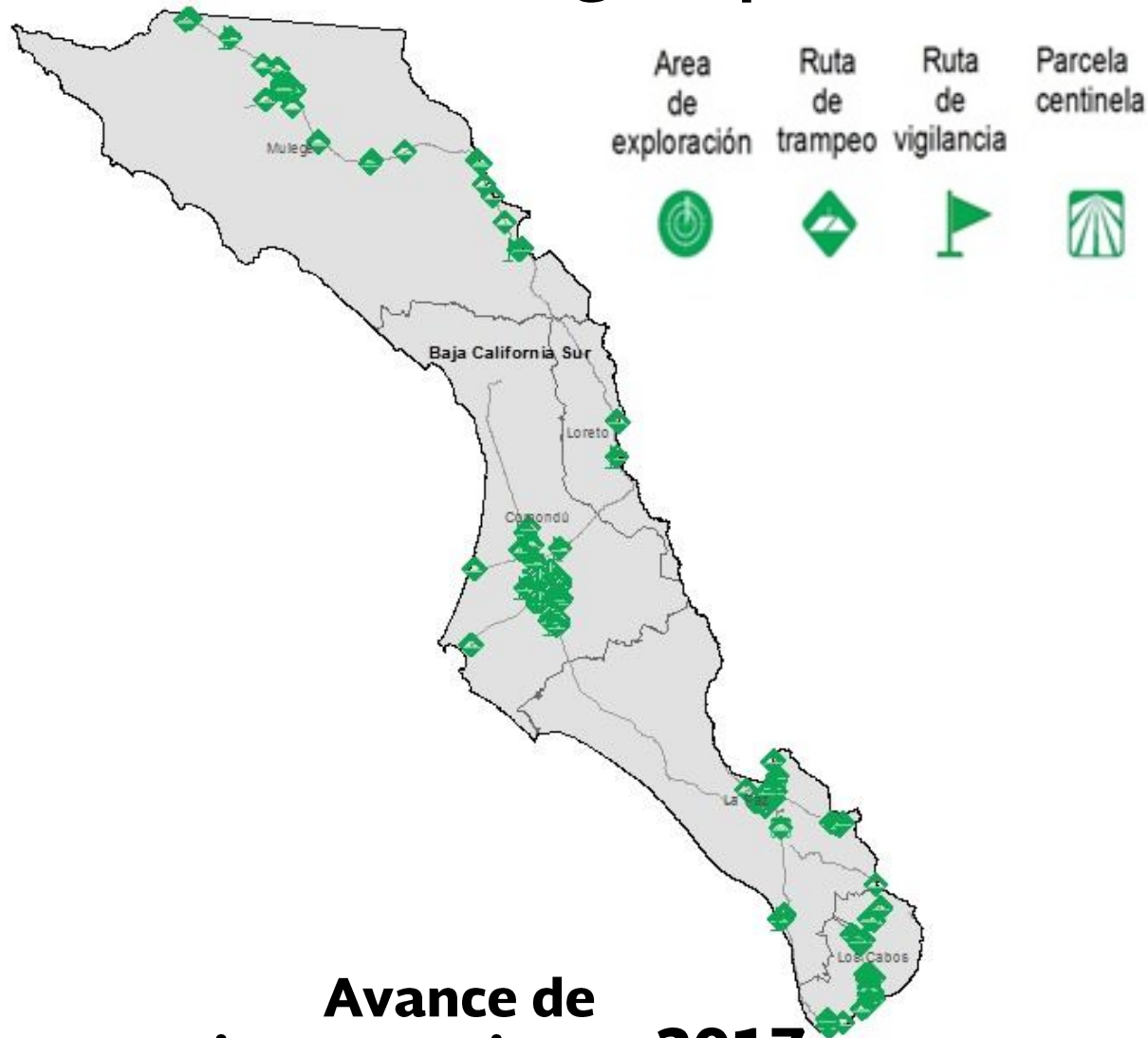


# Programa de Vigilancia Epidemiológica Fitosanitaria en el estado de Baja California Sur

## Informe de Estrategias Operativas 2017



### Avance de Estrategias Operativas 2017

Al mes de diciembre se cumplió el siguiente avance de las estrategias operativas del Programa de Vigilancia Epidemiológica Fitosanitaria

Recurso autorizado **\$ 2,333,714.00**



#### Plagas Reglamentadas de los cítricos

(*Xylella fastidiosa* subsp. *pauca*)  
(*Citrus leprosis* virus)  
(*Guignardia citricarpa*)  
(*Xanthomonas citri*)

\$751,136.00



#### Picudo rojo de las palmas (*Rhynchophorus ferrugineus*)

\$ 878,594.00



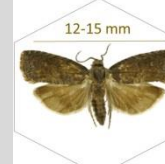
#### Palomilla del tomate (*Tuta absoluta*)

\$ 546,480.00



#### Tortricido anaranjado (*Argyrotaenia franciscana*)

\$ 22,104.00



#### Palomilla oriental de la fruta (*Grapholita molesta*)

\$ 17,010.00



#### Roya negra del tallo del trigo UG99 (*Puccinia graminis* f. sp. *tritici* raza Ug99)

Gasto administrativo

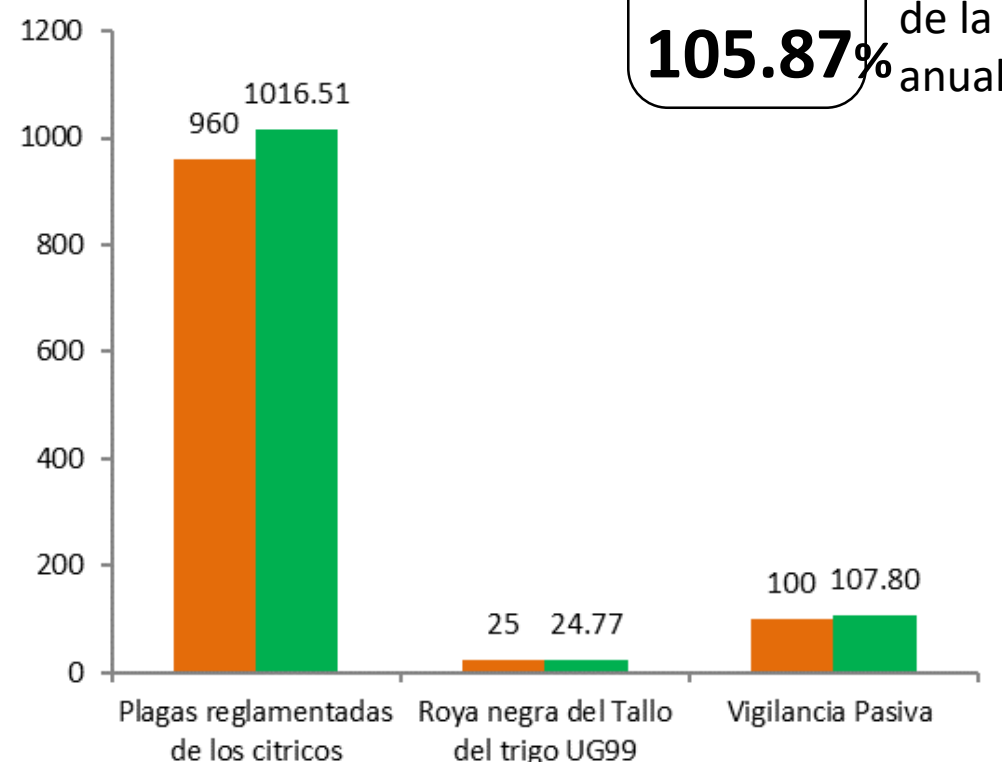
**\$ 118,390.00**



#### Área de Exploración

Meta anual	Programado al mes	Realizado al mes
1,085	1,085	1,149.08

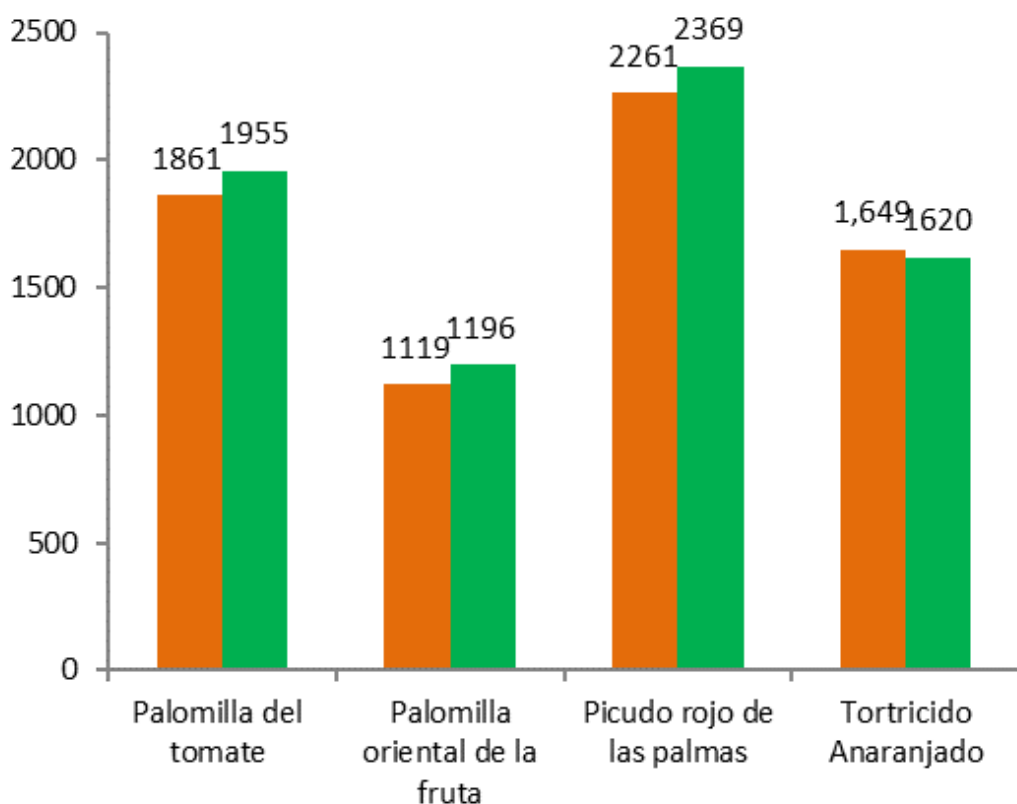
**105.87%** de la meta anual



#### Ruta de trampeo

Meta anual	Programado al mes	Realizado al mes
6,890	6,890	7,140

**103.63%** de la meta anual



## Informe de Acciones Operativas

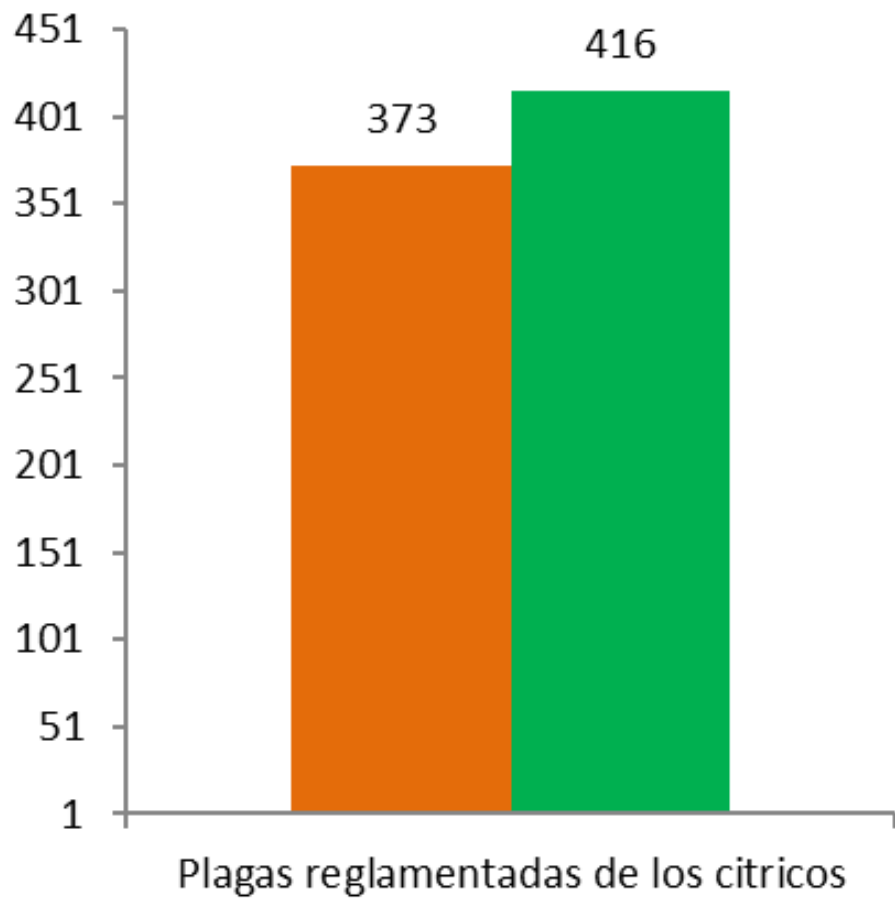
## Programa de Vigilancia Epidemiológica Fitosanitaria en el estado de Baja California Sur



### Rutas de Vigilancia

Meta anual	Programado al mes	Realizado al mes
373	373	416

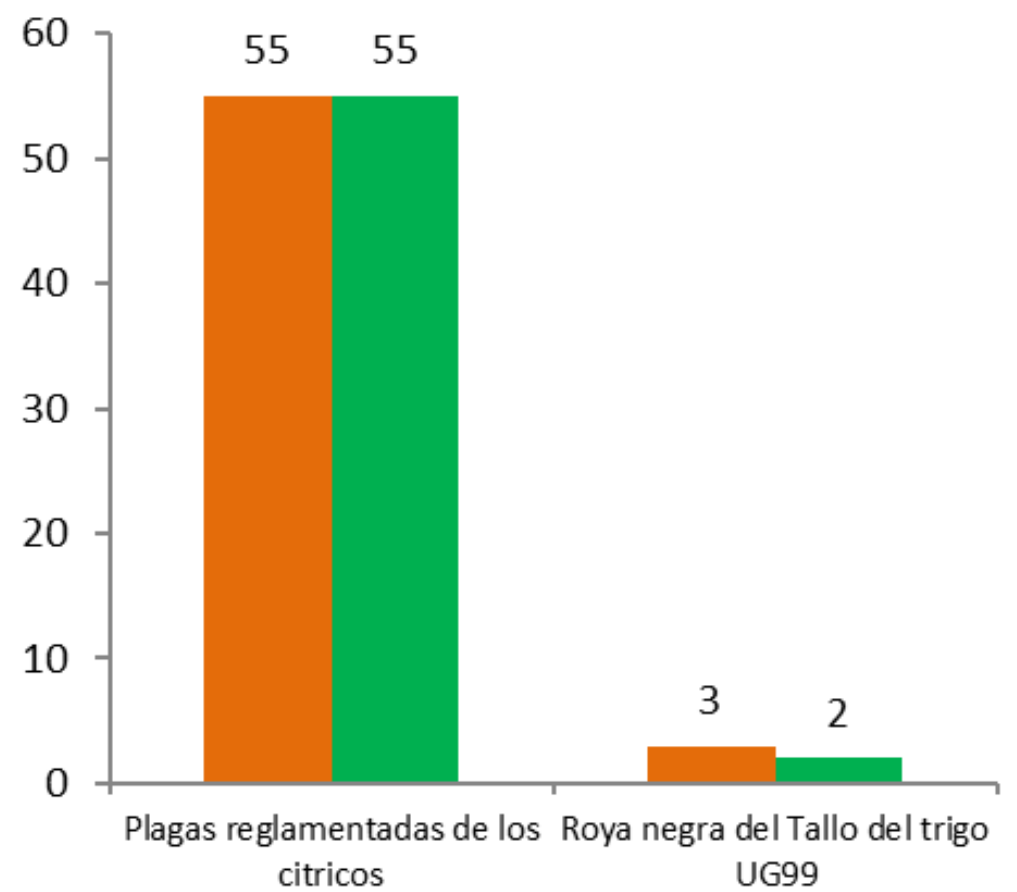
**111.53%** de la meta anual



### Parcela Centinela

Meta anual	Programado al mes	Realizado al mes
58	58	57

**98.28%** de la meta anual



Durante el doceavo mes del año se ha logrado un avance en las estrategias operativas del Programa de Vigilancia Epidemiológica Fitosanitaria



**103.63%** en Rutas de trampeo  
**111.53%** en Rutas de vigilancia  
**98.28%** en Parcelas centinelas  
**105.87%** en Área de exploración