

## INFORMACIÓN RELEVANTE: ENFERMEDADES DIARREICAS AGUDAS.

FUENTE: DIRECCIÓN GENERAL DE EPIDEMIOLOGÍA (DGE)

- La entidad federativa con mayor incidencia\* de EDA en menores de cinco años durante la semana epidemiológica 52 es: Distrito Federal(5.3).
- En el canal endémico nacional de la semana epidemiológica 52, se observa que los casos de EDA se encuentran en la zona de Seguridad.
- En 8 de las 32 entidades federativas (25%) se ha incrementado la incidencia, con respecto a la semana anterior ; y 1 entidad muestra más del 5% de incremento con respecto al promedio de las últimas 5 semanas.
- En la semana epidemiológica 52 , 8 entidades federativas presentaron un incremento en el número de casos de EDA con respecto a la semana anterior, siendo las 8 principales: Baja California (42.9%), Sinaloa (15.4%), Chihuahua (11.1%), Veracruz (8.3%), Jalisco (7.7%), Colima (6.7%), Quintana Roo (5%) y Zacatecas (4.5%).

Información hasta la semana epidemiológica 52 del 2017

Tabla 1. Comparativo de incidencia\* de Enfermedad Diarreica Aguda (EDA) en menores de cinco años desde la semana 48 hasta la semana 52, por entidad federativa, México 2017.

Entidad	Semana Epidemiológica					Entidad	Semana Epidemiológica				
	48	49	50	51	52		48	49	50	51	52
Aguascalientes	2.3	2.5	2.0	1.7	1.4	Morelos	1.6	1.6	1.4	1.6	1.4
Baja California	1.8	1.6	1.6	0.7	1.0	Nayarit	1.7	1.5	1.3	1.5	1.2
Baja California Sur	2.9	1.9	2.1	1.9	1.6	Nuevo León	2.4	2.1	1.7	1.5	1.3
Campeche	2.6	2.3	2.1	2.2	2.1	Oaxaca	1.5	1.3	1.4	1.3	1.0
Coahuila	1.9	2.0	1.2	1.2	1.1	Puebla	1.3	1.2	1.2	0.9	0.8
Colima	1.8	2.1	1.8	1.5	1.6	Querétaro	1.7	1.7	1.3	1.7	1.4
Chiapas	1.6	1.6	1.2	1.1	1.0	Quintana Roo	2.7	2.8	1.9	2.0	2.1
Chihuahua	1.6	1.3	1.1	0.9	1.0	San Luis Potosí	1.6	1.7	1.3	1.3	1.2
Distrito Federal	2.1	6.0	5.3	5.8	5.3	Sinaloa	1.8	1.9	1.8	1.3	1.5
Durango	1.6	1.6	1.1	1.0	1.0	Sonora	1.9	2.0	1.7	1.2	1.1
Guanajuato	1.0	1.0	0.9	0.9	0.9	Tabasco	2.3	2.1	1.6	1.4	1.2
Guerrero	1.0	1.2	1.1	0.8	0.7	Tamaulipas	3.3	3.0	2.7	2.6	2.4
Hidalgo	1.3	1.5	1.1	1.1	1.1	Tlaxcala	2.2	2.3	1.7	2.1	1.9
Jalisco	1.4	1.4	1.4	1.3	1.4	Veracruz	1.6	1.5	1.4	1.2	1.3
México	1.5	1.6	1.4	1.2	1.0	Yucatán	5.1	5.5	1.9	1.7	1.7
Michoacán	1.1	1.1	1.0	0.9	0.9	Zacatecas	2.5	2.4	2.0	2.2	2.3
						Nacional	1.8	1.9	1.6	1.5	1.4

Información relevante

Tabla 1:

En la semana epidemiológica 52, 8 entidades federativas presentaron un incremento en el número de casos de EDA con respecto a la semana anterior, siendo las 8 principales:

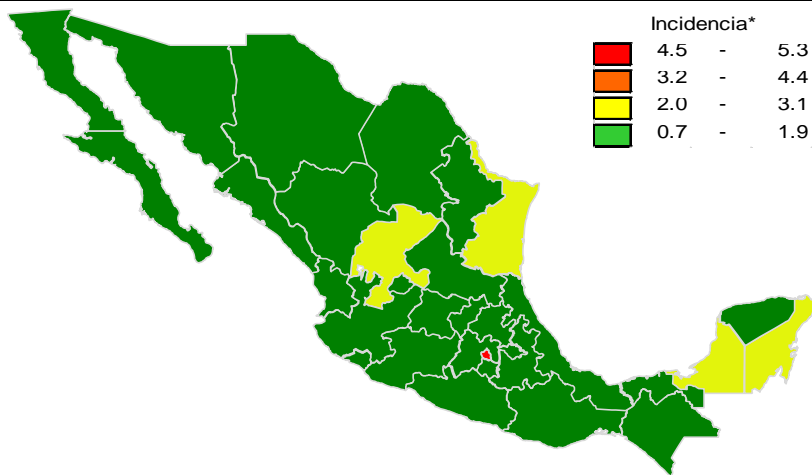
Baja California	( 42.9 %)
Sinaloa	( 15.4 %)
Chihuahua	( 11.1 %)
Veracruz	( 8.3 %)
Jalisco	( 7.7 %)
Colima	( 6.7 %)
Quintana Roo	( 5.0 %)
Zacatecas	( 4.5 %)

Figura 1:

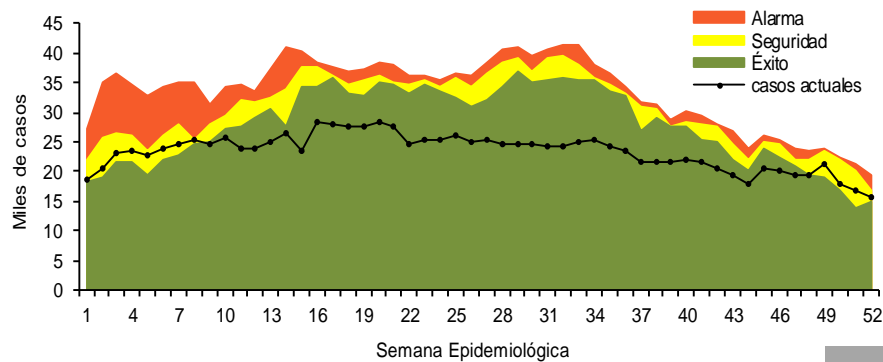
La entidad federativa con mayor incidencia\* de EDA en menores de cinco años durante la semana epidemiológica 52 es:

Distrito Federal	( 5.3 )
------------------	---------

Figura 1. Incidencia\* de EDA en menores de cinco años durante la semana epidemiológica 52, México, 2017.



Gráfica 1. Casos notificados de EDA, México 2012 - 2017.



En 8 de las 32 entidades federativas (25%) se ha incrementado la incidencia, con respecto a la semana anterior; y 1 entidad muestra más del 5% de incremento con respecto al promedio de las últimas 5 semanas.

Gáfica 1:

En el canal endémico nacional de la semana epidemiológica 52, se observa que los casos de EDA se encuentran en la zona de Seguridad.

\*Incidencia semanal por mil menores de 5 años.

### Información relevante

#### Gráfica 2:

Hasta la semana 52 del 2017 se registraron 1,212,475 casos, lo que representa un decremento del 20.6% en el reporte de casos de EDA en menores de cinco años de edad con respecto al mismo período del año anterior.

#### Gráfica 3:

A nivel nacional, en la semana 52 se notificó 1 caso nuevo de EDA por cada 1,000 menores de 5 años.

Acciones realizadas y datos proporcionados por el CENAPRECE, 2017.

99,167 visitas casa a casa.

42,153 casos de diarrea estudiados.

786,113 sobres de VSO entregados.

La proporción de casos de EDA en menores de un año es de un 23%.

La razón de tasas de incidencia hombre-mujer es de 1%.

De las ocho patologías incluidas en el grupo de EDA, predominan las ocasionadas por otros organismos y las mal definidas con el (93.9%) de los casos notificados, seguido de las amebiasis (3.8%).

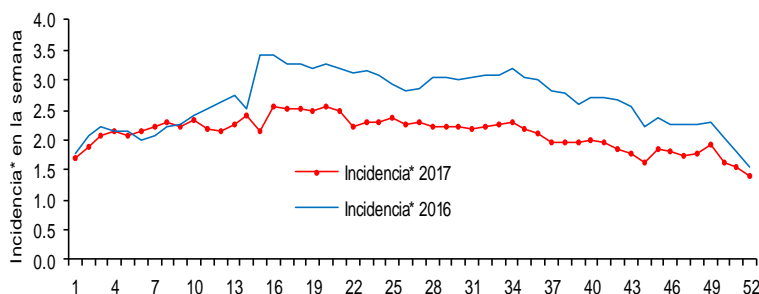
Para la estimación de las EDA se tomaron las notificaciones de Amebiasis intestinal, Shigelosis, Fiebre tifoidea, Giardiasis, Infecciones intestinales por otros organismos y las mal definidas, Intoxicación alimentaria, Paratifoidea y otras salmonelosis y Otras infecciones intestinales debidas a protozoarios.

\*Incidencia semanal por mil menores de 5 años.

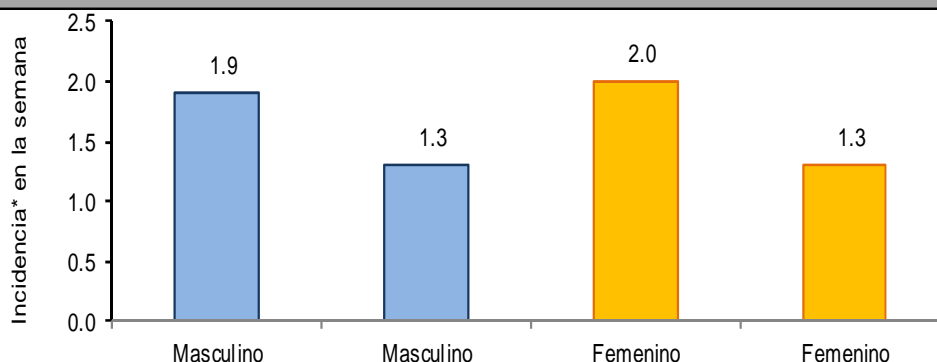
Fuente: SINAVE / DGE / SALUD.

Sistema de Notificación Semanal de casos Nuevos, acceso 11 de Enero de 2018.

Gráfica 2. Comparativo de incidencia\* de EDA en menores de cinco años por semana epidemiológica, México, 2016 - 2017.



Gráfica 3: Incidencia por grupo de edad y sexo de EDA en menores de cinco años en México



#### Noticias relevantes

<https://www.elsoldetlaxcala.com.mx/local/777852-cierra-temporada-de-calor-con-76-mil-740-casos-de-enfermedades-diarreicas>

#### Cierra temporada de calor con 76 mil 740 casos de enfermedades diarreicas

La temporada de calor 2017 terminó con un total de 76 mil 740 casos de Enfermedades Diarreicas Agudas (EDA), los grupos de edad con mayor afectación fueron de 25 a 44 años y de uno a cuatro años de edad, informó la Secretaría de Salud (Sesa) de Tlaxcala.

La diarrea es una enfermedad que afecta al intestino, se caracteriza por un aumento en el número habitual de evacuaciones, que suelen ser muy aguadas o líquidas, puede haber moco o sangre, el paciente tiene posibilidades de presentar fiebre, vómito y deshidratación, pues es causada por virus, bacterias y parásitos que se encuentran en los alimentos contaminados, descompuestos o porque no existe una correcta higiene de lavado de manos antes de comer. Las diarreas son más frecuentes en verano debido al clima que favorece la diseminación de las bacterias que las provocan y las altas temperaturas aumentan el riesgo de deshidratación. Hay tres tipos clínicos de enfermedades diarreicas: la acuosa aguda, que dura varias horas o días, como en el caso del cólera; con sangre aguda, también llamada diarrea disintérica o disentería y la persistente que dura 14 días o más.

La diarrea suele durar varios días y de acuerdo a su frecuencia puede privar al organismo del agua y las sales necesarias para la supervivencia, una persona con enfermedad diarreica puede llegar a morir por una grave deshidratación y pérdida de líquidos.

#### Elementos de comunicación a la comunidad

- La entidad federativa con mayor incidencia\* de EDA en menores de cinco años durante la semana epidemiológica 52 es: Distrito Federal(5.3).
- En el canal endémico nacional de la semana epidemiológica 52, se observa que los casos de EDA se encuentran en la zona de Seguridad.
- En 8 de las 32 entidades federativas (25%) se ha incrementado la incidencia, con respecto a la semana anterior ; y 1 entidad muestra más del 5% de incremento con respecto al promedio de las últimas 5 semanas.
- En la semana epidemiológica 52 , 8 entidades federativas presentaron un incremento en el número de casos de EDA con respecto a la semana anterior, siendo las 8 principales: Baja California (42.9%), Sinaloa (15.4%), Chihuahua (11.1%), Veracruz (8.3%), Jalisco (7.7%), Colima (6.7%), Quintana Roo (5%) y Zacatecas (4.5%).