

SANIDAD VEGETAL

DOCEAVO INFORME MENSUAL CAMPAÑA CONTRA LANGOSTA

2017

SENASICA nos protege a todos

SAGARPA
SECRETARÍA DE AGRICULTURA,
GANADERÍA, DESARROLLO RURAL,
PESCA Y ALIMENTACIÓN



 **SENASICA**
SERVICIO NACIONAL DE SANIDAD,
INOCUIDAD Y CALIDAD
AGROALIMENTARIA

Informe No 12. Diciembre

Recurso autorizado: \$20.7 millones de pesos

Con las acciones de la campaña se contribuye a proteger en los Estados donde se opera, alrededor de 3 millones de hectáreas cultivadas con maíz, caña de azúcar y sorgo, principalmente, de los cuales en el año 2015 se cosecharon 39 millones de toneladas, cuyo valor es de aproximadamente 33,821 millones de pesos (SIAP, 2015).

Situación fitosanitaria actual

La campaña contra la langosta opera en 10 Entidades Federativas de México, teniendo como objetivo reducir y prevenir la formación de mangas, así como, evitar su desplazamiento a zonas de interés a la agricultura; se basa principalmente en la detección de la plaga y su control oportuno, mediante las acciones de exploración, muestreo y control, operadas con recursos del SENASICA.

En el mes de diciembre de 2017 mediante la acción de exploración se atendió una superficie de 45,658 hectáreas, de las cuales fue necesario muestrear 2,933 hectáreas acumuladas en los estados de Campeche, Chiapas, Hidalgo, Oaxaca, Quintana Roo, San Luis Potosí, Tabasco, Tamaulipas, Veracruz yucatán (Figura 1), registrándose un promedio de infestación de 8 individuos/100m².

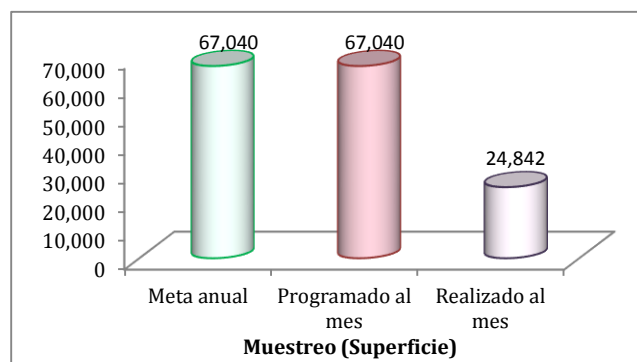


Figura 1. Municipios con presencia de langosta del año 2015 al 2017. **Fuente:** Mapa Dinámico Fitosanitario, SENASICA-2017.

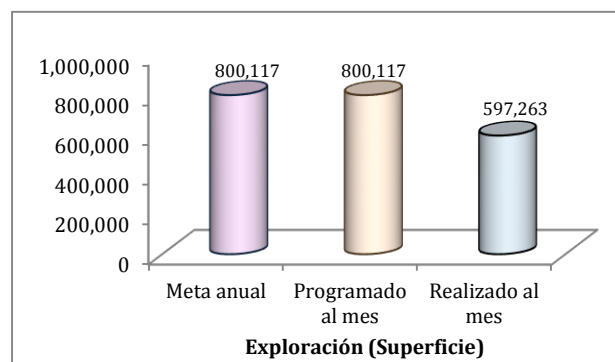
Avance de acciones operativas:

Prospección (muestreo y exploración). Se revisan las superficies en aquellas zonas donde tradicionalmente se reproduce y crece la plaga (zona gregarígena) y en zonas de invasión, asimismo, cuando se detecte presencia de la langosta se cuantifica el número de individuos (ninfas y adultos).

Muestreo (hectáreas)		
Meta anual	Programado al mes	Realizado al mes
67,040	67,040	24,842

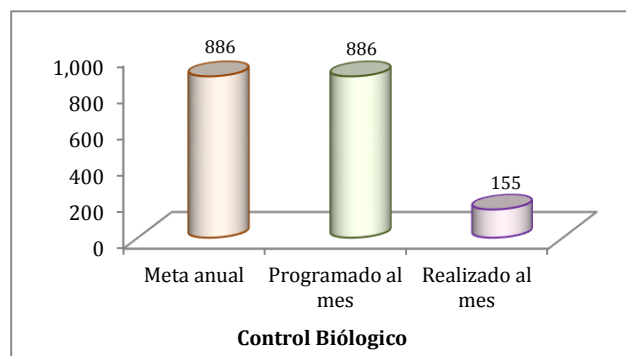


Exploración (hectáreas)		
Meta anual	Programado al mes	Realizado al mes
800,117	800,117	597,263

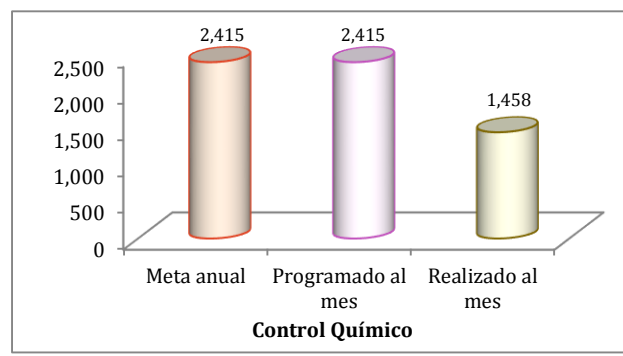


Control (químico y biológico). Las aplicaciones están dirigidas a poblaciones que representen un riesgo de afectación a los cultivos, así como a agrupamientos de insectos con características de evolución a gregarios, por condiciones del medio y evolución física favorable. En el mes de diciembre se realizaron medidas de control químico en los estados de Chiapas, Oaxaca, San Luis Potosí y Yucatán. Así como el control biológico con el hongo estomatológico (*Metharhizium anisopliae acridum*) en Hidalgo, ante la presencia de adultos y manchones.

Control Biológico: <i>Metharhizium anisopliae</i> var. <i>acridum</i> (hectáreas)		
Meta anual	Programado al mes	Realizado al mes
886	886	155

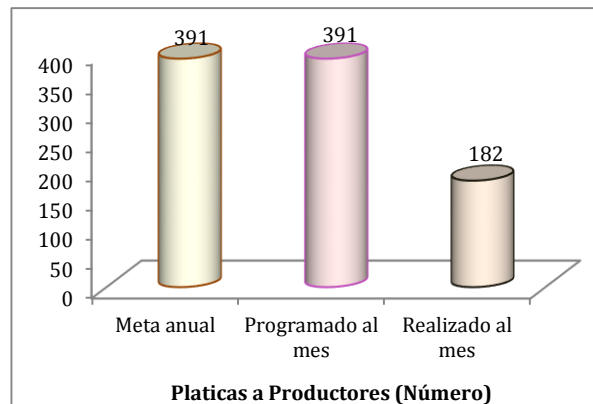


Control Químico (hectáreas)		
Meta anual	Programado al mes	Realizado al mes
2,415	2,415	1,458

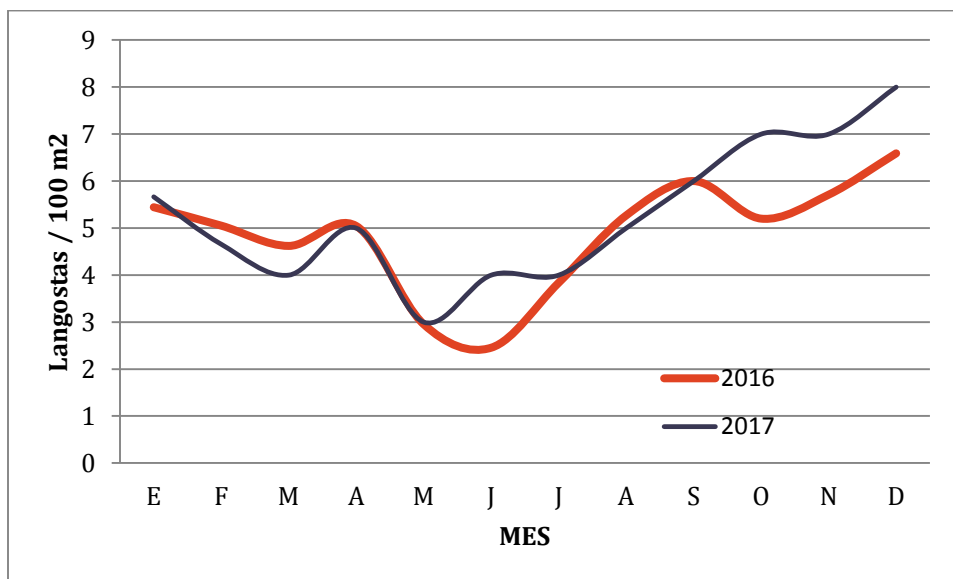


Capacitación. Con el objetivo de reforzar las acciones preventivas de la campaña y dar a conocer la estrategia operativa, se llevaron a cabo 13 pláticas a productores para que participen en las acciones contempladas en la referida campaña.

Pláticas a productores		
Meta anual	Programado al mes	Realizado al mes
391	391	182



Nivel de infestación de la langosta. En el mes de diciembre se registró un nivel de infestación de 8 individuos/100m². Las poblaciones muestreadas corresponden en su mayoría a poblaciones solitarias, tanto de adultos como de ninfas del instar III al VI, en los estados de Campeche, Chiapas, Hidalgo, Oaxaca, Quintana Roo, San Luis Potosí, Tabasco, Veracruz y Yucatán.



Niveles de infestación (promedio mensual) de la langosta durante enero - diciembre de 2016 y al mes de diciembre de 2017. **Fuente:** DGSV, 2017.

Al doceavo mes del año se ha logrado el siguiente avance en las acciones operativas de la campaña:

- ✓ 75% en exploración.
- ✓ 37% en muestreo.
- ✓ 17% en control biológico
- ✓ 60% en control químico
- ✓ 47% en pláticas a productores



Muestreo en el municipio de Tapachula, Chiapas.

Impacto de las acciones fitosanitarias

Al llevar a cabo las acciones de la campaña en 10 Entidades Federativas, se protegió indirectamente la superficie establecida con cultivos de agave, calabaza, caña de azúcar, cártamo, cítricos, frijol, frutales, girasol, limón, maíz, mango, naranja, palma de aceite, piña, sorgo, soya, teca y tomate de cáscara, principalmente, pues la langosta es un insecto polífago que puede llegar a alimentarse de hasta 400 especies vegetales. Mediante la detección y control oportuno, la plaga en cuestión no representó riesgo de daño o pérdidas económicas, que pueden llegar a ser de hasta el 100% de los cultivos susceptibles.



Presencia de ninfas instar III así como de adultos, en el Municipio de Arriaga, Chiapas.

Responsable de elaboración: Judith Cervantes Reyes.