

**INFORMACIÓN RELEVANTE:
ENFERMEDADES DIARREICAS AGUDAS.**

FUENTE: DIRECCIÓN GENERAL DE EPIDEMIOLOGÍA (DGE)

- La entidad federativa con mayor incidencia* de EDA en menores de cinco años durante la semana epidemiológica 50 es: Distrito Federal(5.4).
- En el canal endémico nacional de la semana epidemiológica 50, se observa que los casos de EDA se encuentran en la zona de Seguridad.
- En 1 de las 32 entidades federativas (3.1%) se ha incrementado la incidencia, con respecto a la semana anterior ; y 1 entidad muestra más del 5% de incremento con respecto al promedio de las últimas 5 semanas.
- En la semana epidemiológica 50 , 1 entidad federativa presentaron un incremento en el número de casos de EDA con respecto a la semana anterior, siendo la 1 principal: Baja California Sur (5.3%).

Información hasta la semana epidemiológica 50 del 2017

Tabla 1. Comparativo de incidencia* de Enfermedad Diarreica Aguda (EDA) en menores de cinco años desde la semana 46 hasta la semana 50, por entidad federativa, México 2017.

Entidad	Semana Epidemiológica					Entidad	Semana Epidemiológica				
	46	47	48	49	50		46	47	48	49	50
Aguascalientes	3.1	2.7	2.3	2.5	2.0	Morelos	1.6	1.2	1.6	1.6	1.2
Baja California	1.9	1.7	1.8	1.6	1.5	Nayarit	1.8	1.3	1.7	1.5	1.3
Baja California Sur	3.9	2.5	2.9	1.9	2.0	Nuevo León	2.7	2.5	2.4	2.1	1.6
Campeche	2.5	2.3	2.6	2.3	2.1	Oaxaca	1.5	1.3	1.4	1.3	1.3
Coahuila	2.7	2.0	1.9	2.0	1.1	Puebla	1.3	1.3	1.3	1.2	1.2
Colima	2.5	2.2	1.8	2.1	1.8	Querétaro	1.6	1.5	1.7	1.7	1.3
Chiapas	1.7	1.7	1.6	1.6	1.1	Quintana Roo	2.3	2.9	2.7	2.8	1.8
Chihuahua	1.8	1.3	1.6	1.3	1.0	San Luis Potosí	2.0	1.9	1.6	1.7	1.3
Distrito Federal	1.7	1.8	2.1	5.9	5.4	Sinaloa	2.0	1.9	1.8	1.9	1.6
Durango	2.1	1.8	1.6	1.6	1.1	Sonora	1.9	1.9	1.9	2.0	1.6
Guanajuato	1.1	1.0	1.0	1.0	0.9	Tabasco	2.3	2.5	2.3	2.1	1.6
Guerrero	1.3	1.2	1.0	1.2	1.1	Tamaulipas	3.8	3.6	3.3	3.0	2.7
Hidalgo	1.3	1.4	1.3	1.5	1.1	Tlaxcala	2.3	2.3	2.2	2.3	1.7
Jalisco	1.3	1.4	1.4	1.4	1.4	Veracruz	1.6	1.5	1.6	1.5	1.4
México	1.4	1.4	1.5	1.6	1.4	Yucatán	4.2	5.3	5.1	5.5	1.9
Michoacán	1.2	1.1	1.1	1.1	0.9	Zacatecas	3.0	2.9	2.5	2.4	2.0
						Nacional	1.8	1.7	1.8	1.9	1.6

Información relevante

Tabla 1:

En la semana epidemiológica 50, 1 entidad federativa presentaron un incremento en el número de casos de EDA con respecto a la semana anterior, siendo la 1 principal:

Baja California Sur (5.3 %)

Figura 1:

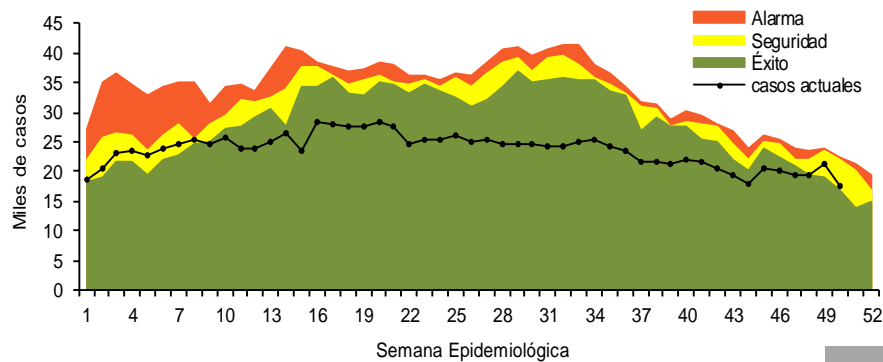
La entidad federativa con mayor incidencia* de EDA en menores de cinco años durante la semana epidemiológica 50 es:

Distrito Federal (5.4)

Figura 1. Incidencia* de EDA en menores de cinco años durante la semana epidemiológica 50, México, 2017.



Gráfica 1. Casos notificados de EDA, México 2012 - 2017.



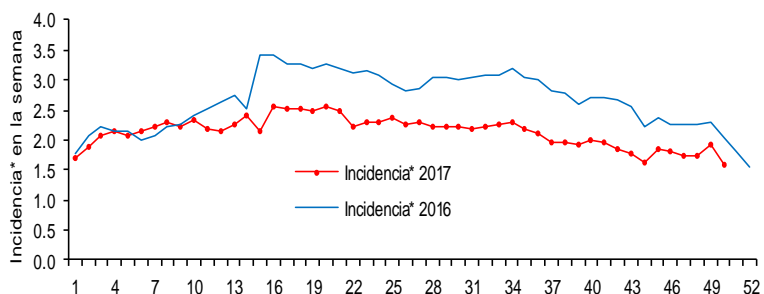
En 1 de las 32 entidades federativas (3.1%) se ha incrementado la incidencia, con respecto a la semana anterior; y 1 entidad muestra más del 5% de incremento con respecto al promedio de las últimas 5 semanas.

Gáfica 1:

En el canal endémico nacional de la semana epidemiológica 50, se observa que los casos de EDA se encuentran en la zona de Seguridad.

Incidencia semanal por mil menores de 5 años.

Gráfica 2. Comparativo de incidencia* de EDA en menores de cinco años por semana epidemiológica, México, 2016 - 2017.



Información relevante

Gráfica 2:

Hasta la semana 50 del 2017 se registraron 1,179,137 casos, lo que representa un decremento del 20.9% en el reporte de casos de EDA en menores de cinco años de edad con respecto al mismo período del año anterior.

Gráfica 3:

A nivel nacional, en la semana 50 se notifico 2 caso nuevo de EDA por cada 1,000 menores de 5 años.

Acciones realizadas y datos proporcionados por el CENAPRECE, 2017.

97,655 visitas casa a casa.
41,132 casos de diarrea estudiados.
765,878 sobres de VSO entregados.

La proporción de casos de EDA en menores de un año es de un 23%.

La razón de tasas de incidencia hombre-mujer es de 1%.

De las ocho patologías incluidas en el grupo de EDA, predominan las ocasionadas por otros organismos y las mal definidas con el (93.8%) de los casos notificados, seguido de las amebiasis (3.9%).

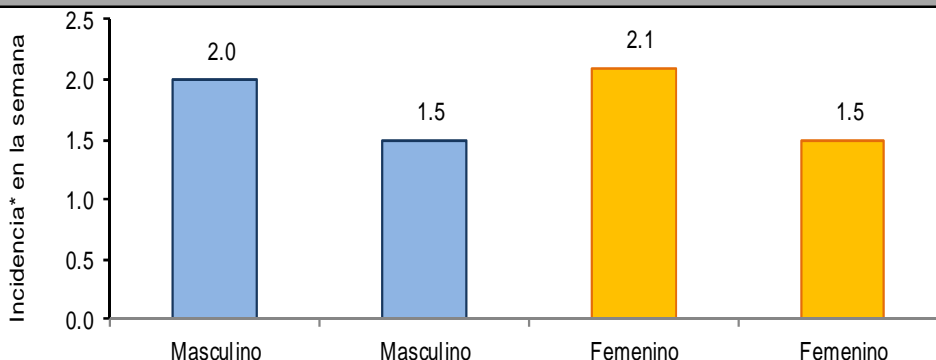
Para la estimación de las EDA se tomaron las notificaciones de Amebiasis intestinal, Shigelosis, Fiebre tifoidea, Giardiasis, Infecciones intestinales por otros organismos y las mal definidas, Intoxicación alimentaria, Paratifoidea y otras salmonelosis y Otras infecciones intestinales debidas a protozoarios.

*Incidencia semanal por mil menores de 5 años.

Fuente: SINAVE / DGE / SALUD.

Sistema de Notificación Semanal de casos Nuevos, acceso 28 de Diciembre de 2017.

Gráfica 3: Incidencia por grupo de edad y sexo de EDA en menores de cinco años en México



Noticias relevantes

<https://sipse.com/milenio/yucatan-lider-diarrea-nacional-incidencia-enfermedades-277610.ht>

Yucatán lidera incidencia de enfermedades diarreicas

MÉRIDA.- Yucatán lidera a nivel nacional la incidencia de Enfermedades Diarreicas Agudas (Edas) en menores de cinco años con una tasa de 4.2 casos semanales por cada mil menores.

Tomando en cuenta que en el estado viven aproximadamente 180 mil niños en este rango de edad, se estima que cada semana se estaría diagnosticando cerca de 800 casos nuevos. Le siguen a Yucatán en incidencia de Edas, Tamaulipas con 3.8 casos por cada mil menores de cinco años; Baja California Sur, con 3.7; Aguascalientes, con 3.1 y Zacatecas, con 3.

De las ocho patologías incluidas en el grupo de EDA, predominan las ocasionadas por otros organismos y las mal definidas con el (93.8%) de los casos notificados, seguido de las amebiasis (3.9%).

Para la estimación de las EDAS se toman en cuenta las notificaciones de amebiasis intestinal, shigelosis, fiebre tifoidea, giardiasis, infecciones intestinales por otros organismos y las mal definidas. También intoxicación alimentaria, paratifoidea y otras salmonelosis e infecciones intestinales debidas a protozoarios.

En las últimas semanas se han reportado varios casos de fiebre tifoidea y salmonelosis que incluso han requerido hospitalización.

Elementos de comunicación a la comunidad

- La entidad federativa con mayor incidencia* de EDA en menores de cinco años durante la semana epidemiológica 50 es: Distrito Federal(5.4).
- En el canal endémico nacional de la semana epidemiológica 50, se observa que los casos de EDA se encuentran en la zona de Seguridad.
- En 1 de las 32 entidades federativas (3.1%) se ha incrementado la incidencia, con respecto a la semana anterior ; y 1 entidad muestra más del 5% de incremento con respecto al promedio de las últimas 5 semanas.
- En la semana epidemiológica 50, 1 entidad federativa presentaron un incremento en el número de casos de EDA con respecto a la semana anterior, siendo la 1 principal: Baja California Sur (5.3%).