

30033 (Coyame) registra 209 mm. Es un evento meteorológico que trajo gran cantidad de lluvia.

Con respecto a los escurrimientos la estación Tierra Morada (29008) registra el 20 de septiembre 2004 m³/s. La estación Las Perlas (29005) no tiene registro en esas fechas.

10 de septiembre de 2010

(La Jornada, Corresponsales y reportera Andrés T. Morales, Jesús Lastra y Angélica Enciso)

Los caudales del río Coatzacoalcos y de sus afluentes (Jamapa, Chiquito y Tonalá) se han incrementado, por lo cual 40 mil familias de ocho municipios de la zona sur están en riesgo de padecer inundaciones.

Guillermo Hernández Urbina, director de la Unidad Regional de Protección Civil en el sur de Veracruz, informó que en la estación La Paloma, ubicada en la cuenca alta del río Coatzacoalcos, el agua está 50 centímetros arriba del nivel crítico, lo que ha provocado inundaciones en los municipios de Hidalgotitlan, Jesús Carranza y Texistepec.

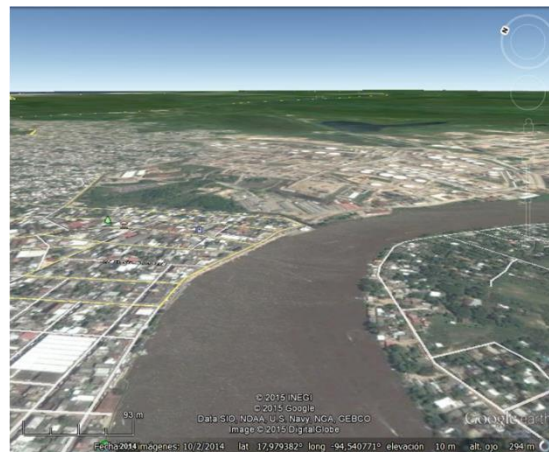
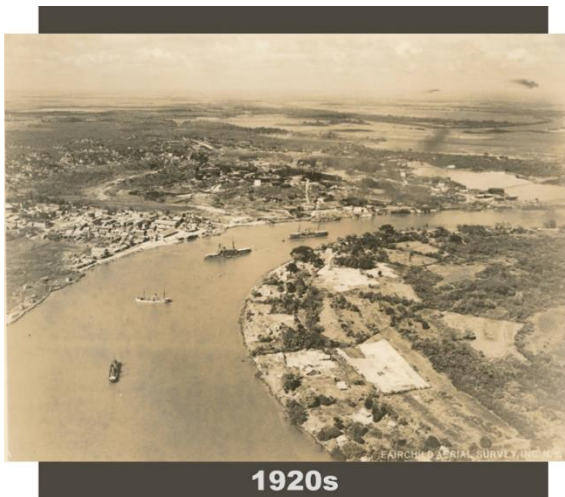
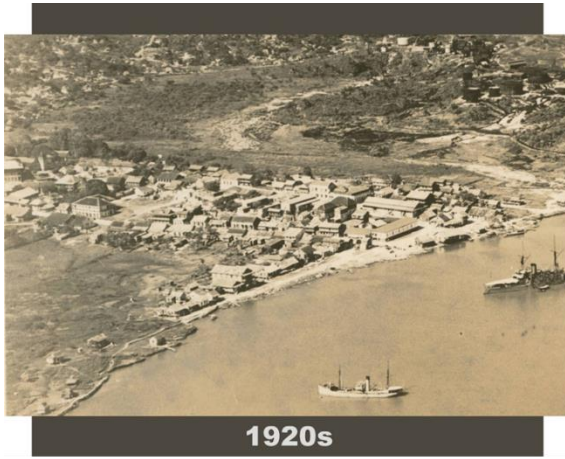
4 Septiembre 4 de 2010

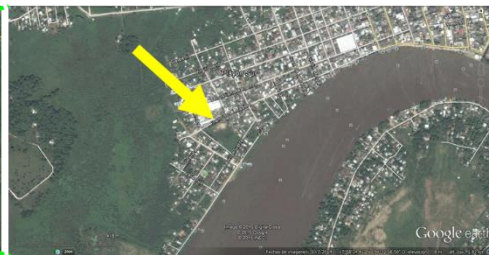
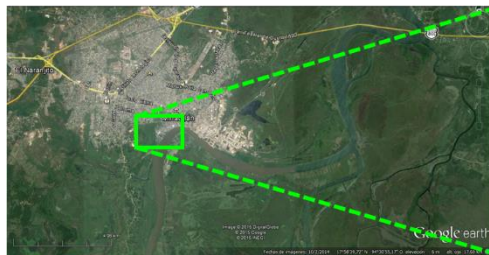
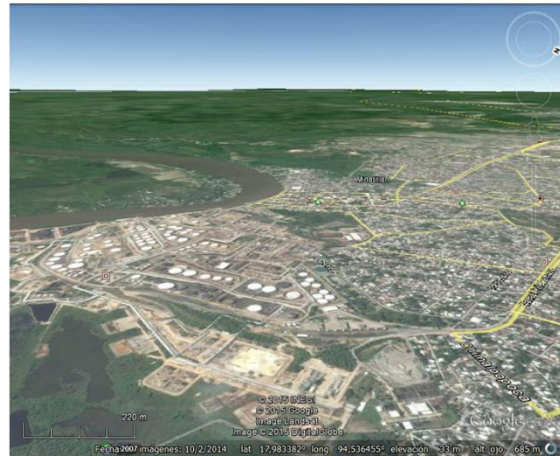
GUILLERMO H. GUTIERREZ ARIAS, Minatitlán, Ver. 4 Septiembre 4 de 2010.- El río Coatzacoalcos sigue creciendo. Ayer llegó a los 2.75 metros arriba de su escala crítica y se espera que el día de hoy llegue lo más grave y desesperante. La preocupación de parte de los afectados crece, tienen días sin poder trabajar, los alimentos y el agua escasea cada vez más, a pesar de los apoyos que entregan las autoridades.

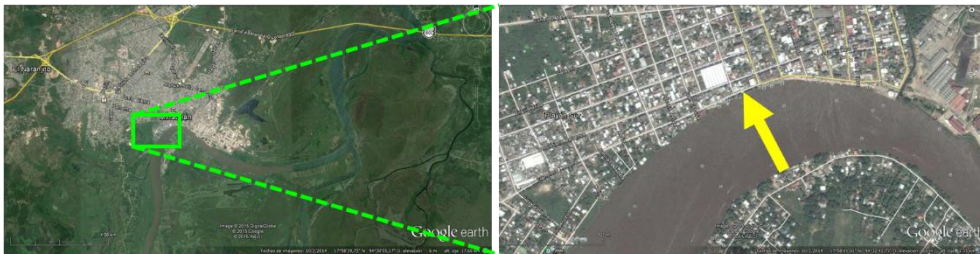
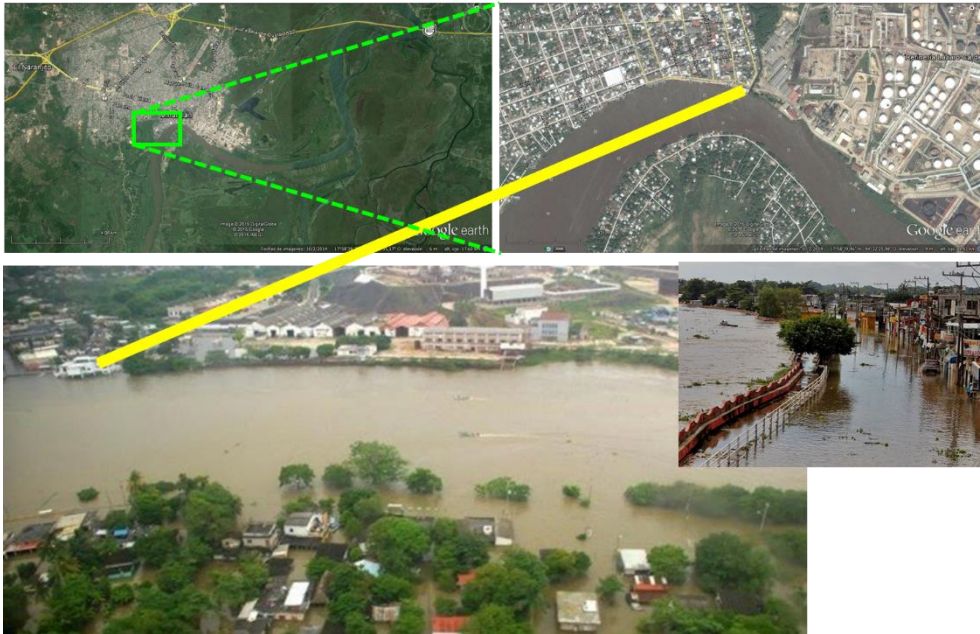
Existen a través del tiempo en la parte baja de la cuenca del río Coatzacoalcos grandes inundaciones por tratarse de una planicie donde los eventos meteorológicos fuertes frecuentes.

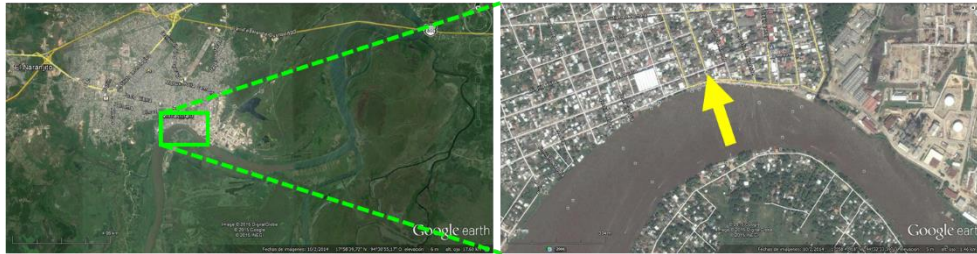
4.3.4 ACERVO FOTOGRÁFICO

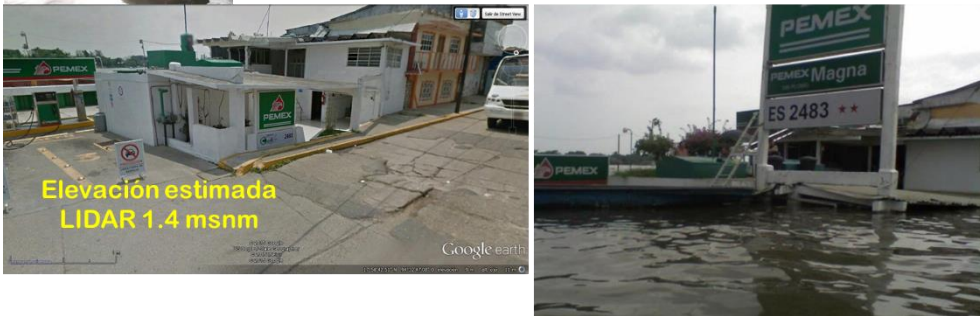
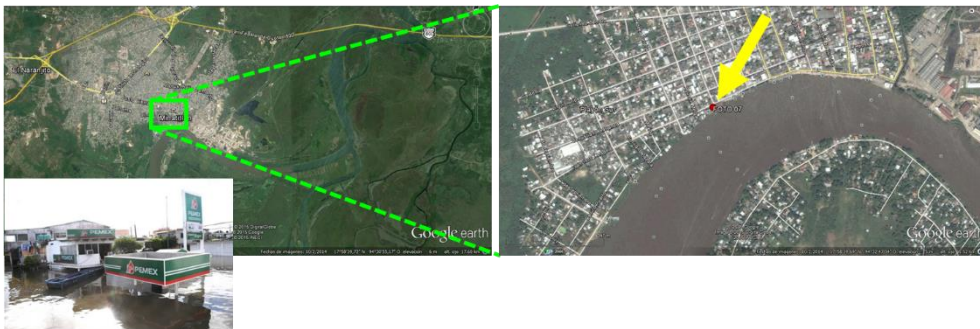
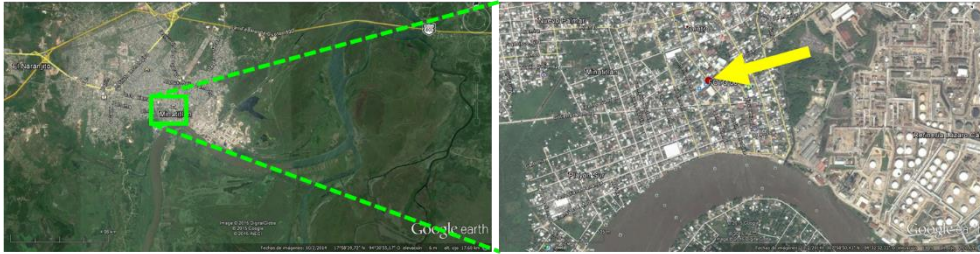
A continuación se presenta un breve reporte fotográfico de algunos eventos históricos ocurridos en la localidad de Minatitlán, Veracruz.

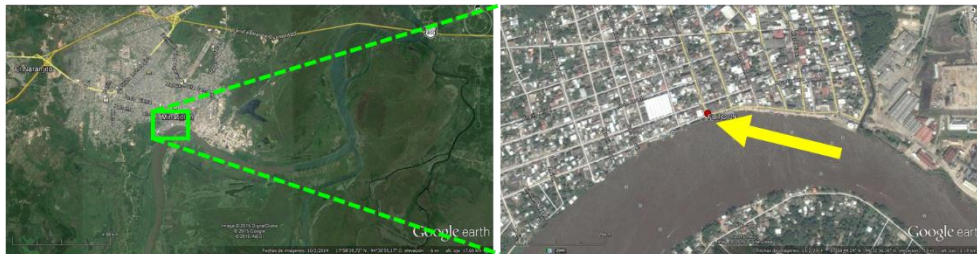




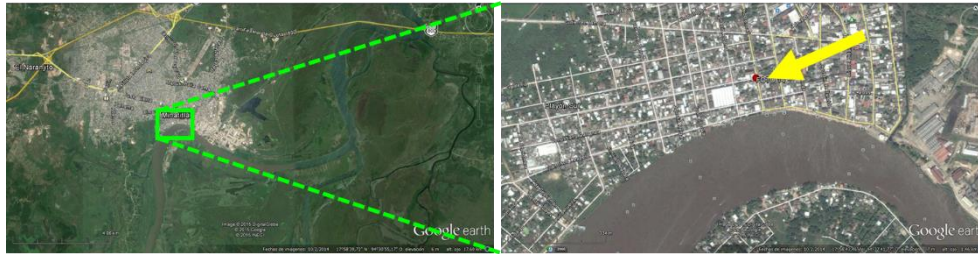














4.3.5 SECCIÓN EN EL PUENTE COATZACOALCOS II

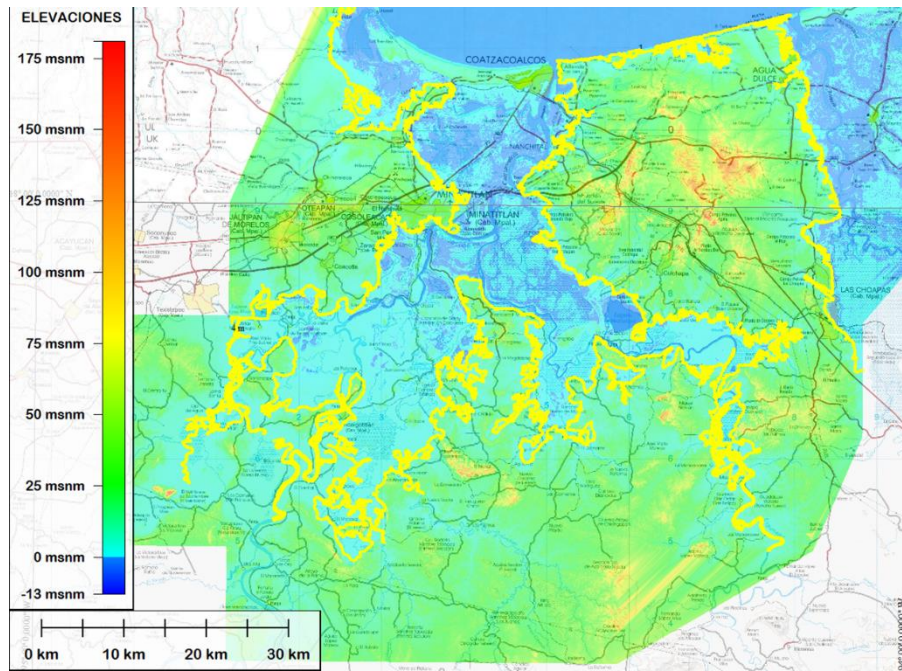


Figura 3.11 Cota 4 msnm

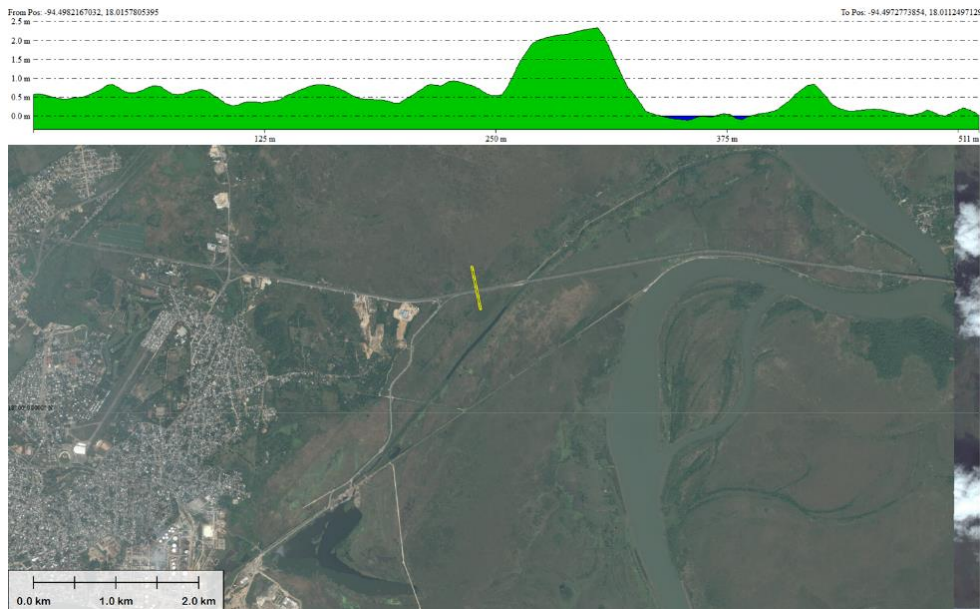


Figura 3.12 Planta y sección transversal del libramiento vehiculat a Minatitlán



Figura 3.13 Comportamiento en el libramiento vehicular en el evento de 2010

4.3.5.1 Sección topográfica

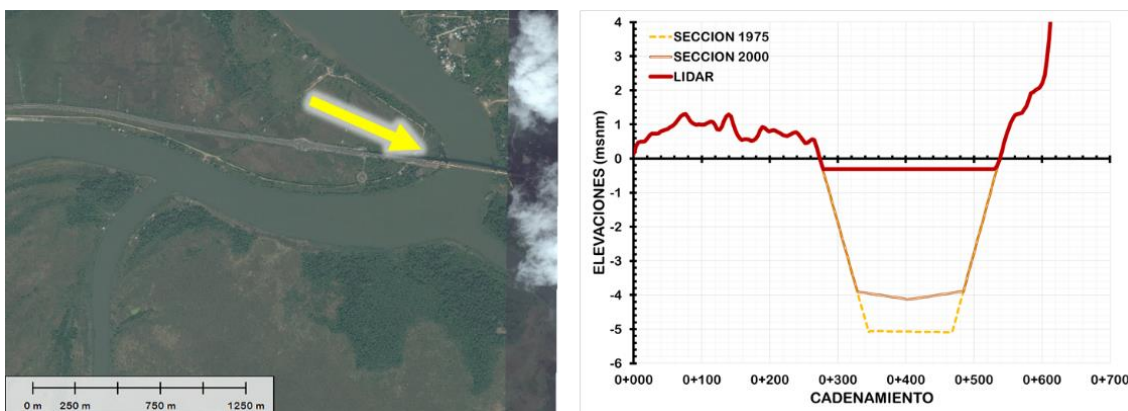


Figura 3.14 Sección Topográfica de los años 1975 y 2000