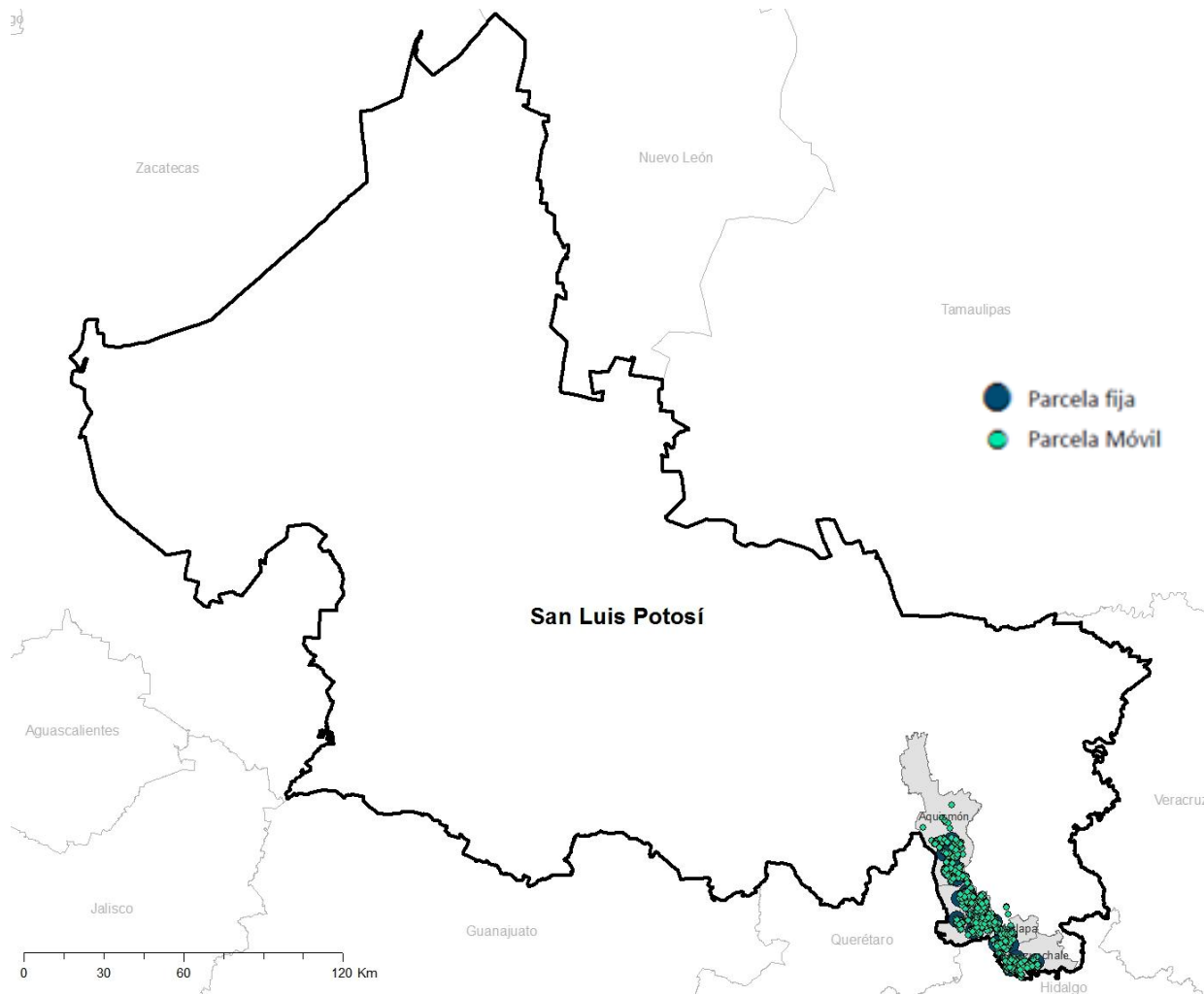


Programa de Vigilancia Epidemiológica del cultivo de café en el estado de San Luis Potosí

Recurso autorizado **\$ 989,060.00**

Cultivo del café \$ 989,060.00

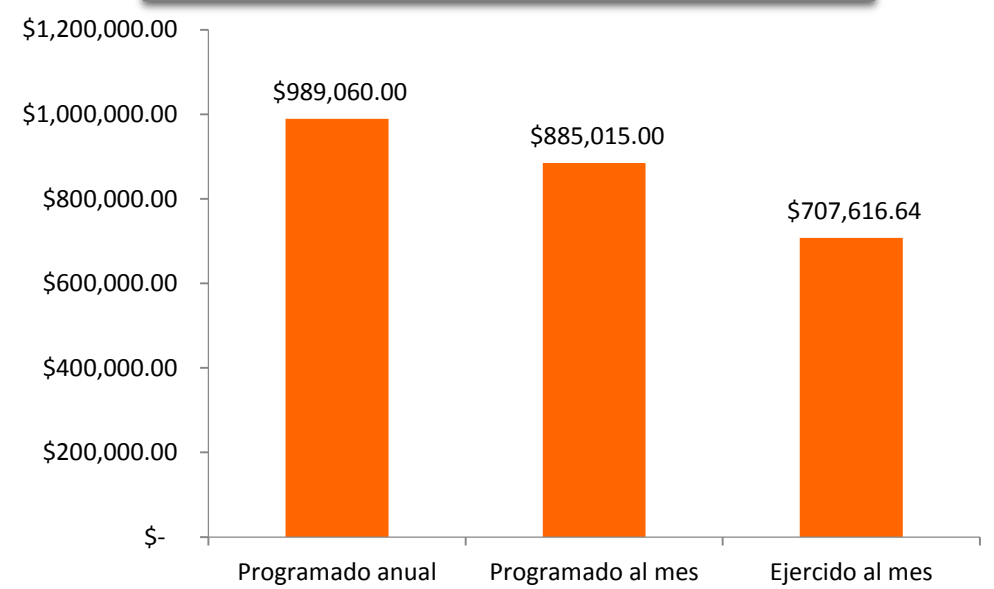
Informe de Acciones Operativas 2017



Plagas bajo Vigilancia Epidemiológica	Tipo de Plaga
Roya del cafeto	Económica
Broca del cafeto	Económica
Nematodo lesionador de la raíz	Económica
Ojo de gallo	Económica
Mancha de hierro	Económica
Minador de la hoja	Económica
Phoma, Quema	Económica
Mal de hilachas	Económica
Barrenador de ramas	Económica
Ácaro rojo del cafeto	Cuarentenaria
Cochinilla del cafeto	Cuarentenaria
Antracnosis del cafeto	Cuarentenaria
Nematodo agallador del cafeto	Cuarentenaria
Crespera	Cuarentenaria
Barrenador de ramas	Cuarentenaria

Informe financiero

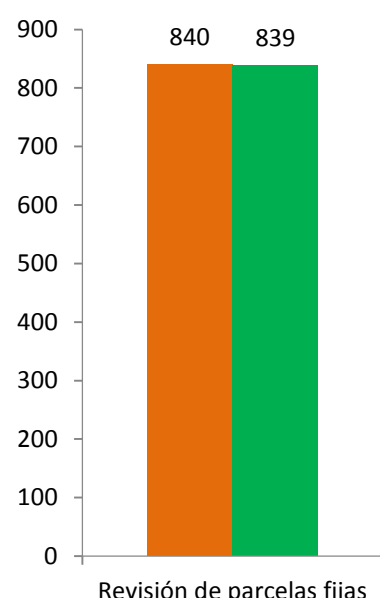
Financiero a noviembre



Avance de Acciones Operativas 2017

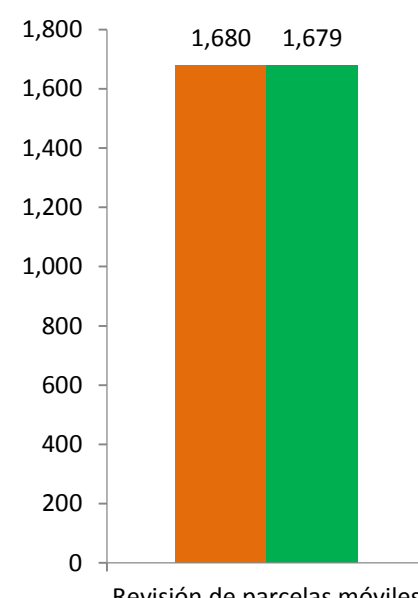
Durante el mes de noviembre se cumplió el siguiente avance de acciones operativas del Programa de Vigilancia Epidemiológica del cultivo de café

Parcelas fijas		
Meta anual	Programado al mes	Realizado al mes
880	840	839



95.3% de la meta anual

Parcelas móviles		
Meta anual	Programado al mes	Realizado al mes
1,760	1,680	1,679



95.4% de la meta anual

Durante el undécimo mes del año se ha logrado un avance en las acciones operativas del Programa de Vigilancia Epidemiológica del cultivo de café

95.3 % en Parcelas fijas

95.4 % en Parcelas móviles

