

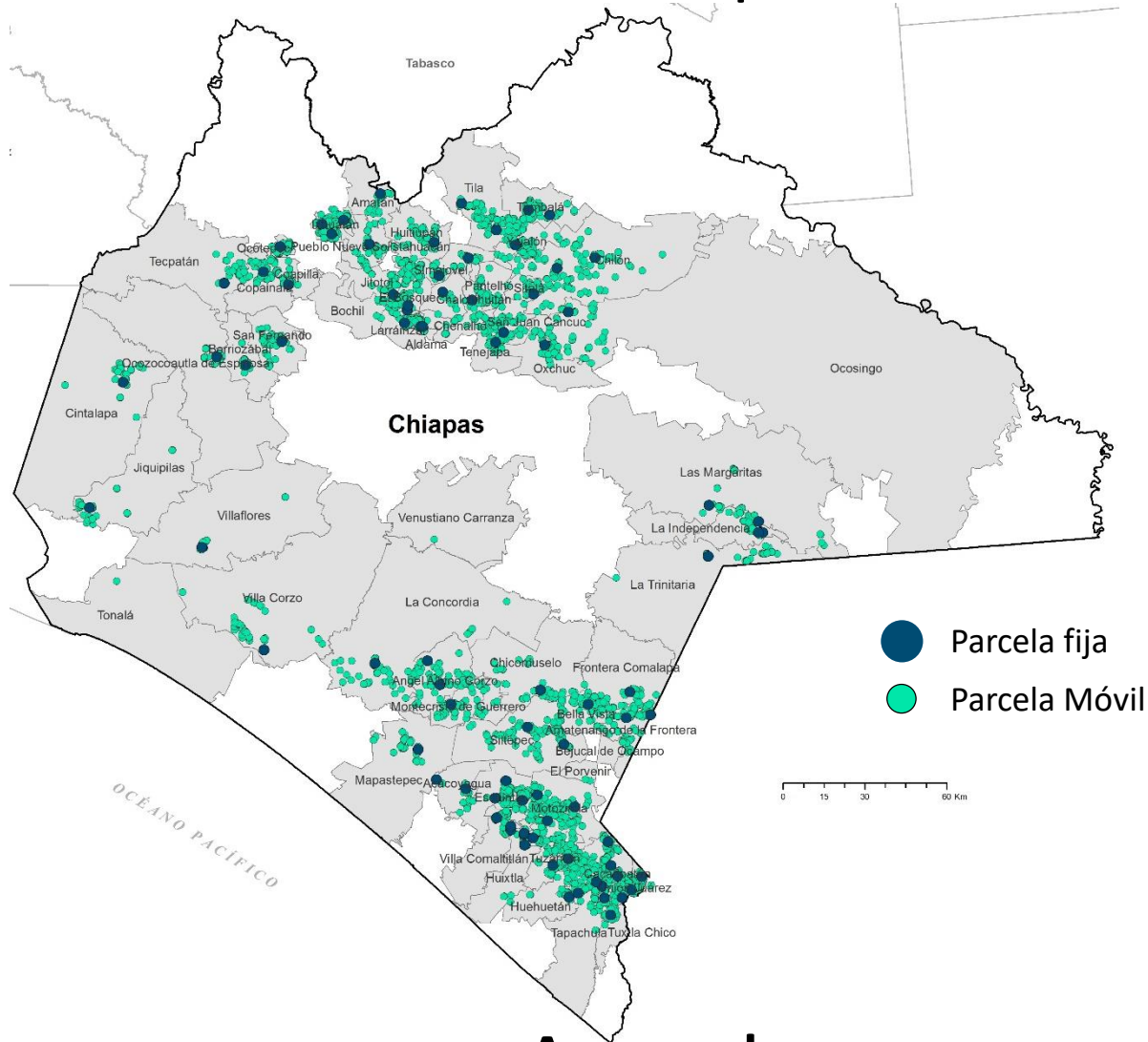
Programa de Vigilancia Epidemiológica del Cultivo de Café en el estado de Chiapas

Recurso autorizado **\$ 6,972,318.00**

Cultivo de café \$ 6,702,518.00

Gasto administrativo \$ 269,800.00

Informe de Acciones Operativas 2017

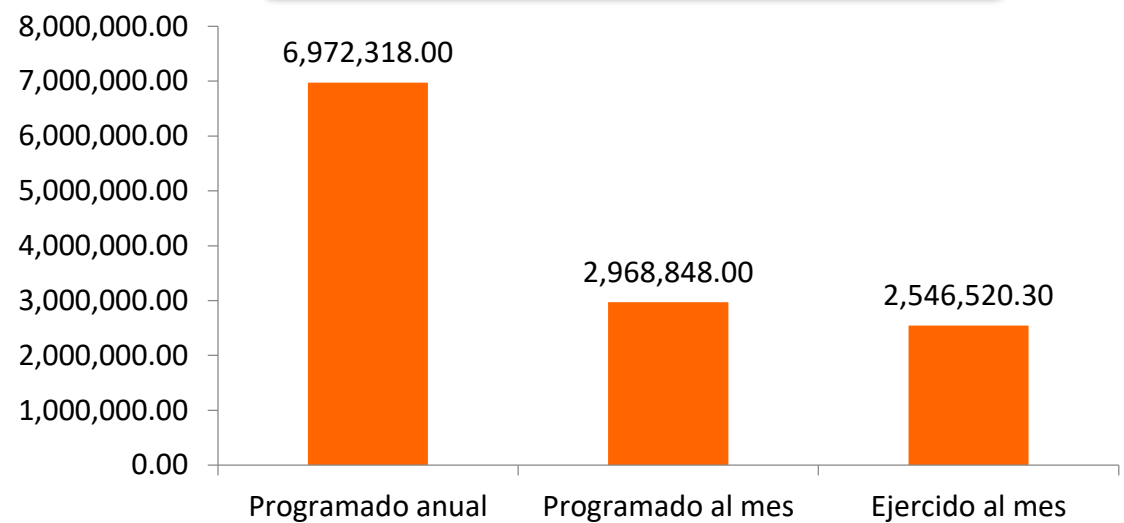


● Parcela fija
● Parcela Móvil

Plagas bajo Vigilancia Epidemiológica	Tipo de Plaga
Roya del caféto	Económica
Broca del caféto	Económica
Nematodo lesionador de la raíz	Económica
Ojo de gallo	Económica
Mancha de hierro	Económica
Minador de la hoja	Económica
Phoma, Quema	Económica
Mal de hilachas	Económica
Barrenador de ramas	Económica
Ácaro rojo del caféto	Cuarentenaria
Cochinilla del caféto	Cuarentenaria
Antracnosis del caféto	Cuarentenaria
Nematodo agallador del caféto	Cuarentenaria
Crespera	Cuarentenaria
Barrenador de ramas	Cuarentenaria

Informe financiero

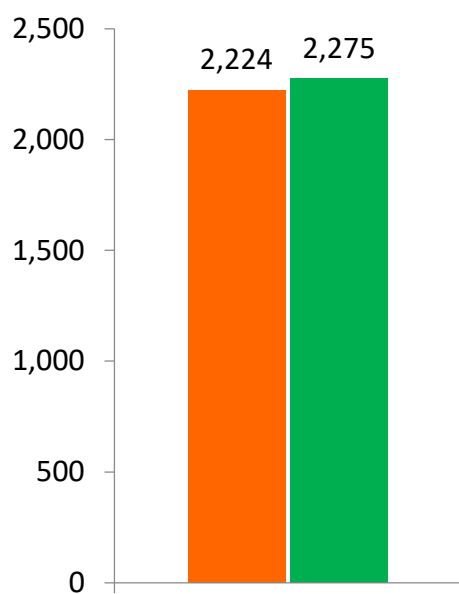
Financiero a julio



Avance de Acciones Operativas 2017

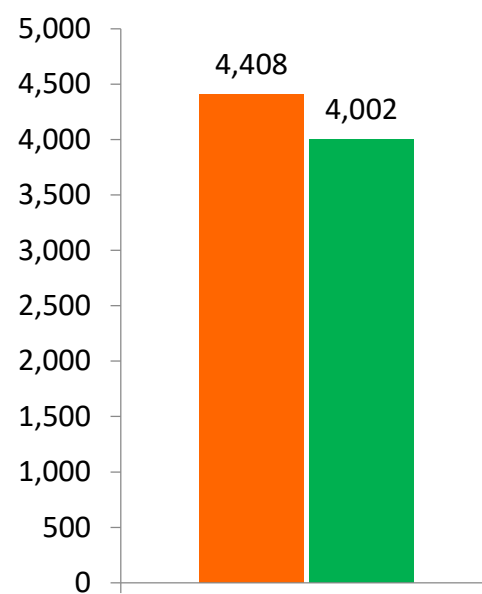
Durante el mes de julio se cumplió el siguiente avance de acciones operativas del Programa de Vigilancia Epidemiológica del Cultivo del Café

Parcelas fijas		
Meta anual	Programado al mes	Realizado al mes
3,744	2,224	2,275



60.8% de la meta anual

Parcelas móviles		
Meta anual	Programado al mes	Realizado al mes
7,448	4,408	4,002



53.7% de la meta anual

Durante el séptimo mes del año se ha logrado un avance en las acciones operativas del Programa de Vigilancia Epidemiológica del Cultivo de Café

60.8 % en Parcelas fijas

53.7 % en Parcelas móviles