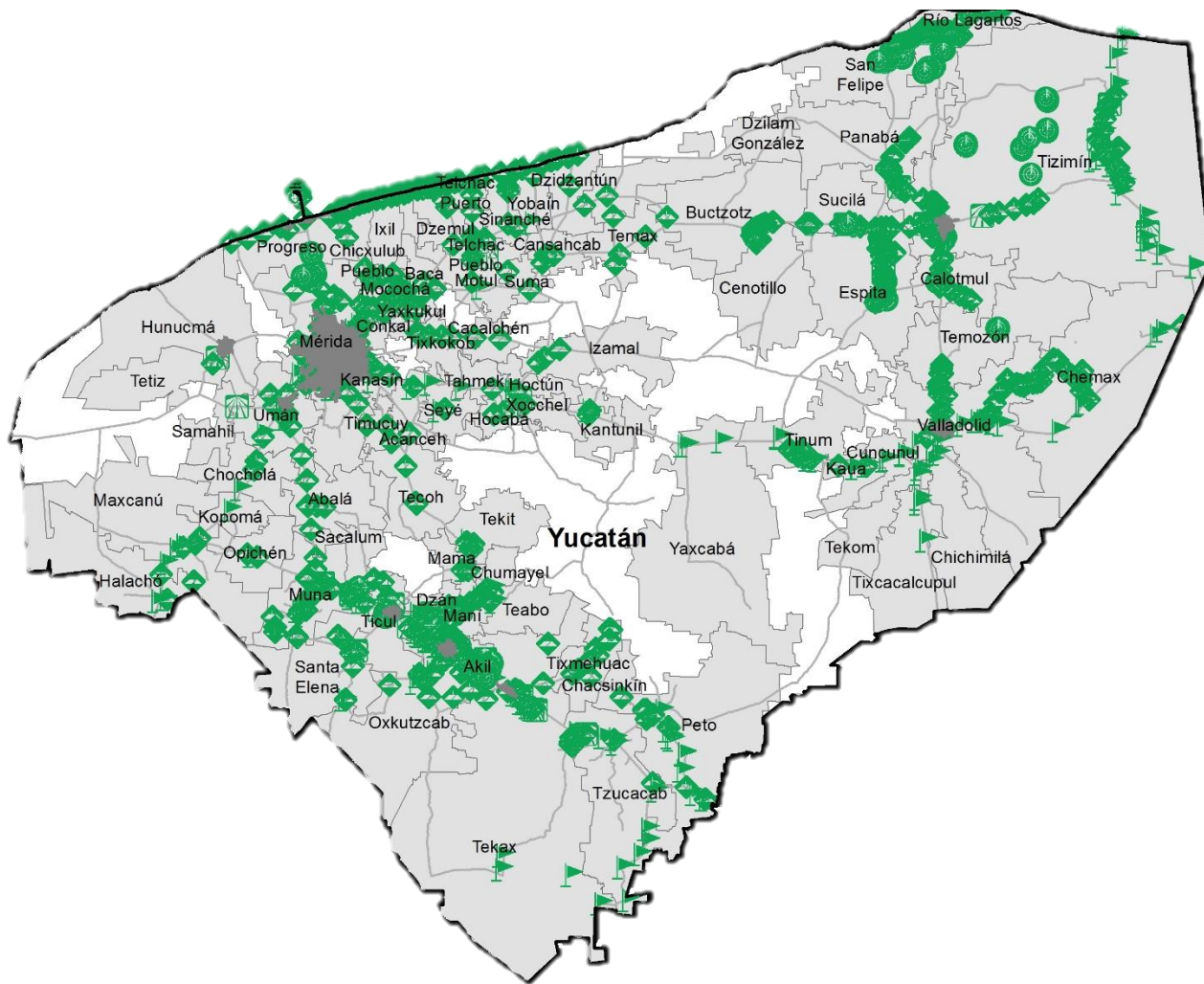


Programa de Vigilancia Epidemiológica Fitosanitaria en el estado de Yucatán

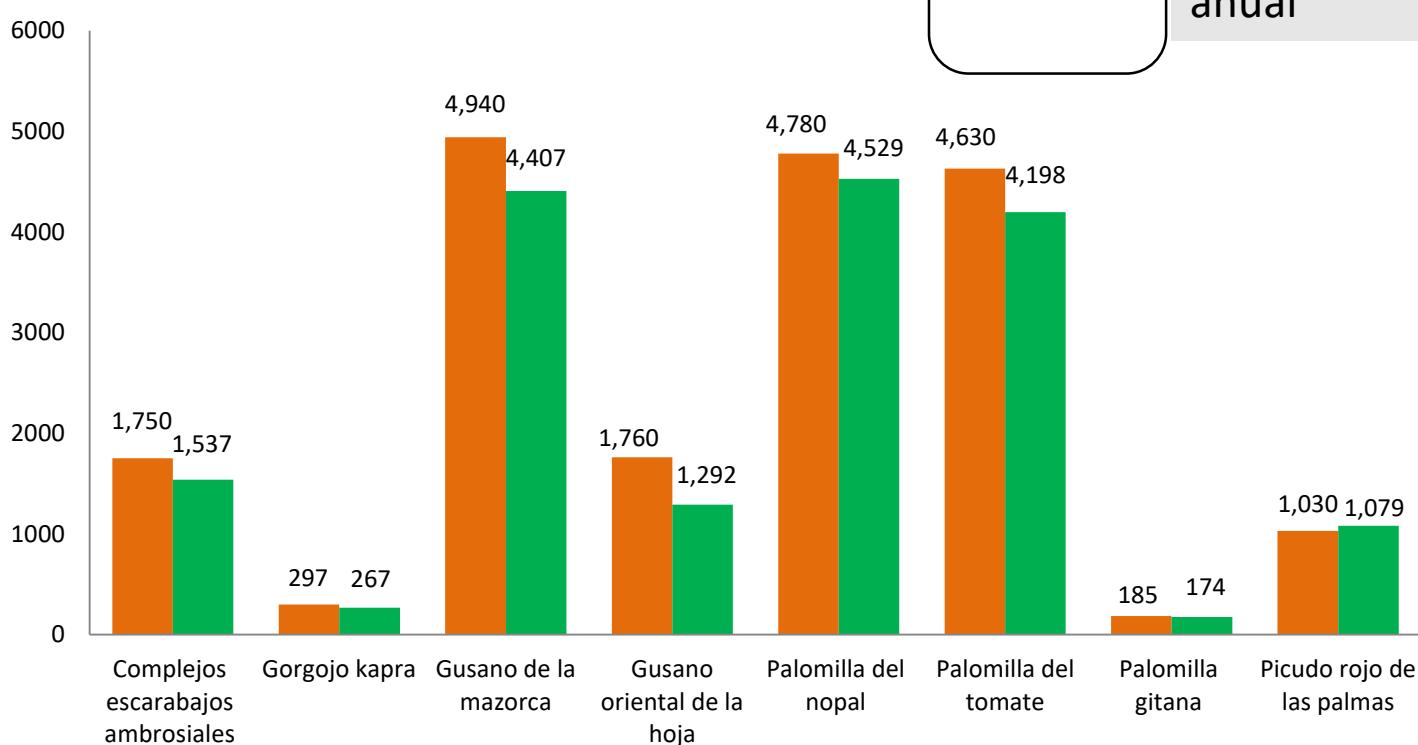
Informe de Estrategias Operativas 2017



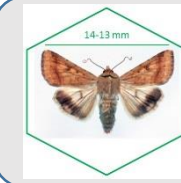
Avance de 2017 Estrategias Operativas

Durante el mes de octubre se cumplió el siguiente avance de estrategias operativas del Programa de Vigilancia Epidemiológica Fitosanitaria

Ruta de trampeo		
Meta anual	Programado al mes	Realizado al mes
23,436	19,372	17,483
		74.6% de la meta anual



Recurso autorizado **\$ 5,000,000.00**



Gusano de la mazorca
(*Helicoverpa armigera*)

\$ 1,010,369.00



Gusano oriental de la hoja
(*Spodoptera litura*)

\$ 91,500.00

Complejo de escarabajos ambrosiales

Barrenador Polífago y
Ambrosia del Laurel Rojo

\$ 415,821.00



**Plagas reglamentadas
del plátano**

\$ 298,540.00



**Plagas reglamentadas
de los cítricos**

\$ 1,219,142.00



Pudrición del cogollo
(*Phytophthora palmivora*)

\$ 149,500.00

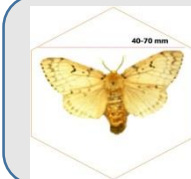


Picudo rojo de las palmas
(*Rhynchophorus ferrugineus*)

\$ 13,628.00

Gorgojo Khapra

(*Trogoderma granarium*) \$ 3,240.00

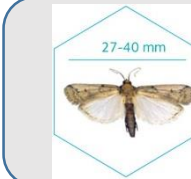


Palomilla gitana (*Lymantria dispar*)

\$ 6,580.00

Palomilla del tomate
(*Tuta absoluta*)

\$ 1,145,434.00



Palomilla del nopal
(*Cactoblastis cactorum*)

\$ 519,640.00

Vigilancia pasiva y gasto
administrativo

\$ 126,606.00

Informe de Estrategias Operativas

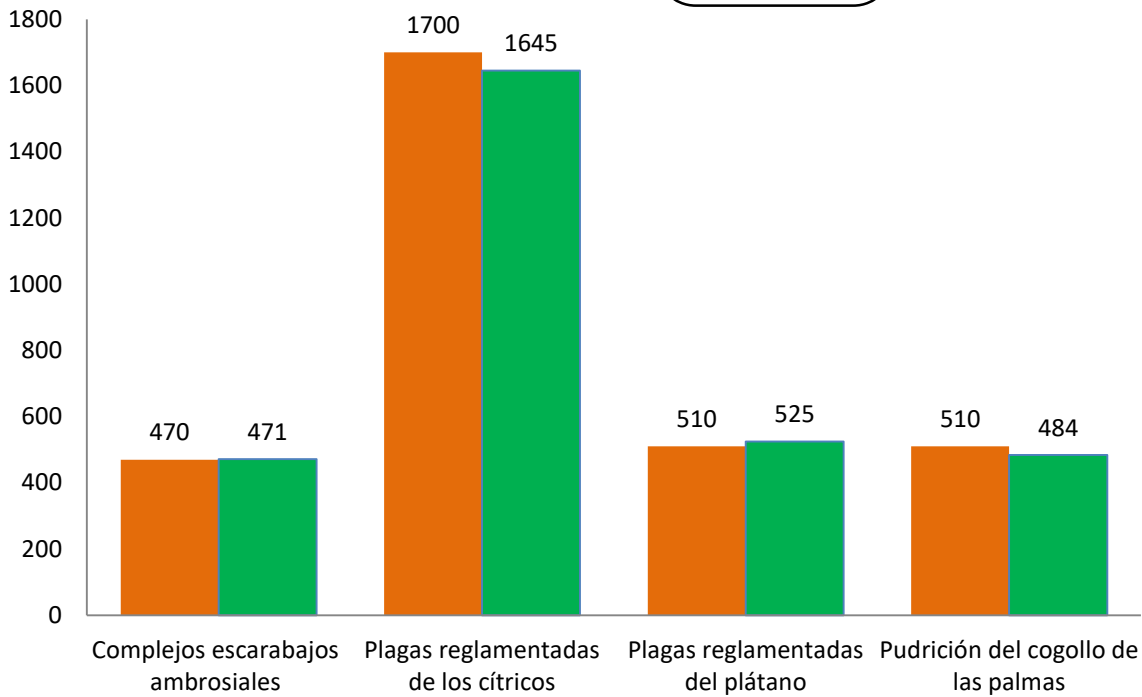
Programa de Vigilancia Epidemiológica Fitosanitaria en el estado de Yucatán



Rutas de Vigilancia

Meta anual	Programado al mes	Realizado al mes
3,760	3,190	3,190

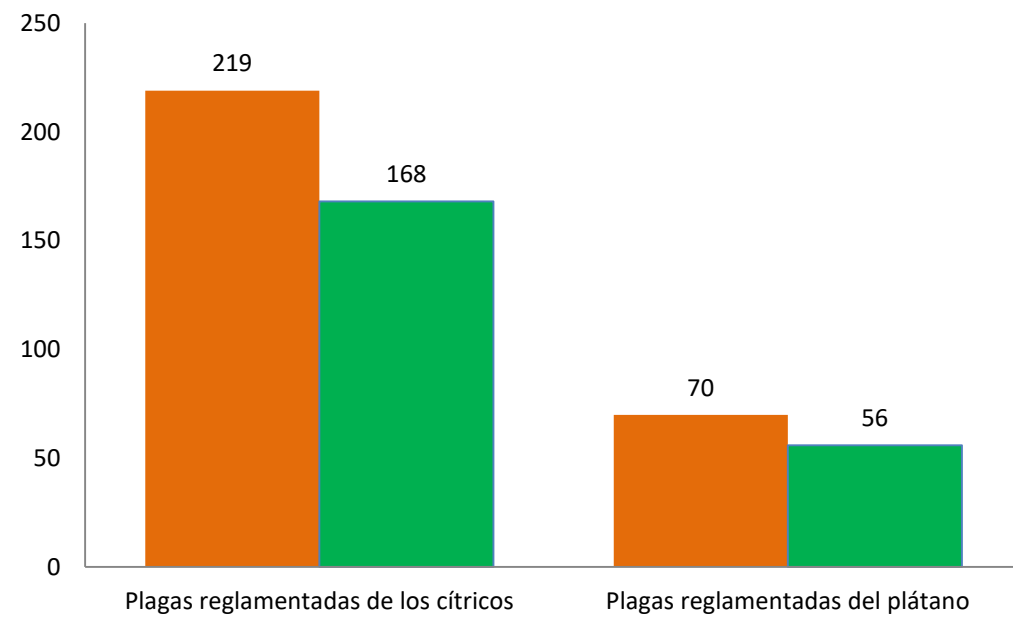
83.1% de la meta anual



Parcela Centinela

Meta anual	Programado al mes	Realizado al mes
349	289	224

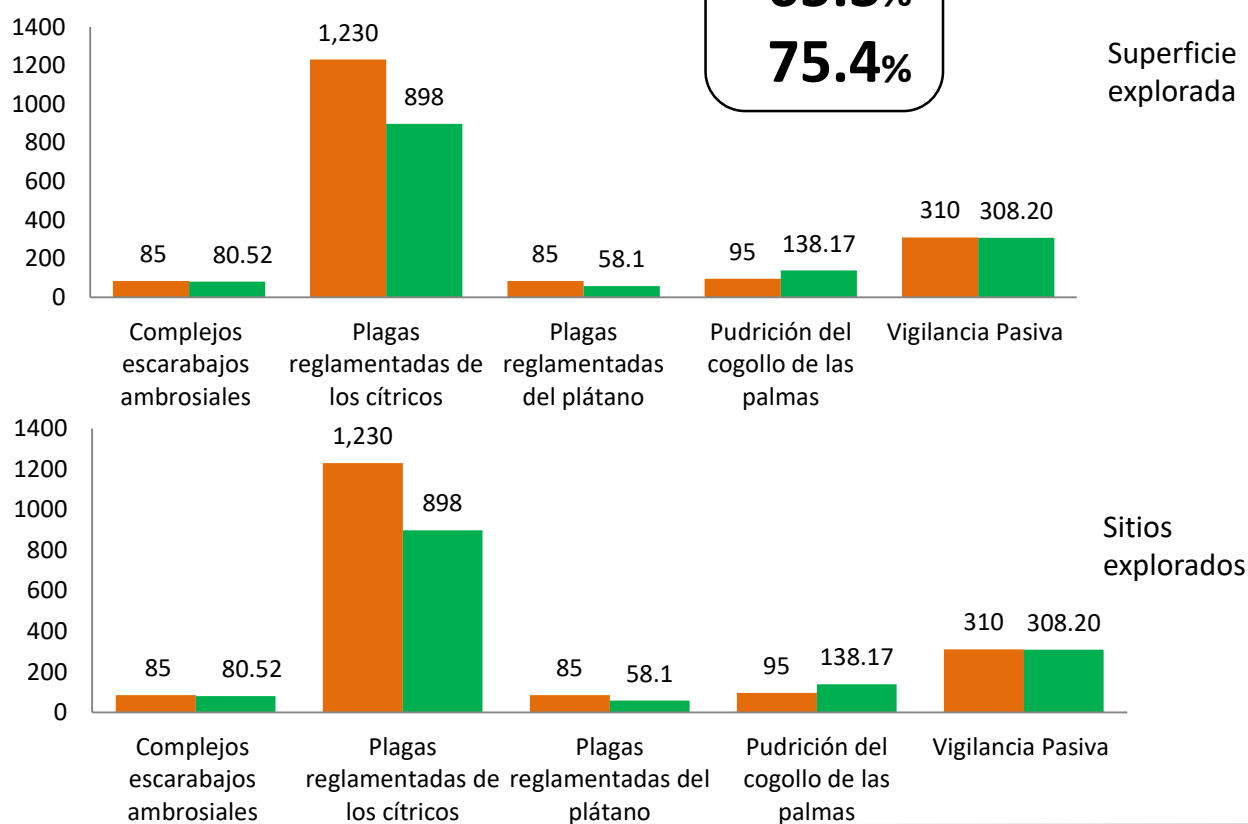
64.1% de la meta anual



Área de Exploración

Meta anual	Programado al mes	Realizado al mes
2,270	1,805	1,483.2
2,020	1,695	1,524

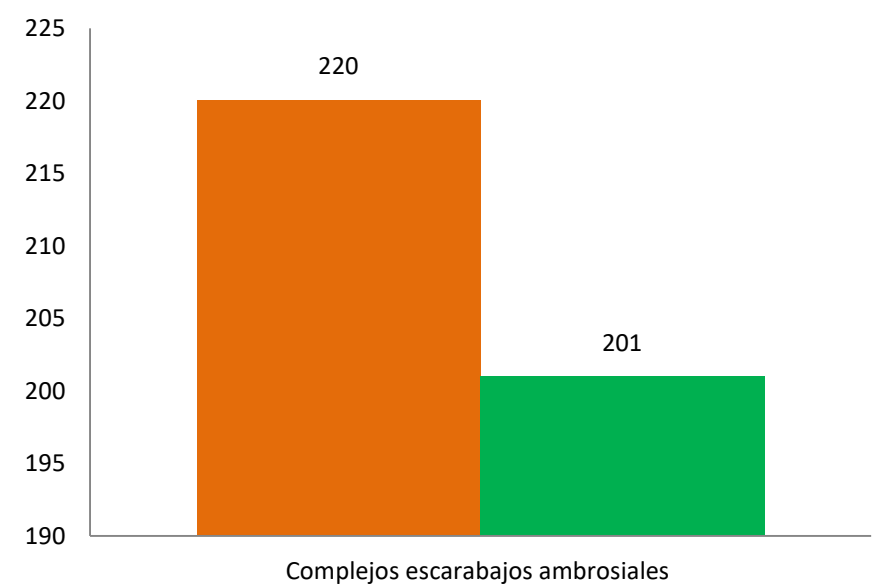
65.3% de la meta anual
75.4% Superficie explorada



Planta Centinela

Meta anual	Programado al mes	Realizado al mes
268	220	201

75.0% de la meta anual



Durante el décimo mes del año se ha logrado un avance en las estrategias operativas del Programa de Vigilancia Epidemiológica Fitosanitaria



74.6% en Rutas de trapeo
83.1% en Rutas de vigilancia
64.1% en Parcelas centinela
65.3% en Área de exploración
75.0% en Plantas centinela