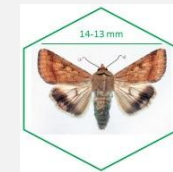
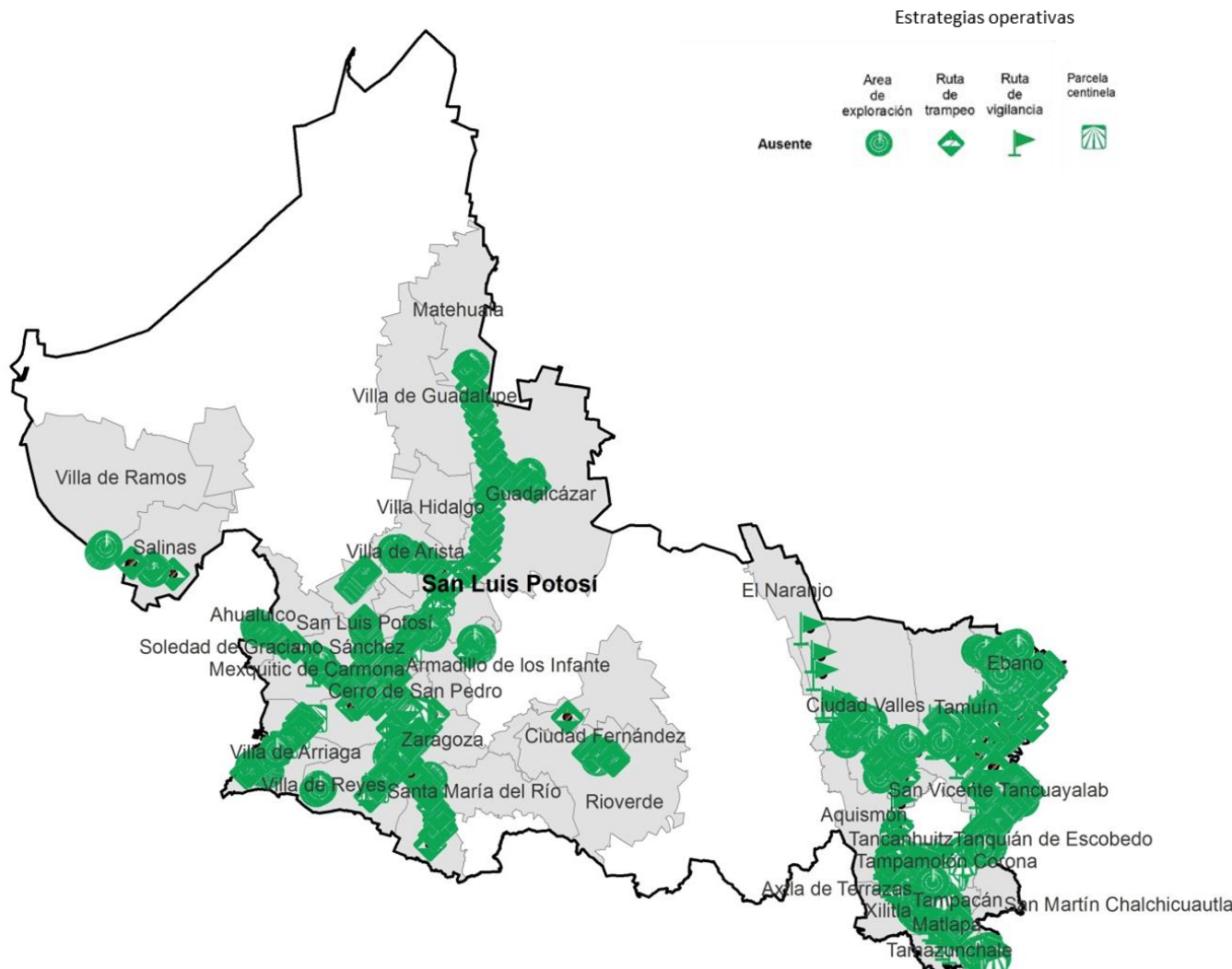


# Programa de Vigilancia Epidemiológica Fitosanitaria en el estado de San Luis Potosí

## Informe de Estrategias Operativas 2017

Recurso autorizado VEF \$ **4,755,372.00**



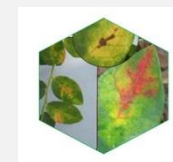
**Gusano de la mazorca**  
(*Helicoverpa armigera*)  
\$ 1,048,550.00



**Gusano oriental de la hoja**  
(*Spodoptera litura*)  
\$ 212,125.00



**Complejo de Escarabajos Ambrosiales**  
Escarabajo Ambrosia del Laurel Rojo y  
Escarabajo Barrenador Polífago  
\$ 492,092.00



**Quemadura de la hoja**  
(*Xylella fastidiosa subsp. multiplex*)  
\$ 290,400.00



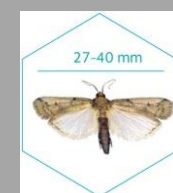
**Plagas reglamentadas  
del plátano**  
\$ 53,500.00



**Plagas reglamentadas  
de los cítricos**  
\$ 1,620,535.00



**Palomilla del tomate**  
(*Tuta absoluta*)  
\$ 452,500.00



**Palomilla del nopal**  
(*Cactoblastis cactorum*)  
\$ 390,268.00

Vigilancia pasiva y gasto administrativo \$ **195,402.00**

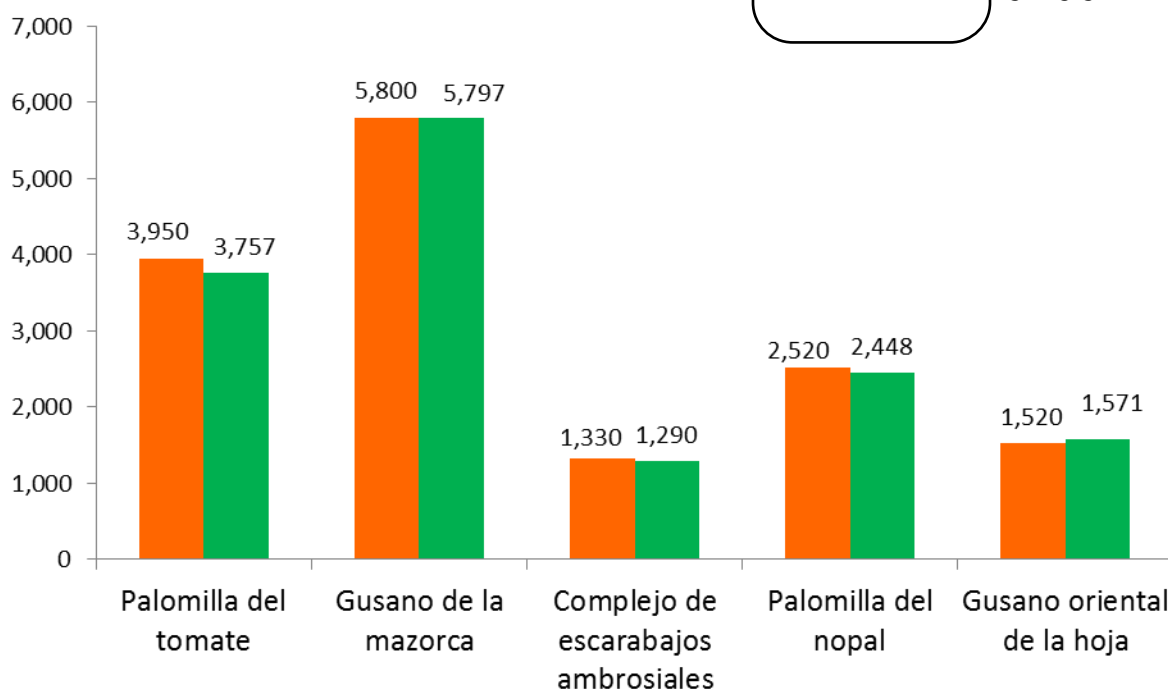
### Avance de Estrategias Operativas 2017

Al mes de octubre se ha cumplido el siguiente avance de las estrategias operativas del Programa

**Rutas de trapeo (revisiones)**

Meta anual	Programado al mes	Realizado al mes
17,910	15,120	14,863

**82.99%** de la meta anual



## Informe de Estrategias Operativas

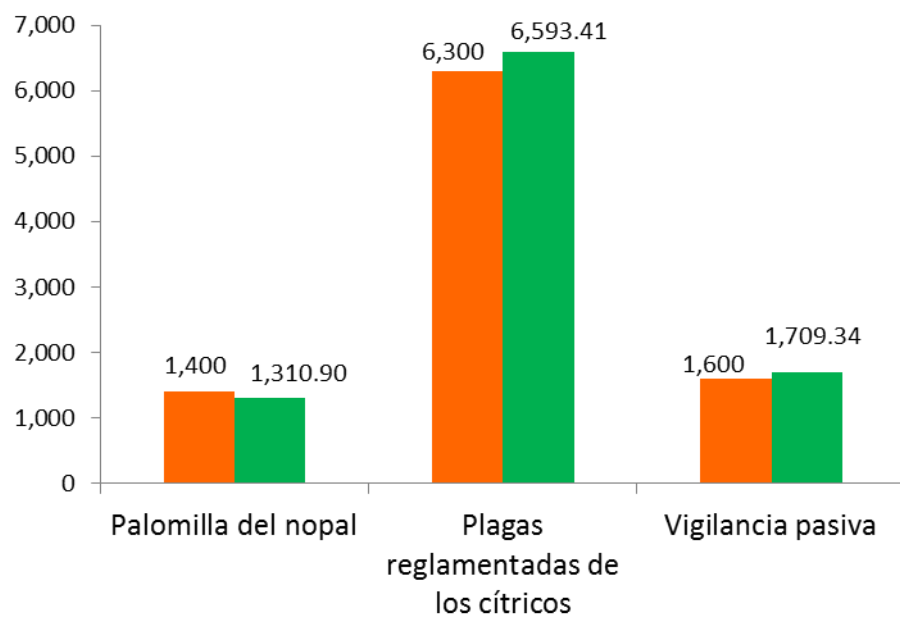
## Programa de Vigilancia Epidemiológica Fitosanitaria en el estado de San Luis Potosí



### Área de exploración (ha)

Meta anual	Programado al mes	Realizado al mes
11,210	9,300	9,613.65

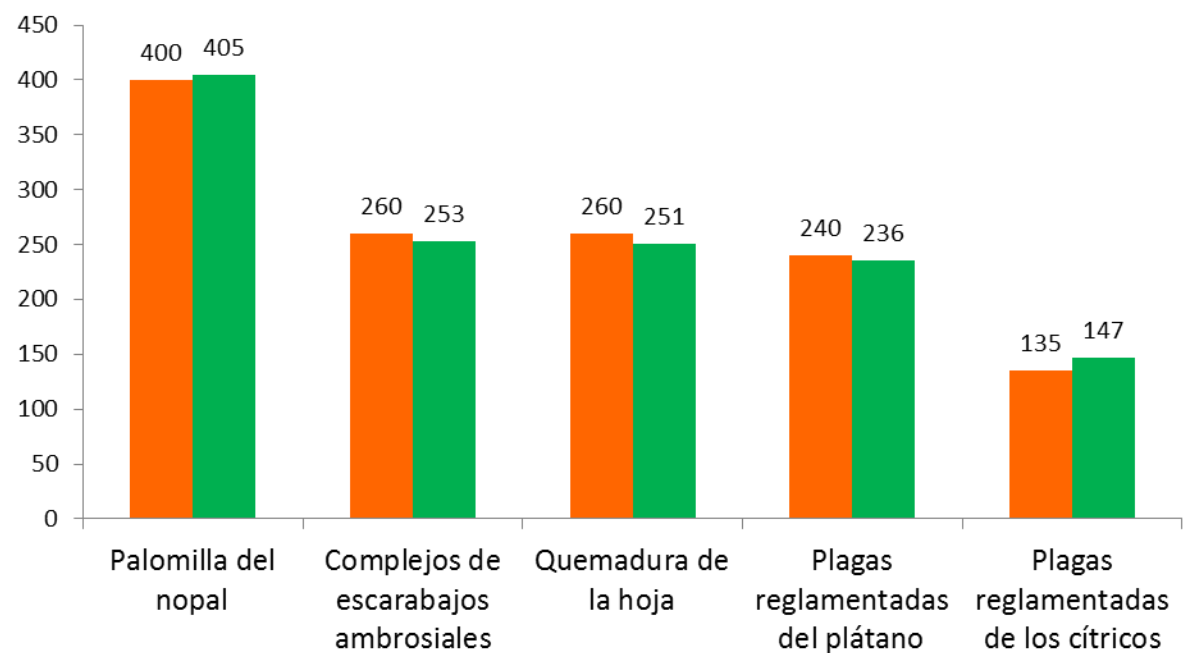
**85.76%** de la meta anual



### Exploración puntual (sitios explorados)

Meta anual	Programado al mes	Realizado al mes
1,445	1,295	1,292

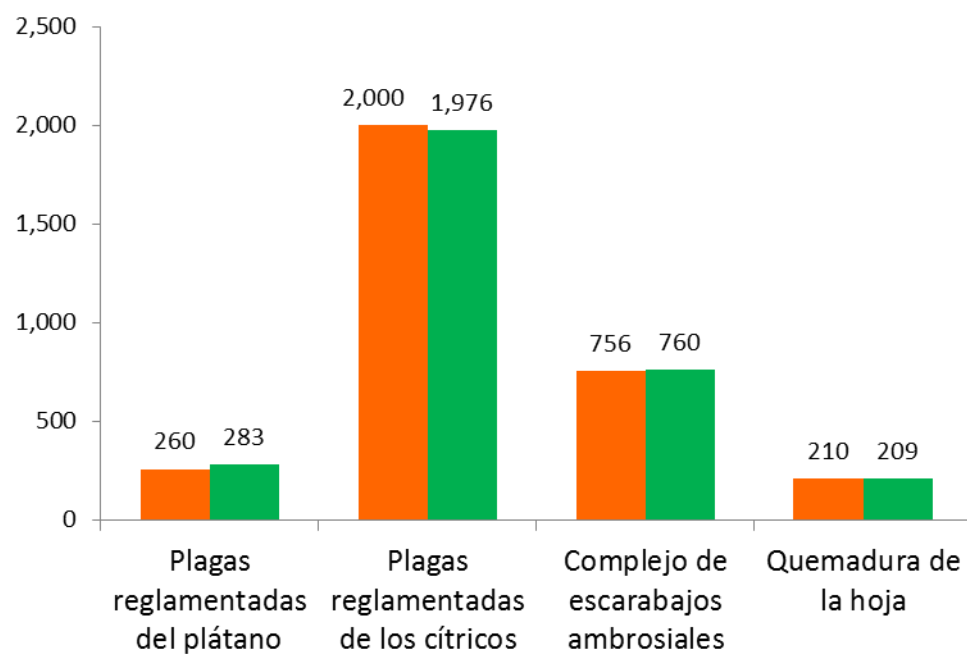
**89.41%** de la meta anual



### Rutas de vigilancia (revisiones)

Meta anual	Programado al mes	Realizado al mes
3,834	3,226	3,228

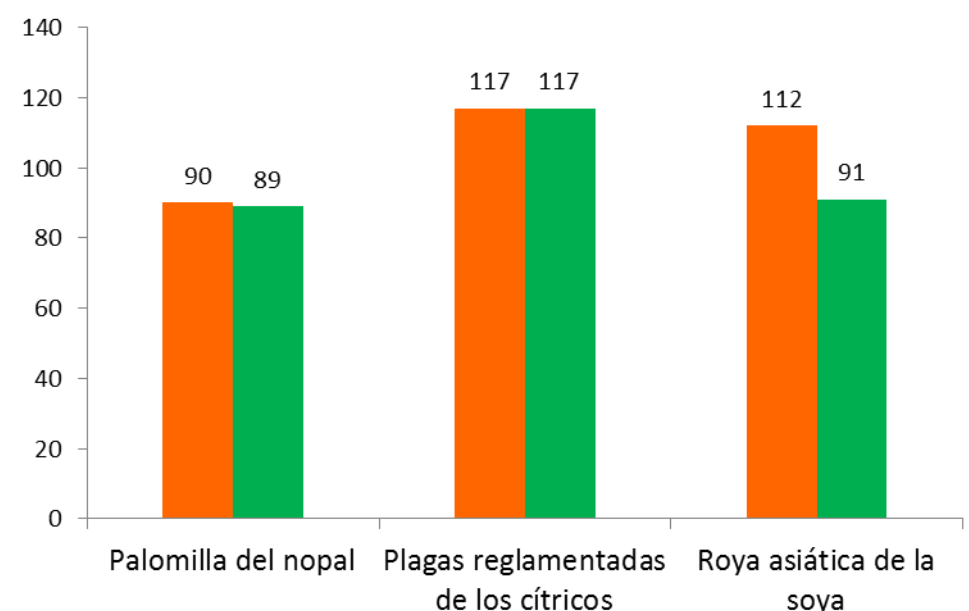
**84.19%** de la meta anual



### Parcelas centinela (revisiones)

Meta anual	Programado al mes	Realizado al mes
407	319	297

**72.97%** de la meta anual



Al décimo mes del año se ha logrado el avance siguiente en las estrategias operativas:



- 82.99 %** Rutas de trampeo
- 85.76 %** Área de exploración
- 89.41 %** Exploración puntual
- 84.19 %** Rutas de vigilancia
- 72.97 %** Parcelas centinela