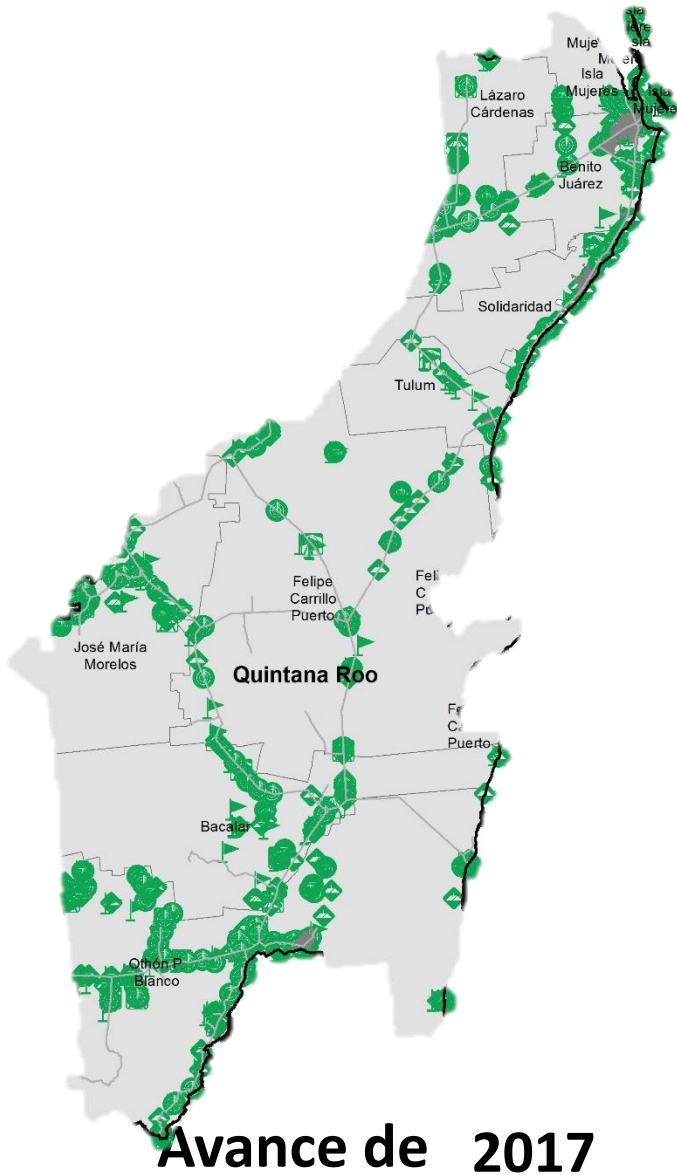


Programa de Vigilancia Epidemiológica Fitosanitaria en el estado de Quintana Roo

Informe de Estrategias Operativas 2017

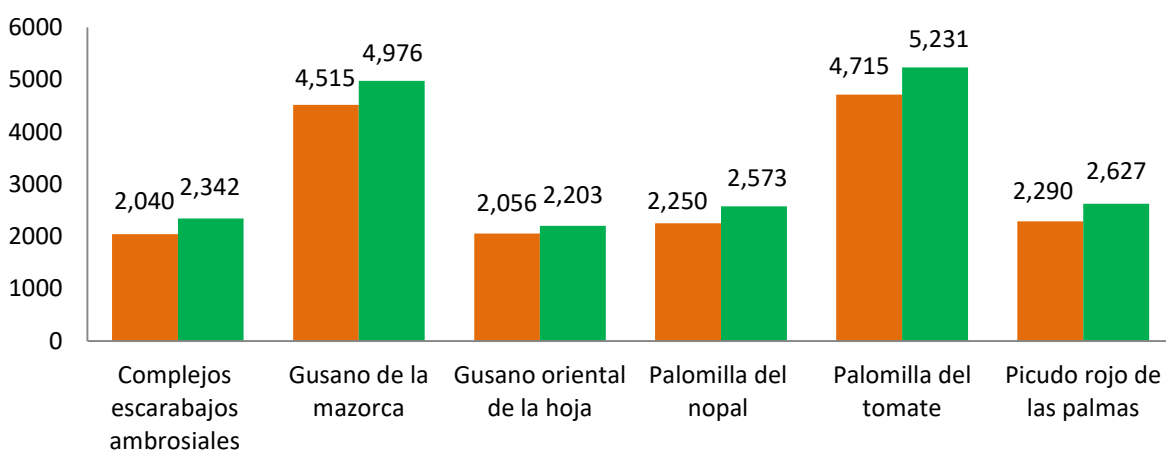
Recurso autorizado **\$ 4,398,471.00**



Avance de 2017 Estrategias Operativas

Durante el mes de octubre se cumplió el siguiente avance de estrategias operativas del Programa de Vigilancia Epidemiológica Fitosanitaria

Ruta de trampeo		
Meta anual	Programado al mes	Realizado al mes
21,781	17,866	19,952
91.6 %		



Gusano de la mazorca
(*Helicoverpa armigera*)
\$ 187,525.00



Gusano oriental de la hoja
(*Spodoptera litura*)
\$ 203,275.00



Complejo de escarabajos ambrosiales
Barrenador Politago y
Ambrosia del Laurel Rojo \$ 150,275.00



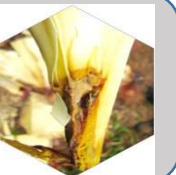
Plagas reglamentadas del plátano
\$ 122,775.00



Plagas reglamentadas de los cítricos
\$ 565,525.00



Pudrición del cogollo
(*Phytophthora palmivora*)
\$ 106,525.00



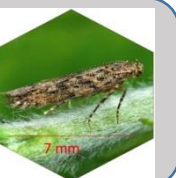
Picudo rojo de las palmas
(*Rhynchophorus ferrugineus*)
\$ 965,566.00



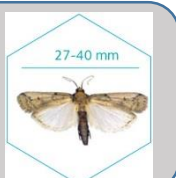
Fusariosis de la piña
(*Fusarium auttiforme*)
\$ 104,025.00



Palomilla del tomate
(*Tuta absoluta*)
\$619,875.00



Palomilla del nopal
(*Cactoblastis cactorum*)
\$ 1,165,025.00



Vigilancia pasiva y gasto administrativo

\$ 208,080.00

Informe de Estrategias Operativas

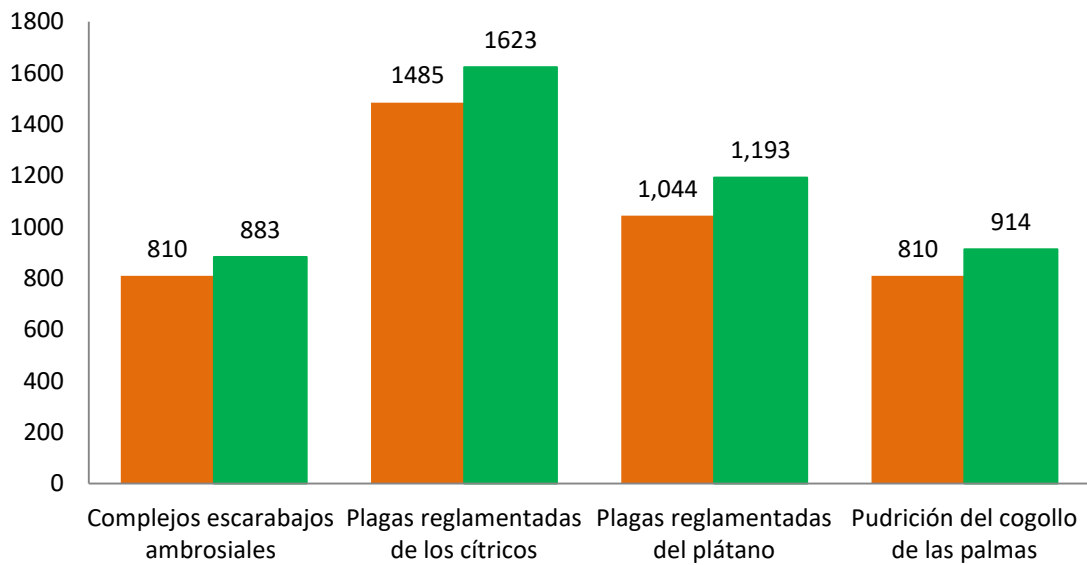
Programa de Vigilancia Epidemiológica Fitosanitaria en el estado de Quintana Roo



Rutas de Vigilancia

Meta anual	Programado al mes	Realizado al mes
4,878	4,149	4,613

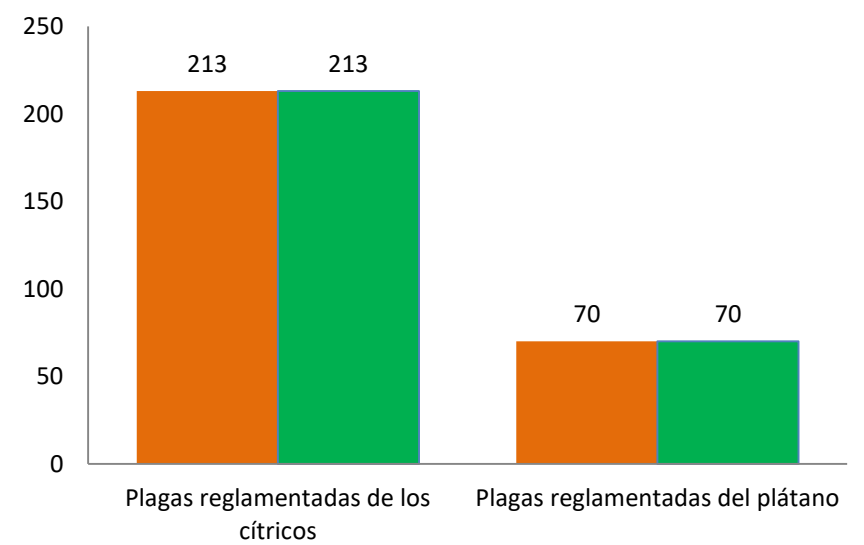
94.5% de la meta anual



Parcela Centinela

Meta anual	Programado al mes	Realizado al mes
345	283	283

82.0% de la meta anual

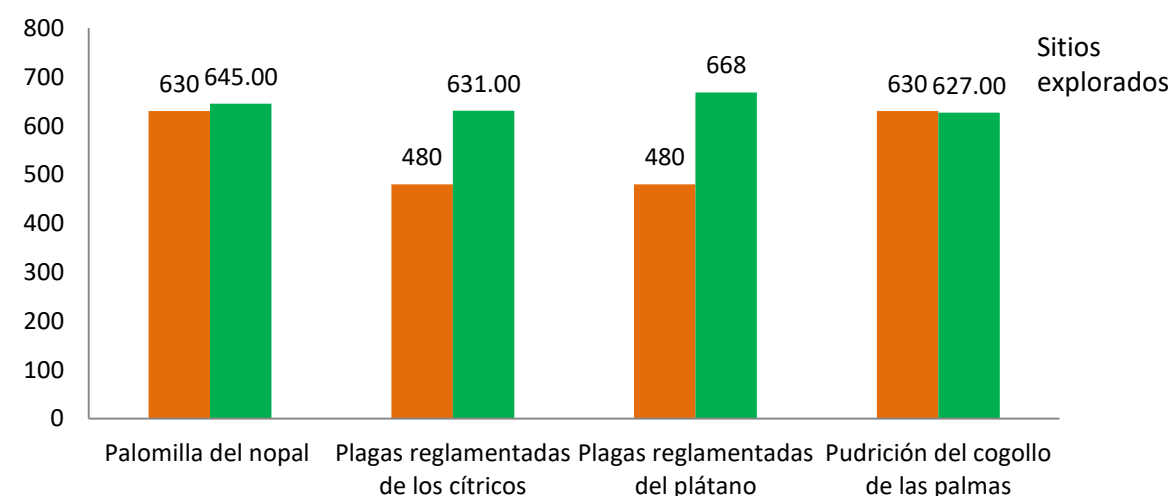
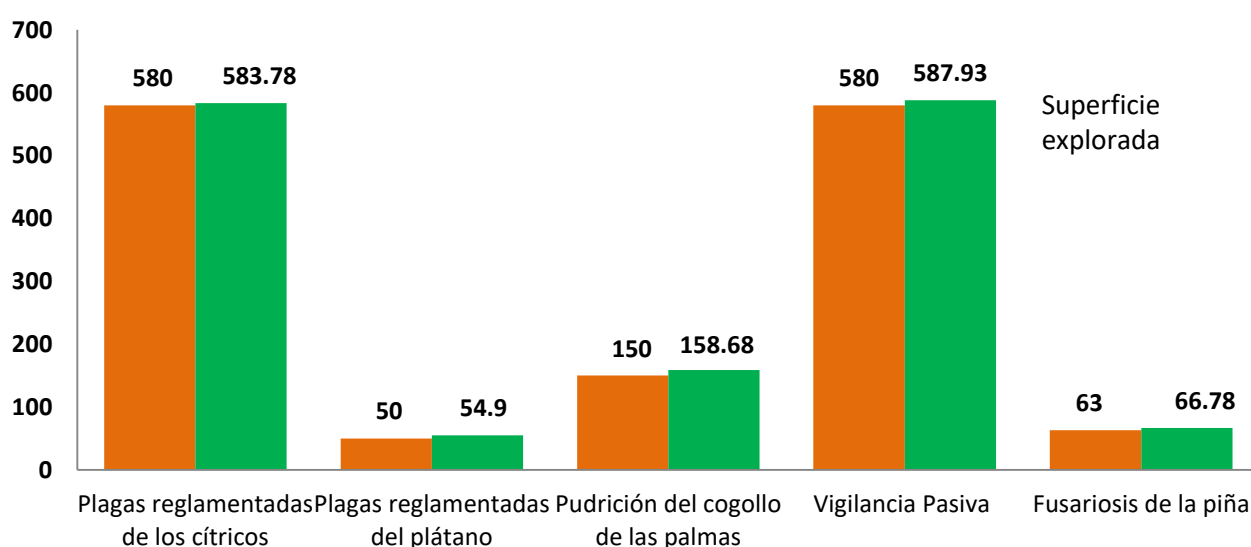


Área de Exploración

Meta anual	Programado al mes	Realizado al mes
1,718 ha	1,423	1,385.3
2,670 sitio	2,220	2,571

de la meta anual

80.6 %
96.2 %



Durante el décimo mes del año se ha logrado un avance en las estrategias operativas del Programa de Vigilancia Epidemiológica Fitosanitaria

91.6 % en Rutas de trapeo
94.5 % en Rutas de vigilancia
82.0 % en Parcelas centinelas
80.6 % en Área de exploración

