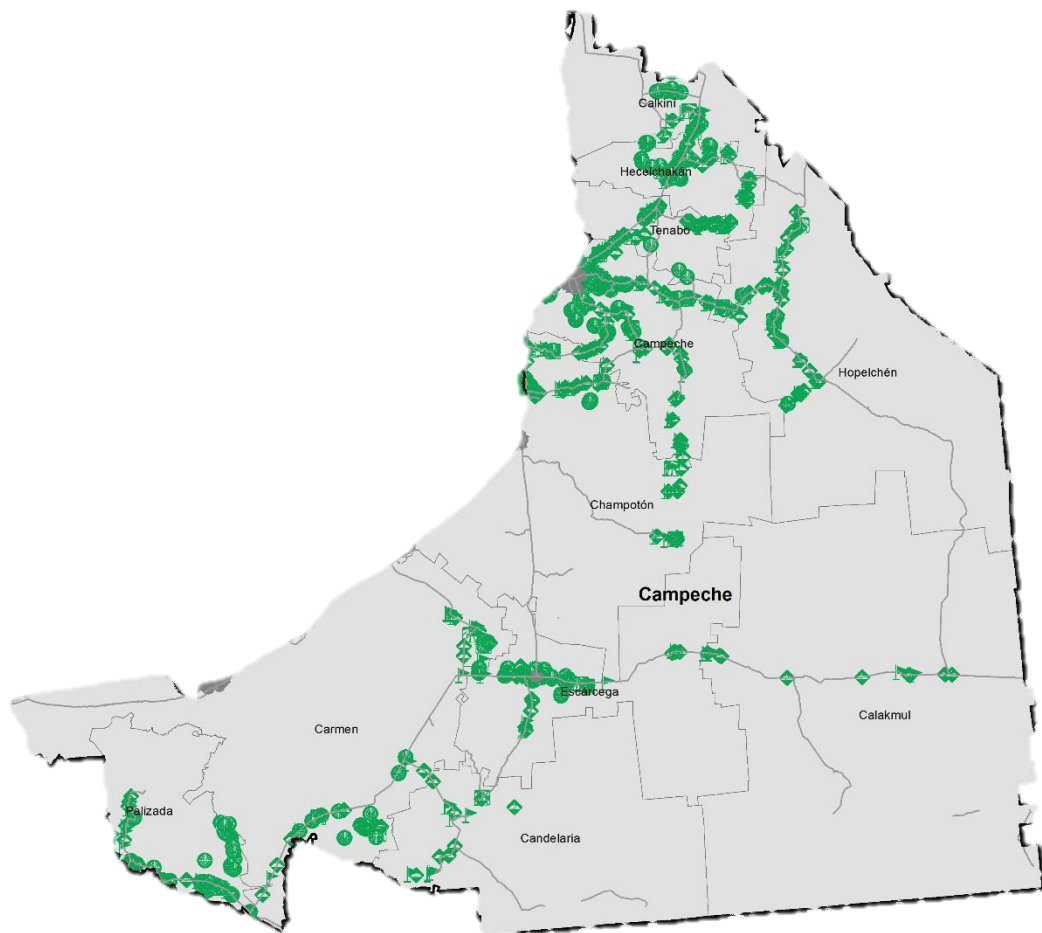


Programa de Vigilancia Epidemiológica Fitosanitaria en el estado de Campeche

Recurso autorizado **\$ 4,157,657.00**

Informe de Estrategias Operativas 2017

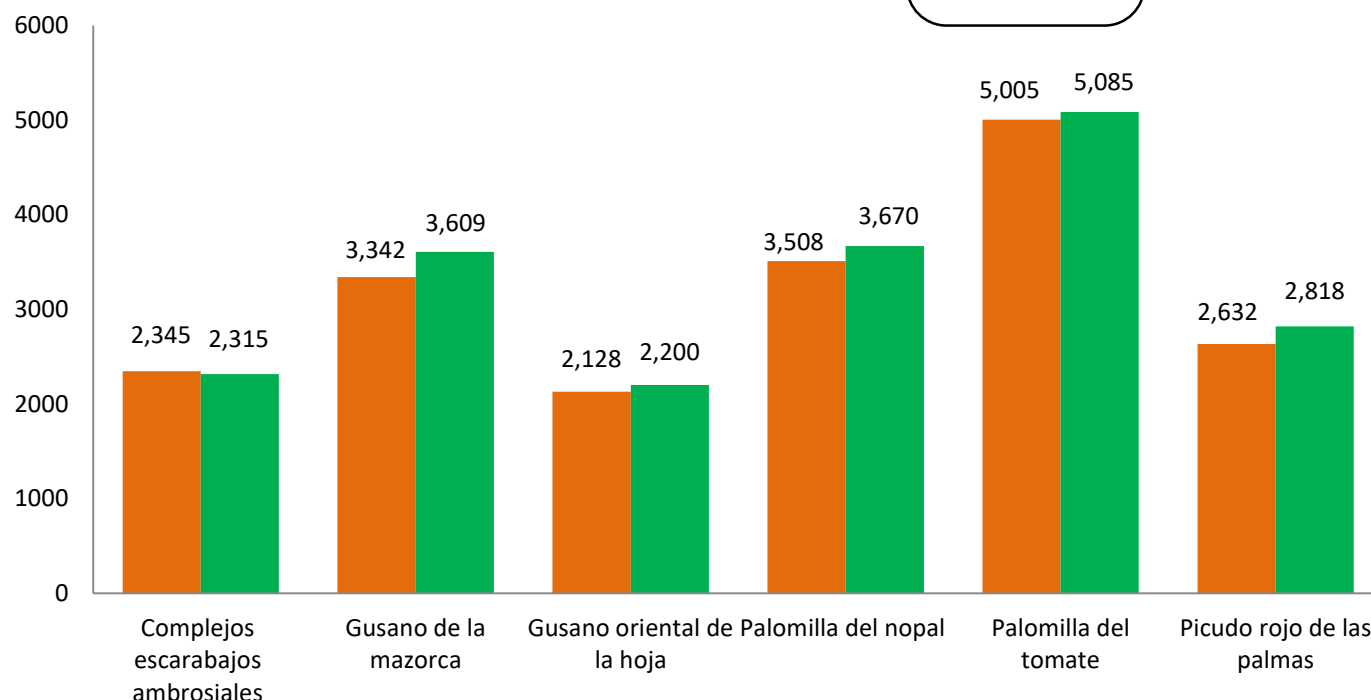


Avance de **2017** Estrategias Operativas

Durante el mes de octubre se cumplió el siguiente avance de estrategias operativas del Programa de Vigilancia Epidemiológica Fitosanitaria

Ruta de trapeo		
Meta anual	Programado al mes	Realizado al mes
23,728	18,960	19,697
		83.0%

de la meta anual



Gusano de la mazorca
(*Helicoverpa armigera*)

\$ 650,018.00



Complejo de escarabajos ambrosiales

Barrenador Polífago y
Ambrosia del Laurel Rojo \$ 267,454.00



Plagas reglamentadas del plátano

\$ 156,000.00



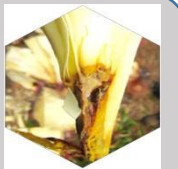
Plagas reglamentadas de los cítricos

\$ 425,713.00



Pudrición del cogollo

(*Phytophthora palmivora*)
\$ 426,398.00



Picudo rojo de las palmas

(*Rhynchophorus ferrugineus*)
\$ 533,618.00



Fusariosis de la piña

(*Fusarium guttiforme*)
\$ 143,312.00



Gusano oriental de la hoja

(*Spodoptera litura*)
\$ 419,686.00



Palomilla del tomate

(*Tuta absoluta*)
\$ 593,111.00



Palomilla del nopal

(*Cactoblastis cactorum*)
\$ 343,472.00



Vigilancia pasiva y gasto administrativo

\$ 198,875.00

Informe de Estrategias Operativas

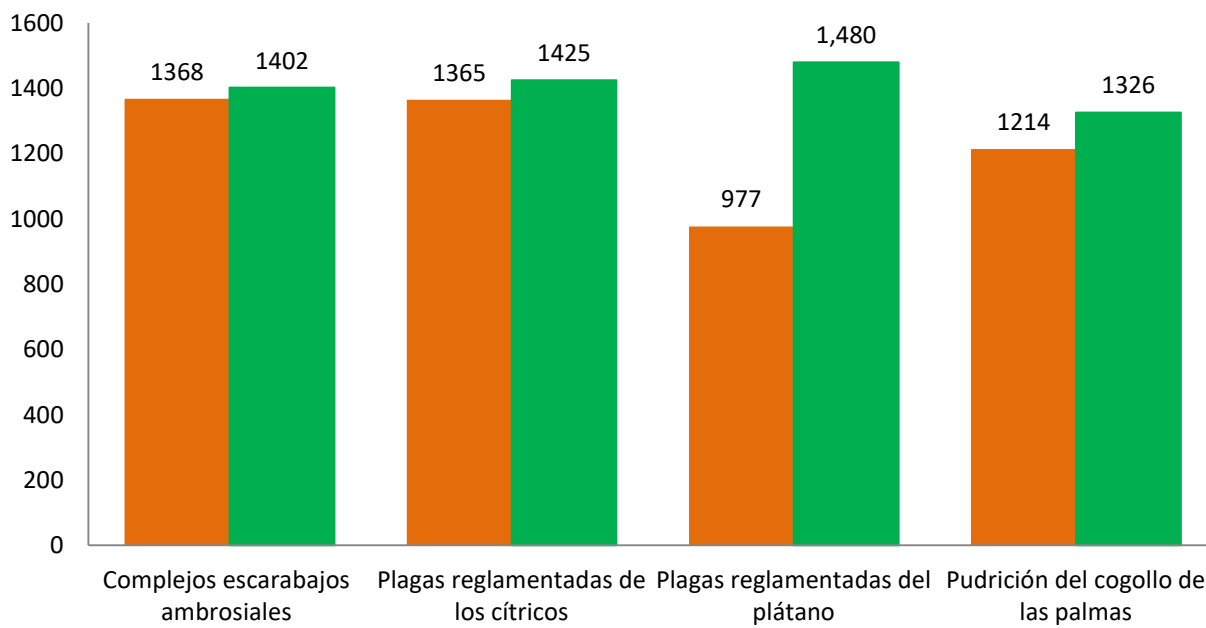
Programa de Vigilancia Epidemiológica Fitosanitaria en el estado de Campeche



Rutas de Vigilancia

Meta anual	Programado al mes	Realizado al mes
6,432	4,924	5,633

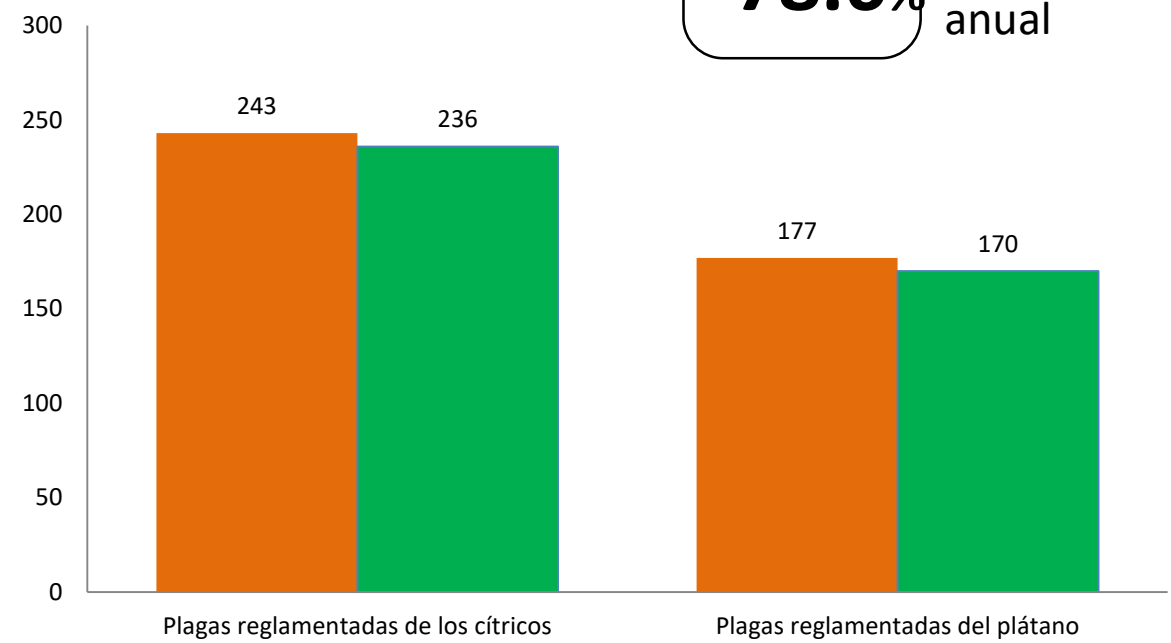
87.5% de la meta anual



Parcela Centinela

Meta anual	Programado al mes	Realizado al mes
516	420	406

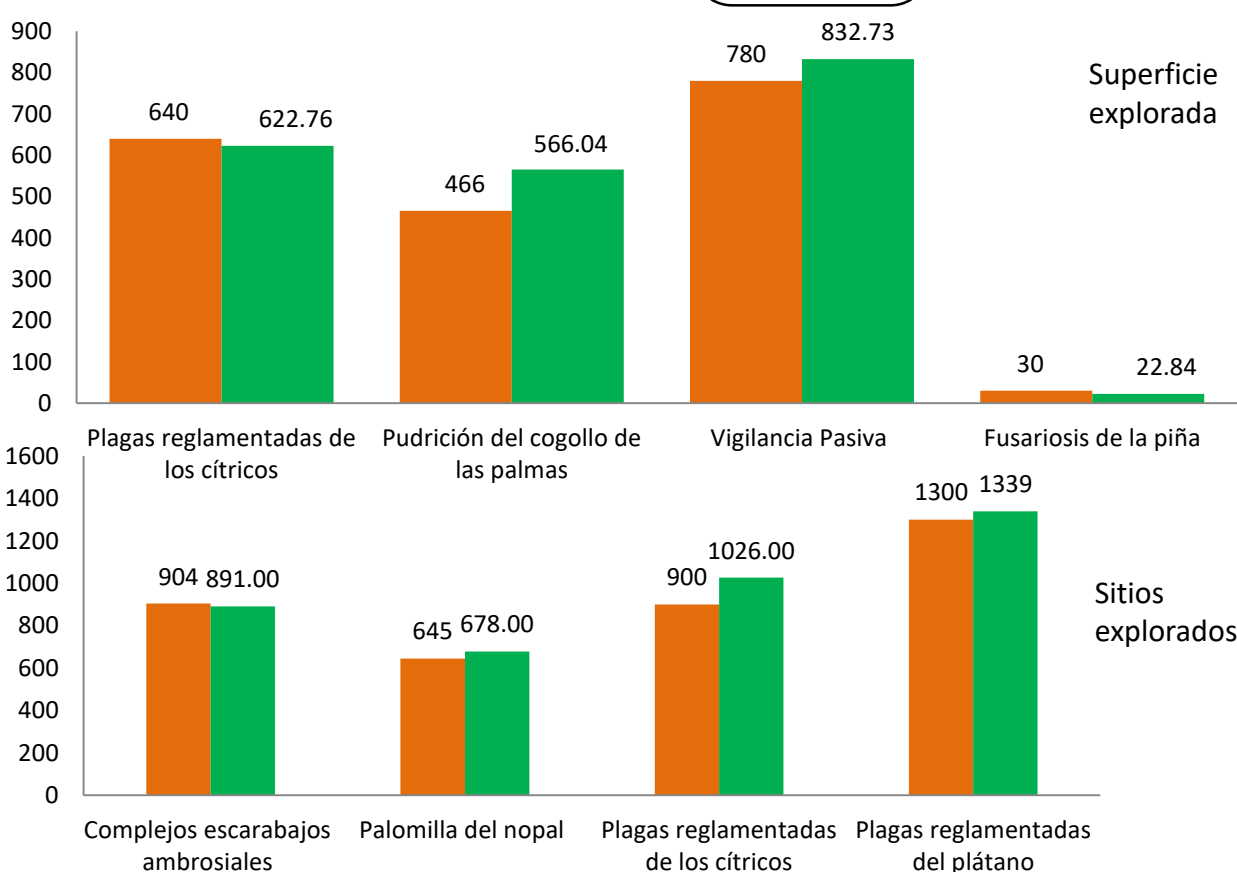
78.6% de la meta anual



Área de Exploración

Meta anual	Programado al mes	Realizado al mes
2,666 ha	1,886	2,021.5
4,499 sitios	3,749	3,934

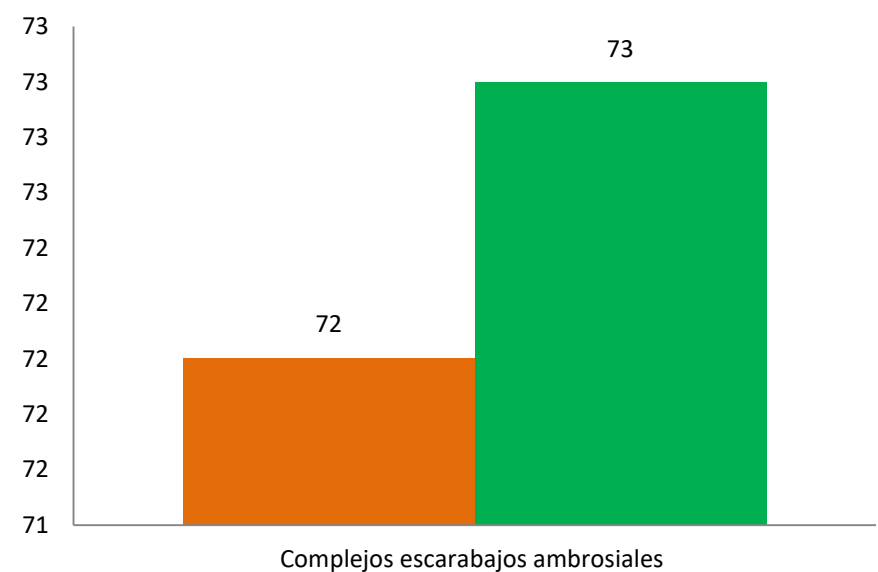
75.8%
87.4% de la meta anual



Planta Centinela

Meta anual	Programado al mes	Realizado al mes
86	72	73

84.8% de la meta anual



Durante el décimo mes del año se ha logrado un avance en las estrategias operativas del Programa de Vigilancia Epidemiológica Fitosanitaria



83.0% en Rutas de trampeo
87.5% en Rutas de vigilancia
78.6% en Parcelas centinelas
84.8% en Plantas centinela
75.8% en Área de exploración