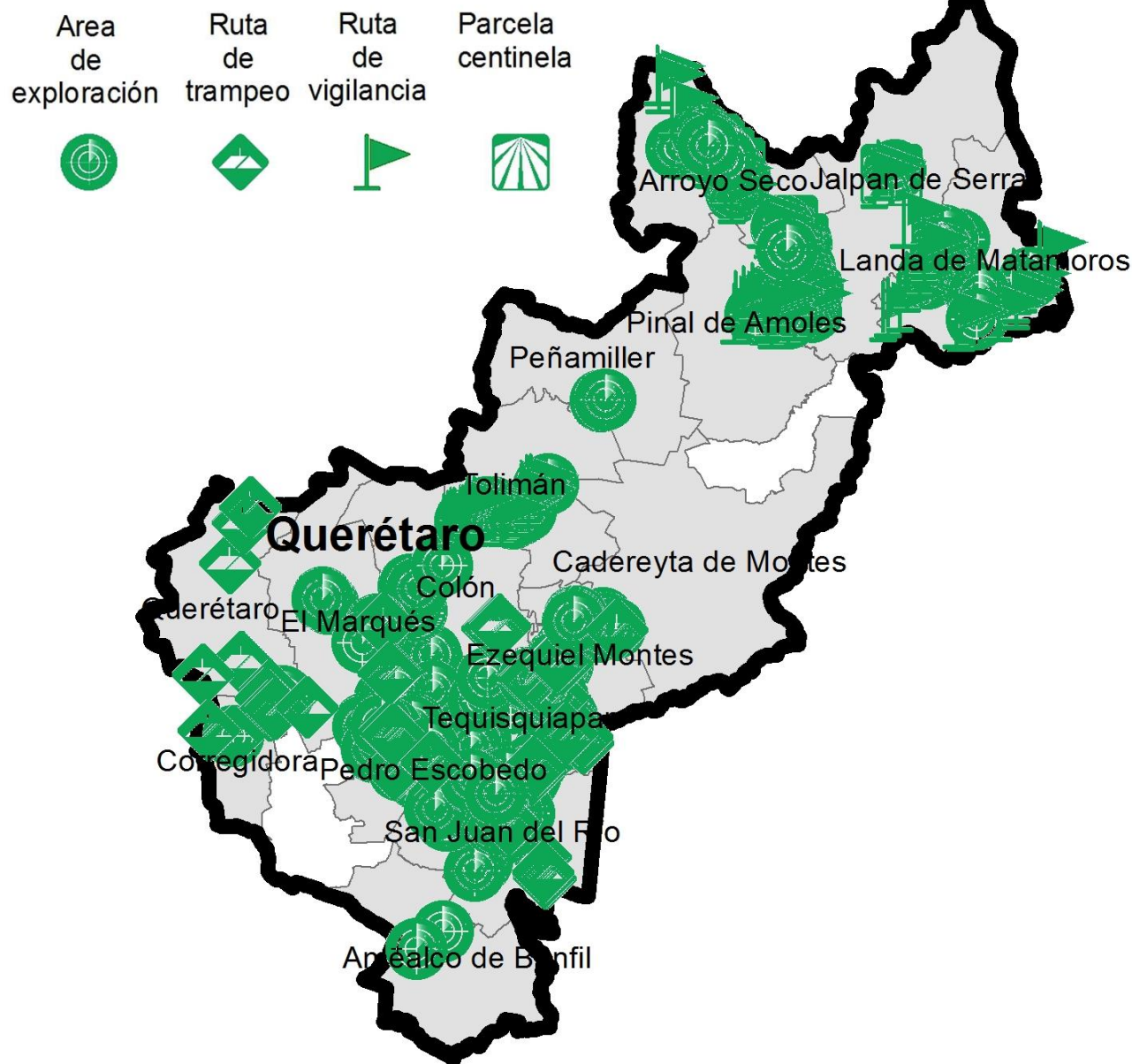


Programa de Vigilancia Epidemiológica Fitosanitaria en el estado de Querétaro

Recurso autorizado VEF **\$ 1,890,026.00**

Informe de Estrategias Operativas 2017

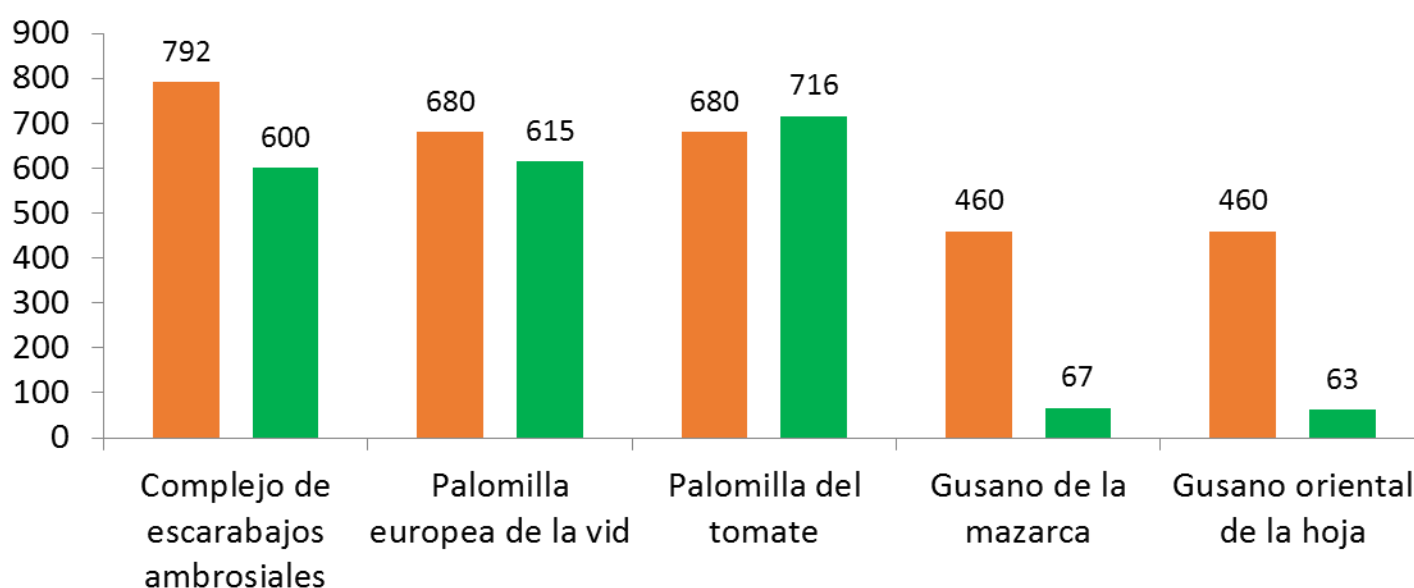
Estrategia operativa



Avance de Estrategias Operativas **2017**

Al mes de septiembre se cumplió el siguiente avance de estrategias operativas del Programa.

Rutas de trampeo (revisiones)		
Meta anual	Programado al mes	Realizado al mes
4,112	3,072	2,061
		50.12% de la meta anual



Plagas reglamentadas de los cítricos (PRC)
(*Xylella fastidiosa* subsp. *Pauca*, *Xanthomonas citri*, *Guignardia citricarpa*)
\$ 348,720.00

Gusano de la mazorca (GM)
(*Helicoverpa armigera*)
\$ 161,330.00

Plagas cuarentenarias de la vid (PCV)
(*Guignardia bidwellii*-*Phyllosticta ampelica*, *Phakopsora euvtis*)
\$ 179,780.00

Complejo de escarabajos ambrosiales (CEA)
Escarabajo barrenador polífago
Escarabajo ambrosia del laurel rojo
\$ 305,926.00

Gusano oriental de la hoja (GOH)
(*Spodoptera litura*)
\$ 176,640.00

Quemadura de la hoja (QH)
(*Xylella fastidiosa*)
\$ 174,180.00

Palomilla del tomate (PT)
(*Tuta absoluta*)
\$ 193,840.00

Palomilla europea de la vid (PEV)
(*Lobesia botrana*)
\$ 229,330.00

Vigilancia pasiva y gasto administrativo **\$ 120,280.00**

Informe de Estrategias Operativas

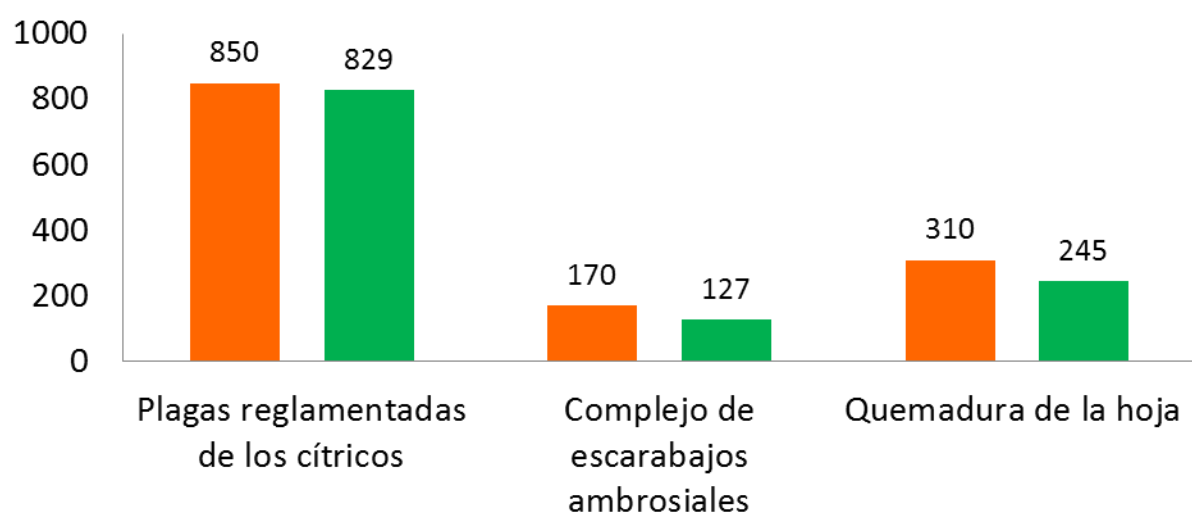
Programa de Vigilancia Epidemiológica Fitosanitaria en el estado de Querétaro



Rutas de vigilancia (revisiones)

Meta anual	Programado al mes	Realizado al mes
1,730	1,330	1,201

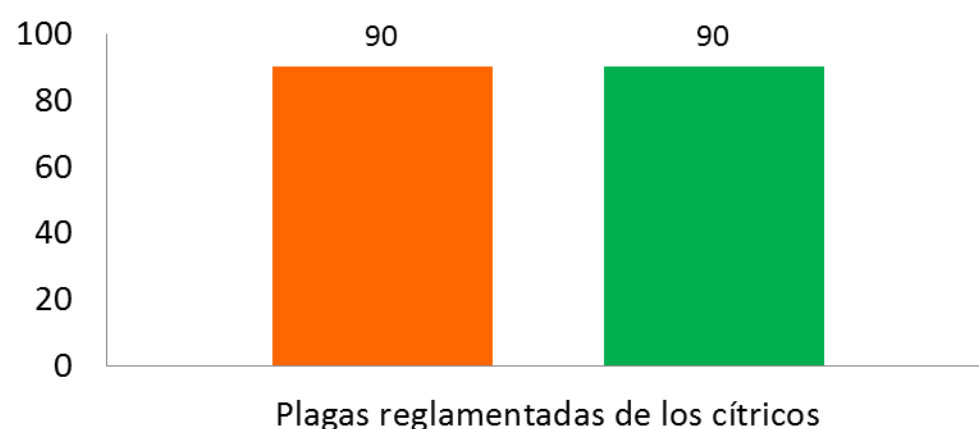
69.42% de la meta anual



Parcelas centinela (revisiones)

Meta anual	Programado al mes	Realizado al mes
120	90	90

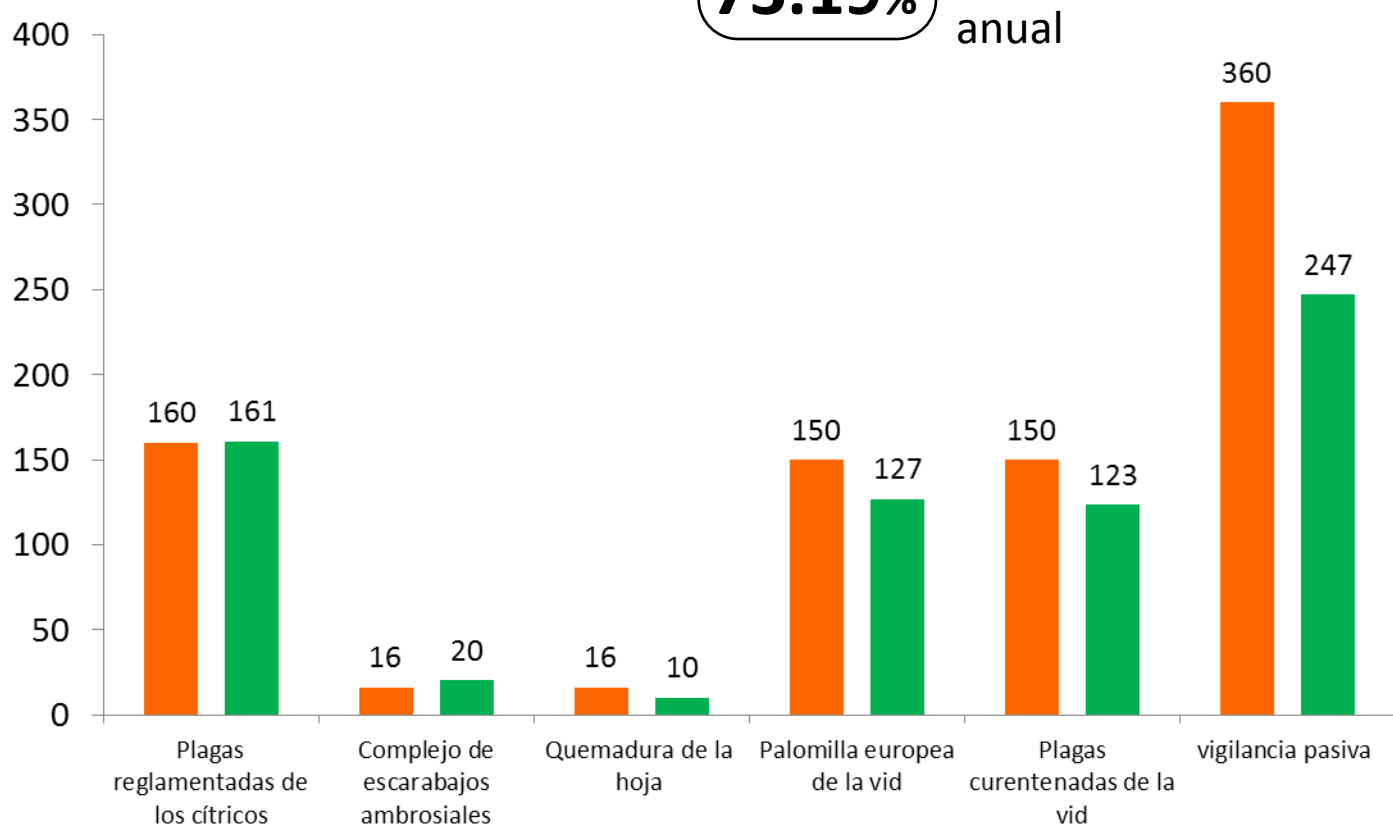
75.00% de la meta anual



Áreas de exploración (ha)

Meta anual	Programado al mes	Realizado al mes
940	852	687.98

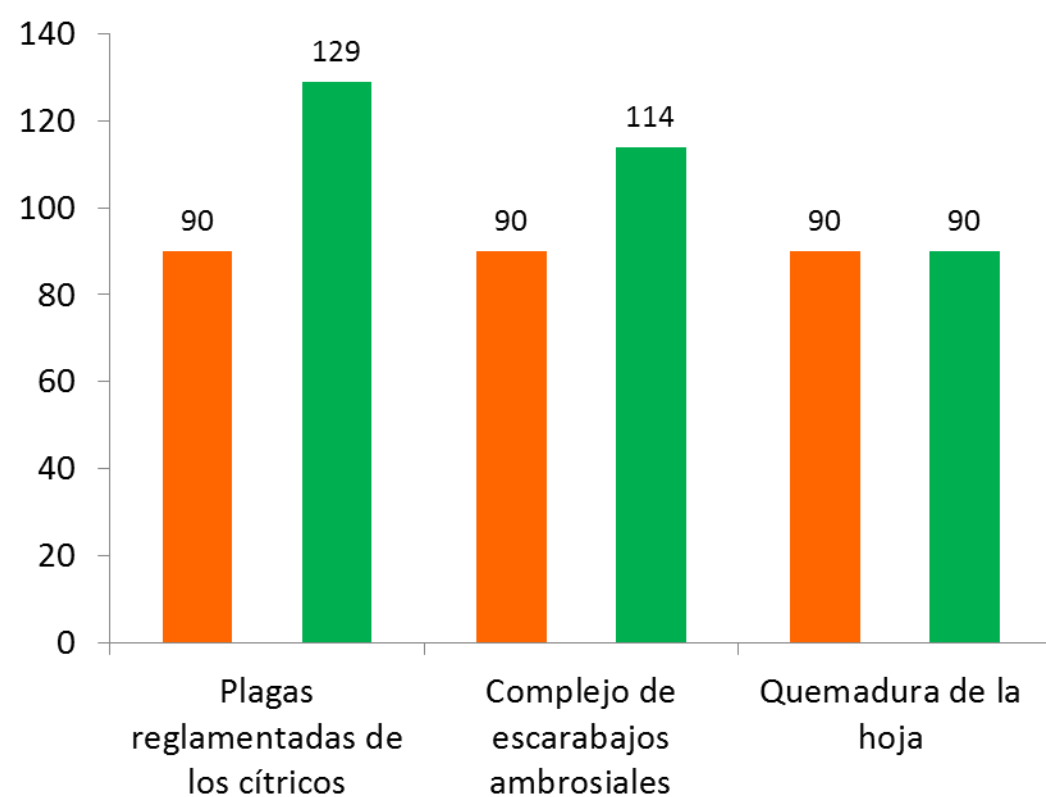
73.19% de la meta anual



Sitios explorados (Número)

Meta anual	Programado al mes	Realizado al mes
360	270	333

92.50% de la meta anual



Al noveno mes del año se ha logrado un avance de las estrategias operativas del Programa de Vigilancia Epidemiológica Fitosanitaria



- 50.12 % en Rutas de trampeo
- 69.42 % en Rutas de vigilancia
- 75.00 % en Parcelas centinelas
- 73.19 % en Área de exploración
- 92.50 % en Sitios explorados