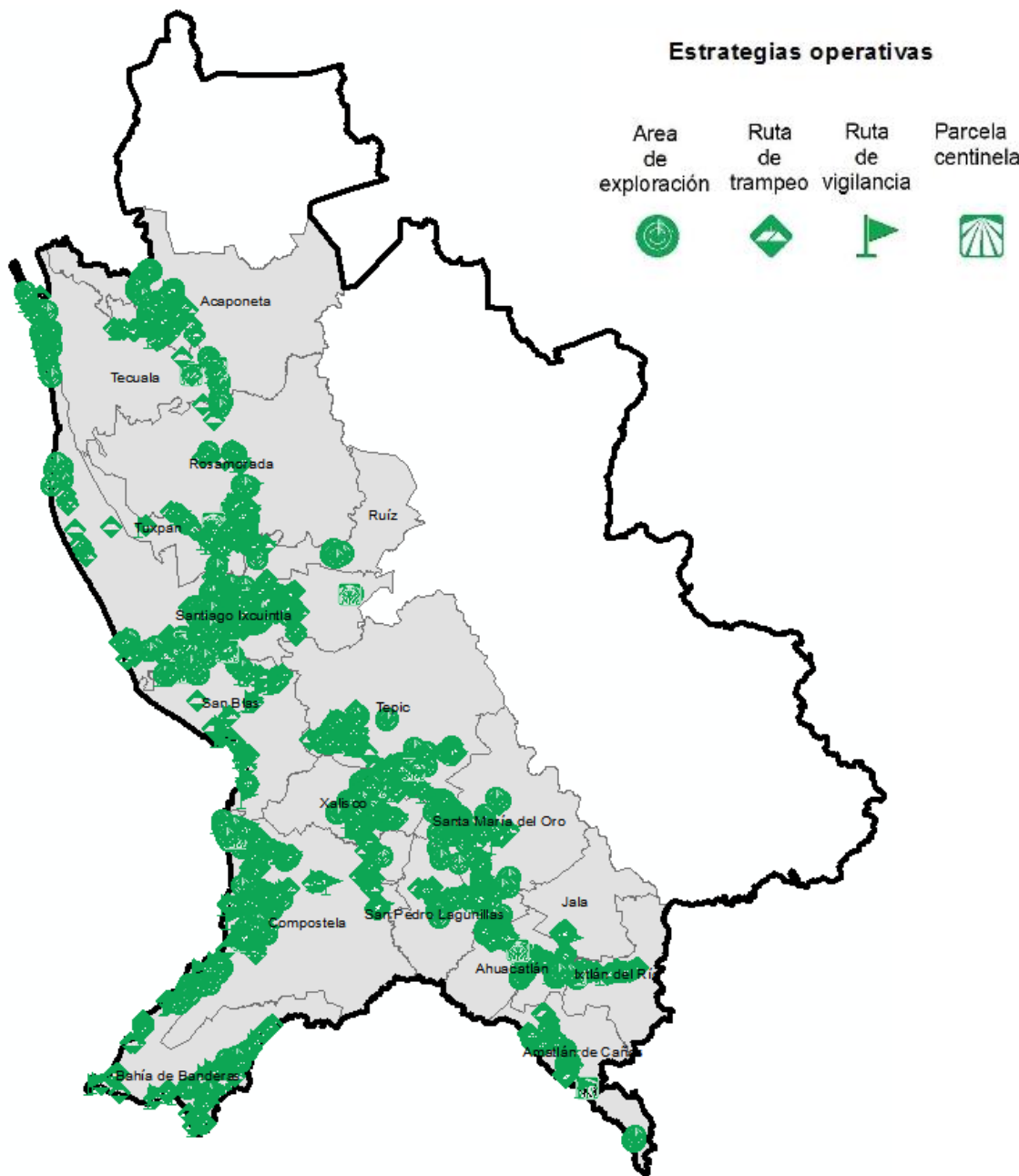


Programa de Vigilancia Epidemiológica Fitosanitaria en el Estado de Nayarit

Recurso autorizado \$ 4,422,524.00

Informe de Estrategias Operativas 2017

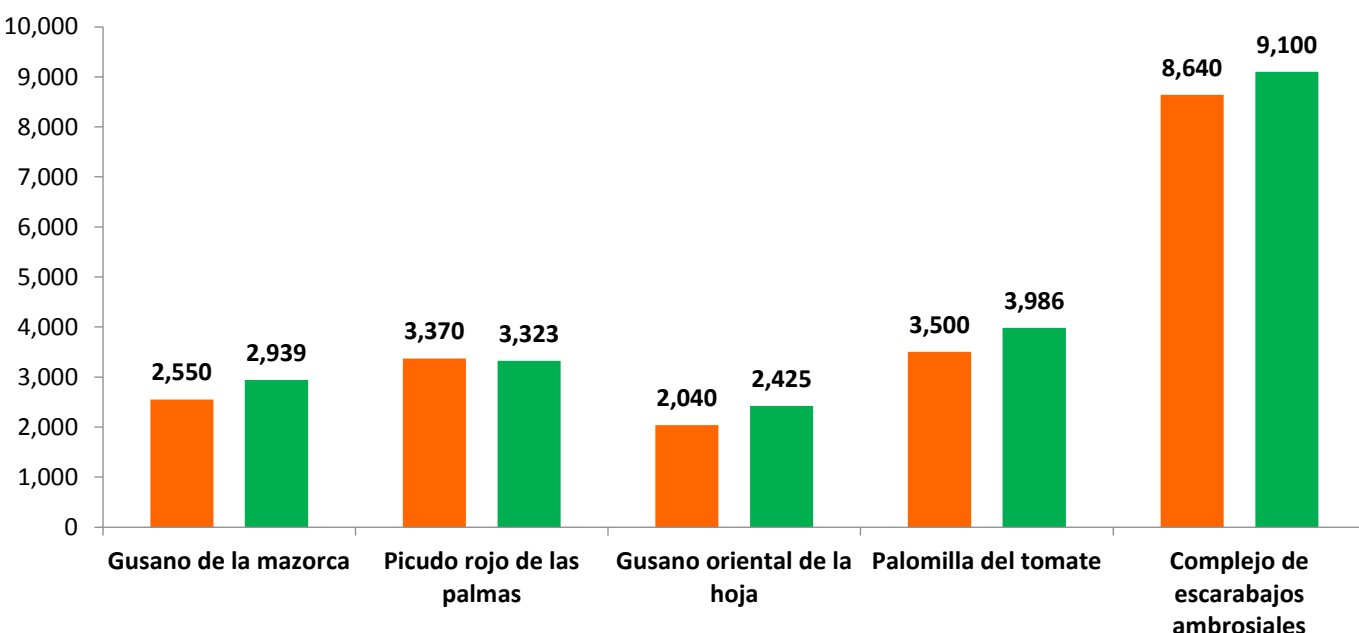


Avance de **2017**
Estrategias Operativas

Al mes de septiembre se ha logrado el siguiente avance de estrategias operativas del Programa.

Ruta de trampeo (revisiones)		
Meta anual	Programado al mes	Realizado al mes
27,470	20,100	21,773
		79.26%

de la meta anual



- Gusano de la mazorca (GM)**
(*Helicoverpa armigera*)
\$ 530,278.00
- Complejo de escarabajos ambrosiales (CEA)**
Escarabajo barrenador polífago
Escarabajo ambrosia del laurel rojo
\$ 616,030.00
- Gusano oriental de la hoja (GOH)**
(*Spodoptera litura*)
\$ 495,782.00
- Quemadura de la hoja (QH)**
(*Xylella fastidiosa*)
\$ 548,618.00
- Plagas reglamentadas del plátano (PRPL)**
\$ 414,745.00
- Plagas reglamentadas de los cítricos (PRC)**
\$ 433,140.00
- Pudrición del cogollo (PC)**
(*Phytophthora palmivora*)
\$ 98,700.00
- Fusariosis de la piña (FP)**
(*Fusarium guttiforme*)
\$ 62,920.00
- Picudo rojo de las palma (PRP)**
(*Rynchophorus ferrugineus*)
\$ 434,642.00
- Palomilla del tomate (PT)**
(*Tuta absoluta*)
\$ 523,488.00

Vigilancia pasiva (VP) y gasto administrativo \$ 264,181.00

Informe de Estrategias Operativas

Programa de Vigilancia Epidemiológica Fitosanitaria en el estado de Nayarit



Rutas de vigilancia (revisiones)

Meta anual	Programado al mes	Realizado al mes
4,930	3,670	3,764

76.35%

de la meta anual

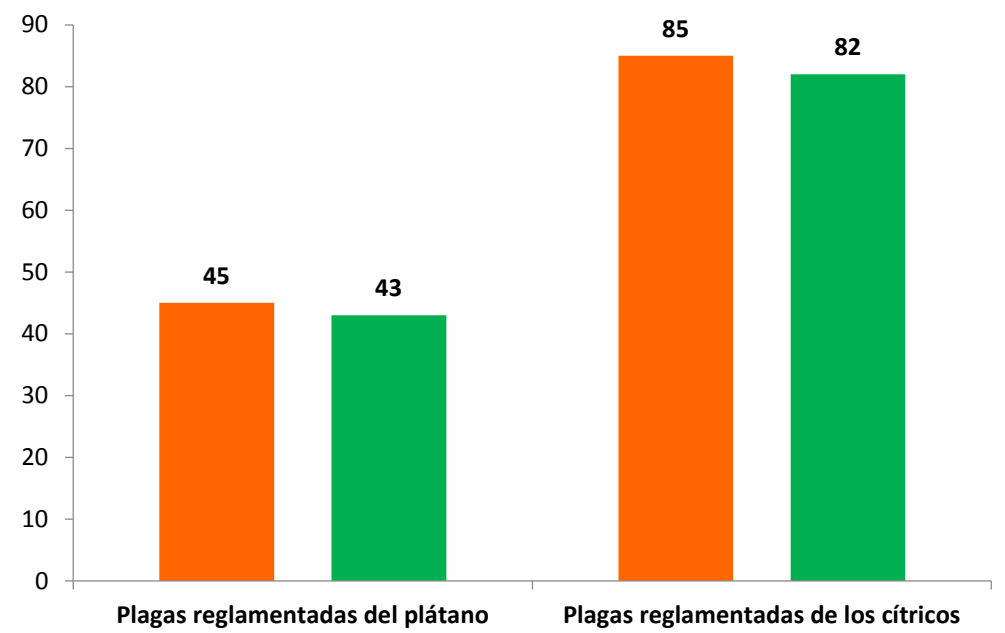
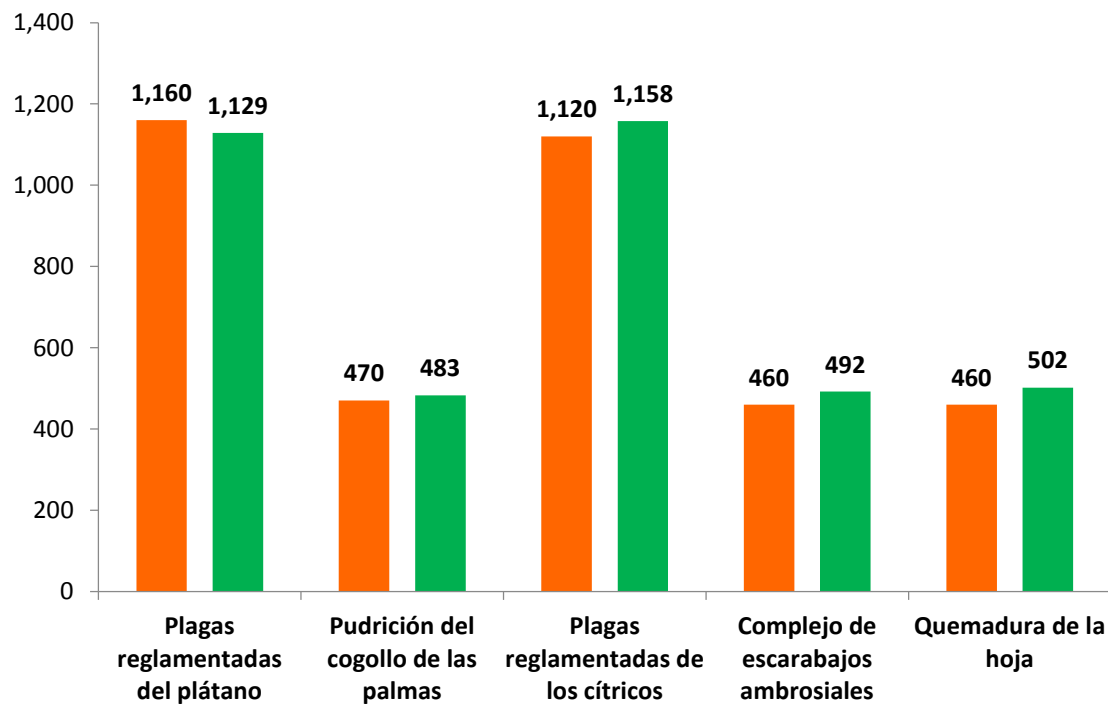


Parcelas centinela (revisiones)

Meta anual	Programado al mes	Realizado al mes
170	130	125

73.53%

de la meta anual

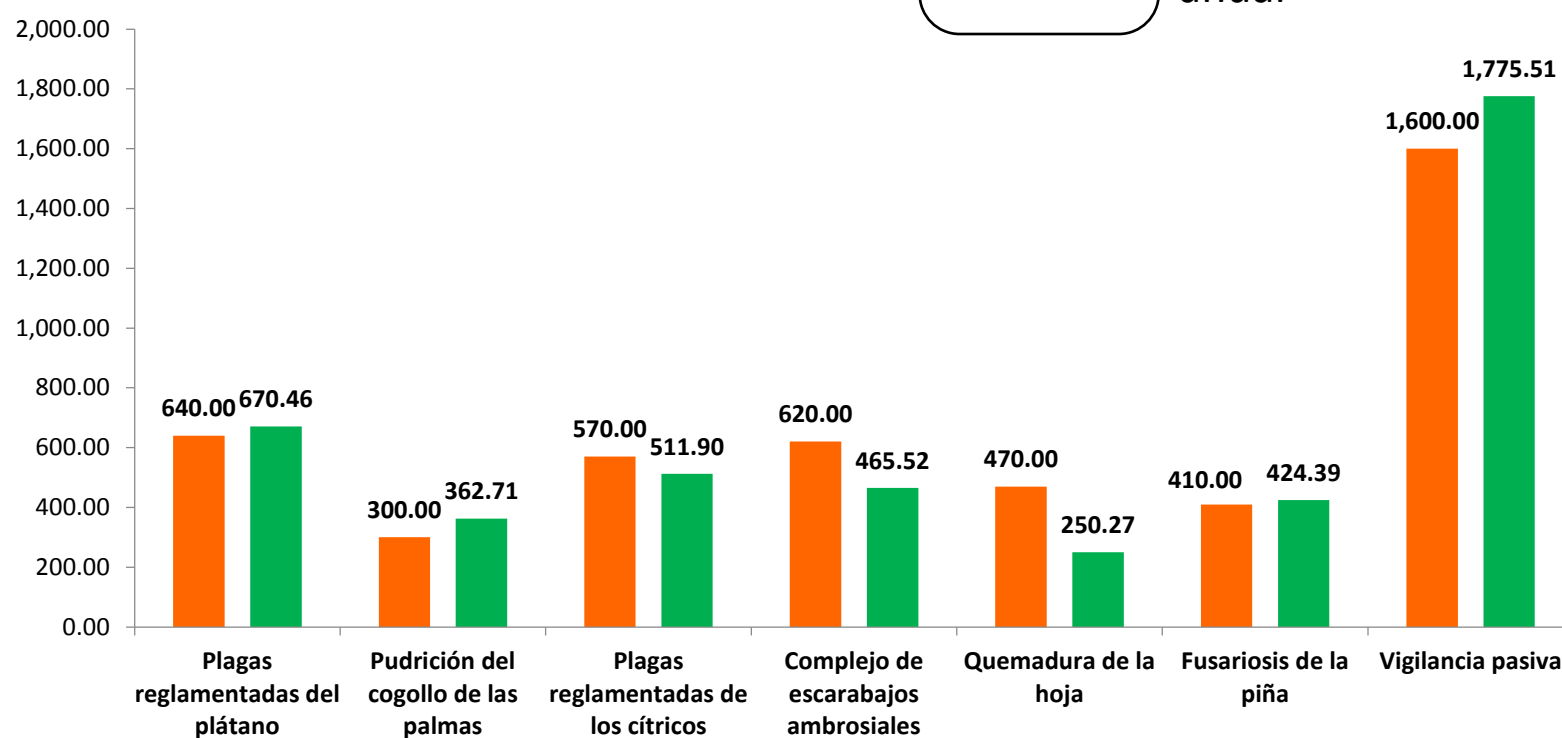


Área de exploración (Ha)

Meta anual	Programado al mes	Realizado al mes
5,830	4,610.00	4,460.76

76.51%

de la meta anual



Al noveno mes del año se ha logrado un avance en las estrategias operativas del Programa de Vigilancia Epidemiológica Fitosanitaria



79.26% en Rutas de trampeo
76.35% en Rutas de vigilancia
73.53% en Parcelas centinela
76.51% en Área de exploración