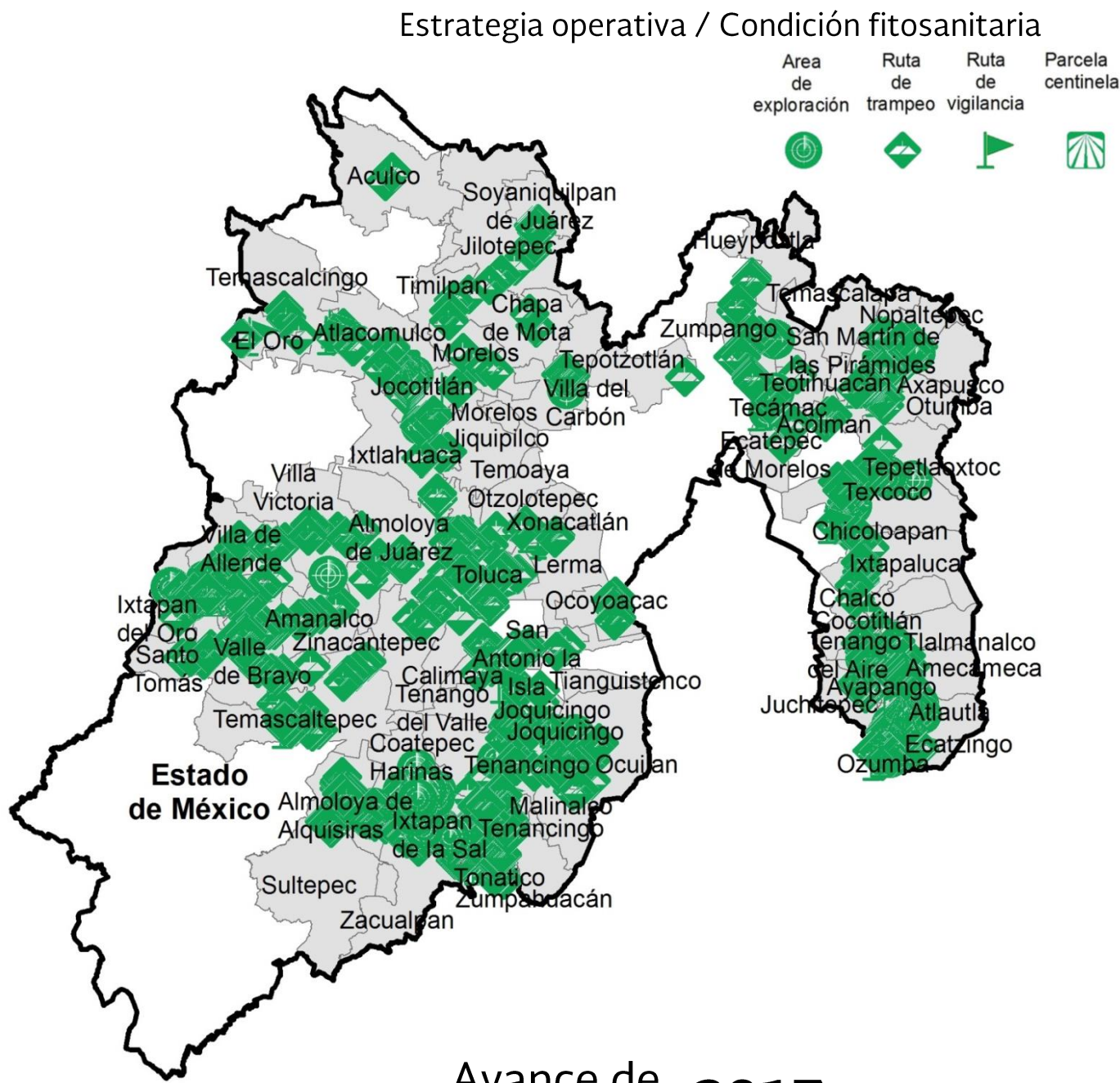


# Programa de Vigilancia Epidemiológica Fitosanitaria en el Estado de México

## Informe de Estrategia Operativas 2017

Recurso autorizado VEF **\$ 4,251,142.00**



### Avance de Estrategias Operativas **2017**

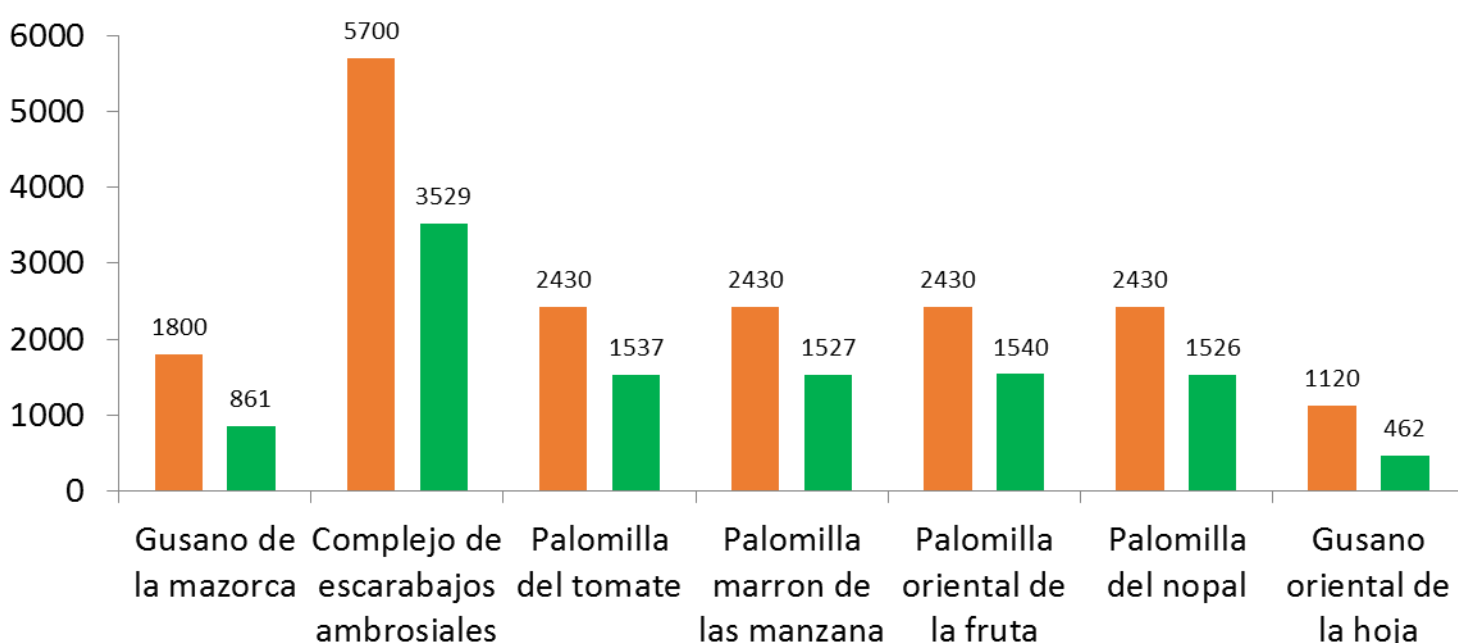
Al mes de septiembre se cumplió el siguiente avance de las estrategias operativas del Programa.



#### Rutas de trampeo (revisiones)

Meta anual	Programado al mes	Realizado al mes
24,460	17,220	10,982

**44.89%** de la meta anual



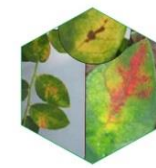
#### Gusano de la mazorca (GM)

(*Helicoverpa armigera*) \$ 314,740.00

#### Complejo de escarabajos ambrosiales (CEA)

Escarabajo barrenador polífago  
Escarabajo ambrosia del laurel rojo

\$ 438,020.00



#### Quemadura de la hoja (QH)

(*Xylella fastidiosa* subsp. *multiplex*)

\$ 186,640.00

#### Roya negra del tallo de trigo (UG99)

(*Puccinia graminis* f. sp. *tritici* raza Ug99)

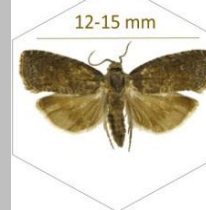
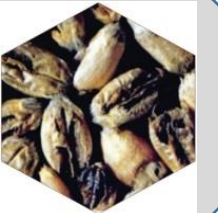
\$ 188,640.00



#### Carbón parcial del trigo (CPT)

(*Tilletia indica*)

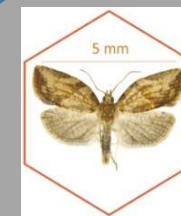
\$ 212,640.00



#### Palomilla oriental de la fruta (POF)

(*Grapholita molesta*)

\$ 360,330.00



#### Palomilla marrón de la manzana (PMM)

(*Epiphyas postvittana*) \$ 1,153,980.00

#### Palomilla del tomate (PT)

(*Tuta absoluta*)

\$ 246,800.00



#### Gusano oriental de la hoja (GOH)

(*Spodoptera litura*)

\$ 362,330.00



#### Palomilla del nopal (PN)

(*Cactoblastis cactorum*)

\$ 369,870.00

Vigilancia pasiva y gasto administrativo

**\$ 417,152.00**

## Informe de Estrategias Operativas

## Programa de Vigilancia Epidemiológica Fitosanitaria en el Estado de México



### Áreas de exploración (ha)

Meta anual	Programado al mes	Realizado al mes
3,100	1,700	358

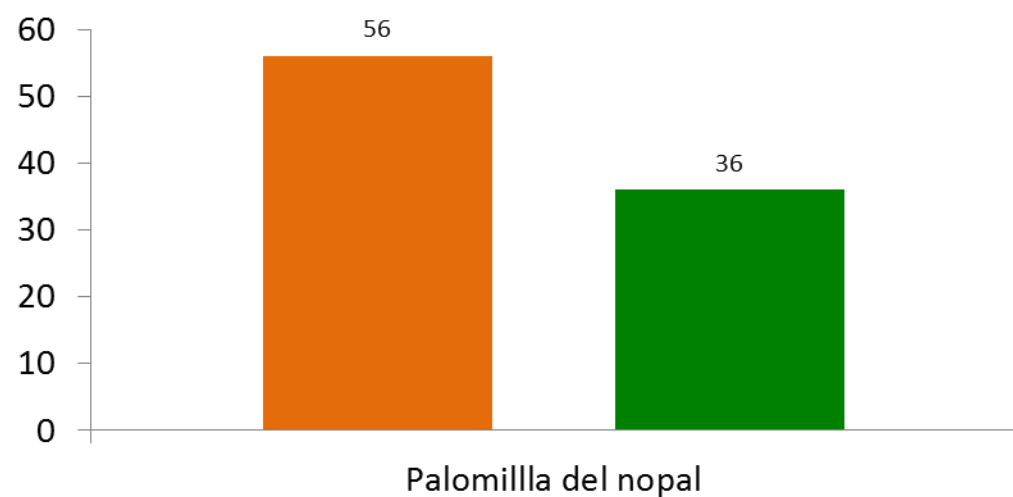
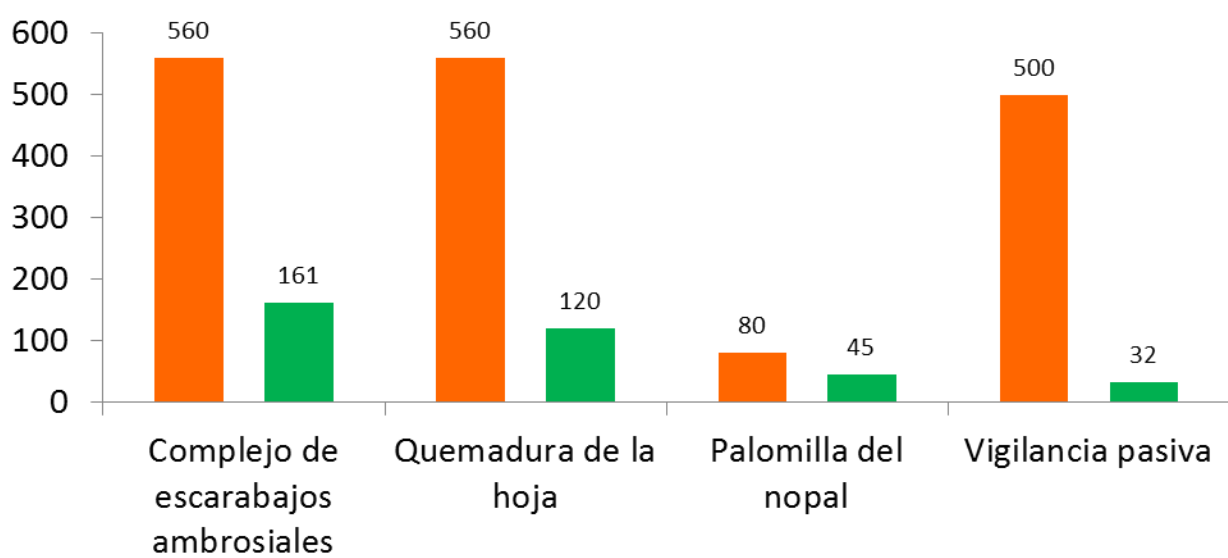
**11.53%** de la meta anual



### Parcela centinela (revisiones)

Meta anual	Programado al mes	Realizado al mes
101	56	36

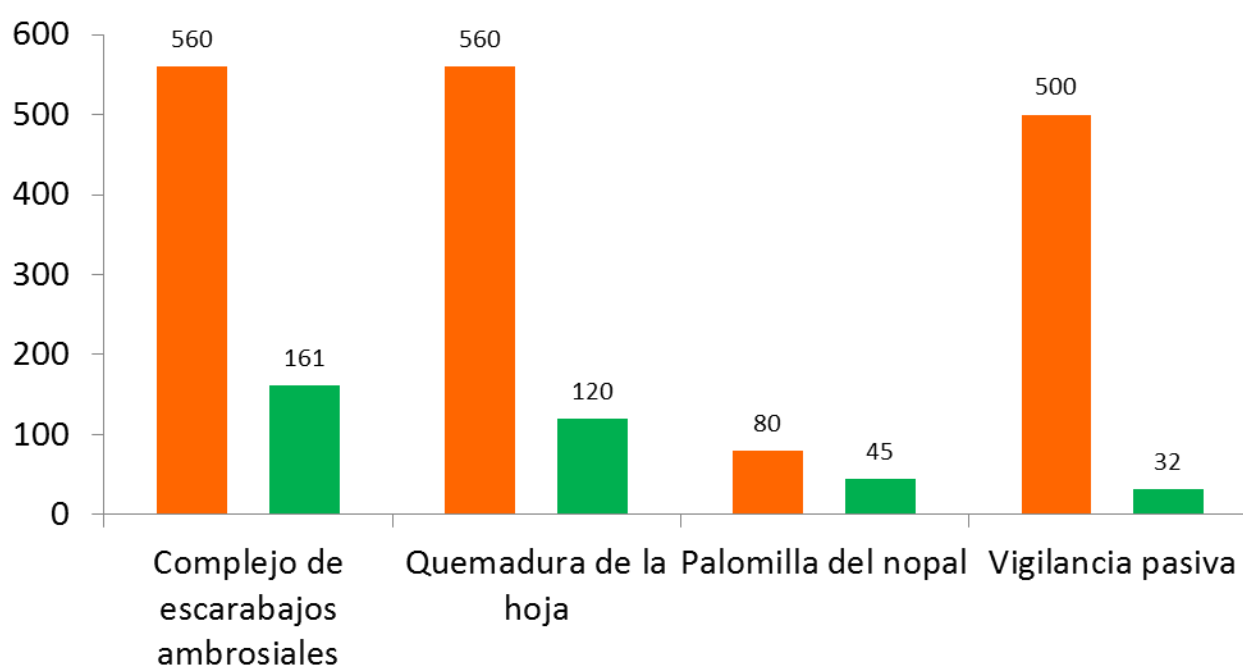
**35.64%** de la meta anual



### Rutas de vigilancia (revisiones)

Meta anual	Programado al mes	Realizado al mes
1,300	670	402

**30.92%** de la meta anual



Al noveno mes del año se ha logrado un avance de las estrategias operativas del Programa de Vigilancia Epidemiológica Fitosanitaria



- 44.89%** en Rutas de trampeo
- 11.53%** en Área de exploración
- 30.92%** en Rutas de vigilancia
- 35.64%** en Parcela centinela

