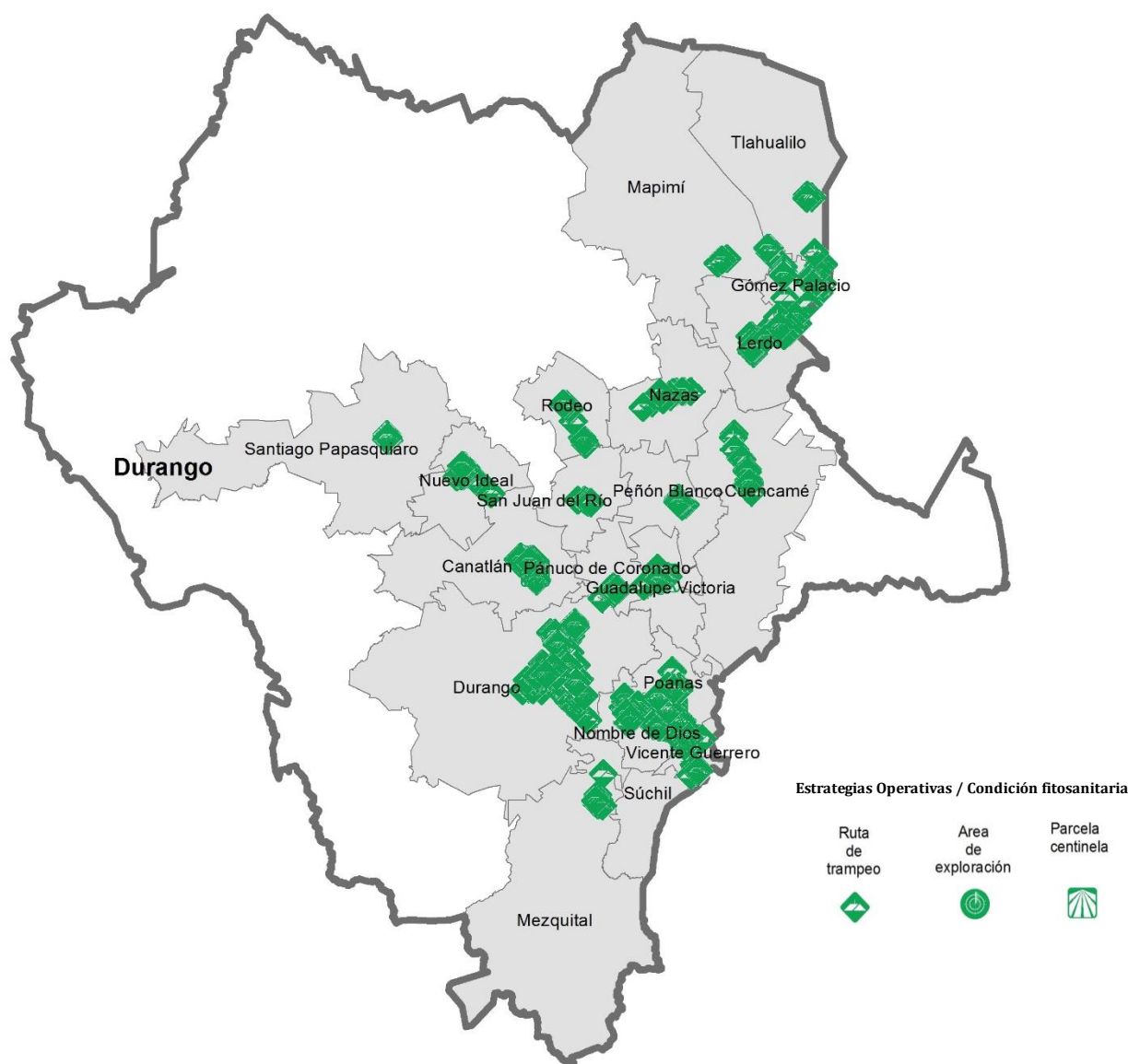


Programa de Vigilancia Epidemiológica Fitosanitaria en el estado de Durango

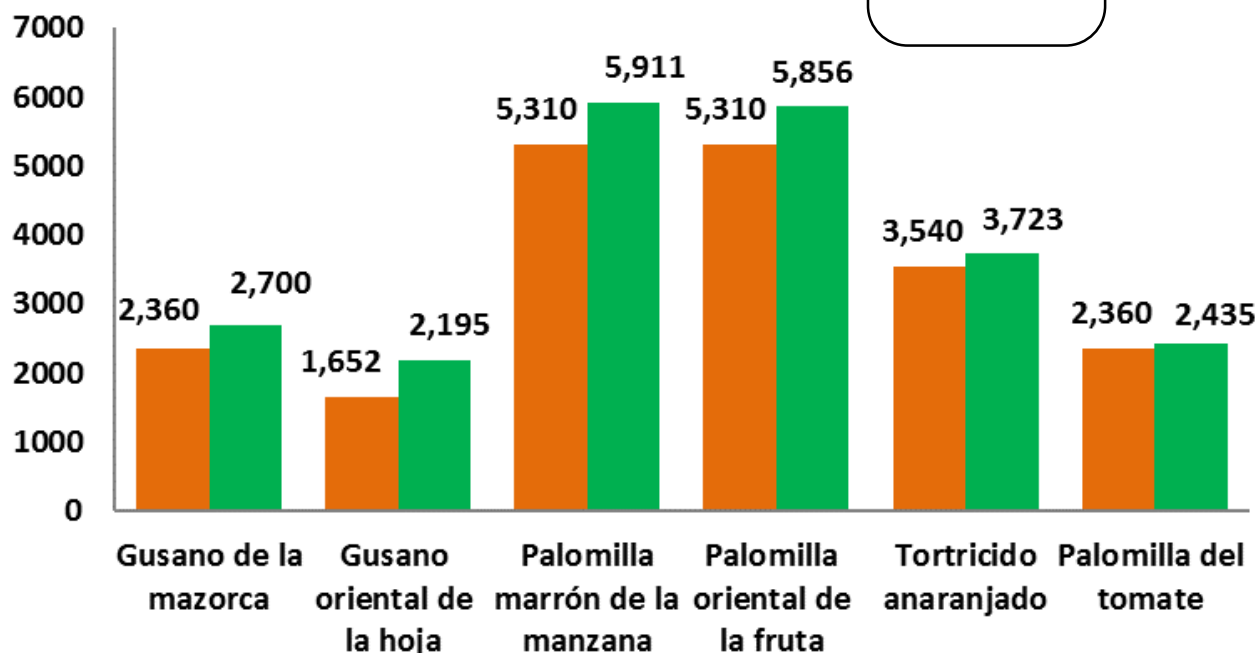
Informe de Estrategias Operativas 2017



Avance de Estrategias Operativas 2017

Al mes de septiembre se cumplió el siguiente avance de estrategias operativas del Programa de Vigilancia Epidemiológica Fitosanitaria

Ruta de trampeo		
Meta anual	Programado al mes	Realizado al mes
26,952	20,523	22,820
		84.67 % de la meta anual



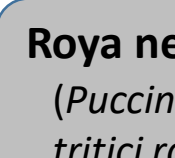
Recurso autorizado **\$ 3,944,973.00**



Gusano de la mazorca
(*Helicoverpa armigera*) \$ 679,609.00



Gusano oriental de la hoja
(*Spodoptera litura*) \$ 338,310.00



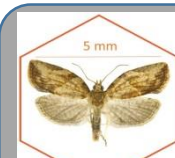
Roya negra del tallo del trigo
(*Puccinia graminis f. sp. tritici raza Ug99*) \$ 353,970.00



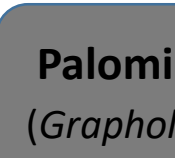
Carbón parcial del trigo
(*Tilletia indica*) \$ 400,716.00



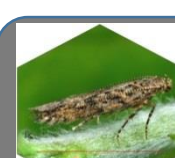
Tortricido anaranjado
(*Argyrotaenia franciscana*) \$ 502,872.00



Palomilla marrón de la manzana
(*Epiphyas postvittana*) \$ 607,788.00



Palomilla oriental de la fruta
(*Grapholita molesta*) \$ 523,928.00



Palomilla del tomate
(*Tuta absoluta*) \$ 525,258.00

Vigilancia pasiva y gasto administrativo

\$ 12,522.00

Informe de Estrategias Operativas



Exploración en área de producción

Meta anual	Programado al mes	Realizado al mes
2,360	1,740	1,745.24

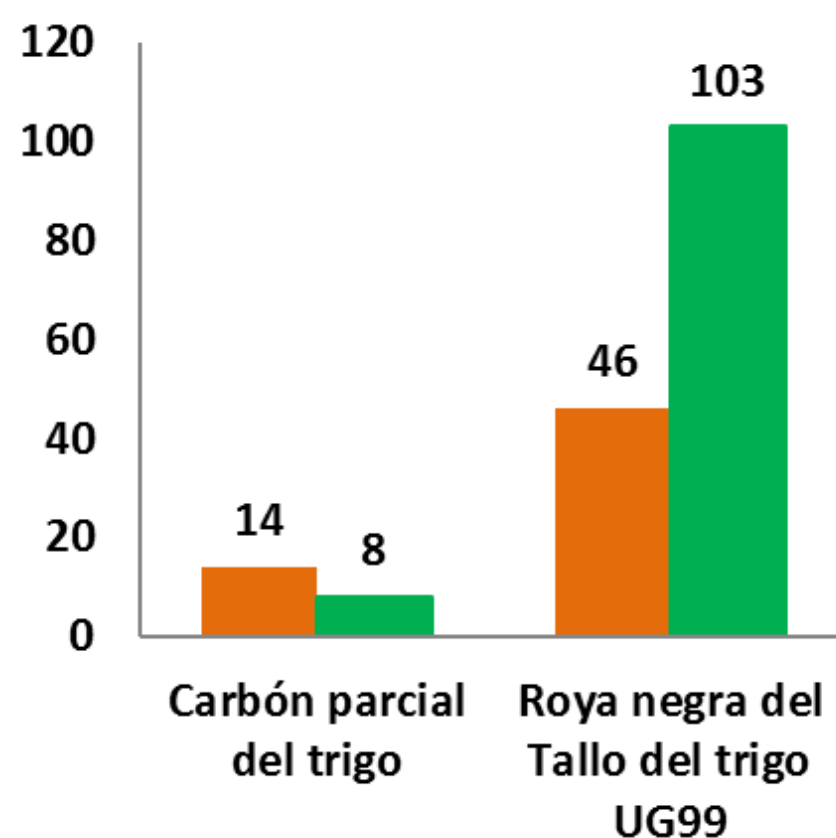
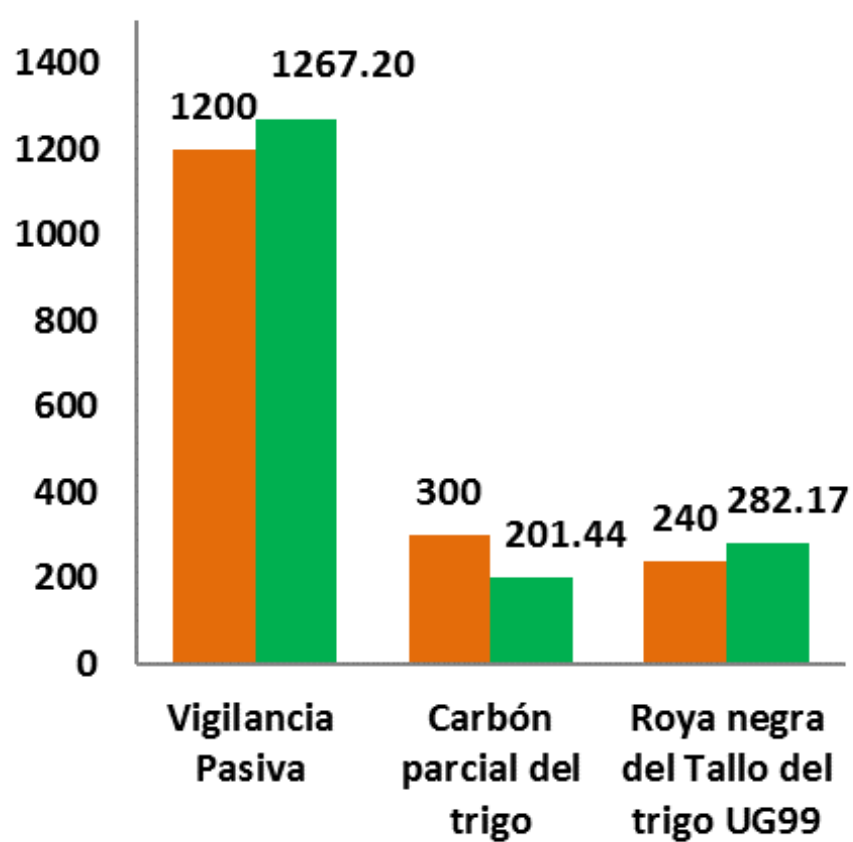
73.95 % de la meta anual



Parcela centinela

Meta anual	Programado al mes	Realizado al mes
100	60	111

111.00 % de la meta anual



Al noveno mes del año se ha logrado un avance en las estrategias operativas del Programa de Vigilancia Epidemiológica Fitosanitaria



84.67 % en Rutas de trampeo
73.95 % en Exploración en área de producción
111.00 % en Parcela centinela