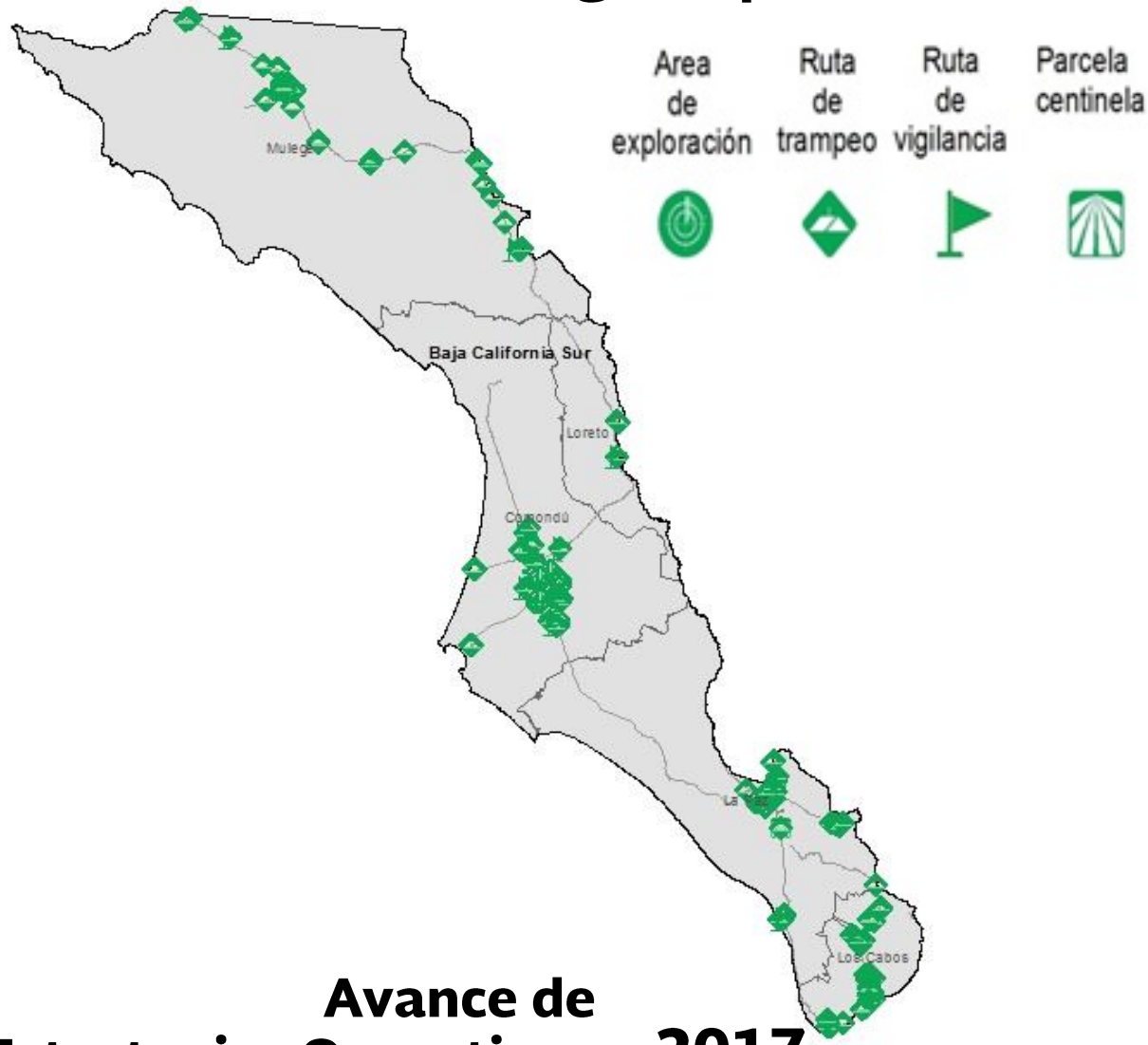


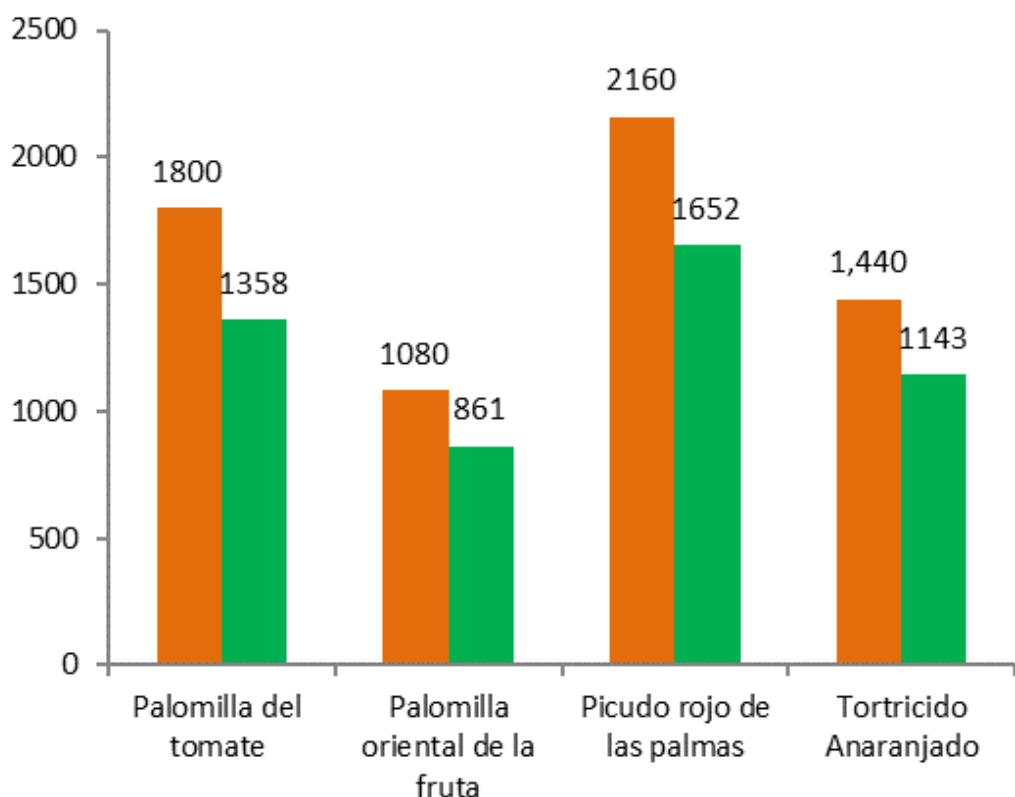
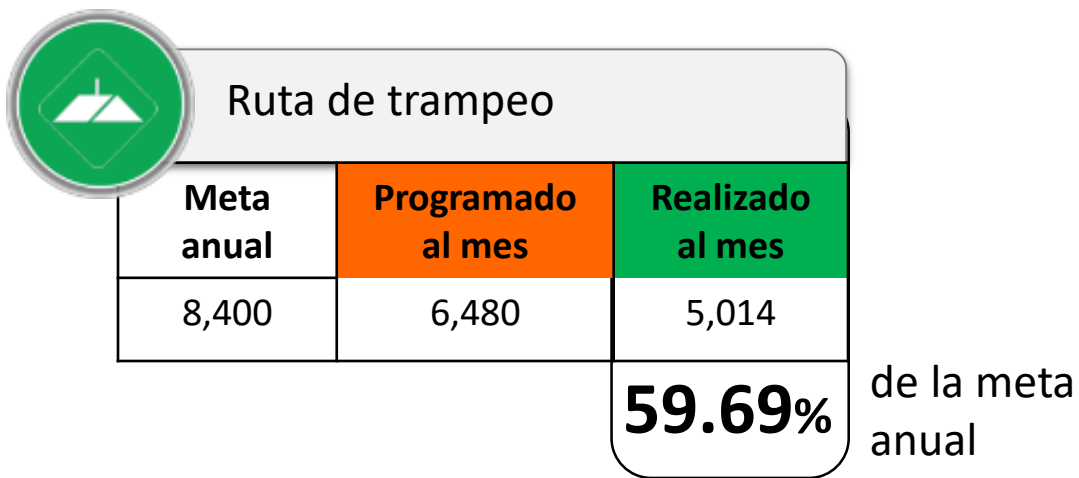
Programa de Vigilancia Epidemiológica Fitosanitaria en el estado de Baja California Sur

Informe de Estrategias Operativas 2017



Avance de Estrategias Operativas 2017

Al mes de Septiembre se cumplió el siguiente avance de las estrategias operativas del Programa de Vigilancia Epidemiológica Fitosanitaria



Recurso autorizado **\$ 2,333,714.00**

Plagas Reglamentadas de los cítricos
(*Xylella fastidiosa* subsp. *pauca*)
(*Citrus leprosis* virus)
(*Guignardia citricarpa*)
(*Xanthomonas citri*)

\$751,136.00

Picudo rojo de las palmas
(*Rhynchophorus ferrugineus*)

\$ 878,594.00

Palomilla del tomate
(*Tuta absoluta*)

\$ 546,480.00

Tortricido anaranjado
(*Argyrotaenia franciscana*)

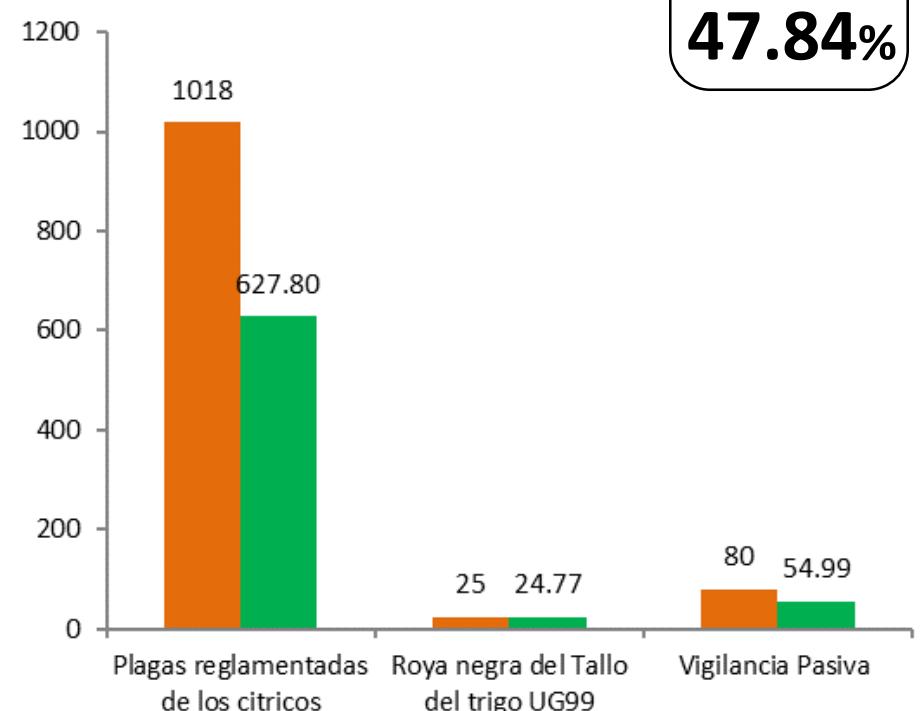
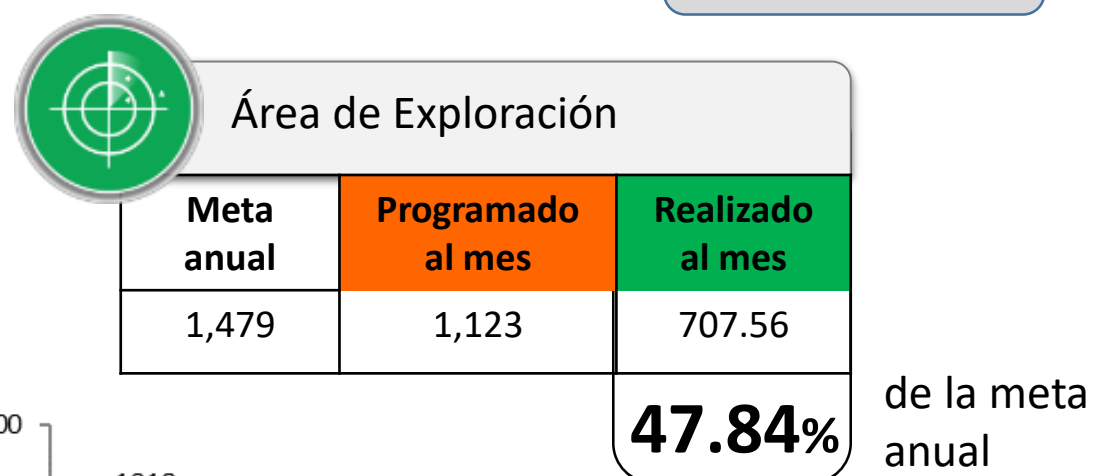
\$ 22,104.00

Palomilla oriental de la fruta
(*Grapholita molesta*)

\$ 17,010.00

Roya negra del tallo del trigo UG99
(*Puccinia graminis* f. sp. *tritici* raza Ug99)

Gasto administrativo \$ 118,390.00



Informe de Acciones Operativas

Programa de Vigilancia Epidemiológica Fitosanitaria en el estado de Baja California Sur



Rutas de Vigilancia

Meta anual	Programado al mes	Realizado al mes
460	360	289
		62.83%

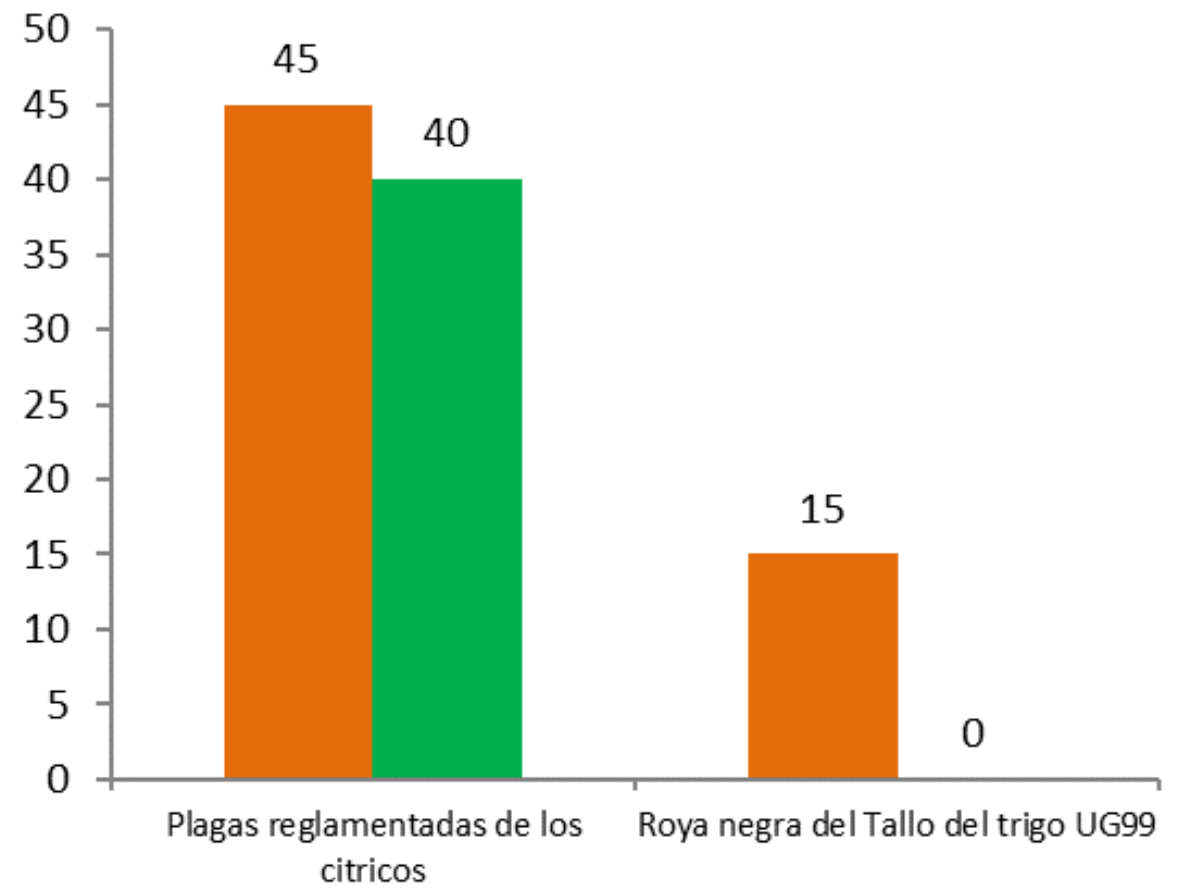
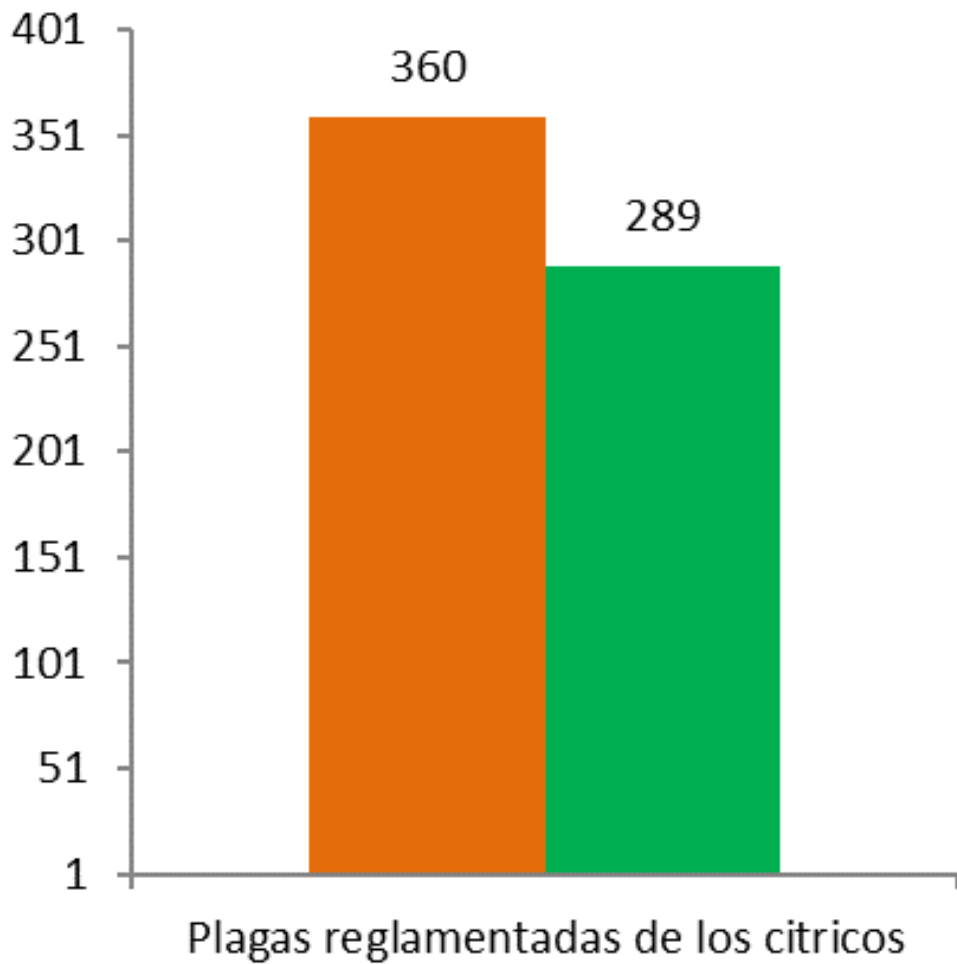
de la meta anual



Parcela Centinela

Meta anual	Programado al mes	Realizado al mes
75	60	40
		53.33%

de la meta anual



Durante el noveno mes del año se ha logrado un avance en las estrategias operativas del Programa de Vigilancia Epidemiológica Fitosanitaria

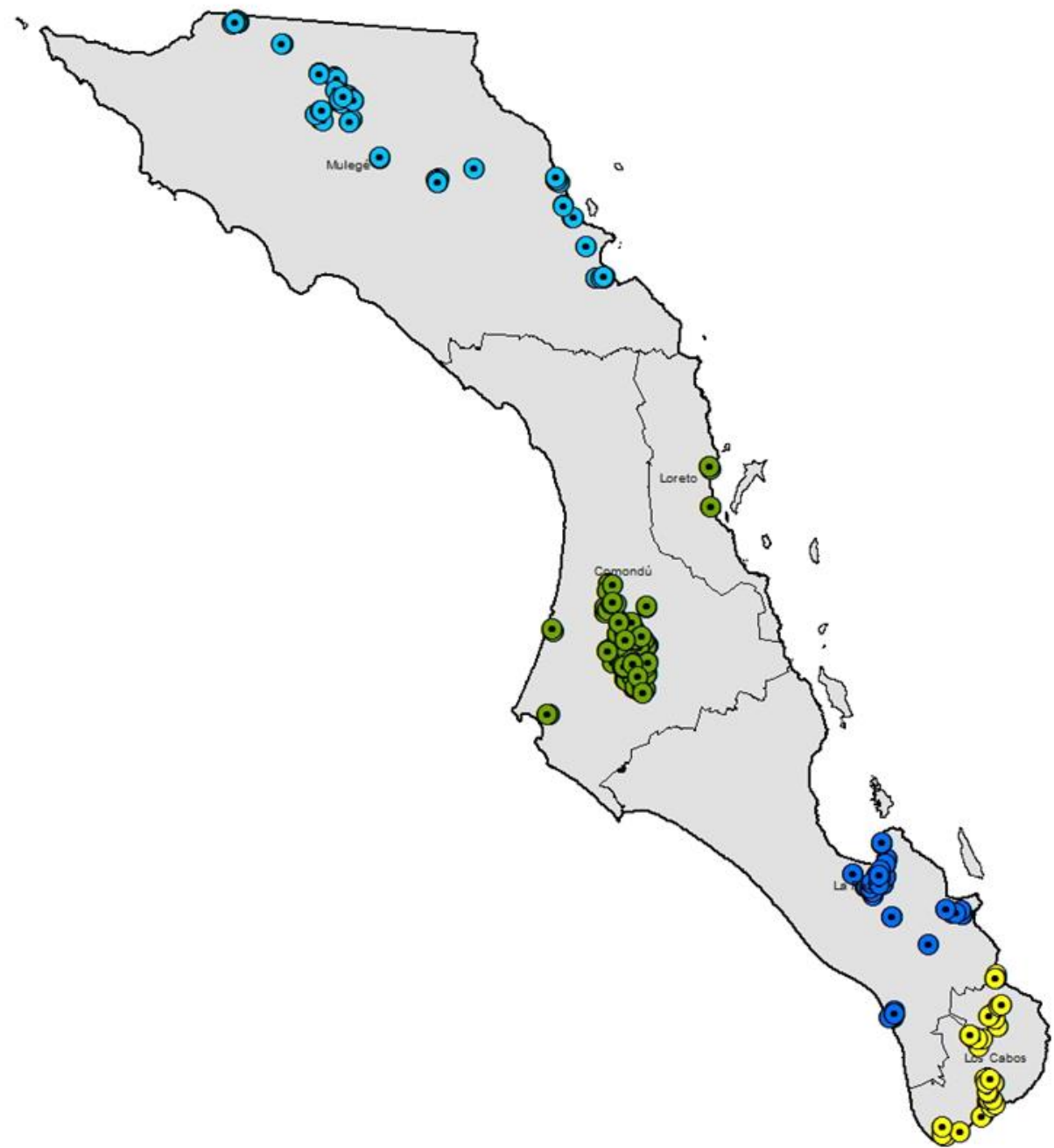


59.69 % en Rutas de trampeo
62.83 % en Rutas de vigilancia
53.33 % en Parcelas centinelas
47.84 % en Área de exploración

Programa de Vigilancia Epidemiológica Fitosanitaria en el estado de Baja California Sur

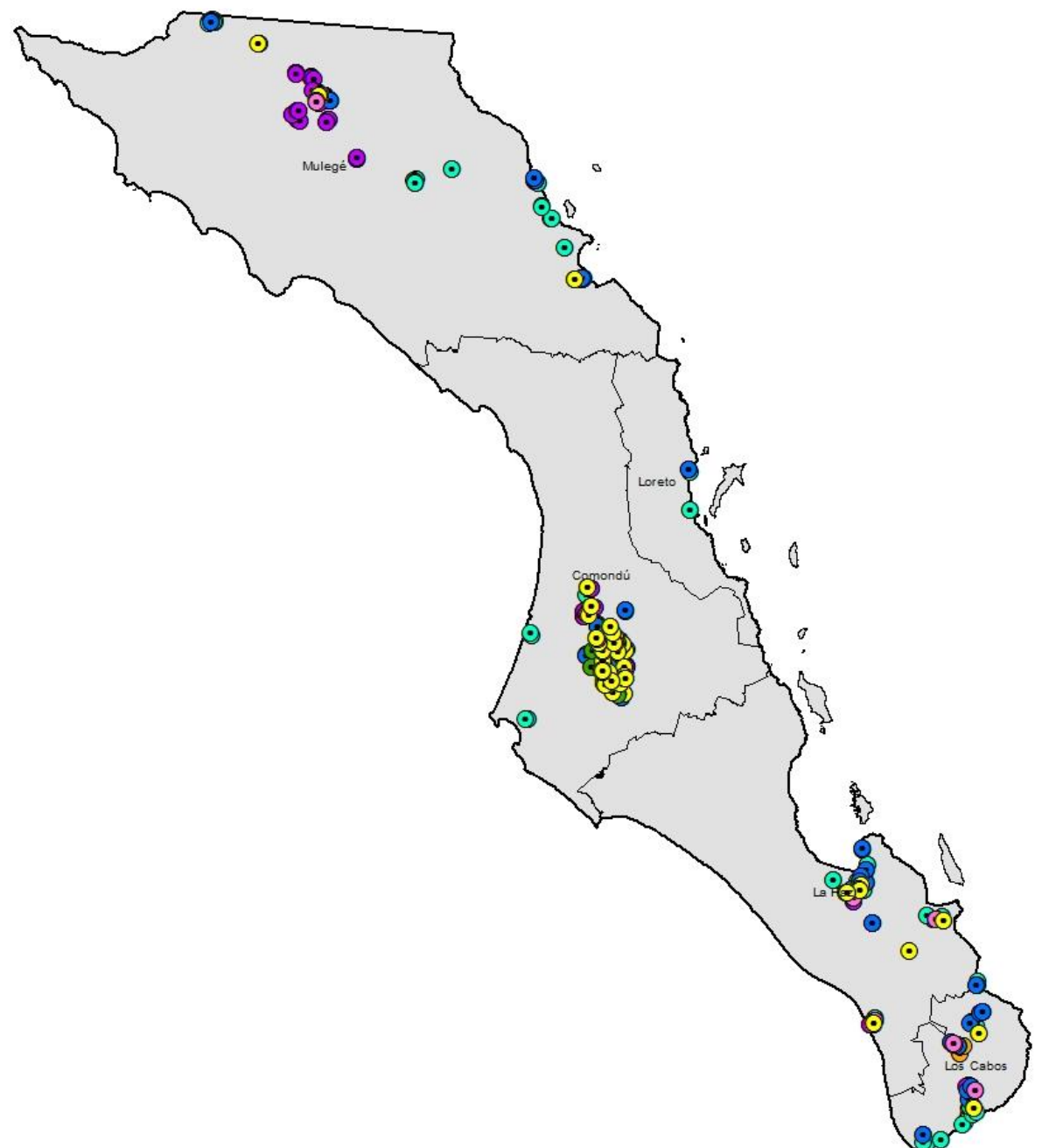
Personal adscrito al Programa de Vigilancia

- Eliud Medina Pinedo
- Jesús Hernández López
- Luis Rodolfo Gonzalez Gonzalez
- Ricardo Leonel Valdes Cepeda



Distribución de programas bajo vigilancia

- Palomilla del tomate
- Palomilla oriental de la fruta
- Picudo rojo de las palmas
- Plagas Reglamentadas de los cítricos
- Tortricido anaranjado
- UG99 Roya negra del tallo
- Vigilancia pasiva de plagas emergentes



Actividades de seguimiento:

- Seguimiento diario a información capturada en el SIRVEF
- Informes mensuales
- Temas relevantes
- Seguimiento a muestras remitidas a diagnóstico