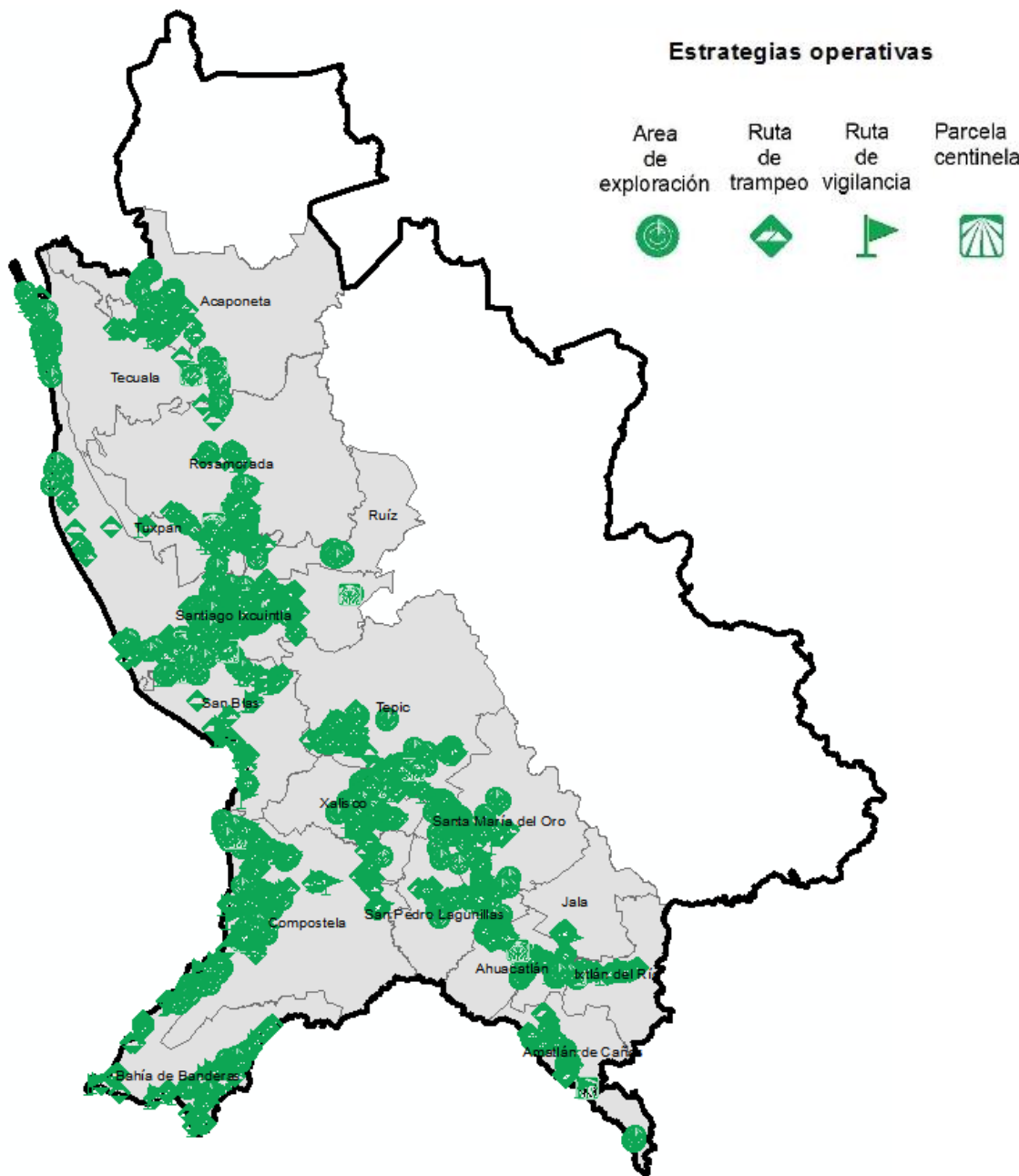


Programa de Vigilancia Epidemiológica Fitosanitaria en el Estado de Nayarit

Recurso autorizado \$ 4,422,524.00

Informe de Estrategias Operativas 2017



Avance de **2017**
Estrategias Operativas

Al mes de agosto se ha logrado el siguiente avance de estrategias operativas del Programa.

Ruta de trampeo (revisiones)		
Meta anual	Programado al mes	Realizado al mes
27,470	17,690	19,391
		70.59%

de la meta anual

Gusano de la mazorca (GM)
(*Helicoverpa armigera*)
\$ 530,278.00

Complejo de escarabajos ambrosiales (CEA)
Escarabajo barrenador polífago
Escarabajo ambrosia del laurel rojo
\$ 616,030.00

Gusano oriental de la hoja (GOH)
(*Spodoptera litura*)
\$ 495,782.00

Quemadura de la hoja (QH)
(*Xylella fastidiosa* subsp. *multiplex*)
\$ 548,618.00

Plagas reglamentadas del plátano (PRPL)
\$ 414,745.00

Plagas reglamentadas de los cítricos (PRC)
\$ 433,140.00

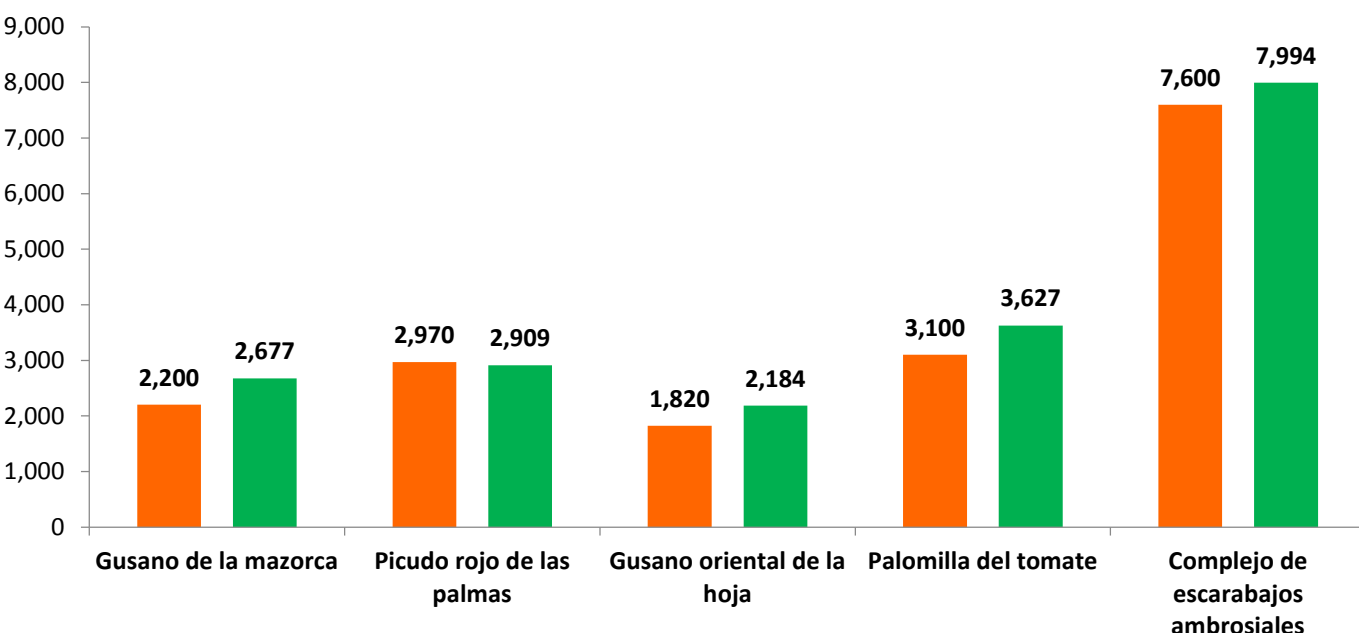
Pudrición del cogollo (PC)
(*Phytophthora palmivora*)
\$ 98,700.00

Fusariosis de la piña (FP)
(*Fusarium guttiforme*)
\$ 62,920.00

Picudo rojo de las palmas (PRP)
(*Rynchophorus ferrugineus*)
\$ 434,642.00

Palomilla del tomate (PT)
(*Tuta absoluta*)
\$ 523,488.00

Vigilancia pasiva (VP) y gasto administrativo \$ 264,181.00



Informe de Estrategias Operativas

Programa de Vigilancia Epidemiológica Fitosanitaria en el estado de Nayarit



Rutas de vigilancia (revisiones)

Meta anual	Programado al mes	Realizado al mes
4,930	3,210	3,338

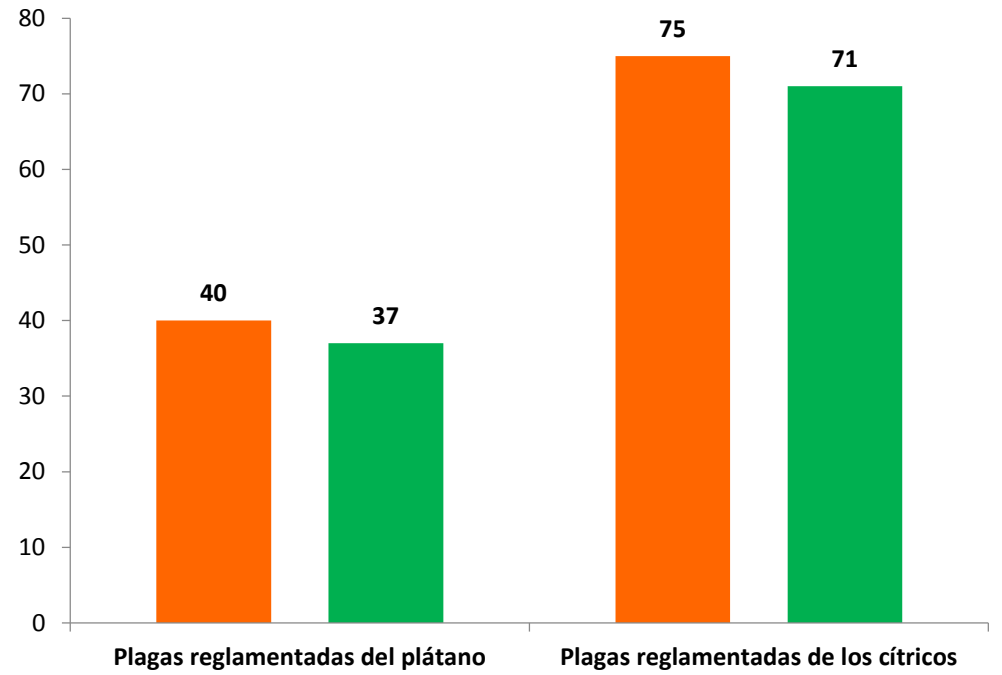
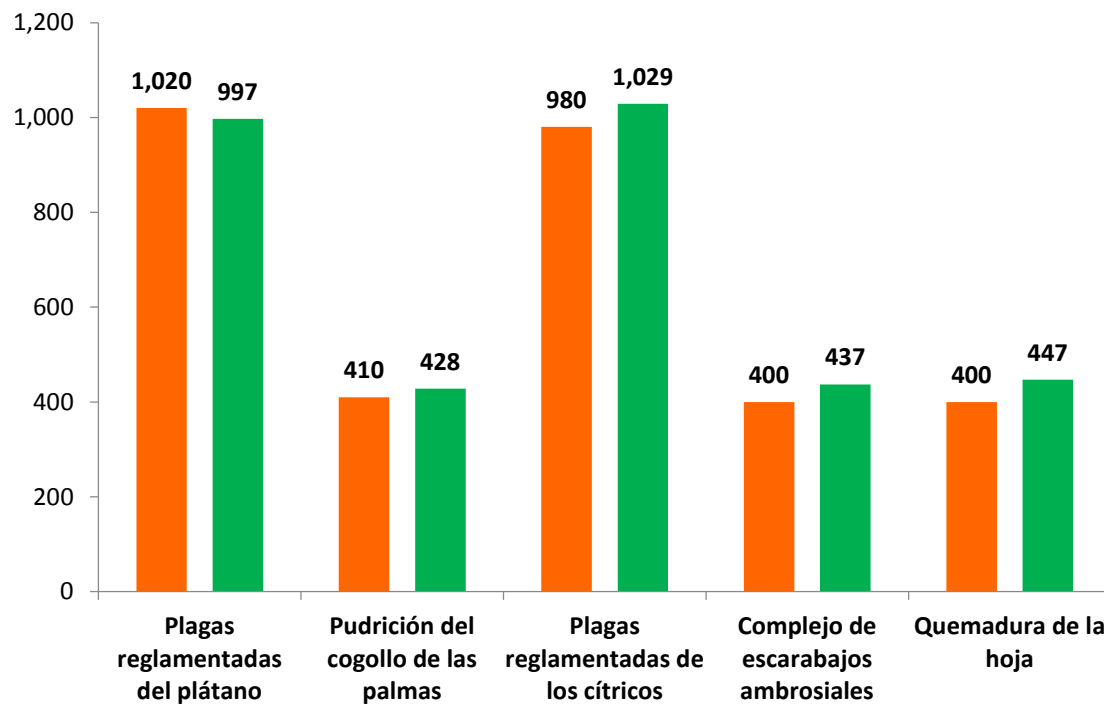
67.71% de la meta anual



Parcelas centinela (revisiones)

Meta anual	Programado al mes	Realizado al mes
170	115	108

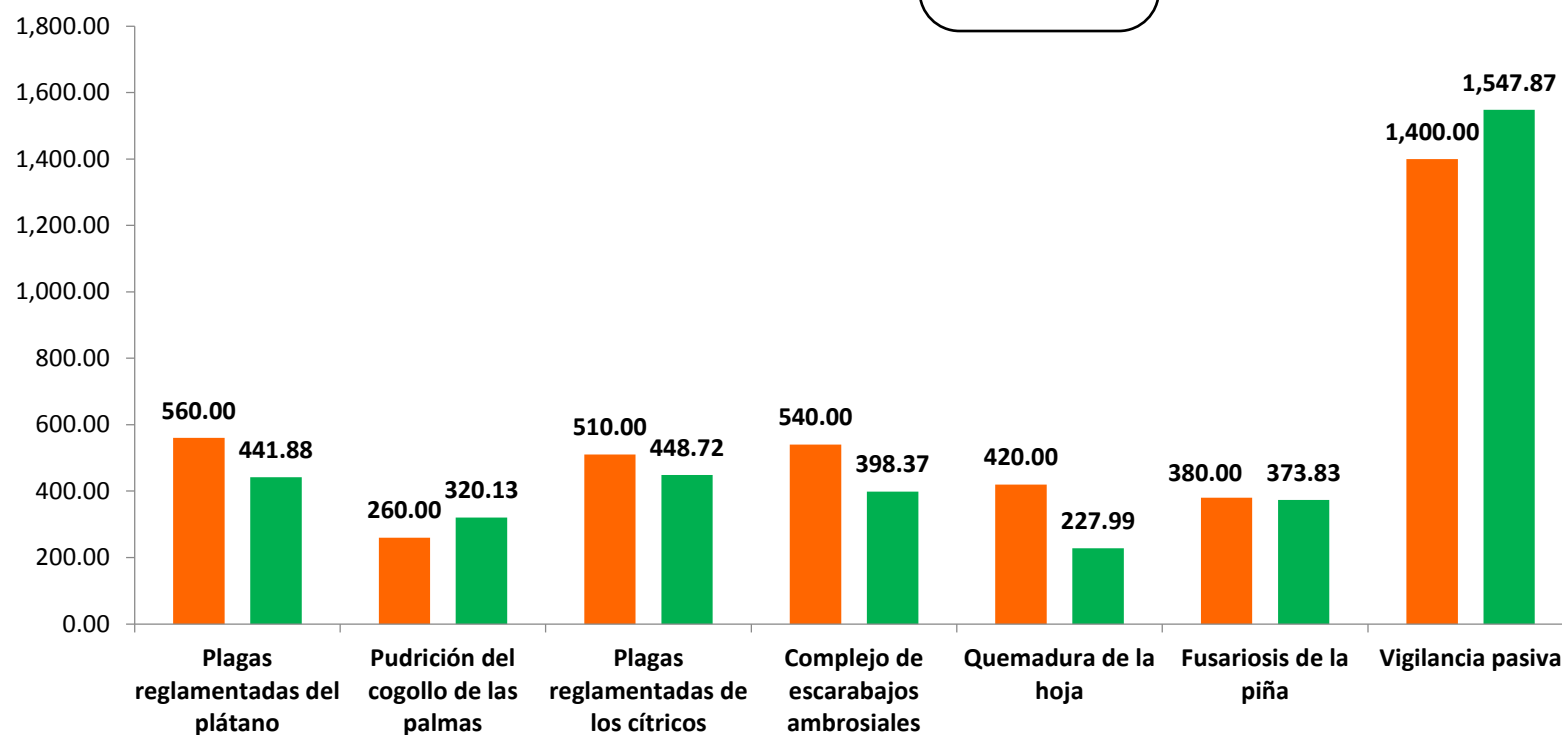
63.53% de la meta anual



Área de exploración (Ha)

Meta anual	Programado al mes	Realizado al mes
5,830	4,070	3,758.79

64.47% de la meta anual



Durante el octavo mes del año se ha logrado un avance en las estrategias operativas del Programa de Vigilancia Epidemiológica Fitosanitaria



70.59% en Rutas de trampeo
67.71% en Rutas de vigilancia
63.53% en Parcelas centinela
64.47% en Área de exploración