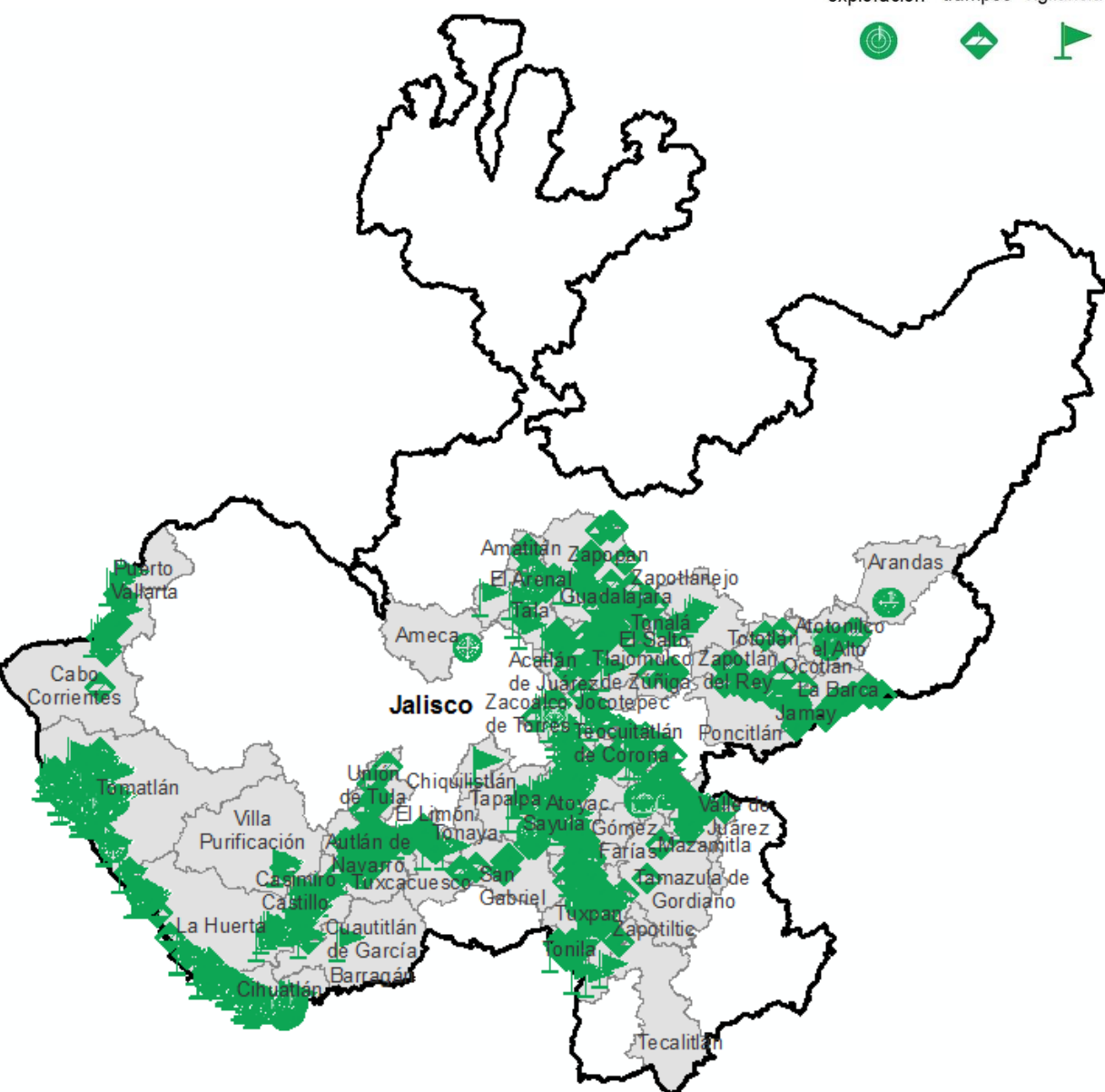


Programa de Vigilancia Epidemiológica Fitosanitaria en el Estado de Jalisco

Informe de Estrategias Operativas 2017

Recurso autorizado \$ 5,165,910.00

Estrategias operativas



Avance de **2017**
Estrategias Operativas

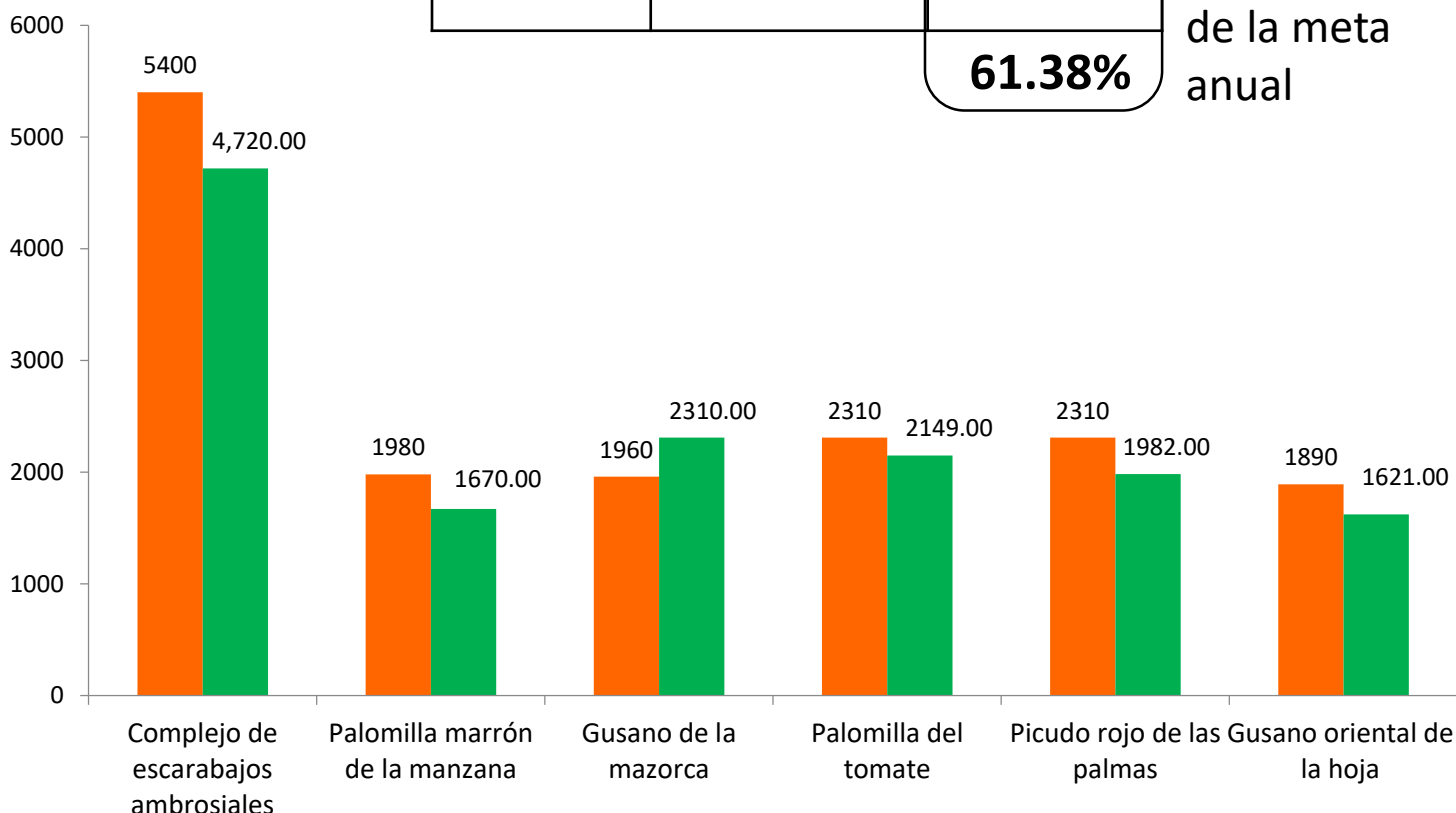
Al mes de agosto se ha logrado el siguiente avance de estrategias operativas del Programa



Rutas de trapeo (revisiones)

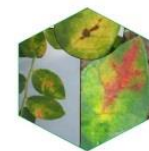
Meta anual	Programado al mes	Realizado al mes
23,668	15,922	14,528
		61.38%

de la meta anual



Gusano de la mazorca (GM)
(Helicoverpa armigera)
\$ 376,234.00

Complejo de escarabajos ambrosiales (CEA)
Complejo Barrenador Polífago y
Complejo Marchitez del Laurel Rojo
\$ 868,968.00



Quemadura de la hoja (QH)
(Xylella fastidiosa)
\$ 299,008.00

Plagas reglamentadas del plátano (PRPL)



\$ 663,968.00

Plagas reglamentadas de los cítricos (PRC)



\$ 599,468.00

Pudrición del cogollo (PC)
(Phytophthora palmivora)



\$ 296,508.00

Gorgojo Khapra (GK)
(Trogoderma granarium)



\$ 105,144.00

Gusano oriental de la hoja (GOH)
(Spodoptera litura)



\$ 367,984.00

Picudo rojo de las palmas (PRP)
(Rhynchophorus ferrugineus)

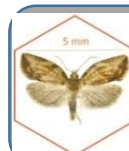


\$ 359,993.00

Palomilla del tomate (PT)
(Tuta absoluta)



\$ 395,054.00



Palomilla marrón de la manzana (PMM)
(Epiphyas postvittana)
\$ 207,448.00

Fusariosis de la piña (FP)
(Fusarium guttiforme)



\$ 350,008.00

Vigilancia pasiva y gasto administrativo

\$ 276,125.00

Programa de Vigilancia Epidemiológica Fitosanitaria
en el Estado de Jalisco

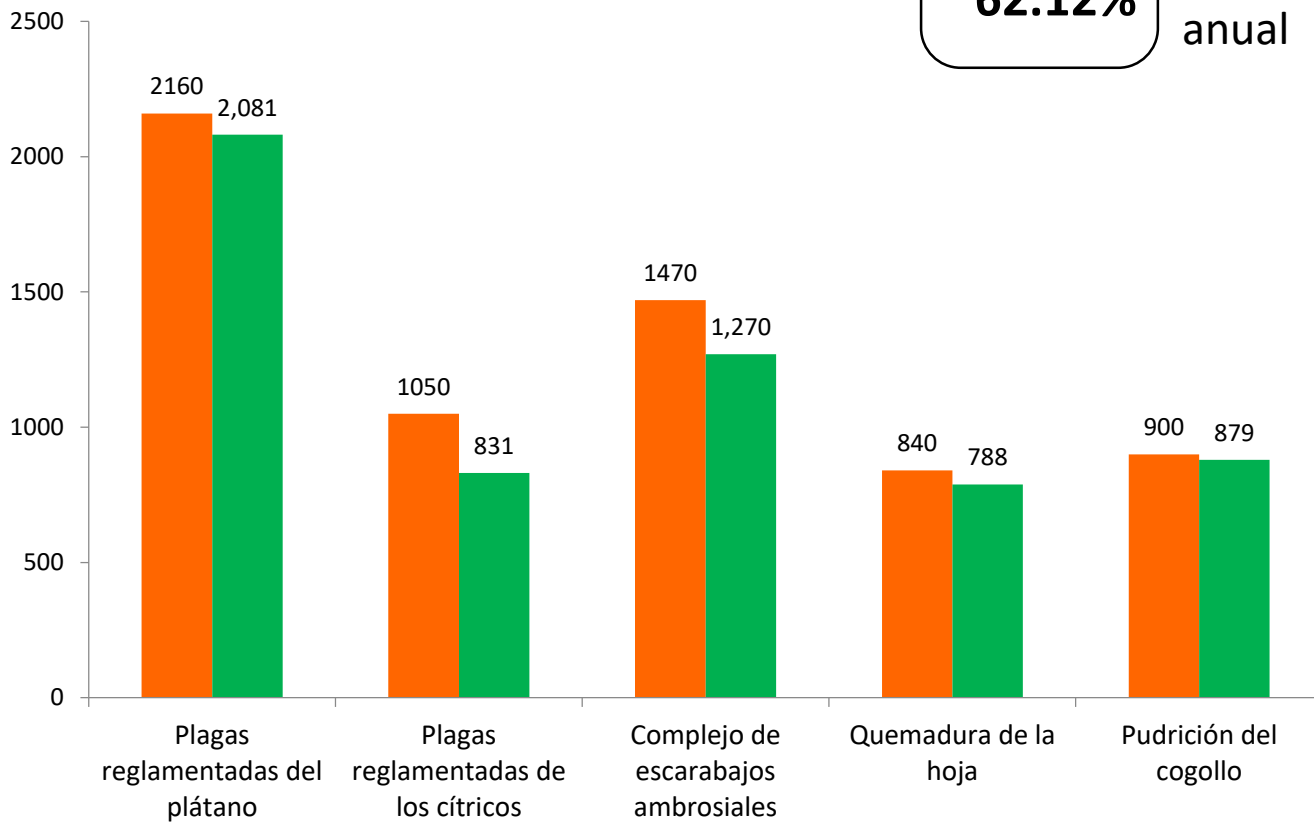
Informe de Estrategias Operativas



Rutas de vigilancia (revisiones)

Meta anual	Programado al mes	Realizado al mes
9,416	6,420	5,849

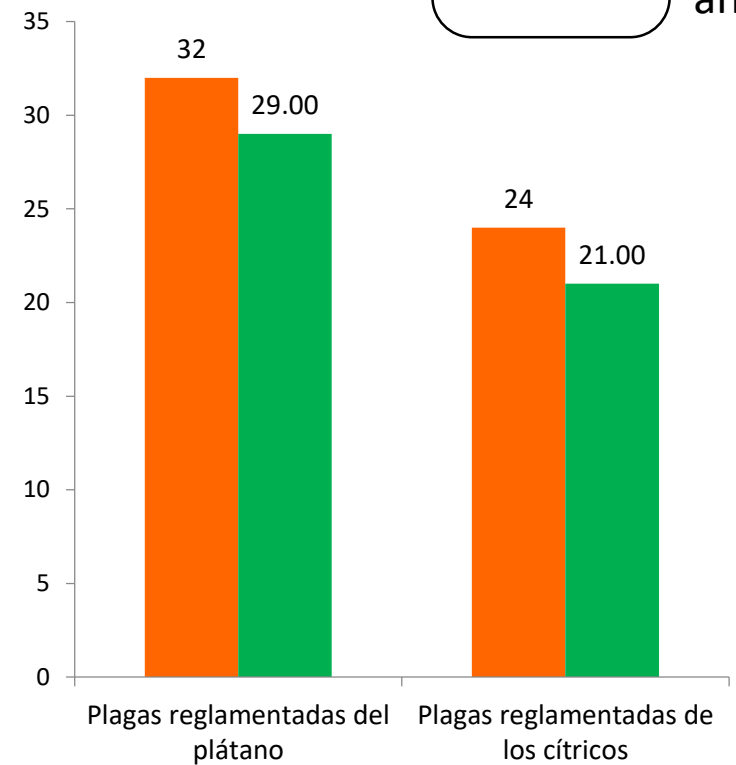
62.12% de la meta anual



Parcelas centinela (revisiones)

Meta anual	Programado al mes	Realizado al mes
84	56	50

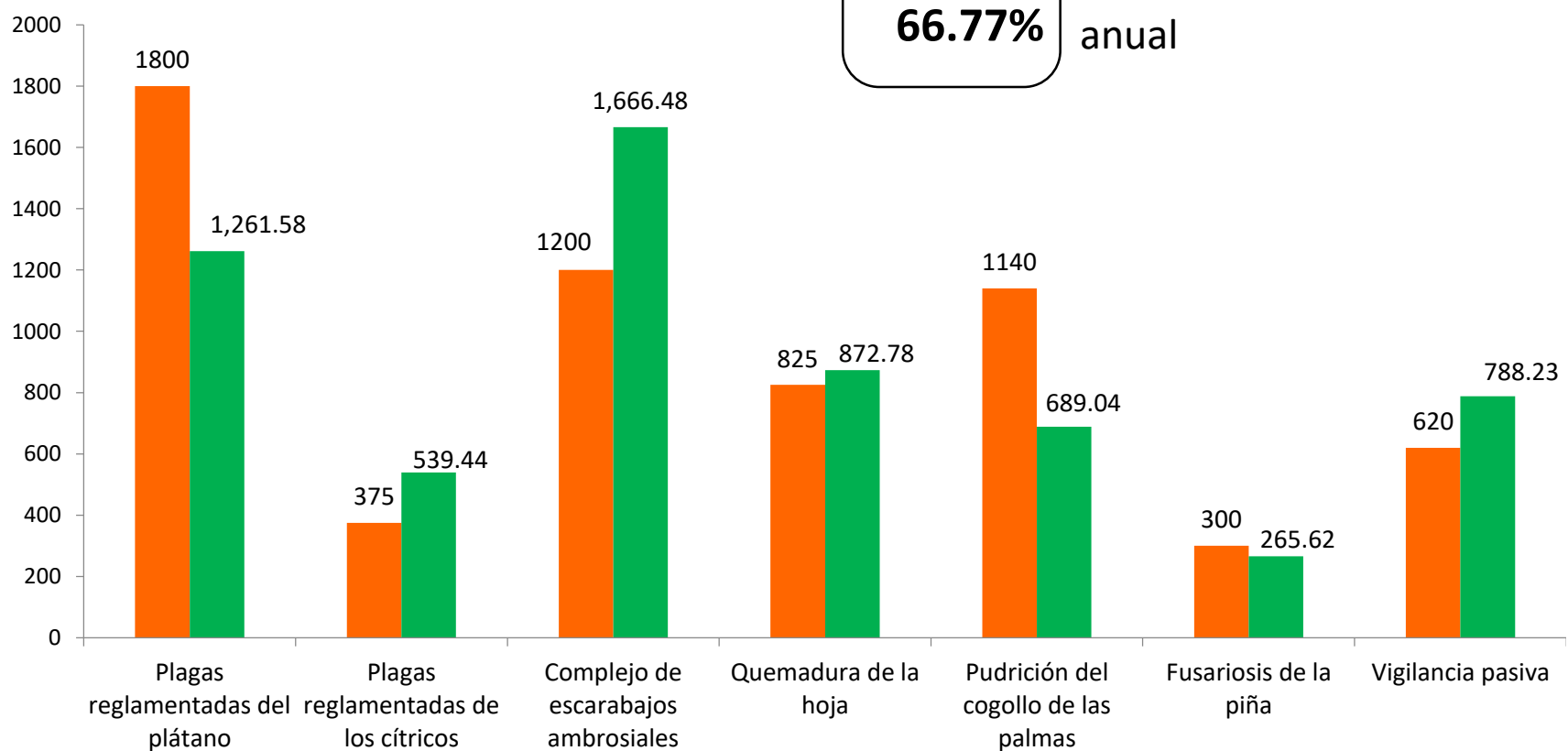
59.52% de la meta anual



Área de exploración (Ha)

Meta anual	Programado al mes	Realizado al mes
9,110	6,260	6,083.17

66.77% de la meta anual



Durante el octavo mes del año se ha logrado un avance en las estrategias operativas del Programa de Vigilancia Epidemiológica Fitosanitaria



61.38% en Rutas de trampeo
62.12% en Rutas de vigilancia
59.52% en Parcelas centinelas
66.77% en Área de exploración