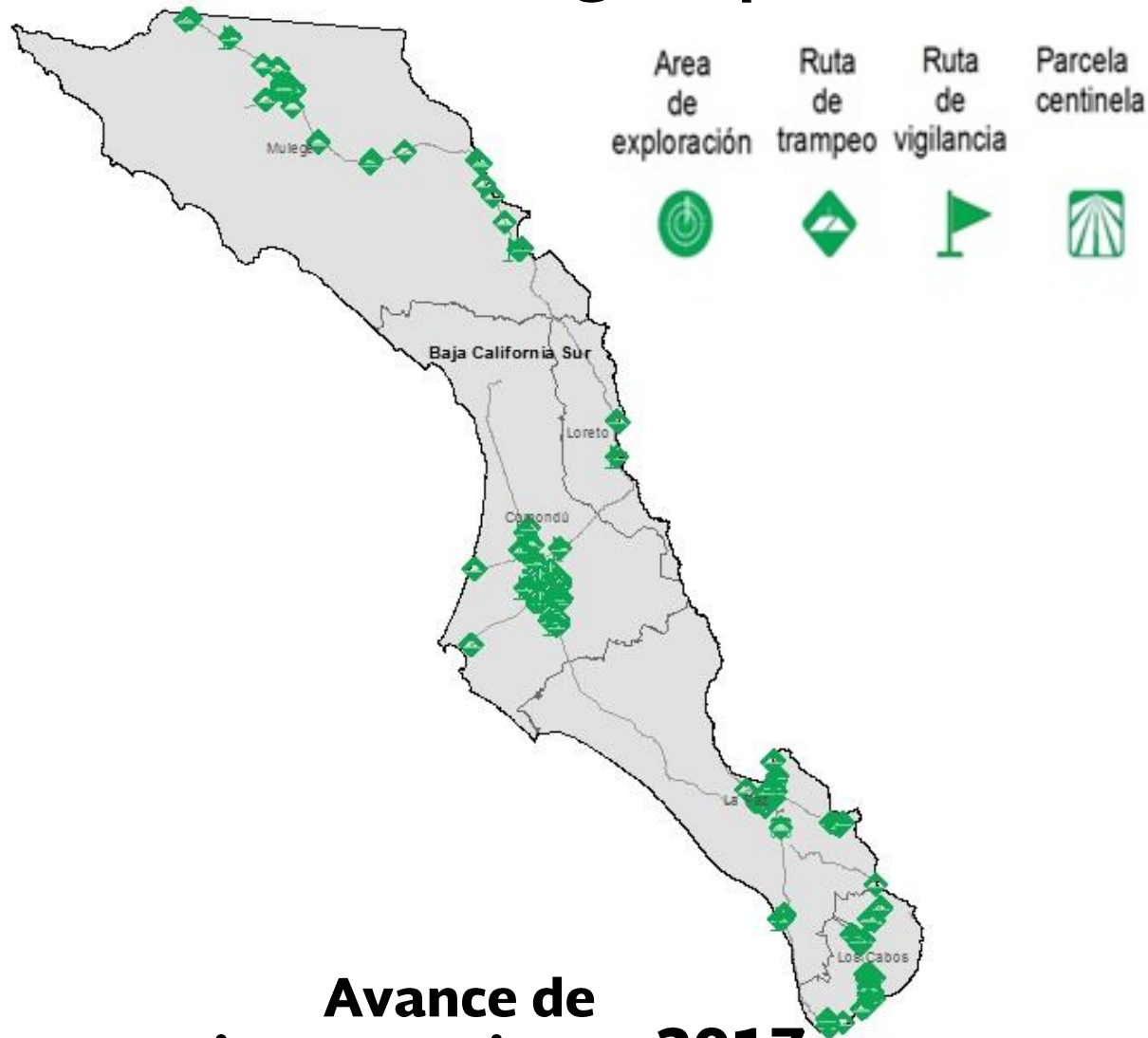


Programa de Vigilancia Epidemiológica Fitosanitaria en el estado de Baja California Sur

Informe de Estrategias Operativas 2017



Avance de Estrategias Operativas 2017

Al mes de agosto se cumplió el siguiente avance de las estrategias operativas del Programa de Vigilancia Epidemiológica Fitosanitaria

Recurso autorizado **\$ 2,333,714.00**



Plagas Reglamentadas de los cítricos

(*Xylella fastidiosa* subsp. *pauca*)
(*Citrus leprosis* virus)
(*Guignardia citricarpa*)
(*Xanthomonas citri*)

\$751,136.00



Picudo rojo de las palmas (*Rhynchophorus ferrugineus*)

\$ 878,594.00



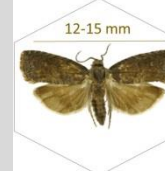
Palomilla del tomate (*Tuta absoluta*)

\$ 546,480.00



Tortricido anaranjado (*Argyrotaenia franciscana*)

\$ 22,104.00



Palomilla oriental de la fruta (*Grapholita molesta*)

\$ 17,010.00



Roya negra del tallo del trigo UG99 (*Puccinia graminis* f. sp. *tritici* raza Ug99)

Gasto administrativo

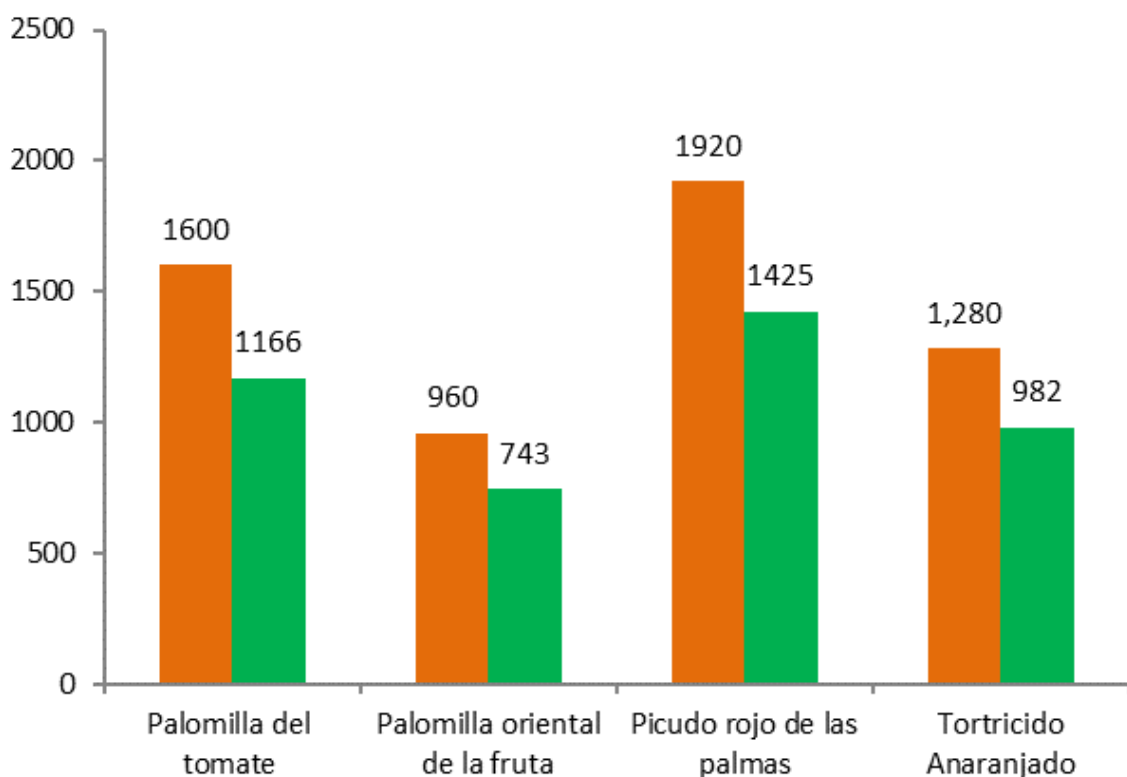
\$ 118,390.00



Ruta de trampeo

Meta anual	Programado al mes	Realizado al mes
8,400	5,760	4,316

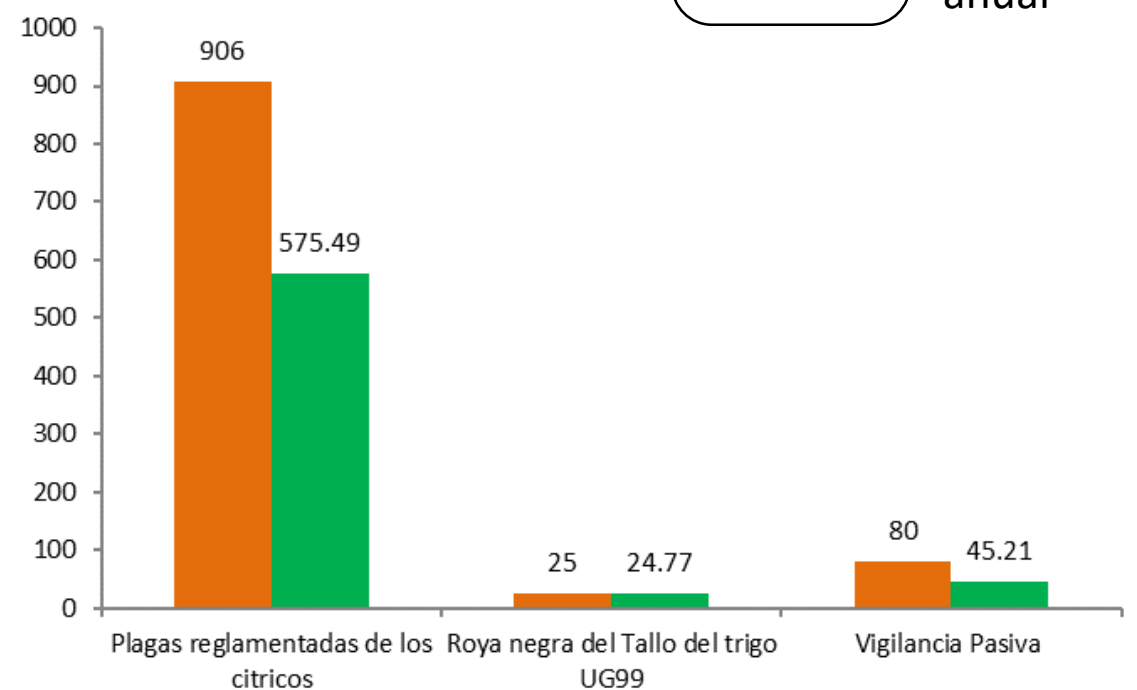
51.38% de la meta anual



Área de Exploración

Meta anual	Programado al mes	Realizado al mes
1,479	1,011	645.47

43.64% de la meta anual



Informe de Acciones Operativas

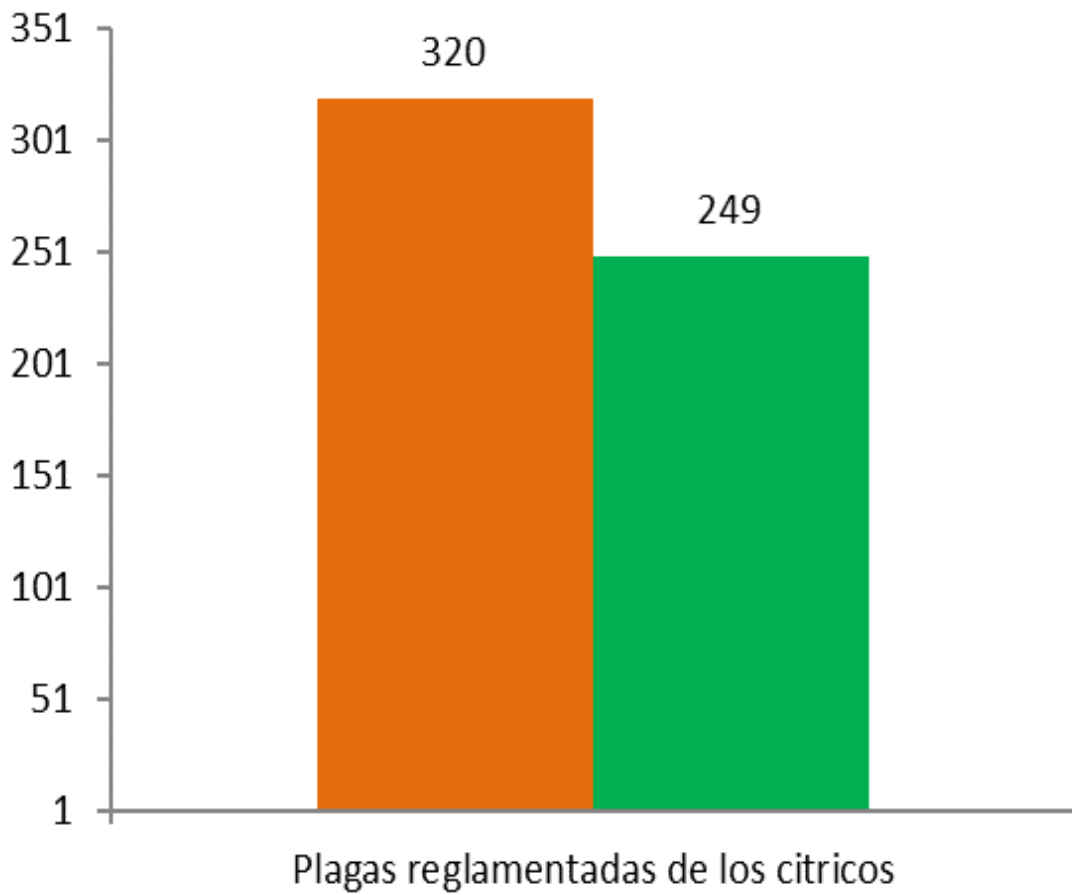
Programa de Vigilancia Epidemiológica Fitosanitaria en el estado de Baja California Sur



Rutas de Vigilancia

Meta anual	Programado al mes	Realizado al mes
460	320	249

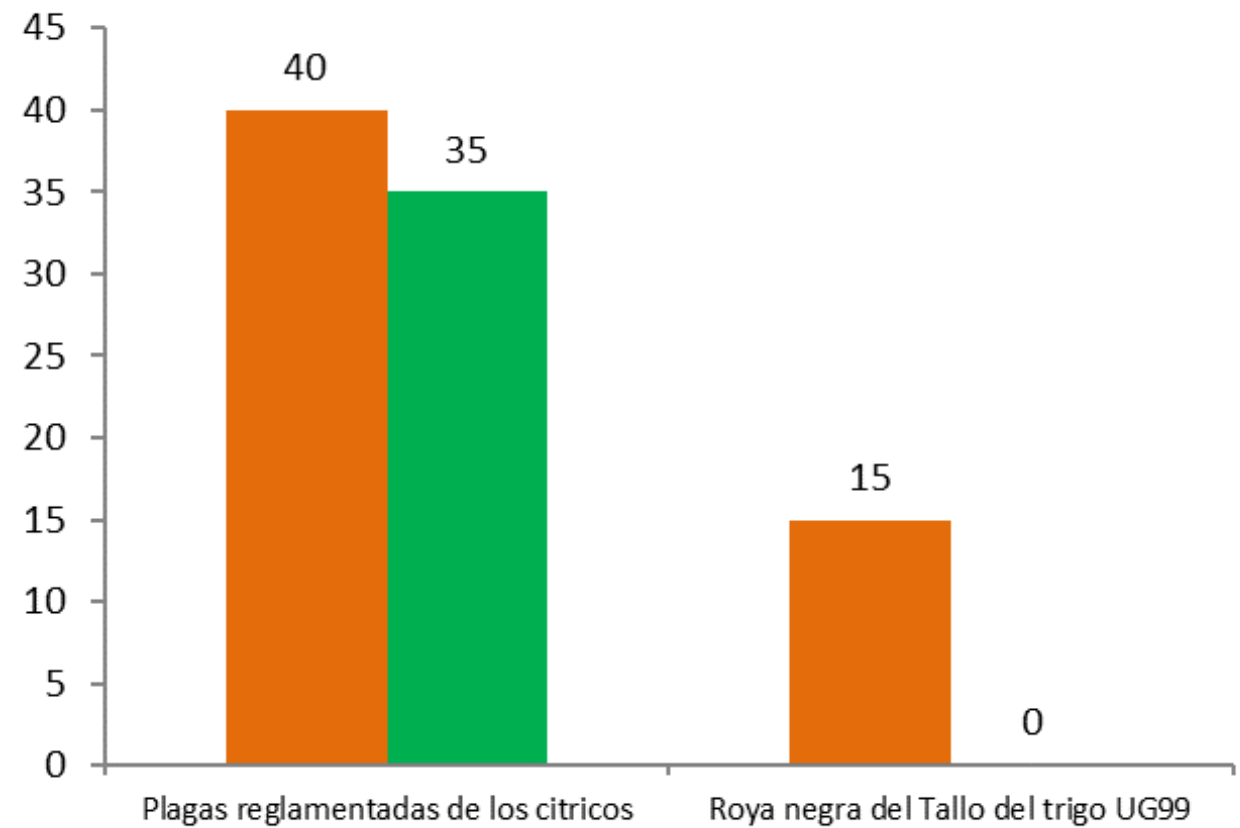
54.13% de la meta anual



Parcela Centinela

Meta anual	Programado al mes	Realizado al mes
75	55	35

46.67% de la meta anual



Durante el octavo mes del año se ha logrado un avance en las estrategias operativas del Programa de Vigilancia Epidemiológica Fitosanitaria



51.38% en Rutas de trampeo
54.13% en Rutas de vigilancia
46.67% en Parcelas centinelas
43.64% en Área de exploración