

Programa de Vigilancia Epidemiológica Fitosanitaria en el estado de Veracruz

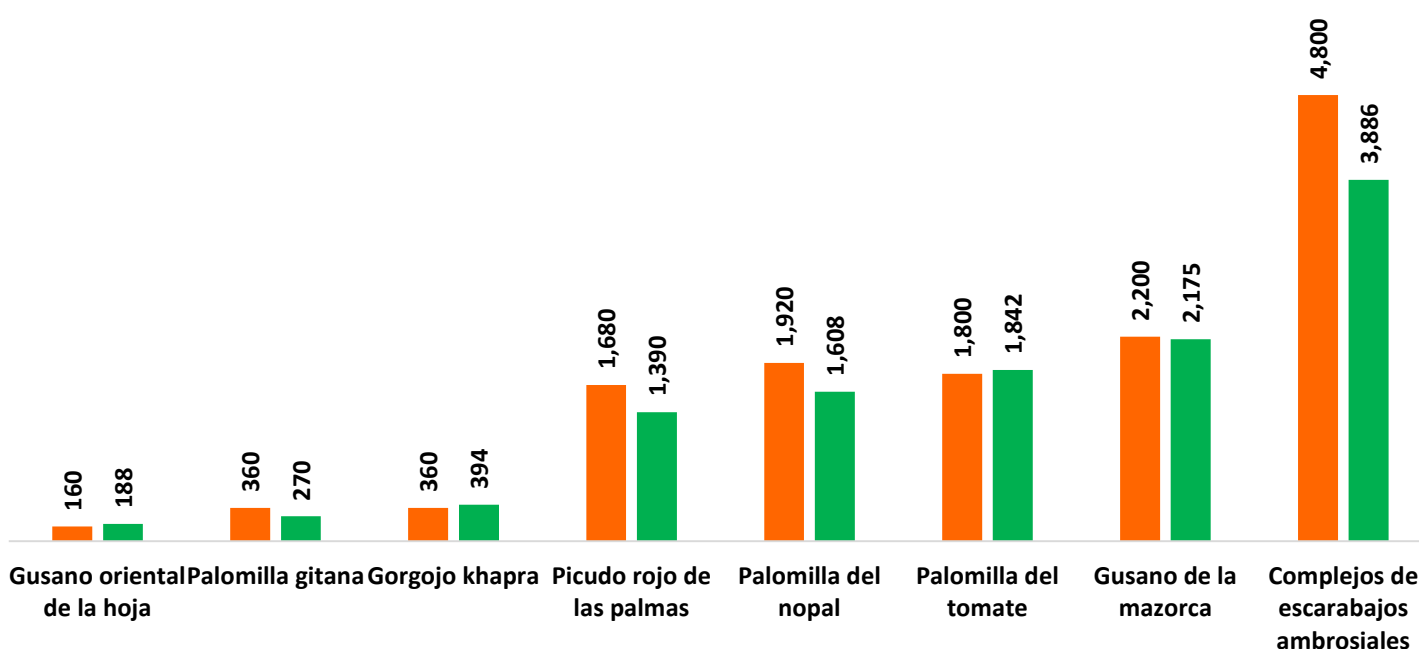
Informe de Estrategias Operativas 2017



Avance de Estrategias Operativas 2017

Durante el mes de julio se cumplió el siguiente avance de estrategias operativas del Programa de Vigilancia Epidemiológica Fitosanitaria

Ruta de trampeo		
Meta anual	Programado al mes	Realizado al mes
26,720	13,280	11,753
43.99% de la meta anual		



Recurso autorizado \$ 5,649,548.00



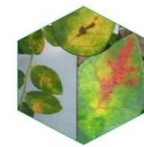
Gusano oriental de la hoja
(*Spodopeta litura*) \$ 330,116.00



Gusano de la mazorca
(*Helicoverpa armigera*) \$ 396,816.00



Complejo de Escarabajos Ambrosiales
Barrenador Polífago y Ambrosia del Laurel Rojo \$ 420,616.00



Quemadura de la hoja
(*Xylella fastidiosa*) \$ 298,566.00



Plagas reglamentadas del plátano \$ 860,900.00



Plagas reglamentadas de los cítricos \$ 550,448.00



Pudrición del cogollo
(*Phytophthora palmivora*) \$ 264,516.00



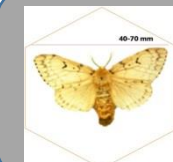
Fusariosis de la piña
(*Fusarium guttiforme*) \$ 286,516.00



Picudo rojo de las palmas
(*Rhynchophorus ferrugineus*) \$ 307,846.00



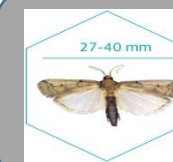
Gorgojo Khapra
(*Trogoderma granarium*) \$ 283,658.00



Palomilla gitana (*Lymantria dispar*) \$ 274,166.00



Palomilla del Tomate
(*Tuta absoluta*) \$ 328,648.00



Palomilla del nopal
(*Cactoblastis cactorum*) \$ 769,236.00

Vigilancia pasiva y gasto administrativo

\$ 277,500.00

Informe de Estrategias Operativas

Programa de Vigilancia Epidemiológica Fitosanitaria en el estado de Veracruz



Rutas de Vigilancia

Meta anual	Programado al mes	Realizado al mes
20,020	10,920	8,524

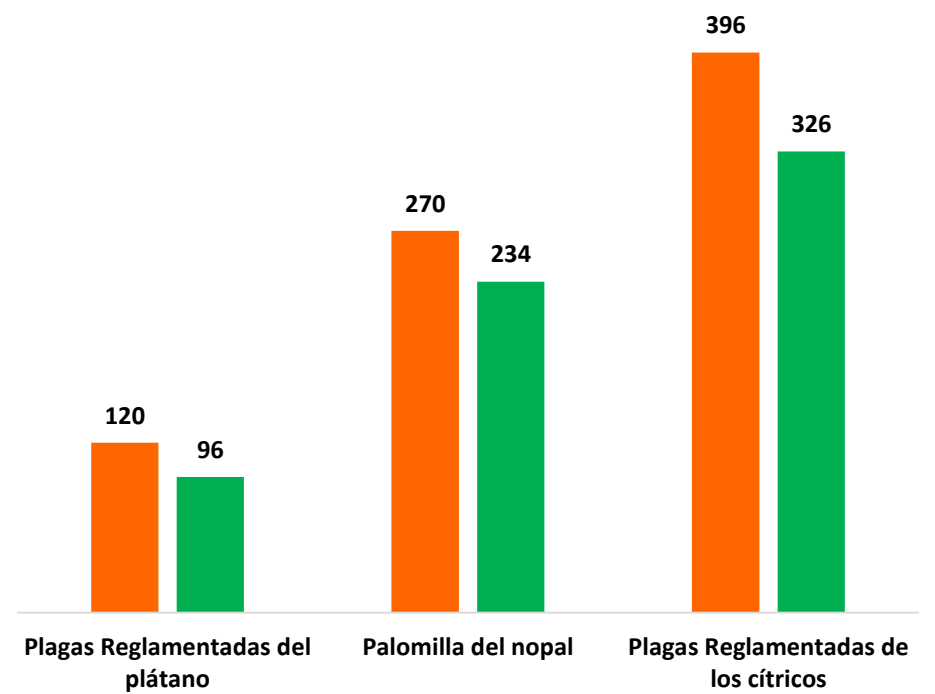
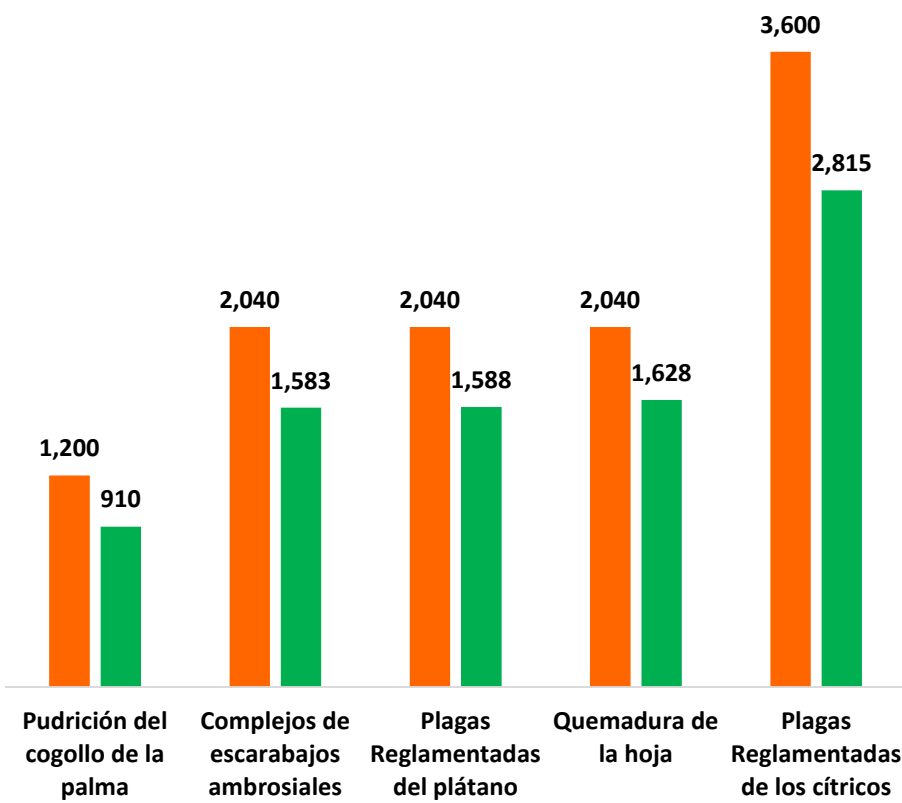
42.58% de la meta anual



Parcela Centinela

Meta anual	Programado al mes	Realizado al mes
1,441	786	656

45.52% de la meta anual



Área de Exploración

Meta anual	Programado al mes	Realizado al mes
21,297	10,309	8,745.25

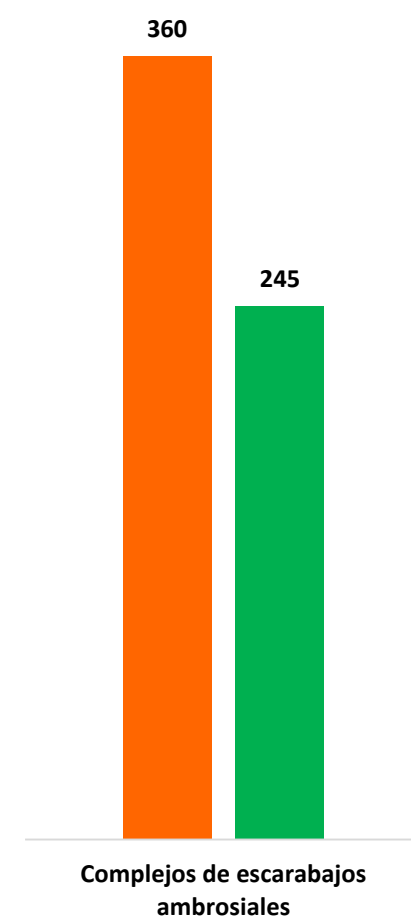
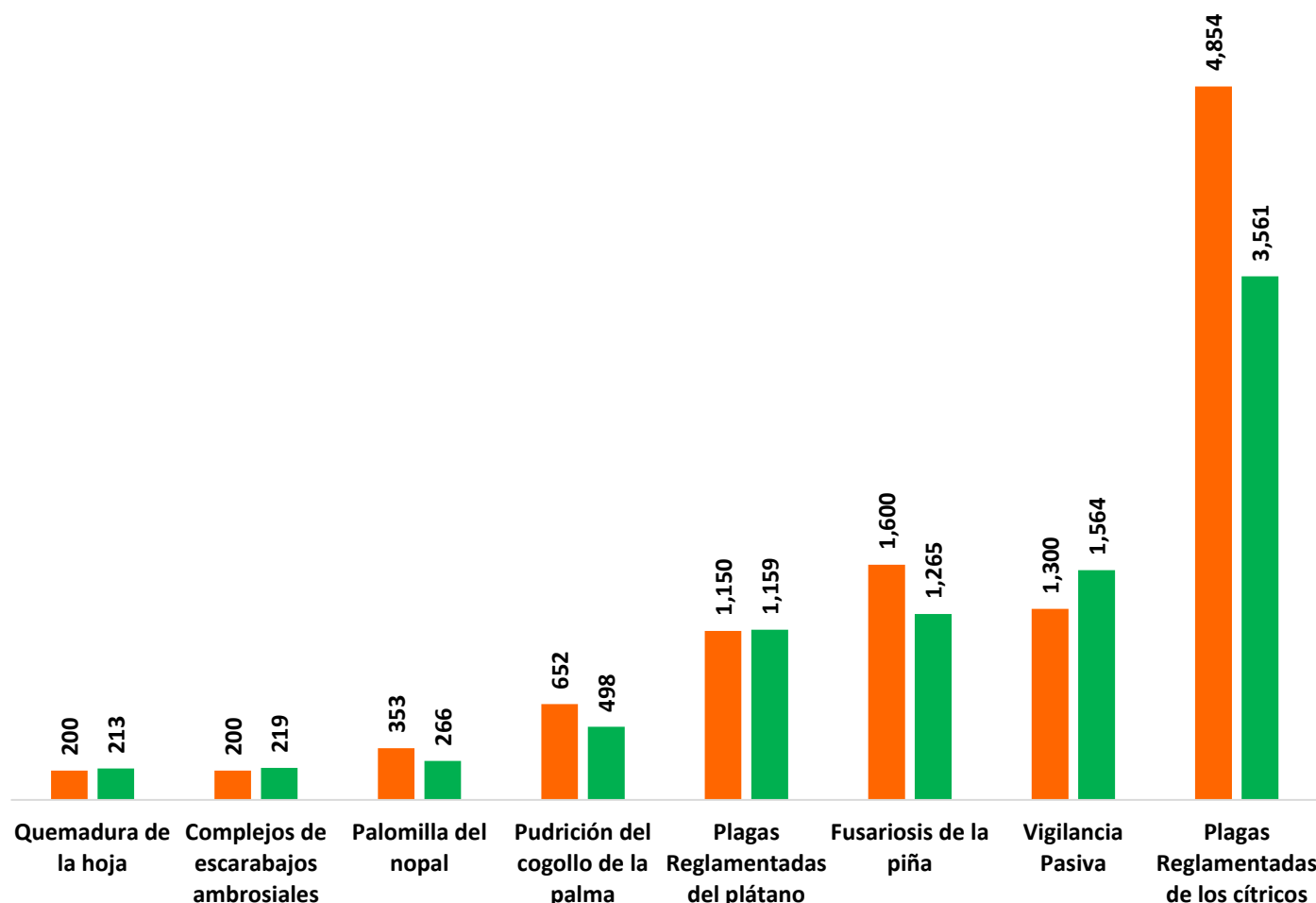
41.06% de la meta anual



Planta Centinela

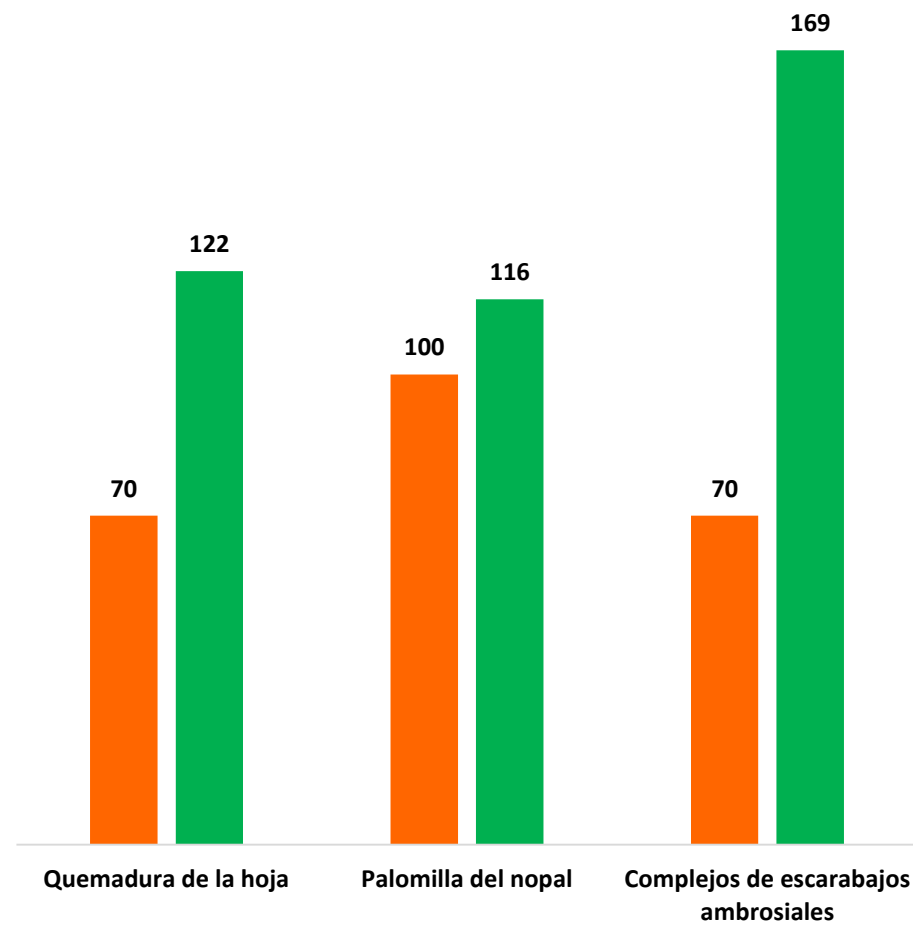
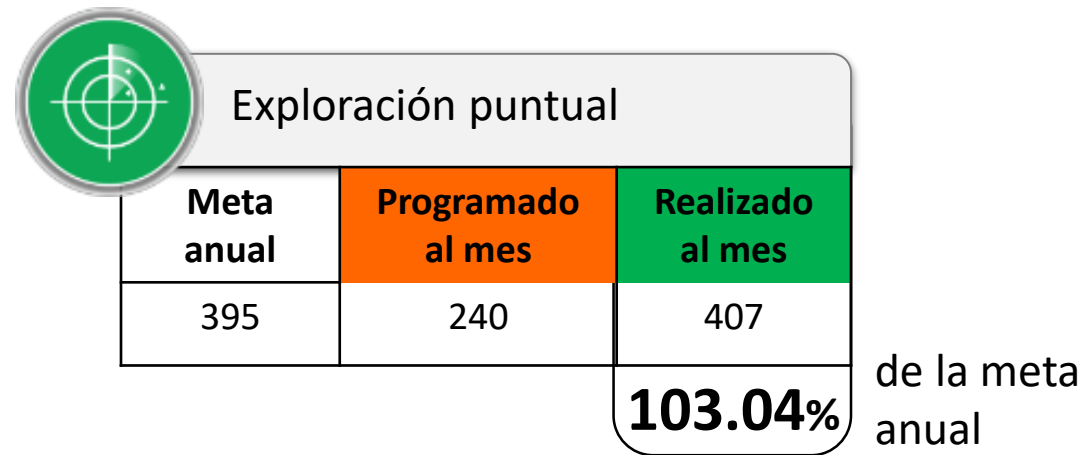
Meta anual	Programado al mes	Realizado al mes
660	360	245

37.12% de la meta anual



Informe de Estrategias Operativas

Programa de Vigilancia Epidemiológica Fitosanitaria
en el estado de Veracruz



Durante el septimo mes del año se ha logrado un avance en las estrategias operativas del Programa de Vigilancia Epidemiológica Fitosanitaria



- 43.99 %** en Rutas de trampeo
- 42.58 %** en Rutas de vigilancia
- 45.52 %** en Parcelas centinelas
- 41.06 %** en Área de exploración
- 103.04 %** en Exploración puntual
- 37.12 %** en Plantas centinelas